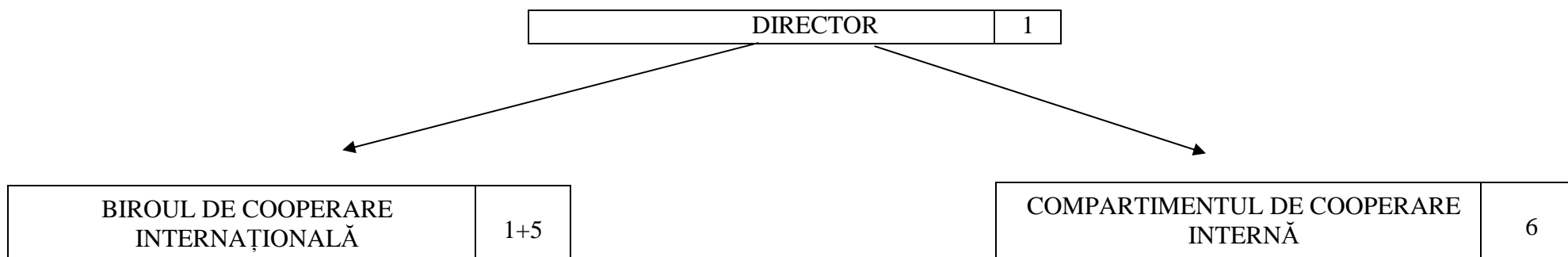


**ORGANIGRAMA**  
**SERVICIULUI DE COOPERARE INTERNĂ ȘI INTERNAȚIONALĂ**  
**PE ANUL 2009**

Situția actuală			
Total	Conducere	Execuție	Deservire
13	2	10	1

Situția propusă			
Total	Conducere	Execuție	Deservire
13	2	10	1



**PREȘEDINTE**

**Liviu Nicolae Dragnea**