

CONSILIUL JUDEȚEAN TELEORMAN

HOTĂRÂRE

pentru: modificarea anexelor nr. 1 și nr. 2 la Hotărârea Consiliului Județean Teleorman nr. 38 din 23 februarie 2016 privind aprobarea organigramei și statului de funcții ale Spitalului de Pneumoftiziologie Roșiorii de Vede, cu modificările și completările ulterioare

Consiliul Județean Teleorman, întrunit în ședință extraordinară, conform prevederilor art. 178 alin. (2) din Ordonanța de urgență a Guvernului nr. 57/2019 privind Codul administrativ, cu modificările și completările ulterioare,

Având în vedere:

- referatul de aprobare nr. 8939 din 13.05.2021 al Președintelui Consiliului Județean Teleorman;
- adresa nr. 2758 din 07 mai 2021 a Spitalului de Pneumoftiziologie Roșiorii de Vede;
- nota de fundamentare nr. 2757 din 07 mai 2021 a Spitalului de Pneumoftiziologie Roșiorii de Vede;
- raportul de specialitate nr. 9057 din 14 mai 2021 al Direcției management și administrație publică pentru modificarea anexelor nr.1 și nr. 2 la Hotărârea Consiliului Județean Teleorman privind aprobarea organigramei și a statului de funcții ale Spitalului de Pneumoftiziologie Roșiorii de Vede, cu modificările și completările ulterioare;
- avizul de legalitate al Direcției Juridice nr. 9034/13.05.2021;
- avizul Comisiei de studii și prognoze economico-sociale, buget-finanțe, pentru activități științifice, activități economice, agricultură, învățământ, sănătate, cultură, culte, sport și tineret, precum și pentru protecție socială și avizul Comisiei pentru administrație publică locală, juridică, apărarea ordinii publice, respectarea drepturilor și libertăților cetățenilor;
- prevederile art. 163 alin. (2), art. 169 alin. (1), alin. (2) și alin. (3) lit. a), art. 170 alin. (1) lit. f), art. 176, art. 180 alin. (1) lit. d), art. 181 alin. (1) și art. 249 alin. (2¹) și (2²) din Legea nr. 95/2006 privind reforma în domeniul sănătății, republicată, cu modificările și completările ulterioare;
- Legea nr. 185/2017 privind asigurarea calității în sistemul de sănătate, cu modificările și completările ulterioare;
- Ordonanța de urgență nr. 80/2020 pentru modificarea și completarea unor acte normative în domeniul sănătății ;
- Ordinul Ministerului Sănătății nr. 1312/250/2020 privind organizarea și funcționarea structurii de management al calității serviciilor de sănătate în cadrul unităților sanitare cu paturi și serviciilor de ambulanță, în procesul de implementare a sistemului de management al calității serviciilor de sănătate și siguranței pacientului;

- prevederile Ordinului Ministerului Sănătății nr. 1224/2010 privind aprobarea normativelor de personal pentru asistență medicală spitalicească, precum și pentru modificarea și completarea Ordinului M.S.P. nr. 1778/2006 privind aprobarea normativelor de personal, cu modificările și completările ulterioare;
- prevederile Ordinului Ministerului Sănătății nr. 1470/2011 pentru aprobarea criteriilor privind angajarea și promovarea în funcții, grade și trepte profesionale a personalului contractual din unitățile sanitare publice din sectorul sanitar, cu modificările și completările ulterioare;
- prevederile Legii nr. 53/2003 privind Codul Muncii, republicată cu modificările și completările ulterioare;
- prevederile Legii-cadru nr. 153/2017 privind salarizarea personalului plătit din fonduri publice, cu modificările și completările ulterioare;
- prevederile art. 191 alin. (1) lit.a), alin. (2) lit. a) și art. 173 alin. (1) lit. a), lit. d), alin (2) lit. c) alin. (5) lit. c), din Ordonanța de urgență a Guvernului nr. 57/2019 privind Codul administrativ, cu modificările și completările ulterioare,
- prevederile art. 31 alin. (1) lit. a), alin. (2) lit. a) și art. 69 alin. (1) lit. a) și lit. d), alin. (2) lit. c) și alin. (5) lit. c) din Regulamentul de Organizare și Funcționare al Consiliului Județean Teleorman, aprobat prin Hotărârea Consiliului Județean Teleorman nr. 142/2019, cu modificările și completările ulterioare.

În temeiul dispozițiilor art.182 alin.(1) din Ordonanța de urgență a Guvernului nr. 57/2019 privind Codul administrativ, cu modificările și completările ulterioare,

HOTĂRĂȘTE:

Art.I. Anexele nr. 1 și nr. 2 la Hotărârea Consiliului Județean Teleorman nr. 38 din 23 februarie 2016, privind aprobarea organigramei și statului de funcții ale Spitalului de Pneumoftiziologie Roșiorii de Vede, cu modificările ulterioare, se modifică și se înlocuiește cu anexele la prezenta hotărâre.

Art.II. Anexele nr. 1 și nr. 2 fac parte integrantă din prezenta hotărâre.

Art.III. Președintele Consiliului Județean Teleorman, prin Direcția management și administrație publică, asigură punerea în aplicare a prevederilor prezentei hotărâri.

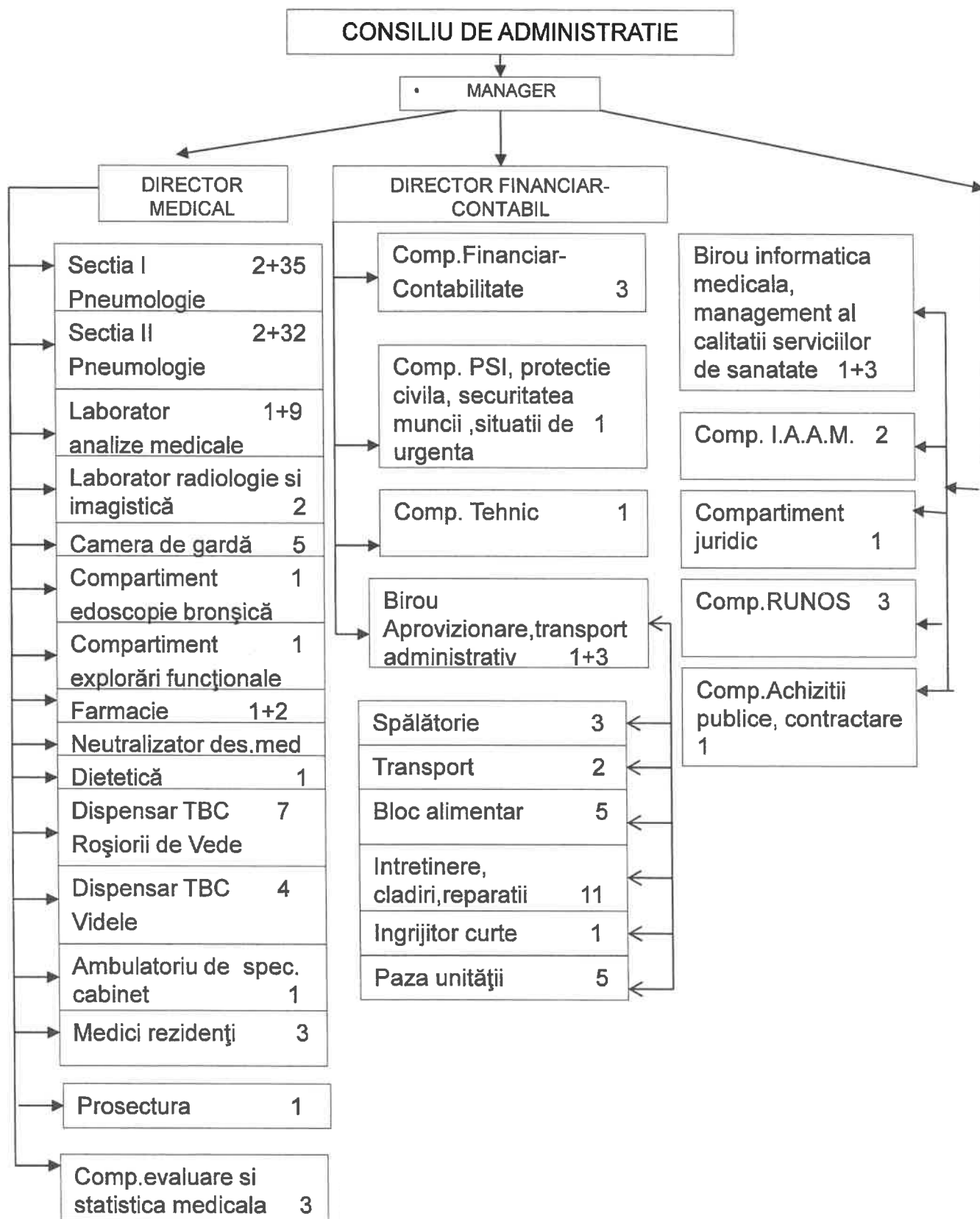
Art.IV. Secretarul general al județului, prin Compartimentul Monitorizare proceduri administrative și relația cu consilierii județeni, va comunica prezentul act administrativ Instituției Prefectului Județului Teleorman, Direcției management și administrație publică și Spitalului de Pneumoftiziologie Roșiorii de Vede, în termenul prevăzut de lege.



Alexandria

Nr. 89 / 20 mai 2021

**ORGANIGRAMA
Spitalului de Pneumoftiziologie Rosiorii de Vede**



STAT DE FUNCȚII
al Spitalului de Pneumoftiziologie Roșiorii de Vede

Nr. crt.	Structura	Denumirea functiei conform Legii 153/2017		Grad cf. Ordinului 834/2011 / Grad / Treapta	Specialitatea	Nivel studii	Quantum post	Observatii
		de conducere	de executie					
0	1	2	3	4	5	6	7	8
Comitet director								
1		Manager		II	juridic	S	1/1	
2		Director medical		II	medical	S	1/1	vacant
3		Director financiar contabil		II	economic	S	1/1	
Sectia pneumologie I = 91 paturi								
4		Medic primar sef sectie		II	pneumologie	S	1/1	vacant
5			Medic primar		pneumologie	S	1/1	
6			Medic specialist		pneumologie	S	1/1	vacant
7			Medic specialist		pneumologie	S	1/1	vacant
8			Medic specialist		pneumologie	S	1/1	
9		Asistent medical sef sectie		principal	generalist	PL	1/1	vacant
10			Asistent medical sef sectie cu delegatie	principal	generalist	PL	1/1	
11			Asistent medical	principal	generalist	PL	1/1	
12			Asistent medical	principal	generalist	PL	1/1	
13			Asistent medical	principal	generalist	PL	1/1	
14			Asistent medical	principal	generalist	PL	1/1	
15			Asistent medical	principal	generalist	PL	1/1	
16			Asistent medical	principal	generalist	PL	1/1	
17			Asistent medical	principal	generalist	PL	1/1	
18			Asistent medical	principal	generalist	PL	1/1	
19			Asistent medical	principal	generalist	PL	1/1	
20			Asistent medical	principal	generalist	PL	1/1	
21			Asistent medical	principal	generalist	PL	1/1	
22			Asistent medical	principal	generalist	PL	1/1	vacant
23			Asistent medical	debutant	generalist	PL	1/1	vacant
24			Infirmiera			G	1/1	
25			Infirmiera			G	1/1	
26			Infirmiera			G	1/1	
27			Infirmiera			G	1/1	
28			Infirmiera			G	1/1	
29			Infirmiera			G	1/1	
30			Infirmiera			G	1/1	
31			Infirmiera			G	1/1	vacant
32			Infirmiera			G	1/1	vacant
33			Infirmiera			G	1/1	vacant
34			Ingrijit.curatenie			G	1/1	

35			Ingrijit.curatenie			G	1/1	
36			Ingrijit.curatenie			G	1/1	
37			Ingrijit.curatenie			G	1/1	
38			Ingrijit.curatenie			G	1/1	
39			Ingrijit.curatenie			G	1/1	vacant
40			Ingrijit.curatenie			G	1/1	vacant
Sectia pneumologie II = 90 paturi								
41		Medic primar sef sectie		II	pneumologie	S	1/1	vacant
42			Medic primar		pneumologie	S	1/1	
43			Medic specialist		pneumologie	S	1/1	
44			Medic specialist		pneumologie	S	1/1	vacant
45			Medic specialist		pneumologie	S	1/1	
46		Asistent medical sef sectie		principal	generalist	S	1/1	
47			Asistent medical	principal	generalist	PL	1/1	
48			Asistent medical	principal	generalist	PL	1/1	
49			Asistent medical	principal	generalist	PL	1/1	
50			Asistent medical	principal	generalist	PL	1/1	
51			Asistent medical	principal	generalist	PL	1/1	
52			Asistent medical	principal	generalist	S	1/1	
53			Asistent medical	principal	generalist	PL	1/1	
54			Asistent medical	principal	generalist	S	1/1	
55			Asistent medical	principal	generalist	PL	1/1	
56			Asistent medical	principal	generalist	PL	1/1	
57			Asistent medical	principal	generalist	S	1/1	
58			Asistent medical	principal	generalist	PL	1/1	
59			Asistent medical	principal	generalist	PL	1/1	
60			Infirmiera			G	1/1	
61			Infirmiera			G	1/1	
62			Infirmiera			G	1/1	
63			Infirmiera			G	1/1	
64			Infirmiera			G	1/1	
65			Infirmiera			G	1/1	
66			Infirmiera			G	1/1	
67			Infirmiera			G	1/1	
68			Ingrijit.curatenie			G	1/1	
69			Ingrijit.curatenie			G	1/1	
70			Ingrijit.curatenie			G	1/1	
71			Ingrijit.curatenie			G	1/1	
72			Ingrijit.curatenie			G	1/1	
73			Ingrijit.curatenie			G	1/1	vacant
74			Ingrijit.curatenie			G	1/1	vacant
Camera de garda								
75			Asistent medical	principal	generalist	PL	1/1	
76			Asistent medical	principal	generalist	PL	1/1	
77			Asistent medical	principal	generalist	PL	1/1	
78			Ingrijit.curatenie			G	1/1	vacant
79			Ingrijit.curatenie			G	1/1	vacant
Laborator analize medicale								
80		Medic/Chimist sef laborator		I	laborator	S	1/1	vacant
81			Medic specialist		laborator	S	1/1	

82			Chimist cu gestiune	principal	laborator	S	1/1	
83			Chimist	principal	laborator	S	1/1	
84			Asistent medical	principal	laborator	PL	1/1	
85			Asistent medical	principal	laborator	PL	1/1	
86			Asistent medical	principal	laborator	PL	1/1	
87			Asistent medical	principal	laborator	PL	1/1	
88			Infirmiera			G	1/1	
89			Ingrijit.curatenie			G	1/1	
Laborator radiologie si imagistica								
90			Asistent medical	principal	radiologie	PL	1/1	
91			Asistent medical	principal	radiologie	PL	1/1	
Compartiment explorari functionale								
92			Asistent medical	principal	generalist	PL	1/1	vacant
Compartiment endoscopie bronșica								
93			Asistent medical	principal	generalist	PL	1/1	vacant
Farmacie								
94		Farmacist sef		I	farmacie	S	1/1	
95			Asistent medical	principal	farmacie	PL	1/1	
96			Asistent medical	principal	farmacie	PL	1/1	vacant
Neutralizator deseuri medicale								
Prosectura								
97			Medic primar		anatomie patologica	S	1/2	vacant
Compartiment dietetica								
98			Asistent medical	principal	dietetica	PL	1/1	
Compartiment I.A.A.M.								
99			Asistent medical	principal	igiена	PL	1/1	
100			Infirmiera agent D.D.D.			G	1/1	
Dispensar TBC Rosiorii de Vede								
101			Medic primar		pneumologie	S	1	
102			Medic primar		pneumologie	S	1/1	
103			Asistent medical	principal	generalist	PL	1/1	
104			Asistent medical	principal	generalist	PL	1/1	
105			Asistent medical	principal	generalist	PL	1/1	
106			Asistent medical	principal	radiologie	PL	1/1	
107			Ingrijit.curatenie			G	1/1	
Dispensar TBC Videle								
108			Medic specialist		pneumologie	S	1/1	
109			Asistent medical	principal	generalist	PL	1/1	
110			Asistent medical	principal	generalist	PL	1/1	
111			Asistent medical		generalist	PL	1/1	
Ambulatoriu integrat cu cabinete in specialitatea: cabinet pneumologie								
112			Medic primar		pneumologie	S	1/2	vacant
Medici rezidenti								
113			Medic rezident an V		pneumologie	S	1/1	
114			Medic rezident an V		pneumologie	S	1/1	
115			Medic rezident ani IV		pneumologie	S	1/1	
Birou informatica medicala, management al calitatii serviciilor de sanatate								
116		Sef birou		II	inginer	S	1/1	
117			Referent	II		M	1/1	vacant

118			Referent de specialitate	II	juridic	S	1/1	
119			Medic specialist		generala	S	1/1	vacant
Compartiment evaluare si statistica medicala								
120			Statistician medical	principal		M	1/1	
121			Statistician medical			M	1/1	vacant
122			Asistent medical	principal	generalist	PL	1/1	
Compartiment Financiar contabilitate								
123			Economist	IA	economic	S	1/1	
124			Economist	IA	economic	S	1/1	
125			Economist	I	economic	S	1/1	
Compartiment R.U.N.O.S.								
126			Economist	IA	economic	S	1/1	
127			Referent	IA		M	1/1	vacant
128			Economist	I	economic	S	1/1	
Compartiment Juridic								
129			Consilier juridic	II	juridic	S	1/1	vacant
Compartiment tehnic								
130			Inginer	IA	inginer	S	1/1	vacant
Birou Aprovizionare, transport, administrativ								
131		Sef Birou		II	economic	S	1/1	vacant
132			Economist	IA	economic	S	1/1	vacant
133			Magaziner			M	1/1	
134			Functionar			M	1/1	
Compartiment Achizitii publice, contractare								
135			Referent de specialitate	II	economic	S	1/1	
Compartiment PSI, protectie civila, securitatea muncii								
136			Inginer	IA	inginer	S	1/1	
Spalatorie								
137			Spalatoarea cu gestiune			G	1/1	
138			Spalatoarea			G	1/1	
139			Spalatoarea			G	1/1	vacant
Transport								
140			Muncitor	II	sofer	M	1/1	vacant
141			Muncitor	II	sofer	M	1/1	
Paza unitatii								
142			Paznic		paza	G	1/1	
143			Paznic		paza	G	1/1	
144			Paznic		paza	G	1/1	
145			Paznic		paza	G	1/1	
146			Paznic		paza	G	1/1	
Bloc alimentar si prepararea hranei								
147			Muncitor	II	bucatar	M/G	1/1	
148			Muncitor	II	bucatar	M/G	1/1	
149			Muncitor	II	bucatar	M/G	1/1	
150			Muncitor necalificat	I		G	1/1	
151			Muncitor	II	bucatar	M/G	1/1	
Intretinere, cladiri, reparatii								
152			Muncitor	II	fochist	M/G	1/1	
153			Muncitor	II	fochist	M/G	1/1	

154			Muncitor	II	fochist	M/G	1/1		
155			Muncitor	II	fochist/instalator	M/G	1/1		
156			Muncitor	II	lacatus mecanic	M/G	1/1		
157			Muncitor	II	lacatus	M	1/1		
158			Muncitor	II	instalator	M/G	1/1	vacant	
159			Muncitor	III	instalator	M/G	1/1	vacant	
160			Muncitor	II	electrician	M/G	1/1		
161			Muncitor	III	electrician	M/G	1/1	vacant	
162			Muncitor	III	zidar/zugrav	M/G	1/1	vacant	
Muncitori ingrijire curte									
163			Muncitor necalificat	I		G	1/1		
		TOTAL						163	

Prezentul stat de functii cuprinde 163 de posturi din care 11 posturi de conducere si 152 de posturi de executie.