

## CONSILIUL JUDEȚEAN TELEORMAN

### HOTĂRÂRE

**pentru:** modificarea anexelor nr. 1 și nr. 2 la Hotărârea Consiliului Județean Teleorman nr. 188 din 22 decembrie 2015, privind aprobarea organigramei și a statului de funcții ale Spitalului de Psihiatrie Poroschia, cu modificările și completările ulterioare

Consiliul Județean Teleorman, întrunit în ședință extraordinară, conform prevederilor art. 178 alin. (2) din Ordonanța de urgență a Guvernului nr. 57/2019 privind Codul administrativ, cu modificările și completările ulterioare,

#### *Având în vedere:*

- referatul de aprobare nr.8938 din 13.05.2021 al Președintelui Consiliului Județean Teleorman;
- adresa nr.547 din 29.04. 2021 a Spitalului de Psihiatrie Poroschia prin care s-a transmis nota de fundamentare cu privire la modificarea organigramei și a statului de funcții;
- raportul de specialitate nr.9058 din 14 mai 2021 al Direcției management și administrație publică pentru modificarea anexelor nr. 1 și nr. 2 la Hotărârea Consiliului Județean Teleorman nr. 188 din 22 decembrie 2015, privind aprobarea organigramei și a statului de funcții ale Spitalului de Psihiatrie Poroschia, cu modificările și completările ulterioare;
  - avizul de legalitate al Direcției Juridice nr.9035/VI/A din 13.05.2021;
  - avizul Comisiei de studii și prognoze economico- sociale, buget- finanțe, pentru activități științifice, activități economice, agricultură, învățământ, sănătate, cultură, culte, sport și tinert, precum și pentru protecție socială și al Comisiei pentru administrație publică locală, juridică, apărarea ordinii publice, respectarea drepturilor și libertăților cetățenilor;
  - prevederile art. 163 alin. (2), art. 169 alin. (1), alin. (2) și alin. (3) lit. a), art. 170 alin. (1) lit. f), art. 176, art. 180 alin. (1) lit. d) și art. 181 alin. (1) art.249 alin (2<sup>1</sup>) și (2<sup>2</sup>) din Legea nr. 95/2006 privind reforma în domeniul sănătății, republicată, cu modificările și completările ulterioare;
  - Legea nr. 185/2017 privind asigurarea calității în sistemul de sănătate, cu modificările și completările ulterioare;
  - Ordinul Ministerului Sănătății nr. 1312/250/2020 privind organizarea și funcționarea structurii de management al calității serviciilor de sănătate în cadrul unităților sanitare cu paturi și serviciilor de ambulanță, în procesul de implementare a sistemului de management al calității serviciilor de sănătate și siguranței pacientului;

- prevederile Ordonanței de Urgență nr. 80 /2020 pentru modificarea și completarea unor acte normative în domeniul sănătății;
- prevederile Ordinului Ministerului Sănătății nr. 1224/2010 privind aprobarea normativelor de personal pentru asistență medicală spitalicească, precum și pentru modificarea și completarea Ordinului M.S.P. nr. 1778/2006 privind aprobarea normativelor de personal, cu modificările și completările ulterioare;
- prevederile Legii nr. 53/2003 privind Codul Muncii, republicată cu modificările și completările ulterioare;
- prevederile Legii-cadru nr. 153/2017 privind salarizarea personalului plătit din fonduri publice, cu modificările și completările ulterioare;
- prevederile art.191 alin.(1) lit.a) alin.(2) lit.a) art.173 alin. (1) lit. a), lit. d), alin (2) lit. c) alin. (5) lit. c) din Ordonanța de urgență a Guvernului nr. 57/2019 privind Codul administrativ, cu modificările și completările ulterioare,
- prevederile art. 31 alin. (1) lit. a), alin. (2) lit. a) și art. 69 alin. (1) lit. a) și lit. d), alin. (2) lit. c) și alin. (5) lit. c) din Regulamentul de Organizare și Funcționare al Consiliului Județean Teleorman, aprobat prin Hotărârea Consiliului Județean Teleorman nr. 142/2019, cu modificările și completările ulterioare.

**În temeiul** dispozițiilor art.182 alin.(1) din Ordonanța de urgență a Guvernului nr. 57/2019 privind Codul administrativ, cu modificările și completările ulterioare,

#### **HOTĂRĂȘTE:**

**Art.I.** Anexele nr. 1 și nr. 2 la Hotărârea Consiliului Județean Teleorman nr. 188 din 22 decembrie 2015, privind aprobarea organigramei și statului de funcții ale Spitalului de Psihiatrie Poroschia, cu modificările ulterioare, se modifică și se înlocuiesc cu anexele la prezenta hotărâre.

**Art.II.** Anexele nr. 1 și nr. 2 fac parte integrantă din prezenta hotărâre.

**Art.III.** Președintele Consiliului Județean Teleorman, prin Direcția management și administrație publică, asigură punerea în aplicare a prevederilor prezentei hotărâri.

**Art.IV.** Secretarul general al județului, prin Compartimentul Monitorizare proceduri administrative și relația cu consilierii județeni, va comunica prezentul act administrativ Instituției Prefectului Județului Teleorman, Direcției management și administrație publică și Spitalului de Psihiatrie Poroschia, în termenul prevăzut de lege.

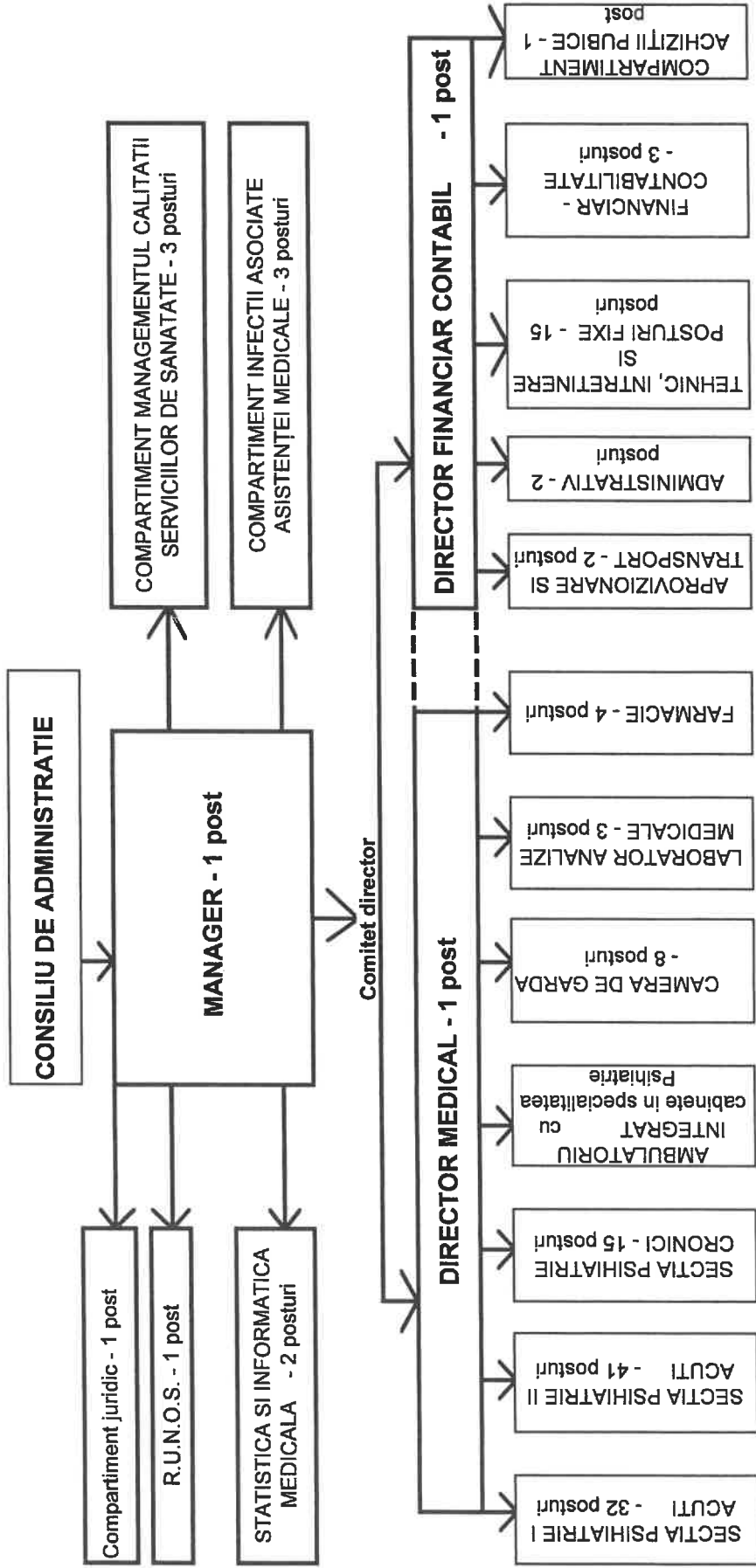
Alexandria

Nr. 88 / 20 mai 2021

**CONSILIUL JUDETEAN TELEORMAN**

Anexa nr. 1  
la Hotararea nr. 22  
din 20.10.2021

**ORGANIGRAMA  
Spitalului de Psihiatrie Poroschia**



Stat de funcții al Spitalului de Psihiatrie Poroschia

| Nr. Crt. | COMP | IMP funcție | Sectie / compartiment         | Denumire funcție cf legii 153/2017  | Specialitatea     | Gradația | Nivel studii | Cuantum post |
|----------|------|-------------|-------------------------------|-------------------------------------|-------------------|----------|--------------|--------------|
| 1        | 1    | 99          | Comitet director              | Manager gr.II                       | Medicina/farmacie | 4        | S            | 1            |
| 2        | 1    | 99          | Comitet director              | Director medical grad II            | Psihiatrie        | 3        | S            | 1            |
| 3        | 1    | 99          | Comitet director              | Director financiar-contabil grad II | Economist         | 5        | S            | 1            |
|          |      |             | <b>Comitet director Total</b> |                                     |                   |          |              | <b>3</b>     |
| 4        | 2    | 1           | Sectia acuti I                | Medic Sef sectie grad II            | Psihiatrie        | 3        | S            | 1            |
| 5        | 2    | 1           | Sectia acuti I                | Medic primar                        | Psihiatrie        | 5        | S            | 1            |
| 6        | 2    | 1           | Sectia acuti I                | Medic primar                        | Psihiatrie        | 5        | S            | 1            |
| 7        | 2    | 1           | Sectia acuti I                | Medic primar                        | Psihiatrie        | 3        | S            | 1            |
| 8        | 2    | 1           | Sectia acuti I                | Medic specialist                    | Psihiatrie        | 3        | S            | 1            |
| 9        | 2    | 2           | Sectia acuti I                | Asistent medical principal          | Medicina generala | 5        | PL           | 1            |
| 10       | 2    | 2           | Sectia acuti I                | Asistent medical principal          | Medicina generala | 5        | PL           | 1            |
| 11       | 2    | 2           | Sectia acuti I                | Asistent medical principal          | Medicina generala | 5        | PL           | 1            |
| 12       | 2    | 2           | Sectia acuti I                | Asistent medical principal          | Medicina generala | 5        | PL           | 1            |
| 13       | 2    | 2           | Sectia acuti I                | Asistent medical principal          | Medicina generala | 5        | PL           | 1            |
| 14       | 2    | 2           | Sectia acuti I                | Asistent medical principal          | Medicina generala | 5        | PL           | 1            |
| 15       | 2    | 2           | Sectia acuti I                | Asistent medical principal          | Medicina generala | 4        | PL           | 1            |
| 16       | 2    | 2           | Sectia acuti I                | Asistent medical                    | Medicina generala | 5        | PL           | 1            |
| 17       | 2    | 2           | Sectia acuti I                | Asistent medical principal          | Medicina generala | 4        | PL           | 1            |
| 18       | 2    | 2           | Sectia acuti I                | Asistent medical principal          | Medicina generala | 3        | PL           | 1            |
| 19       | 2    | 2           | Sectia acuti I                | Asistent medical                    | Medicina generala | 4        | PL           | 1            |
| 20       | 2    | 2           | Sectia acuti I                | Asistent medical                    | Medicina generala | 2        | PL           | 1            |
| 21       | 2    | 2           | Sectia acuti I                | Asistent medical principal          | Medicina generala | 2        | PL           | 1            |
| 22       | 2    | 2           | Sectia acuti I                | Asistent medical principal          | Medicina generala | 2        | PL           | 1            |
| 23       | 2    | 2           | Sectia acuti I                | Asistent medical                    | Medicina generala | 2        | PL           | 1            |
| 24       | 2    | 2           | Sectia acuti I                | Asistent medical debutant           | Medicina generala | 4        | PL           | 1            |
| 25       | 2    | 3           | Sectia acuti I                | Infirmieră                          | Infirmier         | 5        | M;G          | 1            |
| 26       | 2    | 3           | Sectia acuti I                | Infirmieră                          | Infirmier         | 4        | M;G          | 1            |
| 27       | 2    | 3           | Sectia acuti I                | Infirmieră                          | Infirmier         | 5        | M;G          | 1            |
| 28       | 2    | 3           | Sectia acuti I                | Infirmieră                          | Infirmier         | 5        | M;G          | 1            |
| 29       | 2    | 3           | Sectia acuti I                | Infirmieră                          | Infirmier         | 2        | M;G          | 1            |
| 30       | 2    | 3           | Sectia acuti I                | Infirmieră                          | Infirmier         | 5        | M;G          | 1            |
| 31       | 2    | 3           | Sectia acuti I                | Infirmieră                          | Infirmier         | 4        | M;G          | 1            |
| 32       | 2    | 4           | Sectia acuti I                | Îngrijitoare                        | Îngrijitor        | 5        | G            | 1            |
| 33       | 2    | 4           | Sectia acuti I                | Îngrijitoare                        | Îngrijitor        | 5        | G            | 1            |
| 34       | 2    | 4           | Sectia acuti I                | Îngrijitoare                        | Îngrijitor        | 2        | G            | 1            |
| 35       | 2    | 4           | Sectia acuti I                | Îngrijitoare                        | Îngrijitor        | 4        | G            | 1            |
|          |      |             | <b>Sectia acuti I Total</b>   |                                     |                   |          |              | <b>32</b>    |
| 36       | 3    | 1           | Sectia acuti II               | Medic Sef sectie grad II            | Psihiatrie        | 4        | S            | 1            |
| 37       | 3    | 1           | Sectia acuti II               | Medic primar                        | Psihiatrie        | 5        | S            | 1            |
| 38       | 3    | 1           | Sectia acuti II               | Medic primar                        | Psihiatrie        | 5        | S            | 1            |
| 39       | 3    | 1           | Sectia acuti II               | Medic primar                        | Psihiatrie        | 4        | S            | 1            |
| 40       | 3    | 1           | Sectia acuti II               | Medic primar                        | Psihiatrie        | 5        | S            | 1            |
| 41       | 3    | 1           | Sectia acuti II               | Medic rezident III                  | Psihiatrie        | 0        | S            | 1            |
| 42       | 3    | 1           | Sectia acuti II               | Medic specialist                    | Psihiatrie        | 2        | S            | 1            |
| 43       | 3    | 1           | Sectia acuti II               | Medic rezident IV                   | Psihiatrie        | 1        | S            | 1            |
| 44       | 3    | 2           | Sectia acuti II               | Asistent medical principal          | Medicina generala | 4        | PL           | 1            |
| 45       | 3    | 2           | Sectia acuti II               | Asistent medical principal          | Medicina generala | 5        | PL           | 1            |
| 46       | 3    | 2           | Sectia acuti II               | Asistent medical principal          | Medicina generala | 5        | PL           | 1            |
| 47       | 3    | 2           | Sectia acuti II               | Asistent medical principal          | Medicina generala | 5        | PL           | 1            |
| 48       | 3    | 2           | Sectia acuti II               | Asistent medical principal          | Medicina generala | 5        | PL           | 1            |
| 49       | 3    | 2           | Sectia acuti II               | Asistent medical principal          | Medicina generala | 5        | PL           | 1            |
| 50       | 3    | 2           | Sectia acuti II               | Asistent medical debutant           | Medicina generala | 0        | PL           | 1            |
| 51       | 3    | 2           | Sectia acuti II               | Asistent medical principal          | Medicina generala | 5        | PL           | 1            |
| 52       | 3    | 2           | Sectia acuti II               | Asistent medical principal          | Medicina generala | 5        | PL           | 1            |
| 53       | 3    | 2           | Sectia acuti II               | Asistent medical principal          | Medicina generala | 4        | PL           | 1            |
| 54       | 3    | 2           | Sectia acuti II               | Asistent medical principal          | Medicina generala | 4        | PL           | 1            |
| 55       | 3    | 2           | Sectia acuti II               | Asistent medical                    | Medicina generala | 0        | PL           | 1            |
| 56       | 3    | 2           | Sectia acuti II               | Asistent medical principal          | Medicina generala | 4        | PL           | 1            |
| 57       | 3    | 2           | Sectia acuti II               | Asistent medical principal          | Medicina generala | 4        | PL           | 1            |
| 58       | 3    | 2           | Sectia acuti II               | Asistent medical                    | Medicina generala | 3        | PL           | 1            |
| 59       | 3    | 2           | Sectia acuti II               | Asistent medical                    | Medicina generala | 2        | PL           | 1            |
| 60       | 3    | 2           | Sectia acuti II               | Asistent medical                    | Medicina generala | 2        | PL           | 1            |
| 61       | 3    | 2           | Sectia acuti II               | Asistent medical                    | Medicina generala | 5        | PL           | 1            |
| 62       | 3    | 2           | Sectia acuti II               | Asistent medical                    | Medicina generala | 5        | PL           | 1            |
| 63       | 3    | 3           | Sectia acuti II               | Infirmieră                          | Infirmier         | 5        | M;G          | 1            |
| 64       | 3    | 3           | Sectia acuti II               | Infirmieră                          | Infirmier         | 5        | M;G          | 1            |
| 65       | 3    | 3           | Sectia acuti II               | Infirmieră                          | Infirmier         | 5        | M;G          | 1            |
| 66       | 3    | 3           | Sectia acuti II               | Infirmieră                          | Infirmier         | 5        | M;G          | 1            |
| 67       | 3    | 3           | Sectia acuti II               | Infirmieră                          | Infirmier         | 5        | M;G          | 1            |
| 68       | 3    | 3           | Sectia acuti II               | Infirmieră                          | Infirmier         | 0        | M;G          | 1            |
| 69       | 3    | 3           | Sectia acuti II               | Infirmieră                          | Infirmier         | 5        | M;G          | 1            |
| 70       | 3    | 3           | Sectia acuti II               | Infirmieră                          | Infirmier         | 4        | M;G          | 1            |
| 71       | 3    | 4           | Sectia acuti II               | Îngrijitoare                        | Îngrijitor        | 5        | G            | 1            |

| Nr. Crt. | COMP | IMP func tie | Sectie / compartiment                                       | Denumire functie cf legii 153/2017  | Specialitatea  | Gradat ia | Nivel studii | Cuatum post |  |
|----------|------|--------------|---|---|--|-----------|--------------|-------------|--|
| 72       | 3    | 4            | Sectia acuti II   | Ingrijitoare  | Ingrijitor   | 5         | G            | 1           |  |
| 73       | 3    | 4            | Sectia acuti II   | Ingrijitoare  | Ingrijitor   | 4         | G            | 1           |  |
| 74       | 3    | 4            | Sectia acuti II   | Ingrijitoare  | Ingrijitor   | 4         | G            | 1           |  |
|          |      |              | <b>Sectia acuti II Total</b>                                |   |  |           |              | <b>39</b>   |  |
| 75       | 4    | 1            | Sectia cronici  | Medic Sef sectie grad II  | Psihiatrie   | 5         | S            | 1           |  |
| 76       | 4    | 2            | Sectia cronici  | Asistent medical principal  | Medicina generala                                      | 5         | PL           | 1           |  |
| 77       | 4    | 2            | Sectia cronici  | Asistent medical principal  | Medicina generala                                      | 5         | PL           | 1           |  |
| 78       | 4    | 2            | Sectia cronici  | Asistent medical principal  | Medicina generala                                      | 5         | PL           | 1           |  |
| 79       | 4    | 2            | Sectia cronici  | Asistent medical principal  | Medicina generala                                      | 5         | PL           | 1           |  |
| 80       | 4    | 2            | Sectia cronici  | Asistent medical  | Medicina generala                                      | 5         | PL           | 1           |  |
| 81       | 4    | 2            | Sectia cronici  | Asistent medical  | Medicina generala                                      | 2         | PL           | 1           |  |
| 82       | 4    | 2            | Sectia cronici  | Asistent medical  | Medicina generala                                      | 2         | PL           | 1           |  |
| 83       | 4    | 3            | Sectia cronici  | Infirmiera  | Infirmier  | 3         | M;G          | 1           |  |
| 84       | 4    | 3            | Sectia cronici  | Infirmiera  | Infirmier  | 5         | M;G          | 1           |  |
| 85       | 4    | 3            | Sectia cronici  | Infirmiera  | Infirmier  | 5         | M;G          | 1           |  |
| 86       | 4    | 3            | Sectia cronici  | Infirmiera  | Infirmier  | 4         | M;G          | 1           |  |
| 87       | 4    | 4            | Sectia cronici  | Ingrijitoare  | Ingrijitor   | 5         | G            | 1           |  |
| 88       | 4    | 4            | Sectia cronici  | Ingrijitoare  | Ingrijitor   | 2         | G            | 1           |  |
| 89       | 4    | 4            | Sectia cronici  | Ingrijitoare  | Ingrijitor   | 2         | G            | 1           |  |
|          |      |              | <b>Sectia cronici Total</b>                                 |   |  |           |              | <b>15</b>   |  |
| 90       | 5    | 99           | Managementul calitatii serviciilor de sanatate              | Medic specialist  |  | 2         | S            | 1           |  |
| 91       | 5    | 1            | Managementul calitatii serviciilor de sanatate              | Referent de specialitate grad II  |  | 1         | S            | 1           |  |
| 92       | 5    | 1            | Managementul calitatii serviciilor de sanatate              | Referent de specialitate grad II  | Farmacie   | 2         | S            | 1           |  |
|          |      |              | <b>Managementul calitatii serviciilor de sanatate Total</b> |   |  |           |              | <b>3</b>    |  |
| 93       | 7    | 2            | Camera garda  | Asistent medical principal  | Medicina generala                                      | 5         | PL           | 1           |  |
| 94       | 7    | 2            | Camera garda  | Asistent medical principal  | Medicina generala                                      | 5         | PL           | 1           |  |
| 95       | 7    | 2            | Camera garda  | Asistent medical principal  | Medicina generala                                      | 3         | PL           | 1           |  |
| 96       | 7    | 2            | Camera garda  | Asistent medical principal  | Medicina generala                                      | 5         | PL           | 1           |  |
| 97       | 7    | 2            | Camera garda  | Asistent medical principal  | Medicina generala                                      | 4         | PL           | 1           |  |
| 98       | 7    | 2            | Camera garda  | Asistent medical principal  | Medicina generala                                      | 4         | PL           | 1           |  |
| 99       | 7    | 2            | Camera garda  | Asistent medical principal  | Dietetician  | 5         | PL           | 1           |  |
| 100      | 7    | 3            | Camera garda  | Infirmiera  | Infirmier  | 5         | M;G          | 1           |  |
|          |      |              | <b>Camera garda Total</b>                                   |   |  |           |              | <b>8</b>    |  |
| 101      | 8    | 99           | Laborator analize med.                                      | Biolog  | Biolog   | 5         | S            | 1           |  |
| 102      | 8    | 2            | Laborator analize med.                                      | Asistent medical principal  | Laborator  | 5         | PL           | 1           |  |
| 103      | 8    | 2            | Laborator analize med.                                      | Asistent medical principal  | Laborator  | 5         | PL           | 1           |  |
|          |      |              | <b>Laborator analize med. Total</b>                         |   |  |           |              | <b>3</b>    |  |
| 104      | 9    | 99           | Farmacie  | Farmacist (medic, biolog, biochimist, chimist, psiholog) sef sectie, sef laborator si altele similare grad II | Farmacie   | 5         | S            | 1           |  |
| 105      | 9    | 99           | Farmacie  | Farmacist   | Farmacie   | 5         | S            | 1           |  |
| 106      | 9    | 2            | Farmacie  | Asistent farmacie   | Farmacie   | 4         | PL           | 1           |  |
| 107      | 9    | 2            | Farmacie  | Asistent farmacie   | Farmacie   | 5         | PL           | 1           |  |
| 108      | 9    | 2            | Farmacie  | Asistent farmacie   | Farmacie   | 0         | PL           | 1           |  |
|          |      |              | <b>Farmacie Total</b>                                       |   |  |           |              | <b>5</b>    |  |
| 109      | 10   | 2            | Statistica si informatica medicala                          | Asistent medical principal  | Medicina generala                                      | 5         | PL           | 1           |  |
| 110      | 10   | 99           | Statistica si informatica medicala                          | Registrator medical   | Studii medii de specialitate sau studii medii          | 0         | M            | 1           |  |
|          |      |              | <b>Statistica si informatica medicala Total</b>             |   |  |           |              | <b>2</b>    |  |
| 111      | 11   | 1            | Compartiment infectii nozocomiale                           | Medic specialist  | Specialitatea epidemiologie                            | 0         | S            | 1           |  |
| 112      | 11   | 2            | Compartiment infectii nozocomiale                           | Asistent medical de igiena si sanatate publica principal  | Medicina generala                                      | 3         | PL           | 1           |  |
| 113      | 11   | 3            | Compartiment infectii nozocomiale                           | Agent DDD   | Cursuri de infirmier autorizate                        | 4         | M;G          | 1           |  |
|          |      |              | <b>Compartiment infectii nozocomiale Total</b>              |   |  |           |              | <b>3</b>    |  |
| 114      | 12   | 99           | RUNOS   | Economist gradul I  | Studii superioare de lunga durata in domeniul economic | 3         | S            | 1           |  |
|          |      |              | <b>RUNOS Total</b>  |   |  |           |              | <b>1</b>    |  |

| Nr. Crt. | COMP | IMP func tie | Sectie / compartiment  | Denumire functie cf legii 153/2017 | Specialitatea   | Gradat ia | Nivel studii | Cuantiu post |
|----------|------|--------------|--|------------------------------------|---|-----------|--------------|--------------|
| 115      | 13   | 99           | Financiar contabilitate  | Economist gradul I A               | Economist   | 3         | S            | 1            |
| 116      | 13   | 99           | Financiar contabilitate  | Economist gradul I A               | Economist   | 5         | S            | 1            |
| 117      | 13   | 99           | Financiar contabilitate  | Economist gradul I                 | Economist   | 3         | S            | 1            |
|          |      |              | <b>Financiar contabilitate Total</b>                                       |                                    |   |           |              | <b>3</b>     |
| 118      | 14   | 99           | Administrativ  | Inginer, grad IA                   | Studii superioare de lunga durata in domeniul stiinta ingineresti | 5         | S            | 1            |
| 119      | 14   | 99           | Administrativ  | Administrator I                    | Studii medii in domeniul economic sau tehnic                      | 5         | M            | 1            |
|          |      |              | <b>Administrativ Total</b>   |                                    |   |           |              | <b>2</b>     |
| 120      | 15   | 99           | Aprovizionare, transport   | Functionar                         | Functionar  | 5         | M;G          | 1            |
| 121      | 15   | 99           | Aprovizionare, transport   | Magaziner                          | Magaziner   | 5         | M;G          | 1            |
|          |      |              | <b>Aprovizionare, transport Total</b>                                      |                                    |   |           |              | <b>2</b>     |
| 122      | 16   | 99           | Compartiment Achizitii Publice   | Economist gradul I A               | Economist   | 5         | S            | 1            |
|          |      |              | <b>Compartiment Achizitii Publice Total</b>                                |                                    |   |           |              | <b>1</b>     |
| 123      | 17   | 99           | Compartiment juridic   | Consilier juridic grad I A         | Consilier Juridic   | 3         | S            | 1            |
|          |      |              | <b>Compartiment juridic Total</b>  |                                    |   |           |              | <b>1</b>     |
| 124      | 18   | 99           | Intretinere cladiri si instalatii de apa, lumina si incalzire              | Muncitor calificat II              | Diploma/calificare in meseria de electrician                      | 5         | G            | 1            |
| 125      | 18   | 99           | Intretinere cladiri si instalatii de apa, lumina si incalzire              | Muncitor calificat IV              | Instalator  | 4         | G            | 1            |
| 126      | 18   | 99           | Intretinere cladiri si instalatii de apa, lumina si incalzire              | Muncitor calificat IV              | Dulgher   | 5         | G            | 1            |
| 127      | 18   | 99           | Intretinere cladiri si instalatii de apa, lumina si incalzire              | Muncitor necalificat I             |   | 5         | G            | 1            |
| 128      | 18   | 99           | Intretinere cladiri si instalatii de apa, lumina si incalzire              | Muncitor necalificat I             |   | 5         | G            | 1            |
|          |      |              | <b>Intretinere cladiri si instalatii de apa, lumina si incalzire Total</b> |                                    |   |           |              | <b>5</b>     |
| 129      | 19   | 99           | Deservire posturi fixe   | Muncitor calificat III             | Fochist   | 5         | G            | 1            |
| 130      | 19   | 99           | Deservire posturi fixe   | Muncitor calificat IV              |   | 4         | G            | 1            |
| 131      | 19   | 99           | Deservire posturi fixe   | Muncitor calificat IV              | Sofer   | 3         | M;G          | 1            |
|          |      |              | <b>Deservire posturi fixe Total</b>  |                                    |   |           |              | <b>3</b>     |
| 132      | 20   | 99           | Preparare hrana in bloc alimentar  | Dietetician                        | Diploma/calificare in specialitatea dietetica                     | 5         | M;G          | 1            |
| 133      | 20   | 99           | Preparare hrana in bloc alimentar  | Muncitor calificat IV              | Bucatar   | 5         | M;G          | 1            |
| 134      | 20   | 99           | Preparare hrana in bloc alimentar  | Muncitor calificat IV              | Bucatar   | 5         | M;G          | 1            |
| 135      | 20   | 99           | Preparare hrana in bloc alimentar  | Muncitor calificat IV              | Bucatar   | 5         | M;G          | 1            |
|          |      |              | <b>Preparare hrana in bloc alimentar Total</b>                             |                                    |   |           |              | <b>4</b>     |
| 136      | 21   | 99           | Personal auxiliar sanitar - spalatorie                                     | Spalatoreasa                       | Spalatoreasa  | 3         | G            | 1            |
| 137      | 21   | 99           | Personal auxiliar sanitar - spalatorie                                     | Spalatoreasa                       | Spalatoreasa  | 5         | G            | 1            |
| 138      | 21   | 99           | Personal auxiliar sanitar - spalatorie                                     | Spalatoreasa                       | Spalatoreasa  | 0         | G            | 1            |
|          |      |              | <b>Personal auxiliar sanitar - spalatorie Total</b>                        |                                    |   |           |              | <b>3</b>     |
|          |      |              | <b>Grand Total</b>   |                                    |   |           |              | <b>138</b>   |

Total posturi, din care: 138  
 functii de conducere: 8  
 functii de executie: 130