

ROMÂNIA

CONSILIUL JUDEȚEAN TELEORMAN

HOTĂRÂRE

privind: aprobarea organigramei și a statului de funcții ale aparatului de specialitate al Consiliului Județean Teleorman

Consiliul Județean Teleorman, întrunit în ședință ordinară, conform art 94 alin (1) din Legea administrației publice locale nr. 215/2001, republicată, cu modificările și completările ulterioare,

Având în vedere:

- expunerea de motive nr. 2070 din 19.02.2019 a Președintelui Consiliului Județean Teleorman;
- raportul de specialitate nr. 2071 din 19.02.2019 al Direcției economice, buget –finanțe, privind aprobarea organigramei și a statului de funcții ale Consiliului Județean Teleorman;
- raportul de avizare al Comisiei de studii și prognoze economico-sociale, buget-finanțe, pentru activități științifice, activități economice, agricultură, învățământ, sănătate, cultură, culte, sport și tineret, precum și pentru protecție socială și al Comisiei pentru administrație publică locală, juridică, apărarea ordinii publice, respectarea drepturilor și libertăților cetățenilor;
- prevederile art. 107 alin. (2), lit. b) din Legea 188/1999 privind Statutul funcționarilor publici, republicată, cu modificările și completările ulterioare;
- prevederile art. 31 alin. (1) lit. a) și alin. (2) lit. a), art. 69 alin. (1) lit. a) și alin. (2) lit. c) din Regulamentul de organizare și funcționare al Consiliului Județean Teleorman aprobat prin Hotărârea Consiliului Județean Teleorman nr. 80 din 30 mai 2016;
- prevederile art. 91 alin. (1) lit. a) și alin. (2) lit. c) și ale art. 104 alin. (1) lit. a) și alin. (2) lit. (a) din Legea administrației publice locale nr. 215/2001, republicată, cu modificările și completările ulterioare;

În temeiul dispozițiilor art. 97 din Legea administrației publice locale nr. 215/2001, republicată, cu modificările și completările ulterioare,

HOTĂRĂȘTE:

Art.1. Se aprobă organigrama și statul de funcții ale aparatului de specialitate al Consiliului Județean Teleorman, conform anexelor nr. 1 și 2.

Art.2. – Anexele nr.1 și 2, fac parte integrantă din prezenta hotărâre.

Art.3. La data intrării în vigoare a prezentei hotărâri, prevederile Hotărârii Consiliului Județean Teleorman nr.111 din 16 iulie 2015 privind aprobarea organigramei și a statului de funcții ale aparatului de specialitate al Consiliului Județean Teleorman, cu modificările și completările ulterioare, își încetează aplicabilitatea.

Art.4. Președintele Consiliului Județean Teleorman, prin Direcția economică, buget-finanțe, asigură punerea în aplicare a prevederilor prezentei hotărâri.

Art.5. Secretarul județului, prin Compartimentul Cancelarie, va comunica actul administrativ Instituției Prefectului Județului Teleorman, Direcției economice, buget- finanțe, în termenul prevăzut de lege.



SE CONFIRMĂ AUTENTICITATEA
PREZENTEI COPII CU ACTUL ORIGINAL
Secretar al județului TELEORMAN
Jr. SILVIA OPRESCU

CONTRASEMNEAZĂ
Secretar al județului,
Jr. Silvia Oprescu

Direcția economică, buget – finanțe
Director executiv,
ec. Putineanu Florentina-Eliza

Direcția Juridică și
Administrație Publică Locală
Director executiv,
jr. Ionescu Iuliana

Alexandria
Nr. 18/27 februarie 2019

CONSILIUL JUDETEAN TELEORMAN

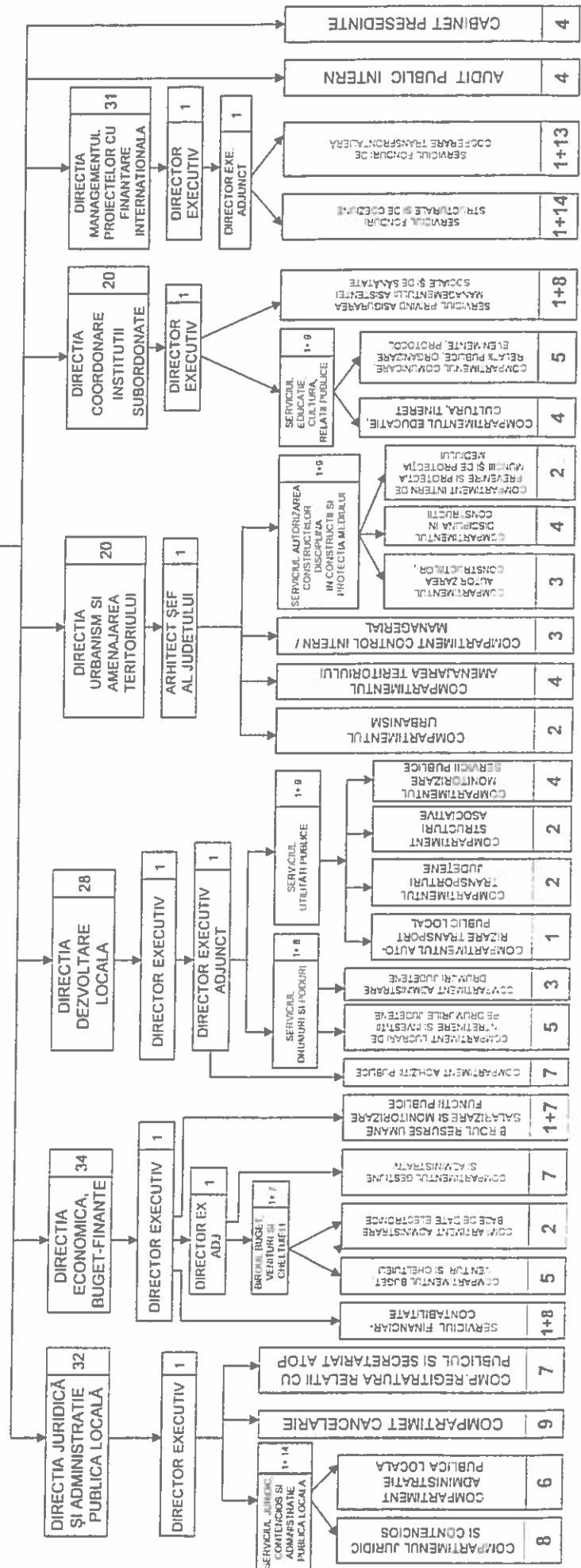
Organigrama aparatului de specialitate al Consiliului Județean Teleorman

Anexa nr. 1 la Hotărârea
din 24 februarie 2019 nr. 18

ACTUALĂ			
PERSONAL	TOTAL	CONDUCERE	EXECUTIE
COORDONACI RH	5	5	-
AUDIT PUBLIC INTERN	4	-	4
CABINET PRESEDINTE	4	-	4
DIRECTIA JURIDICA SI ADMINISTRATIE PUBLICA LOCALA	32	2	30
DIRECTIA ECONOMICA BUCGET - FINANTE	34	5	29
DIRECTIA DEZVOLTARE LOCALA	28	4	24
DIRECTIA URBANISM SI AMENAJAREA TERITORIULUI	20	2	18
DIRECTIA COORDONARE INSTITUTII SUBORDONATE	20	3	17
DIRECTIA MANAGEMENTUL PROIECTELOR CU FINANTARE INTERNATIUNALA	31	4	27
TOTAL	178	25	153



SE CONFIRMĂ AUTENTICITATEA PREZENTEI COPII CU ACTUL ORIGINAL
Secretar al Județului TELEORMAN
J. SILVIA OPRESCU



Director executiv
 ac. Florentina-Eliza Rutineanu
Florentina

PRESEDINTE
 Ionel Dănuț Cristescu
Ionel Dănuț Cristescu

CONTRASEMNEAZĂ
 Secretar al Județului
 J. Silvia Opreșcu
J. Silvia Opreșcu

Director executiv
 Ir. Juliang Longescu
Juliang Longescu

CONSILIUL JUDEȚEAN TELEORMAN

Anexa nr. 2 la Hotărârea nr. 18
din 27.05.2019

STAT DE FUNCȚII al aparatului de specialitate al Consiliului Județean Teleorman

Nr. crt.	Demnitar	Funcția		Clasă	Grad profesional	Nivelul studiilor	Funcția contractuală		Nivelul studiilor	
		Execuție	Conducere				de conducere	de execuție		
0	2	3	4	5	6	7	8	9	10	11
CONDUCERE										
1	Președinte									
2	Vicepreședinte									
3	Vicepreședinte									
4							Administrator public			S
5					II					
CABINET PREȘEDINTE										
1								Consilier	IA	S
2								Consilier	IA	S
3								Consilier	IA	S
4								Consilier	IA	S
AUDIT PUBLIC INTERN										
1	Auditor			I	superior					
2	Auditor			I	superior					
3	Auditor			I	principal					
4	Auditor			I	superior					
DIRECȚIA JURIDICĂ ȘI ADMINISTRAȚIE PUBLICĂ LOCALĂ										
1			Director executiv	I	II					S
SERVICIUL JURIDIC, CONTENCIOS ȘI ADMINISTRAȚIE PUBLICĂ LOCALĂ										
1			Șef serviciu	I	II					S
COMPARTIMENTUL JURIDIC ȘI CONTENCIOS										
1			Consilier juridic	I	asistent					S

2	Consilier juridic		I	asistent	S			
3	Consilier juridic		I	asistent	S			
4	Consilier juridic		I	superior	S			
5	Consilier juridic		I	superior	S			
6	Consilier juridic		I	asistent	S			
7	Consilier juridic		I	asistent	S			
8	Consilier juridic		I	asistent	S			
COMPARTIMENTUL ADMINISTRATIE PUBLICA LOCALA								
1	Consilier juridic		I	asistent	S			
2	Inspector		I	superior	S			
3	Inspector		I	superior	S			
4	Inspector		I	principal	S			
5	Inspector		I	asistent	S			
6	Inspector		I	asistent	S			
CANCELARIE								
1	Consilier		I	superior	S			
2	Inspector		I	superior	S			
3	Inspector		I	superior	S			
4	Inspector		I	superior	S			
5	Inspector		I	superior	S			
6	Referent		III	superior	M			
7	Inspector		I	asistent	S			
8	Inspector		I	asistent	S			
9	Inspector		I	principal	S			
REGISTRATURA, RELATII CU PUBLICUL, SECRETARIAT ATOP								
1	Consilier		I	superior	S			
2	Inspector		I	superior	S			
3	Inspector		I	superior	S			

4	Referent		III	superior	M		
5	Inspector		I	debutant	S		
6	Inspector		I	asistent	S		
7	Inspector		I	asistent	S		
DIRECȚIA ECONOMICĂ, BUGET-FINANȚE							
1	Director executiv		I	II			
2	Director executiv adj.		I	II			
SERVICIUL FINANCIAR CONTABILITATE							
1	Șef serviciu		I	II	S		
2	Inspector		I	superior	S		
3	Inspector		I	superior	S		
4	Consilier		I	superior	S		
5	Inspector		I	superior	S		
6	Consilier		I	superior	S		
7	Inspector		I	superior	S		
8	Inspector		I	asistent	S		
9	Referent		III	debutant	M		
COMPARTIMENTUL GESTIUNE ȘI ADMINISTRATIV							
1						Administrator	I
2						Inspector specialitate	II
3						șofer	I
4						șofer	I
5						șofer	I
6						șofer	I
7						șofer	I
BIROUL BUGET, VENITURI ȘI CHELTUIELI							
1	Șef birou		I	II	S		
COMPARTIMENTUL BUGET, VENITURI ȘI CHELTUIELI							
1	Consilier		I	superior	S		
2	Consilier		I	superior	S		
3	Inspector		I	principal	S		
4	Inspector		I	superior	S		

5	Inspector	I	superior	S	
COMPARTIMENTUL ADMINISTRARE BAZE DE DATE ELECTRONICE					
1	Consilier	I	superior	S	
2	Inspector	I	principal	S	
BIROUL RESURSE UMANE SALARIZARE ŞI MONITORIZARE FUNCŢII PUBLICE					
1	Şef birou	I	II	S	
2	consilier	I	superior	S	
3	Inspector	I	superior	S	
4	Inspector	I	superior	S	
5	Inspector	I	asistent	S	
6	Consilier juridic	I	superior	S	
7	Inspector	I	superior	S	
8	Inspector	I	superior	S	
DIRECŢIA DEZVOLTARE LOCALĂ					
1	Director executiv	I	II	S	
2	Director ex. adj.	I	II	S	
COMPARTIMENT ACHIZIŢII PUBLICE					
1	Inspector	I	superior	S	
2	Inspector	I	superior	S	
3	Inspector	I	superior	S	
4	Inspector	I	superior	S	
5	Inspector	I	superior	S	
6	Inspector	I	asistent	S	
7	Inspector	I	debutant	S	
SERVICIUL DRUMURI ŞI PODURI					
1	Şef serviciu	I	II	S	
COMPARTIMENTUL LUCRĂRI DE ÎNŢEŢINERE ŞI INVESTIŢII PE DRUMURILE JUDEŢENE					
1	Consilier	I	superior	S	
2	Inspector	I	superior	S	
3	consilier	I	superior	S	
4	inspector	I	principal	S	
5	inspector	I	asistent	S	
COMPARTIMENTUL ADMINISTRARE DRUMURI JUDEŢENE					

1	Consilier		I	superior	S		
2	Inspector		I	asistent	S		
3	Consilier		I	superior	S		
SERVIUL UTILITĂȚI PUBLICE							
1	Șef serviciu		I	II	S		
Compartiment autorizare transport public local							
1	Consilier		I	superior	S		
Compartiment transporturi județene							
1	Consilier		I	superior	S		
2	Inspector		I	principal	S		
Compartiment structuri asociative							
1	Consilier		I	superior	S		
2	Inspector		I	superior	S		
COMPARTIMENTUL MONITORIZARE SERVICII PUBLICE							
	Referent spec.		II	superior	SSD		
1	Inspector		I	superior	S		
2	Inspector		I	asistent	S		
3	Inspector		I	asistent	S		
DIRECȚIA URBANISM ȘI AMENAJAREA TERITORIULUI							
1	arh.șef al jud		I	II	S		
COMPARTIMENTUL URBANISM							
1	Inspector		I	principal	S		
2	Inspector		I	superior	S		
COMPARTIMENTUL AMENAJAREA TERITORIULUI							
1	Inspector		I	superior	S		
2	Inspector		I	principal	S		
3	Inspector		I	asistent	S		
4				muncitor calific.	S	III	M
COMPARTIMENT DE CONTROL INTERN/MANAGERIAL							
1	manager public		I	superior	S		
2	consilier		I	superior	S		
3	Inspector		I	asistent	S		
SERVIUL AUTORIZAREA CONSTRUCȚIILOR, DISCIPLINA ÎN CONSTRUCȚII ȘI PROTECȚIA MEDIULUI							

1	Şef serviciu	I	II			
COMPARTIMENTUL AUTORIZAREA CONSTRUCŢIILOR						
1	Referent spec.	II	superior		SSD	
2	Inspector	I	superior		S	
3	consilier	I	superior		S	
COMPARTIMENTUL DISCIPLINA ÎN CONSTRUCŢII						
1	Inspector	I	superior		S	
2	consilier juridic	I	asistent			
3	Referent	III	asistent		M	
4	Inspector	I	asistent		S	
COMPARTIMENTUL INTERN DE PREVENIRE ŞI PROTECŢIA MUNCII ŞI DE PROTECŢIA MEDIULUI						
1	consilier	I	superior			
2	consilier	I	superior			
DIRECŢIA COORDONARE INSTITUŢII SUBORDONATE						
1	Director executiv	I	II		S	
SERVICIUL EDUCAŢIE, CULTURĂ, RELAŢII PUBLICE						
1	Şef serviciu	I	II		S	
COMPARTIMENTUL EDUCAŢIE, CULTURĂ, TINERET						
1	Inspector	I	superior		S	
2	inspector	I	superior		S	
3	inspector	I	asistent		S	
X	inspector	I	asistent		S	
COMPARTIMENTUL COMUNICARE, RELAŢII PUBLICE, ORGANIZARE EVENIMENTE, PROTOCOL						
1	consilier	I	superior		S	
2	inspector	I	debutant		S	
3	consilier juridic	I	asistent		S	
4	referent	III	superior		M	
5	inspector	I	superior		S	
SERVICIUL PRIVIND ASIGURAREA MANAGEMENTULUI ASISTENŢEI SOCIALE ŞI DE SĂNĂTATE						
1	Şef serviciu	I	II		S	
2	consilier	I	superior		S	
3	consilier	I	superior		S	

4	inspector consilier	I	debutant	S				
5	consilier	I	superior	S				
6					expert	IA		S
7	consilier	I	asistent	S				
8	inspector consilier	I	superior	S				
9	juridic	I	asistent	S				
DIRECȚIA MANAGEMENTUL PROIECTELOR CU FINANȚARE INTERNAȚIONALĂ								
1	director executiv	I	II	S				
2	Director executiv adj.	I	II	S				
SERVICIUL FONDURI STRUCTURALE ȘI DE COEZIUNE								
1	Șef serviciu	I	II	S				
2	consilier	I	superior	S				
3	consilier	I	superior	S				
4	inspector	I	superior	S				
5	inspector	I	superior	S				
6	consilier	I	superior	S				
7	consilier	I	superior	S				
8	consilier	I	superior	S				
9	consilier	I	superior	S				
10	inspector	I	superior	S				
11	inspector	I	principal	S				
12	consilier	I	superior	S				
13	inspector	I	debutant	S				
14	inspector	I	principal	S				
15	inspector	I	asistent	S				
SERVICIUL FONDURI DE COOPERARE TRANSFRONTALIERĂ								
1	Șef serviciu	I	II	S				
2	consilier	I	superior	S				
3	consilier	I	superior	S				
4	consilier	I	superior	S				
5	inspector	I	superior	S				
6	inspector	I	superior	S				

7	inspector referent	I	superior	S	
8	inspector	III	superior	M	
9	inspector	I	principal	S	
10	inspector	I	asistent	S	
11	Referent spec.	II	superior	SSD	
12	consilier	I	superior	S	
13	inspector	I	asistent	S	
14	inspector	I	debutant	S	

PREȘEDINTE

Cristescu Ionel Dănuț



CONTRASEMNEAZĂ
Secretar al județului
jr. Silvia Oprescu

Director executiv,
ec. Putineanu Florentina-Eliza



Director executiv,
jr. Ionescu Iuliana



SE CONFIRMĂ AUTENTICITATEA
PREZENTEI COPII CU ACTUL ORIGINAL
Secretar al județului TELEORMAN
jr. BILVIA OPRESCU

