

# ROMÂNIA

## CONSILIUL JUDEȚEAN TELEORMAN

### HOTĂRÂRE

**privind:** reorganizarea aparatului de specialitate al Consiliului Județean Teleorman și aprobarea organigramei și a statutului de funcții

Consiliul Județean Teleorman, întrunit în ședință ordinară, conform prevederilor art. 178 alin. (1) din Codul Administrativ aprobat prin O.U.G. nr.57/2019,

***Având în vedere:***

- referatul de aprobare nr. 14609 din 19 noiembrie 2019 al Președintelui Consiliului Județean Teleorman;
- raportul de specialitate nr. 14622 din 19 noiembrie 2019 al Direcției economice, buget –finanțe;
- avizul Comisiei de studii și prognoze economico-sociale, buget-finanțe, pentru activități științifice, activități economice, agricultură, învățământ, sănătate, cultură, culte, sport și tineret, precum și pentru protecție socială și al Comisiei pentru administrație publică locală, juridică, apărarea ordinii publice, respectarea drepturilor și libertăților cetățenești;
- prevederile art. 173 alin. (1) lit. a) și alin. (2) lit. c), art. 190 alin. (3), art. 191 alin. (1) lit. a) și alin. (2) lit. a), art. 194, art. 242 alin. (1), art. 385 alin. (3), art. 391, art. 407, art. 408, art. 409 alin. (1)-(2), art. 512 alin. (3), art. 518 alin. (1)-(2), art. 519, art. 540, art. 546 lit. j)-k) și Anexa nr.1 din O.U.G. 57/2019 privind Codul administrativ;
- prevederile art. 31 alin.(1) lit.a) și alin.(2) lit.a) și art.69 alin.(1) lit.a) și alin.(2) lit.c) din Anexa la Hotărârea Consiliului Județean nr. 142 din data de 30 septembrie 2019 privind aprobarea actualizării Regulamentului de Organizare și Funcționare al Consiliului Județean Teleorman;

***În temeiul*** dispozițiilor art. 182 din Ordonanța de Urgență nr.57/2019 privind Codul Administrativ,

### HOTĂRĂȘTE:

**Art. 1.** Se aprobă reorganizarea aparatului de specialitate al Consiliului Județean Teleorman, organigrama și statutul de funcții, conform anexelor nr. 1 și nr. 2.

**Art.2.** Anexele nr. 1-2 fac parte integrantă din prezenta hotărâre.

**Art.3.** Prevederile art. 1 intră în vigoare începând cu data de 1 februarie 2020, dată până la care vor fi efectuate procedurile prealabile legale pentru punerea în aplicare a prevederilor art. 1.

**Art.4.** La data intrării în vigoare a prevederilor prezentei hotărâri, orice alte prevederi contrare își încetează aplicabilitatea.

**Art.5.** Președintele Consiliului Județean Teleorman prin Direcția economică, buget-finanțe asigură punerea în aplicare a prevederilor prezentei hotărâri.

**Art. 6.** Secretarul general al județului, prin Compartimentul Cancelarie, va comunica actul administrativ Instituției Prefectului Județului Teleorman, direcțiilor și compartimentelor independente în termenul prevăzut de lege.



**Contrasemnează**

**Secretar general al județului,**

SE CONFIRMĂ AUTENTICITATEA  
PREZENTEI COPII CU ACTUL ORIGINAL  
Secretar al județului TELEORMAN

Alexandria,  
Nr. 171 din 28 noiembrie 2019



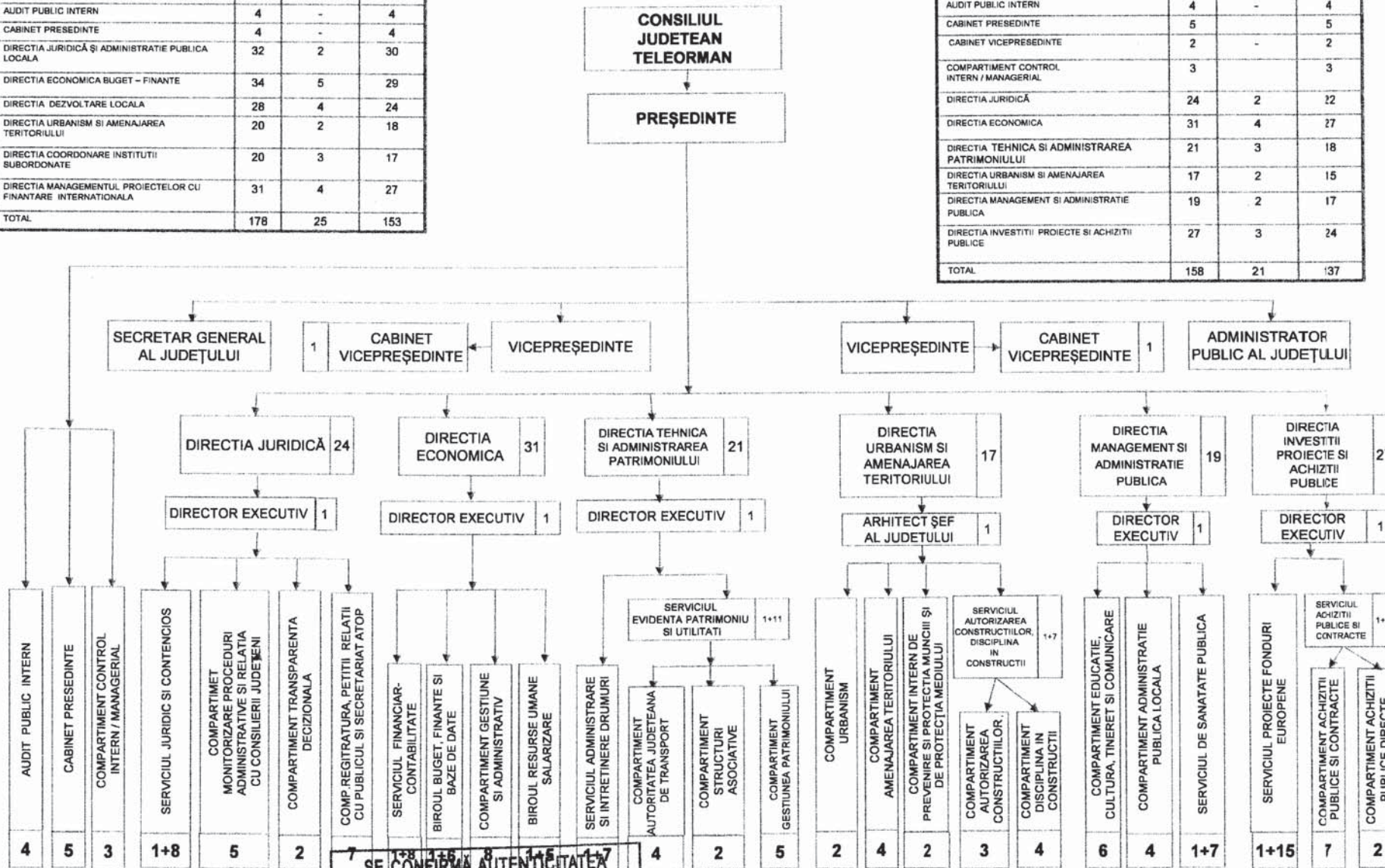
**CONSILIUL JUDETEAN TELEORMAN**

**Organigrama aparatului de specialitate al  
Consiliului Județean Teleorman**

Anexa nr. 1 la Hotărârea nr. 170  
din 28.11.2019

ACTUALĂ			
PERSONAL	TOTAL	CONDUCERE	EXECUTIE
CONDUCERE	5	5	-
AUDIT PUBLIC INTERN	4	-	4
CABINET PRESEDINTE	4	-	4
DIRECTIA JURIDICĂ ȘI ADMINISTRATIE PUBLICA LOCALA	32	2	30
DIRECTIA ECONOMICA BUGET – FINANTE	34	5	29
DIRECTIA DEZVOLTARE LOCALA	28	4	24
DIRECTIA URBANISM SI AMENAJAREA TERITORIULUI	20	2	18
DIRECTIA COORDONARE INSTITUTII SUBORDONATE	20	3	17
DIRECTIA MANAGEMENTUL PROIECTELOR CU FINANTARE INTERNATIONALA	31	4	27
TOTAL	178	25	153

PROPUSA			
PERSONAL	TOTAL	CONDUCERE	EXECUTIE
CONDUCERE	5	5	-
AUDIT PUBLIC INTERN	4	-	4
CABINET PRESEDINTE	5	-	5
CABINET VICEPRESEDINTE	2	-	2
COMPARTIMENT CONTROL INTERN / MANAGERIAL	3	-	3
DIRECTIA JURIDICĂ	24	2	22
DIRECTIA ECONOMICA	31	4	27
DIRECTIA TEHNICA SI ADMINISTRAREA PATRIMONIULUI	21	3	18
DIRECTIA URBANISM SI AMENAJAREA TERITORIULUI	17	2	15
DIRECTIA MANAGEMENT SI ADMINISTRATIE PUBLICA	19	2	17
DIRECTIA INVESTITII PROIECTE SI ACHIZITII PUBLICE	27	3	24
TOTAL	158	21	137



SE CONFIRMA AUTENTICITATEA  
PREZENTEI COPII CU ACTUL ORIGINAL  
al Consiliului Județean TELEORMAN  
OPRESCU

PRESEDINTE  
Ionel Dănuț Cristescu

Contrasemnează  
SECRETAR GENERAL AL JUDEȚULUI

## STAT DE FUNCȚII

al aparatului de specialitate al Consiliului Județean Teleorman

Nr. crt.	Structura	Demnitar	Funcția publică		Clasa	Grad	Nivelul studiilor	Funcția contractuală		Treapă / grad	Nivelul studiilor
			Execuție	Conducere				de conducere	de execuție		
0	1	2	3	4	5	6	7	8	9	10	11
<b>CONDUCERE</b>											
1		Președinte									
2		Vicepreședinte									
3		Vicepreședinte									
4				Secretar general al județului	I	II					
5								Administrator Public			S
<b>Cabinet Președinte</b>											
1									Consilier	IA	S
2									Consilier	IA	S
3									Consilier	IA	S
4									Consilier	IA	S
5									Consilier	IA	S
<b>Cabinet Vicepreședinte 1</b>											
1									Consilier	IA	S
<b>Cabinet Vicepreședinte 2</b>											
1									Consilier	IA	S
<b>AUDIT PUBLIC INTERN</b>											
1			Auditor		I	sup.	S				
2			Auditor		I	sup.	S				
3			Auditor		I	princ.	S				
4			Auditor		I	sup.	S				



<b>Compartiment de control intern/ managerial</b>									
1			manager public		I	sup.	S		
2			consilier		I	sup.	S		
3			inspector		I	asis	S		
<b>DIRECȚIA JURIDICĂ</b>									
1			Director executiv		I	II	S		
<b>Serviciul juridic și contencios</b>									
1			Sef serviciu		I	II	S		
2			Consilier juridic		I	asis.	S		
3			Consilier juridic	suspendat	I	asis.	S		
4			Consilier juridic		I	asis.	S		
5			Consilier juridic		I	sup.	S		
6			Consilier juridic		I	sup.	S		
7			Consilier juridic		I	asis.	S		
8			Consilier juridic		I	asis.	S		
9			Consilier juridic		I	asis.	S		
<b>Compartiment monitorizare proceduri administrative și relația cu consilierii județeni</b>									
1			Consilier		I	sup.	S		
2			Inspector		I	sup.	S		
3			Inspector		I	sup.	S		
4			Referent		III	sup.	M		
5			inspector		I	asis.	S		
<b>Compartiment transparență decizională</b>									
1			Inspector		I	sup.	S		
2			Inspector		I	deb.	S		
<b>Registratura, petiții, relații cu publicul, secretariat ATOP</b>									
1			Consilier		I	sup.	S		
2			Inspector		I	sup.	S		
3			Inspector		I	sup.	S		
4			Referent		III	deb.	M		
5			inspector		I	asis.	S		
6			inspector	suspendat	I	asis.	S		

7			inspector		I	princ.	S			
<b>DIRECȚIA ECONOMICĂ</b>										
1			Director executiv		I	II	S			
<b>Serviciul financiar contabilitate</b>										
1			sef serviciu		I	II	S			
2			Inspector		I	sup.	S			
3			Inspector		I	sup.	S			
4			consilier		I	sup.	S			
5			Inspector		I	sup.	S			
6			consilier		I	sup.	S			
7			Inspector		I	sup.	S			
8			Inspector		I	asis.	S			
9			Inspector		I	deb.	S			
<b>Compartiment gestiune si administrativ</b>										
1								Administrator	I	M
2								Inspector spec.	II	S
3								Inspector spec.	IA	S
4								Sofer	I	M/G
5								Sofer	I	M
6								Sofer	I	M
7								Sofer	I	M
8								Sofer	I	M
<b>Biroul buget,finanțe și baze de date</b>										
1			Sef birou		I	II	S			
2			Consilier		I	sup.	S			
3			Consilier	suspendat	I	sup.	S			
4			inspector		I	sup.	S			
5			Inspector		I	sup.	S			
6			Consilier		I	sup.	S			
7			inspector		I	princ.	S			
<b>Biroul resurse umane salarizare</b>										
1			Sef birou		I	II	S			
2			Consilier		I	sup.	S			
3			Inspector		I	sup.	S			
4			Inspector		I	asis.	S			
5			inspector		I	sup.	S			
6			Inspector		I	sup.	S			



<b>DIRECTIA TEHNICĂ ȘI ADMINISTRAREA PATRIMONIULUI</b>									
1				Director executiv	I	II	S		
<b>Serviciul administrare și întreținere drumuri</b>									
1				Sef serviciu	I	II	S		
2			Consilier		I	sup.	S		
3			inspector		I	sup.	S		
4			Consilier		I	sup.	S		
5			inspector		I	asis.	S		
6			Consilier		I	sup.	S		
7			inspector		I	asis.	S		
8			Consilier		I	sup.	S		
<b>Serviciul evidență patrimoniu și utilități</b>									
1				Sef serviciu	I	II	S		
<b>Compartiment autoritatea județeană de transport</b>									
1			Consilier		I	sup.	S		
2			Consilier		I	sup.	S		
3			inspector		I	sup.	S		
4			inspector		I	deb.	S		
<b>Compartiment structuri asociative</b>									
1			Consilier		I	sup.	S		
2			Inspector		I	sup.	S		
<b>Compartiment gestiunea patrimoniului</b>									
1			Referent specialitate		II	sup.	SSD		
2			Inspector		I	sup.	S		
3			Inspector		I	princ.	S		
4			Inspector		I	sup.	S		
5			Inspector		I	deb.	S		
<b>DIRECTIA URBANISM SI AMENAJAREA TERITORIULUI</b>									
1				Arh.sef al jud.	I	II	S		
<b>Compartiment urbanism</b>									
1			Inspector		I	princ.	S		
2			Inspector		I	sup.	S		
<b>Compartiment amenajarea teritoriului</b>									

1			Inspector		I	sup.	S				
2			inspector		I	sup.	S				
3			inspector		I	princ.	S				
4									Muncitor calif.	III	M
<b>Serviciul autorizarea constructiilor, disciplina in constructii și protectia mediului</b>											
1				Sef serviciu	I	II	S				
<b>Compartiment autorizarea constructiilor</b>											
1			Referent specialitate		II	sup.	SSD				
2			Inspector		I	sup.	S				
3			Consilier		I	sup.	S				
<b>Compartiment disciplina in constructii</b>											
1			Inspector		I	sup.	S				
2			Consilier		I	asis.	S				
3			inspector		I	deb.	S				
4			inspector		I	asis.	S				
<b>Copartiment intern de prevenire și protectia muncii și de protectia mediului</b>											
1			consilier		I	sup.	S				
2			consilier		I	sup.	S				
<b>DIRECTIA MANAGEMENT ȘI ADMINISTRAȚIE PUBLICĂ</b>											
1				Director executiv	I	II	S				
<b>Compartiment educatie, cultură, tineret și comunicare</b>											
1			Inspector		I	sup.	S				
2			Inspector		I	sup.	S				
3			inspector		I	asis.	S				
4			inspector		I	deb.	S				
5			Referent		III	sup.	M				
6			Inspector		I	sup.	S				
<b>Serviciul de sănătate publică</b>											
1				Sef serviciu	I	II	S				
2			consilier		I	sup.	S				
3			consilier		I	sup.	S				
4			Inspector		I	deb.	S				
5			Consilier		I	sup.	S				



6			Consilier		I	asis.	S			
7			inspector		I	sup.	S			
8			Consilier		I	asis.	S			
<b>Compartiment administrație publică locală</b>										
1			inspector		I	sup.	S			
2			inspector		I	sup.	S			
3			inspector		I	princ.	S			
4			inspector		I	deb.	S			
<b>DIRECTIA INVESTIȚII, PROIECTE ȘI ACHIZIȚII PUBLICE</b>										
1				Director executiv	I	II	S			
<b>Serviciul proiecte fonduri europene</b>										
1				Sef serviciu	I	II	S			
2			Consilier		I	sup.	S			
3			Consilier		I	sup.	S			
4			Inspector		I	sup.	S			
5			Consilier		I	sup.	S			
6			Consilier		I	sup.	S			
7			Consilier		I	sup.	S			
8			Consilier		I	sup.	S			
9			Inspector	suspendat	I	sup.	S			
10			inspector		I	princ.	S			
11			Consilier		I	sup.	S			
12			inspector		I	asis.	S			
13			inspector		I	sup.	S			
14			inspector		I	sup.	S			
15			Referent		III	sup.	M			
16			Inspector		I	asis.	S			
<b>Serviciul achiziții publice și contracte</b>										
1	vacant			Sef serviciu	I	II	S			
<b>Compartiment achiziții publice și contracte</b>										
1			Consilier achizitii publice		I	sup.	S			
2			Consilier achizitii publice		I	sup.	S			

3			Consilier achizitii publice		I	sup.	S				
4			Consilier achizitii publice		I	sup.	S				
5			Consilier achizitii publice		I	sup.	S				
6			Consilier achizitii publice	suspendat	I	asis.	S				
7			Consilier achizitii publice		I	sup.	S				
<b>Compartiment achiziții publice directe</b>											
1			Consilier achizitii publice		I	asis.					
2			Consilier achizitii publice		I	sup.					

**PREȘEDINTE**  
Ionel Dănuț Cristescu

Contrasemnează  
**Secretar general al județului**  
Silvia Oprescu

SE CONFIRMĂ AUTENTICITATEA  
PREZENTEI COPII CU ACTUL ORIGINAL  
Secretar al Județului TELEORMAN