

ROMÂNIA

CONSILIUL JUDEȚEAN TELEORMAN

HOTĂRÂRE

privind: aprobarea organigramei și a statului de funcții ale Direcției Generale de Asistență Socială și Protecția Copilului Teleorman

Consiliul Județean Teleorman, întrunit în ședință ordinară, conform art. 94 alin. (1) din Legea administrației publice locale nr. 215/2001, republicată, cu modificările și completările ulterioare,

Având în vedere:

- expunerea de motive nr.3498 din 20 martie 2014 a Președintelui Consiliului Județean Teleorman;

- raportul de specialitate nr.3499 din 20 martie 2014 al Direcției economice, buget-finanțe privind aprobarea organigramei și a statului de funcții ale Direcției Generale de Asistență Socială și Protecția Copilului Teleorman;

- adresa nr.7179 din 20 martie 2014 a Direcției Generale de Asistență Socială și Protecția Copilului Teleorman;

- avizul Agenției Naționale a Funcționarilor Publici nr.10226/2014;

- raportul de avizare al Comisiei de studii și prognoze economico-sociale, buget-finanțe, pentru activități științifice, activități economice, agricultură, învățământ, sănătate, cultură, culte, sport și tineret, precum și pentru protecție socială;

- prevederile anexelor nr.5 și nr.5a ale Hotărârii Consiliului Județean Teleorman nr.26 din 30 ianuarie 2014 privind aprobarea bugetelor de venituri și cheltuieli, a numărului de personal și a fondului salariilor de bază pe anul 2014, ale instituțiilor și serviciilor publice din subordinea Consiliului Județean Teleorman;

- prevederile art.13 alin.(1) lit.d), e) și f), art.87 alin.(1) lit.a) și alin.(2) lit.d), art.91 alin.(1) alin.(2) lit.a), art.100, art.107 alin.(1) lit.a), art.111 alin.(1) și art.112 alin.(1) din Legea nr.188/1999 privind Statutul funcționarilor publici, republicată, cu modificările și completările ulterioare;

- prevederile art. 91 alin. (1) lit. a) și alin. (2) lit. c), art. 104 alin. (1) lit. a) și alin.(2) lit.a) din Legea nr. 215/2001, republicată, cu modificările și completările ulterioare.

În temeiul dispozițiilor art. 97 din Legea administrației publice locale nr. 215/2001, republicată, cu modificările și completările ulterioare.

HOTĂRĂȘTE:

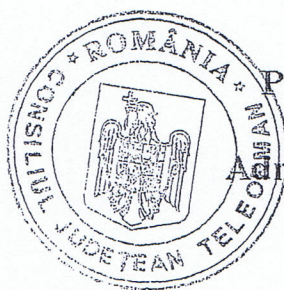
Art.1. – Se aprobă organigrama și statul de funcții ale Direcției Generale de Asistență Socială și Protecția Copilului Teleorman, conform anexelor nr.1 și nr.2.

Art.2. – Anexele nr.1 și nr.2 fac parte integrantă din prezenta hotărâre.

Art.3. – Începând cu data intrării în vigoare a prezentei hotărâri, Anexa nr.5a a Hotărârii Consiliului Județean Teleorman nr.26 din 30 ianuarie 2014 privind aprobarea bugetelor de venituri și cheltuieli, a numărului de personal și a fondului salariilor de bază pe anul 2014, ale instituțiilor și serviciilor publice din subordinea Consiliului Județean Teleorman, se modifică în mod corespunzător.

Art.4. – Președintele Consiliului Județean Teleorman, prin Direcția economică, buget-finanțe, asigură punerea în aplicare a prevederilor prezentei hotărâri.

Art.5. – Secretarul județului, prin Compartimentul Cămară, va comunica actul administrativ instituțiilor interesate, în termenul prevăzut de lege.



PREȘEDINTE

Adrian Ionuț Gâdea

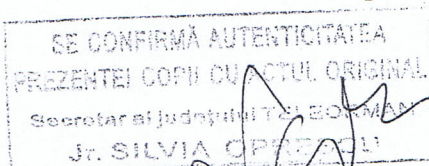
Director executiv
ec. Valentina Melintescu

CONTRASEMNEAZĂ

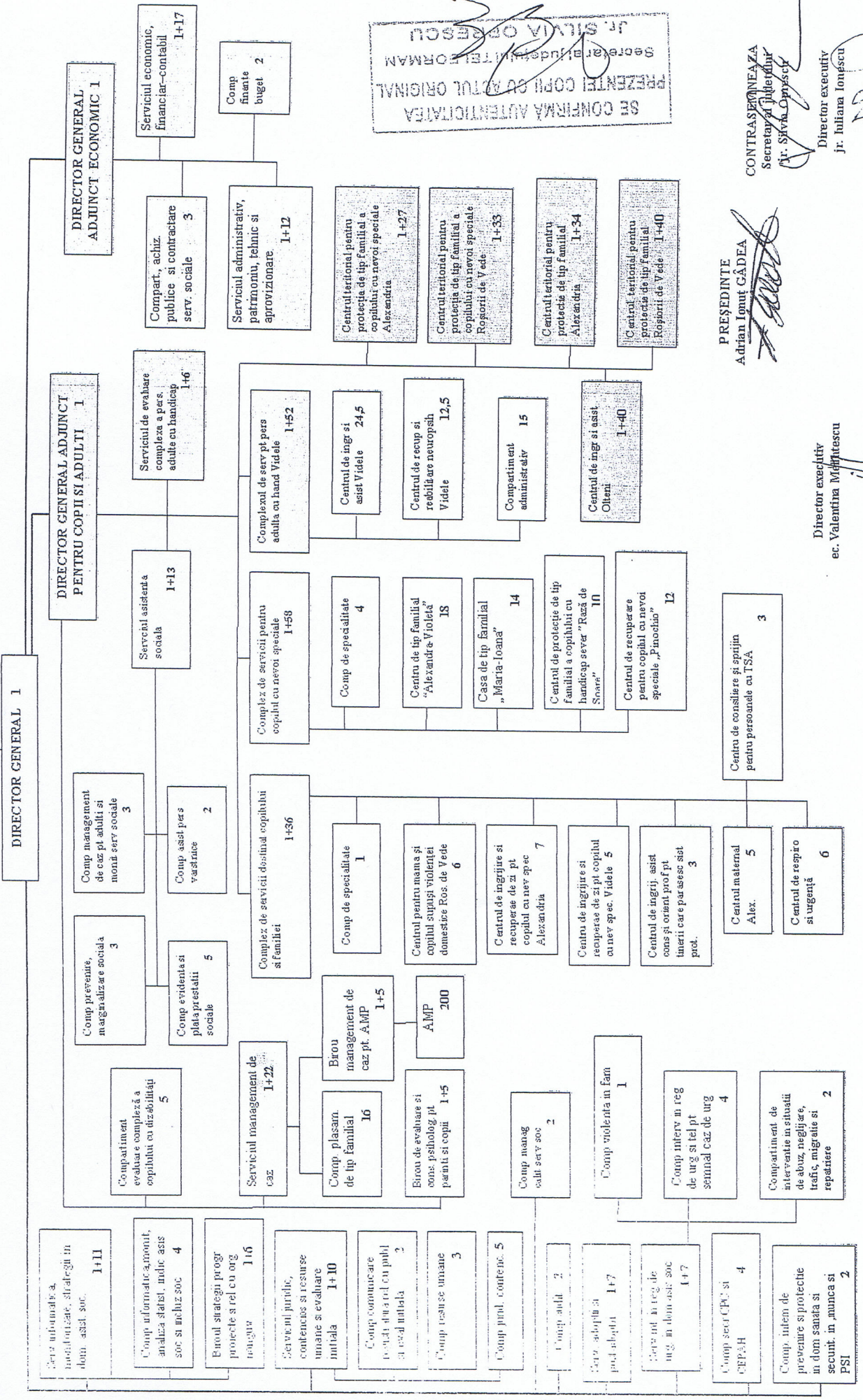
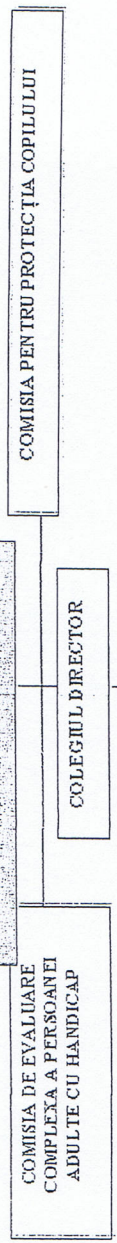
Secretar al județului,
jr. Silvia Oprescu

Director executiv
jr. Iuliana Ionescu

Alexandria,
Nr. 63 din 27 martie 2014



	EXEC.	COND.
POZ. PUBL.	169	96
CONTRACT.	34	32
TOTAL AP.E.	143	128
CONF. Centre	378	320
AMP	200	200
TOTAL	671	648



SI CONFIRMA AUTENTICITATEA PREZENTII COPIL SI ADULTUL ORIGINAL

SECRETARUL JUDEȚULUI TELEORMAN

L. OLIVIA OMBROSCU

PREȘEDINTE
Adrian Ionuț GÂDEA

CONTRASIGNATEAZA
Secretar și Județean
Dr. Silvia Ombroscu

Director executiv
Jr. Iuliana Ionăscu

Director executiv
ec. Valentină Mădărescu

STAT DE FUNCȚII
AL DIRECȚIEI GENERALE DE ASISTENȚĂ SOCIALĂ ȘI PROTECȚIA COPILULUI

FUNCTIA	INCADRAREA	NIVELUL STUDIILOR	NR. POSTURI	OBSERVATII
director general	gradul II	S	1	
director general adjunct economic	gradul II	S	1	
director general adjunct pentru copii și adulți	gradul II	S	1	
SERVICIUL INFORMATICA, MONITORIZARE, STRATEGII IN DOMENIUL ASISTENTEI SOCIALE				1 + 11 posturi
sef serviciu	gradul II	S	1	
COMPARTIMENT INFORMATICA, MONITORIZARE, ANALIZA STATISTICA, INDICATORI ASISTENTA SOCIALA SI INCLUZIUNE SOCIALA				4 posturi
inspector	I/principal	S	1	
referent	III/superior	M	2	
referent	III/principal	M	1	
BIROU STRATEGII, PROGRAME, PROIECTE SI RELATIA CU ORGANIZATIILE NONGUVERNAMENTALE				1 + 6 posturi
șef birou	gradul II	S	1	
inspector	I/principal	S	2	
inspector	I/asistent	S	3	
inspector	I/debutant	S	1	
SERVICIUL JURIDIC - CONTENCIOS, RESURSE UMANE SI EVALUARE INITIALA				1+ 10 posturi
sef serviciu	gradul II	S	1	
COMPARTIMENT COMUNICARE, REGISTRATURA, RELATII CU PUBLICUL SI EVALUARE INITIALA				2 post
referent	III/superior	M	1	
COMPARTIMENT RESURSE UMANE				3 posturi
inspector	I/asistent	S	1	
inspector	I/superior	S	2	
COMPARTIMENT JURIDIC - CONTENCIOS				5 posturi
consilier juridic	I/superior	S	3	
consilier juridic	I/principal	S	1	
consilier juridic	I/debutant	S	1	
COMPARTIMENT AUDIT				2 post
auditor	I/superior	S	1	
auditor	I/asistent	S	1	
COMPARTIMENT MANAGEMENTUL CALITATII SERVICIILOR SOCIALE				2 posturi
inspector	I/principal	S	1	
inspector	I/asistent	S	1	
SERVICIU ADOPTII SI POSTADOPTII				1 + 7 posturi
sef serviciu	gradul II	S	1	
consilier juridic	I/debutant	S	1	
inspector	I/superior	S	1	
psiholog	practicant	S	3	
consilier social	practicant	S	2	

SERVICIUL INTERVENTIE IN REGIM DE URGENTA IN DOMENIUL ASISTENTEI SOCIALE				1+ 7 posturi
sef serviciu	gradul II	S	1	
COMPARTIMENT VIOLENTA IN FAMILIE				1 post
psiholog	practicant	S	1	
COMPARTIMENT INTERVENTIE IN REGIM DE URGENTA SI TELEFONUL PENTRU SEMNALAREA CAZURILOR DE URGENTA				4 posturi
inspector	I/principal	S	2	
inspector	I/asistent	S	1	
inspector	I/debutant	S	1	
COMPARTIMENT DE INTERVENTIE IN SITUATII DE ABUZ, NEGLIJARE, TRAFIC, MIGRATIE SI REPATRIERE				2 posturi
inspector	I/superior	S	1	
inspector	I/asistent	S	1	
COMPARTIMENT SECRETARIATUL COMISIEI PENTRU PROTECTIA COPILULUI SI AL COMISIEI DE EVALUARE A PERSOANELOR ADULTE CU HANDICAP				4 posturi
inspector	I/superior	S	1	
inspector	I/principal	S	2	
inspector	I/asistent	S	1	
COMPARTIMENT INTERN DE PREVENIRE SI PROTECTIE IN DOMENIUL SANĂTĂȚII ȘI SECURITĂȚII ÎN MUNCĂ ȘI PSI				2 posturi
inspector de specialitate	I	S	1	
inspector de specialitate	II	S	1	
SERVICIUL ECONOMIC, FINANCIAR - CONTABIL				1 + 17 posturi
sef serviciu	gradul II	S	1	
consilier	I/superior	S	1	
inspector	I/superior	S	5	
inspector	I/principal	S	4	
inspector	I/asistent	S	3	
referent	III/superior	M	4	
COMPARTIMENT FINANTE, BUGET				2 posturi
inspector	I/superior	S	1	
inspector	I/asistent	S	1	
COMPARTIMENT ACHIZITII PUBLICE SI CONTRACTARE SERVICII SOCIALE				3 posturi
inspector	I/superior	S	1	
referent	III/superior	M	2	
SERVICIUL ADMINISTRATIV, PATRIMONIUL, TEHNIC SI APROVIZIONARE				1 + 12 posturi
sef serviciu	gradul II	S	1	
inspector de specialitate	II	S	1	
referent	I	M	1	
referent	II	M	1	
sofer	I	M/G	4	
muncitor calificat	I	M/G	1	
muncitor calificat	II	M/G	1	
muncitor calificat	IV	M/G	1	
muncitor necalificat	I	G	2	
COMPARTIMENT EVALUARE COMPLETA A COPILULUI CU DEZABILITATI				5 posturi
inspector	I/superior	S	1	
inspector	I/asistent	S	2	
inspector	practicant	S	1	
medic	specializat	S	1	
SERVICIUL MANAGEMENT DE CAZ				1+ 22 posturi
sef serviciu	gradul II	S	1	
COMPARTIMENT PERSOANE DE TIPI FAMILIAL				16 posturi
consilier	practicant	S	1	

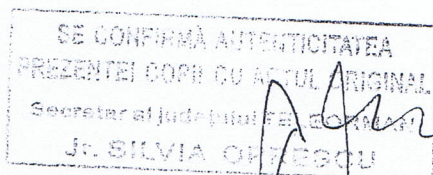
inspector	I/superior	S	2	
inspector	I/principal	S	6	
inspector	I/asistent	S	5	
referent	III/principal	M	1	
psiholog	practicant	S	1	
BIROU MANAGEMENT DE CAZ PENTRU AMP				1+5 posturi
sef birou	gradul II	S	1	
inspector	I/principal	S	1	
inspector	I/asistent	S	3	
referent	III/superior	M	1	
ASISTENTI MATERNALI PROFESIONISTI				200 posturi
BIROU DE EVALUARE ŞI CONSILIERE PSIHOLÓGICĂ PENTRU PĂRINŢI ŞI COPII				1 + 5 posturi
sef birou	gradul II	S	1	
inspector	I/asistent	S	2	
psiholog	practicant	S	3	
SERVICIUL EVALUARE COMPLEXA A PERSOANELOR ADLTE CU HANDICAP				1 +6 posturi
sef serviciu	gradul II	S	1	
medic	specialist	S	1	
kinetoterapeut		S	1	
psiholog	practicant	S	1	
asistent social	practicant	S	1	
educator		S	1	
asistent medical	principla	PL	1	
SERVICIUL ASISTENŢA SOCIALA				1 +13 posturi
sef serviciu	gradul II	S	1	
COMPARTIMENT PREVENIRE MARGINALIZARE SOCIALA				3 posturi
inspector	I/asistent	S	2	
medic		S	1	
COMPARTIMENT EVIDENŢA SI PLATA PRESTATII SOCIALE				5 posturi
inspector	I/superior	S	1	
inspector	I/principal	S	1	
inspector	I/asistent	S	2	
referent de specialitate	II/superior	SSD	1	
COMPARTIMENT ASISTENŢA PERSOANE VARSTNICE				2 posturi
inspector	I/asistent	S	2	
COMPARTIMENT MANAGEMENT DE CAZ PENTRU ADULTI SI MONITORIZARE SERVICII SOCIALE				3 posturi
inspector	I/principal	S	1	
inspector	I asistent	S	1	
inspector	I/debutant	S	1	
COMPLEXUL DE SERVICII DESTINATE COPILULUI SI FAMILIEI ALEXANDRIA				1 + 36 posturi
sef complex	gradul II	S	1	
COMPARTIMENT DE SPECIALITATEA				1 post
asistent social	practicant	S	1	
CENTRUL DE RESPIRO SI URGENTA				6 posturi
educator		S	1	
educator	principal	M	1	
asistent medical	principal	PL	2	
asistent medical		PL	2	
CENTRUL PENTRU MAMA SI COPILUL SUFUSI VIOLENTEI DOMESTICE ROSIORI DE VEDE				6 posturi
educator		S	4	
educator		M	1	
psiholog	practicant	S	1	
CENTRUL MATERNAL ALEXANDRIA				6 posturi
educator		S	6	

educator				
educator	principal	M	1	
		M	1	
CENTRUL DE ÎNGRIJIRE ȘI RECUPERARE DE ZI PENTRU COPILUL CU NEVOI SPECIALE ALEXANDRIA				7 posturi
kinetoterapeut	principal	S	2	
logoped		S	2	
educator		S	1	
asistent medical	principal	PL	1	
instructor de educatie	principal	M	1	
CENTRUL DE ÎNGRIJIRE ȘI RECUPERARE DE ZI PENTRU COPILUL CU NEVOI SPECIALE VIDELE				5 posturi
kinetoterapeut		S	1	
psiholog	practicant	S	1	
asistent medical	principal	PL	1	
muncitor calificat	IV		1	
îngrijitor		G	1	
CENTRUL DE CONSILIERE ȘI ASISTENȚĂ PENTRU PERSOANELE CU TULBURĂRI DIN SPECTRUL AUTIST				3 posturi
logoped		S	1	
psiholog	practicant	S	1	
infirmieră		G	1	
CENTRUL DE ÎNGRIJIRE, ASISTENȚĂ, CONSILIERE ȘI ORIENTARE PROFESIONALĂ PENTRU TINERII CARE PĂRĂSESC SISTEMUL DE PROTECȚIE				3 posturi
psiholog	practicant	S	1	
asistent social	practicant	S	1	
educator		S	1	
COMPLEXUL DE SERVICII PENTRU COPILUL CU NEVOI SPECIALE ALEXANDRIA				1 + 58 posturi
sef complex	gradul II	S	1	
COMPARTIMENT DE SPECIALITATEA				4 posturi
medic	primar	S	1	
kinetoterapeut	principal	S	2	
psiholog	practicant	S	1	
CENTRUL DE TIP FAMILIAL "ALEXANDRA - VIOLETA"				18 posturi
asistent medical	principal	PL	6	
asistent medical		PL	2	
pedagog de recuperare	principal	PL	1	
educator		M	2	
muncitor calificat	IV		1	
infirmiera		G	6	
CASA DE TIP FAMILIAL "MARIA - IOANA"				14 posturi
asistent medical	principal	PL	4	
asistent medical		PL	2	
pedagog de recuperare	principal	PL	1	
educator	principal	M	1	
muncitor calificat	I		2	
infirmiera		G	4	
CENTRUL DE PROTECȚIE DE TIP FAMILIAL A COPILUL CU HANDICAP SEVER "RAZA DE SOARE"				10 posturi
asistent medical	principal	PL	5	
asistent medical		PL	1	
muncitor calificat	IV		1	
infirmiera		G	3	
CENTRUL DE RECUPERARE PENTRU COPILUL 0 - 5 ANI "PINOCCHIO"				12 posturi
logoped		S	1	
asistent medical	principal	PL	5	

asistent medical		PL	2	
infirmiera		G	4	
CENTRUL TERITORIAL PENTRU PROTECTIA DE TIP FAMILIAL A COPILULUI CU NEVOI SPECIALE ALEXANDRIA				1 + 27 posturi
sef centru	gradul II	S	1	
psiholog	practicant	S	1	
inspector de specialitate	II	S	1	
educator		S	4	
educator	principal	M	2	
educator		M	12	
asistent medical	principal	PL	3	
muncitor calificat	IV		3	
infirmiera		G	1	
CENTRUL TERITORIAL PENTRU PROTECTIA DE TIP FAMILIAL A COPILULUI CU NEVOI SPECIALE ROSIORI DE VEDE				1 + 33 posturi
sef centru	gradul II	S	1	
psiholog	practicant	S	1	
asistent social	practicant	S	1	
educator		S	2	
educator	principal	M	8	
educator		M	10	
asistent medical	principal	PL	1	
administrator	I		1	
muncitor calificat	IV		3	
infirmiera		G	6	
CENTRUL TERITORIAL PENTRU PROTECTIA DE TIP FAMILIAL ALEXANDRIA				1 + 34 posturi
sef centru	gradul II	S	1	
psiholog	practicant	S	1	
asistent social	practicant	S	1	
educator		S	5	
educator	principala	M	5	
educator		M	13	
asistent medical	principal	PL	2	
administrator	I	M	1	
muncitor calificat	I		2	
muncitor calificat	II		1	
muncitor calificat	III		1	
muncitor calificat	IV		1	
infirmiera		G	1	
CENTRUL TERITORIAL PENTRU PROTECTIA DE TIP FAMILIAL ROSIORI DE VEDE				1 + 40 posturi
sef centru	gradul II	S	1	
psiholog	practicant	S	2	
educator	principal	S	1	
educator		S	11	
educator	principal	M	6	
educator		M	10	
asistent medical	principal	PL	1	
muncitor calificat	I		3	
muncitor calificat	III		1	
muncitor calificat	IV		1	
infirmiera		G	4	
COMPLEXUL DE SERVICII PENTRU PERSOANA ADULTA CU HANDICAP VIZUALE				1 + 52 posturi
sef complex	gradul II	S	1	
COMPARTIMENT ADMINISTRATIV				15 posturi
administrator		M	1	

inspector de specialitate	II	S	1	
sofer	I		1	
muncitor calificat	III		4	
muncitor calificat	IV		5	
paznic			1	
ingrijitor		G	1	
spalatoreasa		G	1	
CENTRUL DE INGRIJIRE SI ASISTENTA VIDELE				24,5 posturi
medic	primar	S	1	
psiholog	practicant	S	1	
educator		PL	0,5	
asistent medical	principal	PL	2	
asistent medical		PL	5	
infirmiera		G	15	
CENTRUL DE RECUPERARE SI REABILITARE NEUROPSIHICRICA VIDELE				12,5 posturi
psiholog	practicant	S	1	
kinetoterapeut		S	0,5	
medic	primar	S	0,5	
educator		PL	0,5	
asistent medical		PL	3	
pedagog de recuperare	principal	PL	1	
infirmiera		G	6	
CENTRUL DE INGRIJIRE SI ASISTENTA OLTENI				1 + 40 posturi
sef centru	gradul II	S	1	
kinetoterapeut	principal	S	1	
psiholog	practicant	S	2	
asistent social	practicant	S	1	
educator		S	1	
educator	principal	M	1	
asistent medical	principal	PL	6	
asistent medical		PL	2	
asistent igienist		PL	1	
administrator	I	M	1	
sofer	I		1	
muncitor calificat	I		5	
muncitor calificat	IV		3	
muncitor necalificat	I		1	
paznic			3	
spalatoreasa			2	
infirmiera		G	9	
TOTAL				671 posturi

PRESEDINTE
ADRIAN IONUT GÂDEA



Director executiv
ec. Valentina Meintescu

CONTRASEMNEAZA
Secretar al Județului
jr. Silvia Oprea

Director executiv
jr. Iuliana Ionescu