

# ROMÂNIA

## CONSILIUL JUDEȚEAN TELEORMAN

### HOTĂRÂRE

privind: aprobarea organigramei și a statului de funcții ale Spitalului de Pneumoftiziologie Roșiorii de Vede

Consiliul Județean Teleorman, întrunit în ședință ordinară, conform art. 94 alin. (1) din Legea administrației publice locale nr. 215/2001, republicată, cu modificările și completările ulterioare,

*Având în vedere:*

- expunerea de motive nr.14876 din 10 decembrie 2013 a Președintelui Consiliului Județean Teleorman;
- raportul comun de specialitate nr.14877 din 10 decembrie 2013 al Direcției sănătate, educație, cultură, sport, ONG-uri, comunicare și relații publice și al Direcției economice, buget-finanțe privind aprobarea organigramei și a statului de funcții ale Spitalului de Pneumoftiziologie Roșiorii de Vede;
- adresa nr.4496 din 29 octombrie 2013 a Spitalului de Pneumoftiziologie Roșiorii de Vede;
- raportul de avizare al Comisiei de studii și prognoze economico-sociale, buget-finanțe, pentru activități științifice, activități economice, agricultură, învățământ, sănătate, cultură, culte, sport și tineret, precum și pentru protecție socială și al Comisiei pentru administrație publică locală, juridică, apărarea ordinii publice, respectarea drepturilor și libertăților cetățenilor;
- prevederile art.172 alin.(1) lit.f), art.173, art.178 alin.(1) și art.183 alin.(1) din Legea nr.95/2006 privind reforma în domeniul sănătății, cu modificările și completările ulterioare;
- prevederile Ordinului M.S. nr. 1224/2010 privind aprobarea normativelor de personal pentru asistență medicală spitalicească, precum și pentru modificarea și completarea Ordinului M.S.P. nr. 1.778/2006 privind aprobarea normativelor de personal;
- prevederile Ordinului M.S. nr. 916/2006 privind aprobarea Normelor de supraveghere, prevenire și control al infecțiilor nosocomiale în unitățile sanitare;
- prevederile Ordinului M.S. nr.39/2008 privind reorganizarea ambulatoriului de specialitate al spitalului;
- prevederile Ordinului nr.975/1.10.2012 privind organizarea structurii de management al calității serviciilor medicale în cadrul unităților sanitare cu paturi din rețeaua Ministerului Sănătății și a autorităților administrației publice locale;



- prevederile art. 91 alin. (1) lit. a) și alin. (2) lit. c), art. 104 alin. (1) lit. a) și alin.(2) lit. a) din Legea nr. 215/2001, republicată, cu modificările și completările ulterioare.

În temeiul dispozițiilor art. 97 din Legea administrației publice locale nr. 215/2001, republicată, cu modificările și completările ulterioare.

### HOTĂRĂȘTE:

**Art.1.** – Se aprobă organigrama și statul de funcții ale Spitalului de Pneumoftiziologie Roșiori de Vede, conform anexelor nr. 1 - 2.

**Art.2.** – Anexele nr. 1 - 2 fac parte integrantă din prezenta hotărâre.

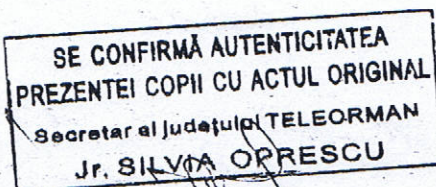
**Art.3.** – Președintele Consiliului Județean Teleorman, prin Direcția economică, buget-finanțe și Direcția sănătate, educație, cultură, sport, ONG-uri, comunicare și relații publice, asigură punerea în aplicare a prevederilor prezentei hotărâri.

**Art.4.** – Secretarul județului, prin Compartimentul Cancelarie, va comunica actul administrativ instituțiilor interesate, în termenul prevăzut de lege.



CONTRASEMNEAZĂ

Secretar al județului,  
jr. Silvia Oprescu



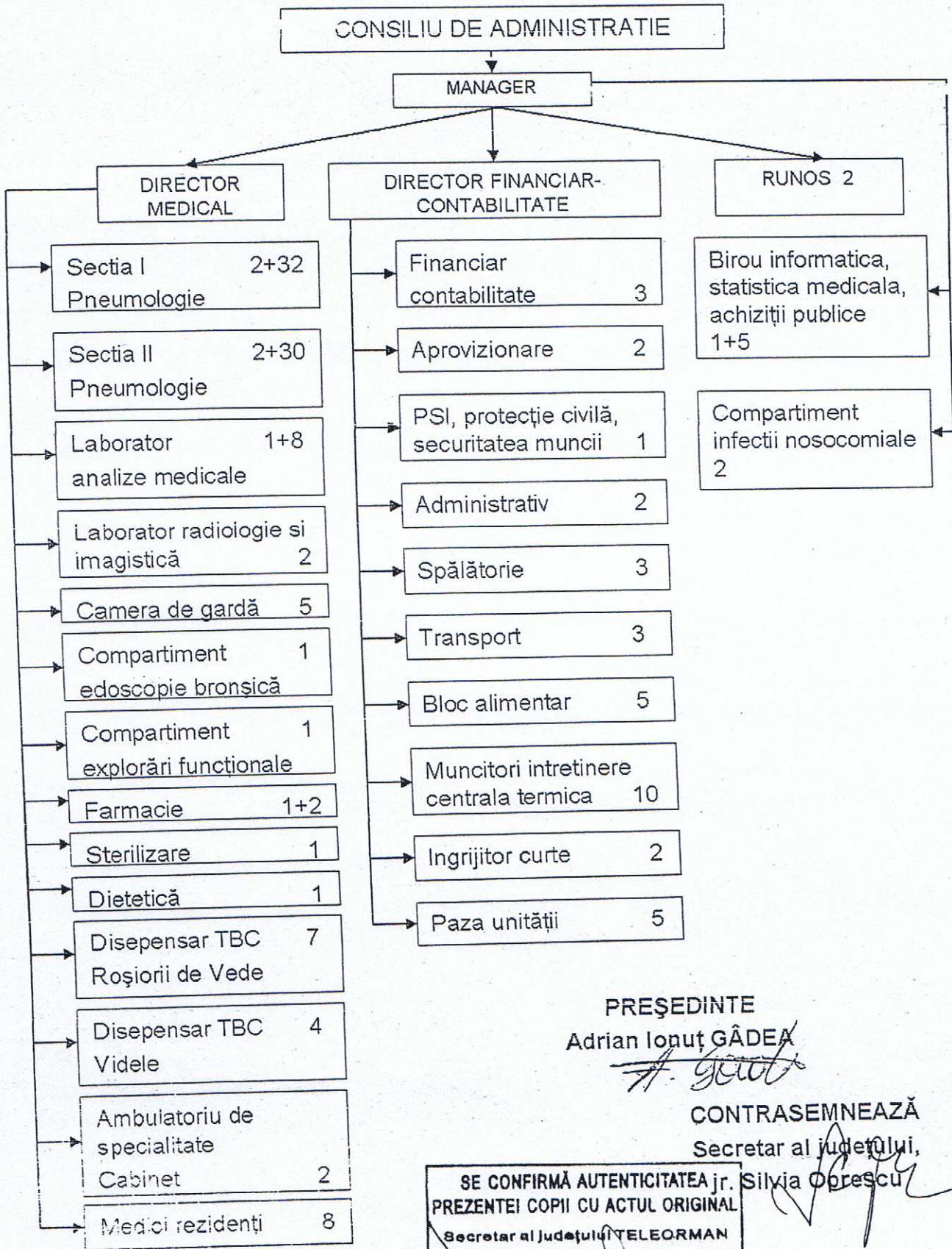
Alexandria,  
Nr. 196. din 17 decembrie 2013



# CONSILIUL JUDETEAN TELEORMAN

Anexa nr. 1 la  
Hotarea nr. 196 din 17 decembrie 2011

## ORGANIGRAMA Spitalului de Pneumoftiziologie Roşiorii de Vede



PREŞEDINTE  
Adrian Ionuţ GÂDEA

CONTRASEMNEAZĂ  
Secretar al judeţului,

SE CONFIRMĂ AUTENTICITATEA jr. PREZENTEI COPII CU ACTUL ORIGINAL  
Secretar al judeţului TELEORMAN  
Jr. SILVIA OPRESCU

Silvia Oprescu



**STAT DE FUNCTII**  
**Spitalul de Pneumoftiziologie Rosiorii de Vede**

Nr. crt.	Denumirea functiei conform Legii 284/2010	Spec.	Nivel studii	Quantum post	Gradatia	Clasa de salarizare
0	1	2	3	4	5	6
<b>Comitet director</b>						
1	Manager	EC	S	1	II	88
2	Director medical	PN	S	1	II	87
3	Director financiar contabil	EC	S	1	II	83
<b>Sectia pneumologie I = 91 paturi</b>						
4	Medic primar sef sectie	PN	S	1	II	86
5	Medic primar	PN	S	1	0	72
6	As.med.pr, sef sectie	MED	PL	1	5	59
7	As.med.pr.	MED	PL	1	4	54
8	As.med.pr	MED	PL	1	5	55
9	As.med.pr	MED	PL	1	4	54
10	As.med.pr	MED	PL	1	4	54
11	As.med.pr	MED	PL	1	4	54
12	As.med.pr	MED	PL	1	4	54
13	As.med.pr	MED	PL	1	3	53
14	As.med.pr	MED	PL	1	3	53
15	As.med.pr	MED	PL	1	3	53
16	As.med.pr	MED	PL	1	3	53
17	As.med.	MED	PL	1	3	53
18	As.med.	MED	PL	1	2	49
19	Sora med.pr.	MED	M	1	5	50
20	Sora med.pr.	MED	M	1	5	50
21	Infirmiera		GEN	1	5	23
22	Infirmiera		GEN	1	5	23
23	Infirmiera		GEN	1	5	23
24	Infirmiera		GEN	1	3	21
25	Infirmiera		GEN	1	5	23
26	Infirmiera		GEN	1	5	23
27	Infirmiera		GEN	1	0	14
28	Infirmiera		GEN	1	0	14
29	Infirmiera		GEN	1	0	14
30	Infirmiera		GEN	1	0	14
31	Ingrijit.curatenie		GEN	1	4	20



32	Ingrijit.curatenie		GEN	1	5	21
33	Ingrijit.curatenie		GEN	1	5	21
34	Ingrijit.curatenie		GEN	1	5	21
35	Ingrijit.curatenie		GEN	1	1	15
36	Ingrijit.curatenie		GEN	1	0	12
37	Ingrijit.curatenie		GEN	1	0	12

**Sectia pneumologie II = 90 paturi**

38	Medic pr.sef sectie	PN	S	1	II	86
39	Medic primar	PN	S	1	5	81
40	Medic primar	PN	S	1	4	80
41	As.med.pr, sef sectie	MED	PL	1	5	59
42	As.med.pr.	MED	PL	1	4	54
43	As.med.pr.	MED	PL	1	5	55
44	As.med.pr.	MED	PL	1	4	54
45	As.med.pr.	MED	PL	1	5	55
46	As.med.pr.	MED	PL	1	4	54
47	As.med.pr.	MED	S	1	4	59
48	As.med.pr.	MED	PL	1	4	54
49	As.med.pr.	MED	S	1	5	60
50	As.med.pr.	MED	PL	1	5	55
51	As.med.pr.	MED	PL	1	3	53
52	As.med.pr.	MED	S	1	3	58
53	As.med.pr.	MED	PL	1	5	55
54	As.med.pr.	MED	PL	1	3	53
55	Infirmiera		GEN	1	5	23
56	Infirmiera		GEN	1	5	23
57	Infirmiera		GEN	1	5	23
58	Infirmiera		GEN	1	5	23
59	Infirmiera		GEN	1	2	19
60	Infirmiera		GEN	1	0	14
61	Infirmiera		GEN	1	0	14
62	Infirmiera		GEN	1	0	14
63	Ingrijit.curatenie		GEN	1	5	21
64	Ingrijit.curatenie		GEN	1	5	21
65	Ingrijit.curatenie		GEN	1	3	19
66	Ingrijit.curatenie		GEN	1	5	21
67	Ingrijit.curatenie		GEN	1	3	19
68	Ingrijit.curatenie		GEN	1	3	19
69	Ingrijit.curatenie		GEN	1	0	12

**Camera de garda**

70	As.med.	MED	PL	1	3	51
71	As.med.	MED	PL	1	2	49
72	As.med.	MED	PL	1	1	47
73	Ingrijit.curatenie		GEN	1	0	12
74	Ingrijit.curatenie		GEN	1	0	12

**Laborator analize medicale**



75	Sef lab.analize medic/chimist	LAB	S	1	II	86
76	Chimist pr. cu gestiune	LAB	S	1	5	65
77	Chimist pr.	LAB	S	1	5	63
78	As.lab.pr.	LAB	PL	1	5	55
79	As.lab.pr.	LAB	PL	1	3	53
80	As.lab.pr.	LAB	PL	1	3	53
81	As.lab.pr.	LAB	PL	1	3	53
82	Infirmiera		GEN	1	3	21
83	Ingrijit.curatenie		GEN	1	0	12
<b>Laborator radiologie si imagistica</b>						
84	As.pr.radiologie	RAD	PL	1	4	54
85	As.pr.radiologie	RAD	PL	1	3	53
<b>Compartiment endoscopie bronsica</b>						
86	As.med.	MED	PL	1	0	44
<b>Compartiment explorari functionale</b>						
87	As.med.	MED	PL	1	0	44
<b>Farmacie</b>						
88	Farm.sef sectie	FARM	S	1	5	64
89	As.farm.pr	FARM	PL	1	5	55
90	As.farm.pr	FARM	PL	1	5	55
<b>Sterilizare</b>						
91	As.med.	MED	PL	1	0	44
	Medic primar	AN.PA T	S	1/2	0	72
<b>Compartiment dietetica</b>						
92	As.med.pr.	MED	PL	1	3	53
<b>Compartiment infectii nosocomiale</b>						
93	As.med.pr.igiena	IGIE	PL	1	5	55
94	Infirmiera agent D.D.D.		GEN	1	5	23
<b>Dispensar TBC Rosiorii de Vede</b>						
95	Medic primar	PN	S	1	5	81
96	Medic primar	PN	S	1	3	79
97	As.pr.ocotire	MED	PL	1	5	55
98	As.pr.ocotire	MED	PL	1	5	55
99	As.med.pr.	MED	PL	1	3	53
100	As.pr.radiologie	RAD	PL	1	3	53
101	Ingrijit.curatenie		GEN	1	5	21
<b>Dispensar TBC Videle</b>						
102	Medic specialist	PN	S	1	5	71
103	As.med.pr.	MED	M	1	5	53
104	As.med.pr.	MED	PL	1	5	55
105	As.pr.laborator	MED	PL	1	0	46
<b>Ambulatoriu integrat cu cabinete in specialitate</b>						
106	Medic primar	PN	S	1/2	0	72



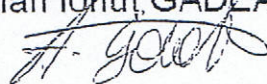
107	As.med.pr.	MED	PL	1	0	46
<b>Medici rezidenti</b>						
108	Medic rezident an V	IM-RAD	S	1	1	59
109	Medic rezident an V	LAB	S	1	3	63
110	Medic rezident an V	PN	S	1	2	61
111	Medic rezident an V	PN	S	1	5	65
112	Medic rezident an II	PN	S	1	0	54
113	Medic rezident an II	PN	S	1	0	54
114	Medic rezident an II	PN	S	1	2	57
115	Farmacist rezident an I	FARM.	S	1	3	57
<b>Spalatorie</b>						
116	Spalatoreasa cu gestiune		GEN	1	5	22
117	Spalatoreasa		GEN	1	5	21
118	Spalatoreasa		GEN	1	3	19
<b>Birou informatica, statistica medicala, achizitii publice</b>						
119	Sef birou	INF	S	1	II	73
120	Operator date I	EC	S	1	3	29
121	Jurist IA	JR.	S	1	5	57
122	Referent de spec.debutant	EC	S	1	4	8
123	Statistician med.pr.	MED	M	1	5	50
124	As.med.pr.	MED	PL	1	3	53
<b>Runos</b>						
125	Economist I A	EC	S	1	5	57
126	Referent IA		M	1	5	31
<b>Financiar - contabilitate</b>						
127	Economist IA	EC	S	1	5	57
128	Economist I	EC	S	1	5	47
129	Contabil I A		M	1	5	31
<b>Compartiment PSI, protectie civila, securitatea muncii</b>						
130	Inginer I A		S	1	4	56
	<b>Administrativ</b>					
131	Administrator I		M	1	0	15
132	Functionar		M	1	5	22
<b>Aprovizionare</b>						
133	Merceolog IA		M	1	5	31
134	Magaziner		M	1	5	22
	<b>Transport</b>					
135	Muncitor III (sofer)			1	5	19
136	Muncitor III (sofer)			1	5	19
137	Muncitor III (sofer)			1	0	10
<b>Paza unitatii</b>						
138	Paznic			1	4	20
139	Paznic			1	5	21
140	Paznic			1	4	20
141	Paznic			1	0	12
142	Paznic			1	0	12



Bloc alimentar si prepararea hranei						
143	Muncitor II (bucatar)			1	5	21
144	Muncitor III (bucatar)			1	5	19
145	Muncitor III (bucatar)			1	4	18
146	Muncitor nec.I (bucatarie)			1	5	14
147	Muncitor III (bucatar)			1	5	19
Intretinere, cladiri, reparatii						
148	Muncitor III (foclist)			1	5	19
149	Muncitor III (instalator)			1	5	19
150	Muncitor III (electrician)			1	5	19
151	Muncitor III (foclist)			1	5	19
152	Muncitor III (lacatus mecanic)			1	4	18
153	Muncitor III (foclist, inst. canal)			1	5	19
154	Muncitor III (foclist)			1	0	10
155	Muncitor III (instalator)			1	0	19
156	Muncitor IV (liftier)			1	0	8
157	Muncitor III (lacatus)			1	0	10
Ingrijitor curte						
158	Muncitor nec.I			1	5	14
159	Muncitor nec.			1	0	1
<b>TOTAL</b>				<b>159</b>		

**PREȘEDINTE**

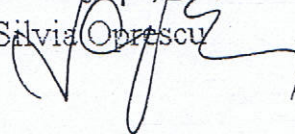
Adrian Ionuț GÂDEA



**CONTRASEMNEAZĂ**

Secretar al județului,

Jr. Silvia Oprescu



SE CONFIRMĂ AUTENTICITATEA  
PREZENTEI COPII CU ACTUL ORIGINAL  
Secretar al Județului TELEORMAN  
Jr. SILVIA OPRESCU

