

# ROMÂNIA

## CONSILIUL JUDEȚEAN TELEORMAN

### HOTĂRÂRE

**pentru: modificarea anexelor nr.1 și nr.2 la Hotărârea Consiliului Județean Teleorman nr.38 din 23 februarie 2016 privind aprobarea organigramei și statului de funcții ale Spitalului de Pneumoftiziologie Roșiorii de Vede, cu modificările ulterioare**

Consiliul Județean Teleorman, întrunit în ședință ordinară, conform art.94 alin.(1) din Legea administrației publice locale nr.215/2001, republicată, cu modificările și completările ulterioare,

***Având în vedere:***

- expunerea de motive nr.6334 din 11 iunie 2018 a Președintelui Consiliului Județean Teleorman;
- raportul comun de specialitate nr.6335 din 11 iunie 2018 al Direcției coordonare instituții subordonate și al Direcției economice, buget-finanțe pentru modificarea anexelor nr.1 și nr.2 la Hotărârea Consiliului Județean nr.38 din 23 februarie 2016 privind aprobarea organigramei și statului de funcții ale Spitalului de Pneumoftiziologie Roșiorii de Vede, cu modificările ulterioare;
- adresa nr.3012 din 03 mai 2018 a Spitalului de Pneumoftiziologie Roșiorii de Vede;
- nota de fundamentare nr.3013 din 03 mai 2018 a Spitalului de Pneumoftiziologie Roșiorii de Vede;
- raportul de avizare al Comisiei de studii și prognoze economico-sociale, buget-finanțe, pentru activități științifice, activități economice, agricultură, învățământ, sănătate, cultură, culte, sport și tineret, precum și pentru protecție socială și al Comisiei pentru administrație publică locală, juridică, apărarea ordinii publice, respectarea drepturilor și libertăților cetățenilor;
- prevederile art.163 alin.(2), art.169 alin.(1), alin.(2) și alin.(3) lit.a), art.170 alin.(1) lit.f), art.176 și art.181 alin.(1) din Legea nr.95/2006 privind reforma în domeniul sănătății, republicată, cu modificările și completările ulterioare;
- prevederile Ordinului M.S. nr.1224/2010 privind aprobarea normativelor de personal pentru asistență medicală spitalicească, precum și pentru modificarea și completarea Ordinului M.S.P. nr.1778/2006 privind aprobarea normativelor de personal;
- prevederile Legii nr.250/2016 privind aprobarea Ordonanței de urgență a Guvernului nr.20/2016 pentru modificarea și completarea Ordonanței de urgență a Guvernului nr.57/2015 privind salarizarea personalului plătit din fonduri publice în anul 2016, prorogarea unor termene, precum și unele măsuri fiscal-bugetare și pentru modificarea și completarea unor acte normative, cu completările ulterioare;
- prevederile Ordonanței Guvernului nr.18/2009 privind organizarea și finanțarea rezidențiatului, cu modificările și completările ulterioare;

- prevederile Legii farmaciei nr.266/2008 republicată 2, cu modificările ulterioare și a Normelor privind înființarea, organizarea și funcționarea farmaciilor și drogheriilor;

- prevederile Legii nr.53/2003 privind Codul Muncii, republicată cu modificările și completările ulterioare;

- prevederile Legii-cadru nr.153/2017 privind salarizarea personalului plătit din fonduri publice;

- prevederile art.31 alin.(1) lit.a) și alin.(2) lit.a), art.69 alin.(1) lit.a) și alin.(2) lit.c), din Regulamentul de organizare și funcționare al Consiliului Județean Teleorman aprobat prin Hotărârea Consiliului Județean Teleorman nr.80 din 30 mai 2016;

- prevederile art.91 alin.(1) lit.a) și alin.(2) lit.c), art.104 alin.(1) lit.a) și alin.(2) lit.a) din Legea nr.215/2001, republicată, cu modificările și completările ulterioare.

**În temeiul** dispozițiilor art.97 din Legea administrației publice locale nr. 215/2001, republicată, cu modificările și completările ulterioare.

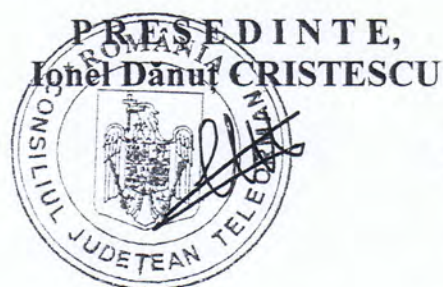
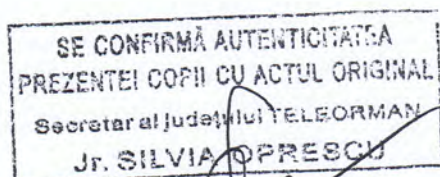
### HOTĂRĂȘTE:

**Art.I.** Anexele nr.1 și nr.2 la Hotărârea Consiliului Județean Teleorman nr.38 din 23 februarie 2016, privind aprobarea organigramei și statului de funcții ale Spitalului de Pneumofiziologie Roșiorii de Vede, cu modificările ulterioare, se modifică și se înlocuiesc cu Anexele nr.1 și nr.2 la prezenta hotărâre.

**Art.II.** Anexele nr.1 și nr.2 fac parte integrantă din prezenta hotărâre.

**Art.III.** Președintele Consiliului Județean Teleorman, prin Direcția coordonare instituții subordonate, asigură punerea în aplicare a prevederilor prezentei hotărâri.

**Art.IV.** Secretarul județului, prin Compartimentul Cancelarie, va comunica actul administrativ instituțiilor interesate, în termenul prevăzut de lege.



CONTRASEMNEAZĂ,  
Secretar al județului  
Jr. Silvia OPRESCU

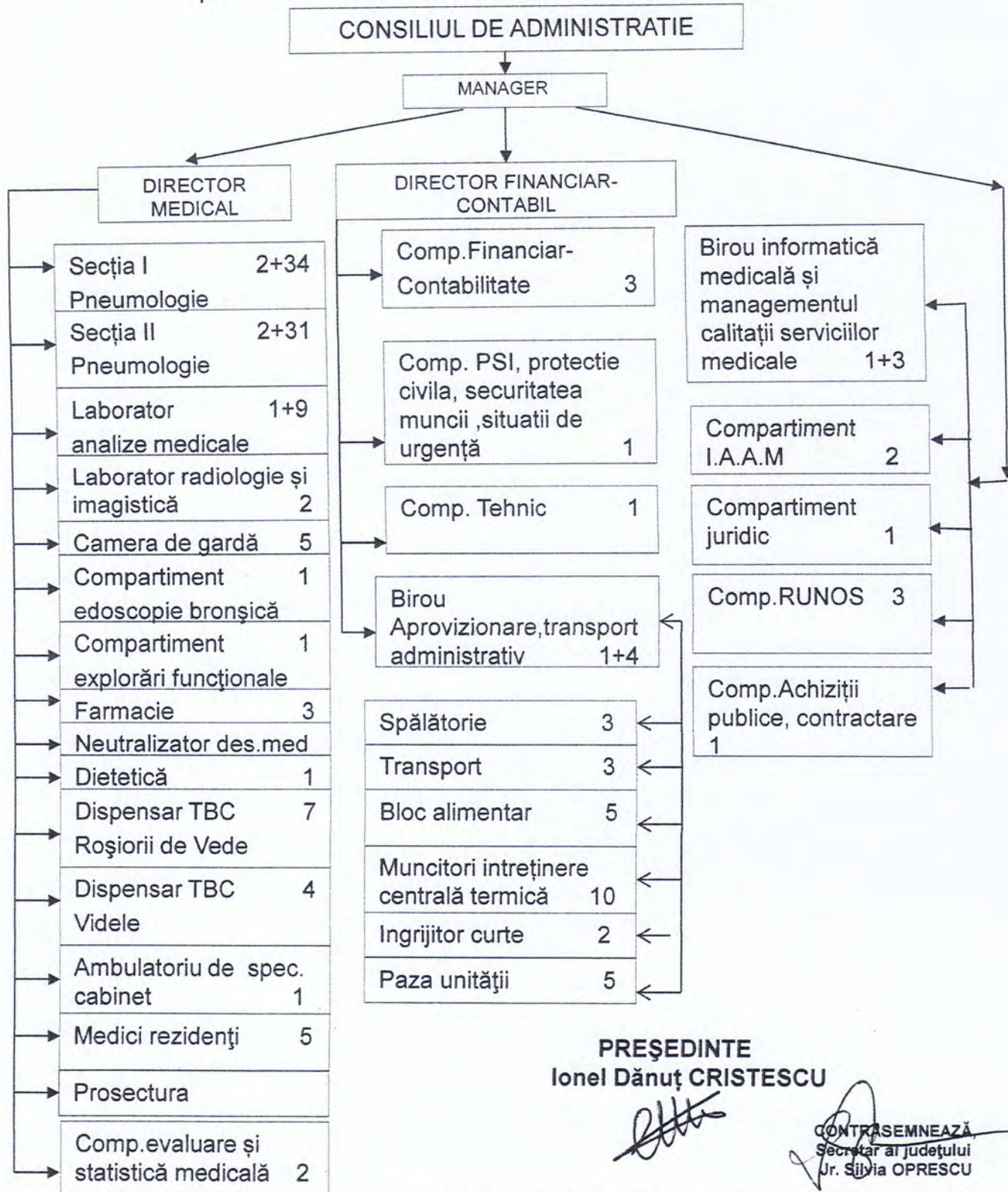
Direcția coordonare instituții subordonate  
DIRECTOR EXECUTIV,  
ing.Liliana MAGHERU

Direcția economică, buget-finanțe  
DIRECTOR EXECUTIV,  
ec.Valentina MELINTESCU

Direcția juridică și administrație publică locală  
DIRECTOR EXECUTIV,  
jr.Iuliana IONESCU

Alexandria  
Nr. 73 din 28 iunie 2018

ORGANIGRAMA  
Spitalului de Pneumoftiziologie Roșorii de Vede



Directia coordonare institutiilor subordonate  
DIRECTOR EXECUTIV,  
ing.Liliana MAGHERU

Directia economica, buget-finante  
DIRECTOR EXECUTIV,  
ec.Valentina MELINTESCU

Directia juridica și administratie publică locală  
DIRECTOR EXECUTIV,  
jr.Iuliana IONESCU

CONTRASEMNEAZĂ  
Secretar al județului  
Jr. Silvia OPRESCU

## STAT DE FUNCȚII

## Spitalul de Pneumoftiziologie Roșiorii de Vede

Nr. crt.	Denumirea funcției conform Legii 153/2017	Spec.	Nivel studii	Cuatum post	Gradația
0	1	2	3	4	5
<b>Comitet director</b>					
1	Manager	JR	S	1/1	II
2	Director medical	PN	S	1/1	II
3	Director financiar contabil	EC	S	1/1	II
<b>Sectia pneumologie I = 91 paturi</b>					
4	Medic primar sef sectie	PN	S	1/1	II
5	Medic primar	PN	S	1/1	0
6	Medic specialist	PN	S	1/1	5
7	Medic specialist	PN	S	1/1	1
8	As.med.pr, sef sectie	MED	PL	1/1	5
9	As.med.pr.	MED	PL	1/1	5
10	As.med.pr	MED	PL	1/1	5
11	As.med.pr	MED	PL	1/1	5
12	As.med.pr	MED	PL	1/1	4
13	As.med.pr	MED	PL	1/1	4
14	As.med.pr	MED	PL	1/1	4
15	As.med.pr	MED	PL	1/1	4
16	As.med.pr	MED	PL	1/1	4
17	As.med.pr	MED	PL	1/1	3
18	As.med.pr	MED	PL	1/1	3
19	As.med.pr.	MED	PL	1/1	4
20	As.med.pr.	MED	PL	1/1	3
21	As.med.pr.	MED	PL	1/1	5
22	Sora med.pr.	MED	M	1/1	5
23	Infirmiera		GEN	1/1	5
24	Infirmiera		GEN	1/1	5
25	Infirmiera		GEN	1/1	5
26	Infirmiera		GEN	1/1	3
27	Infirmiera		GEN	1/1	5
28	Infirmiera debutanta		GEN	1/1	1
29	Infirmiera		GEN	1/1	2
30	Infirmiera		GEN	1/1	0
31	Infirmiera		GEN	1/1	0
32	Infirmiera		GEN	1/1	0

33	Ingrijit.curatenie		GEN	1/1	4
34	Ingrijit.curatenie		GEN	1/1	5
35	Ingrijit.curatenie		GEN	1/1	5
36	Ingrijit.curatenie		GEN	1/1	5
37	Ingrijit.curatenie		GEN	1/1	1
38	Ingrijit.curatenie		GEN	1/1	0
39	Ingrijit.curatenie		GEN	1/1	0

**Sectia pneumologie II = 90 paturi**

40	Medic pr.sef sectie	PN	S	1/1	11
41	Medic primar	PN	S	1/1	5
42	Medic specialist	PN	S	1/1	1
43	Medic specialist	PN	S	1/1	3
44	As.med.pr, sef sectie	MED	PL	1/1	5
45	As.med.pr.	MED	PL	1/1	4
46	As.med.pr.	MED	PL	1/1	5
47	As.med.pr.	MED	PL	1/1	4
48	As.med.pr.	MED	PL	1/1	5
49	As.med.pr.	MED	PL	1/1	4
50	As.med.pr.	MED	S	1/1	4
51	As.med.pr.	MED	PL	1/1	4
52	As.med.pr.	MED	S	1/1	5
53	As.med.pr.	MED	PL	1/1	5
54	As.med.pr.	MED	PL	1/1	3
55	As.med.pr.	MED	S	1/1	4
56	As.med.pr.	MED	PL	1/1	5
57	As.med.pr.	MED	PL	1/1	3
58	Infirmiera		GEN	1/1	5
59	Infirmiera		GEN	1/1	5
60	Infirmiera		GEN	1/1	5
61	Infirmiera		GEN	1/1	5
62	Infirmiera		GEN	1/1	2
63	Infirmiera debutanta		GEN	1/1	0
64	Infirmiera		GEN	1/1	0
65	Infirmiera		GEN	1/1	0
66	Ingrijit.curatenie		GEN	1/1	5
67	Ingrijit.curatenie		GEN	1/1	5
68	Ingrijit.curatenie		GEN	1/1	3
69	Ingrijit.curatenie		GEN	1/1	5
70	Ingrijit.curatenie		GEN	1/1	3
71	Ingrijit.curatenie		GEN	1/1	3
72	Ingrijit.curatenie		GEN	1/1	0

**Camera de garda**

73	As.med.pr	MED	PL	1/1	3
74	As.med.pr	MED	PL	1/1	2

75	As.med.pr	MED	PL	1/1	1
76	Ingrijit.curatenie		GEN	1/1	0
77	Ingrijit.curatenie		GEN	1/1	0
<b>Laborator analize medicale</b>					
78	Sef lab.analize medic/chimist	LAB	S	1/1	11
79	Medic specialist laborator	LAB	S	1/1	3
80	Chimist pr. cu gestiune	LAB	S	1/1	5
81	Chimist pr.	LAB	S	1/1	5
82	As.lab.pr.	LAB	PL	1/1	5
83	As.lab.pr.	LAB	PL	1/1	3
84	As.lab.pr.	LAB	PL	1/1	3
85	As.lab.pr.	LAB	PL	1/1	3
86	Infirmiera		GEN	1/1	3
87	Ingrijit.curatenie		GEN	1/1	0
<b>Laborator radiologie si imagistica</b>					
88	As.pr.radiologie	RAD	PL	1/1	4
89	As.pr.radiologie	RAD	PL	1/1	3
<b>Compartiment explorari functionale</b>					
90	As.med.pr.	MED	PL	1/1	5
<b>Compartiment endoscopie bronsica</b>					
91	As.med.pr.	MED	PL	1/1	3
<b>Farmacie</b>					
92	Farmacist	FARM	S	1/1	3
93	As.farm.pr	FARM	PL	1/1	5
94	As.farm.pr	FARM	PL	1/1	5
<b>Neutralizator deseuri medicale</b>					
<b>Prosectura</b>					
	Medic primar	AN.PAT	S	1/2	0
<b>Compartiment dietetica</b>					
95	As.med.pr.	MED	PL	1/1	3
<b>Compartiment I.A.A.M</b>					
96	As.med.pr.igiene	IGIE	PL	1/1	5
97	Infirmiera agent D.D.D.		GEN	1/1	5
<b>Dispensar TBC Rosiorii de Vede</b>					
98	Medic primar	PN	S	1	5
99	Medic primar	PN	S	1/1	3
100	As.med.pr.	MED	PL	1/1	5
101	As.med.pr.	MED	PL	1/1	5
102	As.med.pr.	MED	PL	1/1	3
103	As.pr.radiologie	RAD	PL	1/1	3
104	Ingrijit.curatenie		GEN	1/1	5
<b>Dispensar TBC Videle</b>					
105	Medic specialist	PN	S	1/1	5

106	As.med.pr.	MED	M	1/1	5
107	As.med.pr.	MED	PL	1/1	5
108	As.med.	MED	PL	1/1	3
<b>Ambulatoriu integrat cu cabinete in specialitatea: cabinet pneumologie</b>					
109	Medic primar	PN	S	1/2	0
<b>Medici rezidenti</b>					
110	Medic rezident an III	PN	S	1/1	0
111	Medic rezident an III	PN	S	1/1	0
112	Medic rezident an II	PN	S	1/1	0
113	Medic rezident an II	PN	S	1/1	0
114	Medic rezident an I	PN	S	1/1	0
<b>Birou informatica medicala, management calitate servicii medicale</b>					
115	Sef birou		S	1/1	0
116	Economist II	EC	S	1/1	3
117	Jurist	JR	S	1/1	5
118	Medic specialist	MED	S	1/1	0
<b>Compartiment evaluare si statistica medicala</b>					
119	Statistician med.pr.	MED	M	1/1	5
120	As.med.pr.	MED	PL	1/1	3
<b>Compartiment Financiar contabilitate</b>					
121	Economist IA	EC	S	1/1	5
122	Economist I	EC	S	1/1	5
123	Contabil I A		M	1/1	5
<b>Compartiment R.U.N.O.S.</b>					
124	Economist I A	EC	S	1/1	5
125	Referent I A		M	1/1	5
126	Economist I	EC	S	1/1	5
<b>Compartiment Juridic</b>					
127	Consilier juridic I A	JR	S	1/1	5
<b>Compartiment tehnic</b>					
128	Inginer I A		S	1/1	4
<b>Birou Aprovizionare, transport, administrativ</b>					
129	Sef Birou	EC	S	1/1	0
130	Economist I A		S	1/1	5
131	Merceolog I A		M	1/1	5
132	Magaziner		M	1/1	5
133	Functionar		M	1/1	5
<b>Compartiment Achizitii publice, contractare</b>					
134	Referent de specialitate III	EC	S	1/1	4
<b>Compartiment PSI, protectie civila, securitatea muncii</b>					
135	Inginer I A		S	1/1	4
<b>Spalatorie</b>					
136	Spalatoarea cu gestiune		GEN	1/1	5
137	Spalatoarea		GEN	1/1	5

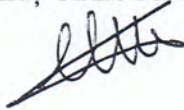
138	Spalatoarea		GEN	1/1	3
	<b>Transport</b>				
139	Muncitor III (sofer)			1/1	5
140	Muncitor III (sofer)			1/1	5
141	Muncitor III (sofer)			1/1	0
	<b>Paza unitatii</b>				
142	Paznic			1/1	4
143	Paznic			1/1	5
144	Paznic			1/1	4
145	Paznic			1/1	0
146	Paznic			1/1	0
	<b>Bloc alimentar si prepararea hranei</b>				
147	Muncitor II (bucatar)			1/1	5
148	Muncitor II (bucatar)			1/1	5
149	Muncitor II (bucatar)			1/1	4
150	Muncitor nec.I (bucatarie)			1/1	5
151	Muncitor II (bucatar)			1/1	5
	<b>Intretinere, cladiri, reparatii</b>				
152	Muncitor III (foclist)			1/1	5
153	Muncitor III (instalator)			1/1	5
154	Muncitor III (electrician)			1/1	5
155	Muncitor III (foclist)			1/1	5
156	Muncitor III (lacatus mecanic)			1/1	4
157	Muncitor III (foclist, inst. canal)			1/1	5
158	Muncitor III (foclist)			1/1	5
159	Muncitor III (instalator)			1/1	0
160	Muncitor IV (liftier)			1/1	0
161	Muncitor III (lacatus)			1/1	5
	<b>Muncitori ingrijire curte</b>				
162	Muncitor nec.I			1/1	5
163	Muncitor nec.I			1/1	5

TOTAL

163

**PRESEDINTE,**

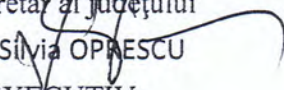
Ionel Dănuț CRISTESCU



CONTRASEMNEAZĂ,

Secretar al județului

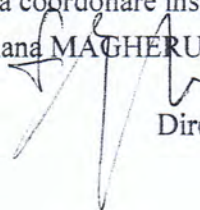
Jr. Silvia OPRESCU



DIRECTOR EXECUTIV,

Direcția coordonare instituții subordonate

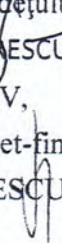
ing.Liliana MAGHERU



DIRECTOR EXECUTIV,

Direcția economică, buget-finanțe

ec.Valentina MELINTESCU



DIRECTOR EXECUTIV,

Direcția juridică și administrație publică locală

jr.Iuliana IONESCU

