

CONSILIUL JUDEȚEAN TELEORMAN

HOTĂRÂRE

pentru: modificarea anexelor nr. 1 și nr. 2 la Hotărârea Consiliului Județean Teleorman nr. 38 din 23 februarie 2016 privind aprobarea organigramei și statului de funcții ale Spitalului de Pneumoftiziologie Roșiorii de Vede, cu modificările și completările ulterioare

Consiliul Județean Teleorman, întrunit în ședință ordinară, conform prevederilor art. 178 alin. (1) din Ordonanța de urgență a Guvernului nr. 57/2019 privind Codul administrativ, cu modificările și completările ulterioare,

Având în vedere:

- referatul de aprobare nr. 13245 din 21 iunie 2022 al Președintelui Consiliului Județean Teleorman;
- raportul de specialitate nr. 13343 din 21 iunie 2022 al Direcției management și administrație publică, privind modificarea anexelor nr. 1 și nr. 2 la Hotărârea Consiliului Județean Teleorman nr. 38 din 23 februarie 2016, privind aprobarea organigramei și a statului de funcții ale Spitalului de Pneumoftiziologie Roșiorii de Vede, cu modificările și completările ulterioare;
- avizul de legalitate nr. 13334 din 21 iunie 2022 al Direcției Juridice;
- avizul Comisiei de studii și prognoze economico-sociale, buget-finanțe, pentru activități științifice, activități economice, agricultură, învățământ, sănătate, cultură, culte, sport și tineret, precum și pentru protecție socială și avizul Comisiei pentru administrație publică locală, juridică, apărarea ordinii publice, respectarea drepturilor și libertăților cetățenilor;
- adresa nr. 2545 din 08 aprilie 2022 a Spitalului de Pneumoftiziologie Roșiorii de Vede;
- nota de fundamentare nr. 2544 din 08 aprilie 2022 a Spitalului de Pneumoftiziologie Roșiorii de Vede;
- prevederile art. 163 alin. (2), art. 169 alin. (1), alin. (2) și alin. (3) lit. a), art. 170 alin. (1) lit. f), art. 176, art. 180 alin. (1) lit. d), art. 181 alin. (1) și art. 249 alin. (2¹) și (2²) din Legea nr. 95/2006 privind reforma în domeniul sănătății, republicată, cu modificările și completările ulterioare;
- prevederile Ordinului Ministerului Sănătății nr. 1224/2010 privind aprobarea normativelor de personal pentru asistență medicală spitalicească, precum și pentru modificarea și completarea Ordinului M.S.P. nr. 1778/2006 privind aprobarea normativelor de personal, cu modificările și completările ulterioare;

- prevederile Ordinului Ministerului Sănătății nr. 1470/2011 pentru aprobarea criteriilor privind angajarea și promovarea în funcții, grade și trepte profesionale a personalului contractual din unitățile sanitare publice din sectorul sanitar, cu modificările și completările ulterioare;
- prevederile Ordinului nr. 446/2017 privind aprobarea Standardelor, Procedurii și metodologiei de evaluare și acreditare a spitalelor;
- prevederile Ordinului nr. 185/2020 pentru aprobarea Instrucțiunilor privind desfășurarea etapei de pregătire a evaluării unităților sanitare cu paturi;
- prevederile Legii nr. 185/2017 privind asigurarea calității în sistemul de sănătate, cu modificările și completările ulterioare;
- prevederile Ordinului nr. 39/2008 privind reorganizarea ambulatoriului de specialitate al spitalului;
- prevederile Legii nr. 53/2003 privind Codul Muncii, republicată cu modificările și completările ulterioare;
- prevederile Legii-cadru nr. 153/2017 privind salarizarea personalului plătit din fonduri publice, cu modificările și completările ulterioare;
- prevederile art. 173 alin. (1) lit. a) și lit. d), alin. (2) lit. c) și alin. 5 lit. c), art. 191 alin. (1) lit. a) și alin. (2) lit. a) din Ordonanța de urgență a Guvernului nr. 57/2019 privind Codul administrativ, cu modificările și completările ulterioare;
- prevederile art. 22 alin. (1) lit. a) și lit. d), alin. 2 lit. c) și alin. (5) lit. c) și art. 10 alin. (1) lit. a) și alin. (2) lit. a) din Regulamentul de organizare și funcționare al Consiliului Județean Teleorman aprobat prin hotărârea Consiliului Județean Teleorman nr. 134 din 26 august 2021.

În temeiul dispozițiilor art.182 alin. (1) și art. 196 alin. (1) lit. a) din Ordonanța de urgență a Guvernului nr. 57/2019 privind Codul administrativ, cu modificările și completările ulterioare,

HOTĂRĂȘTE:

Art.I. Anexele nr. 1 și nr. 2 la Hotărârea Consiliului Județean Teleorman nr. 38 din 23 februarie 2016, privind aprobarea organigramei și statului de funcții ale Spitalului de Pneumoftiziologie Roșiorii de Vede, cu modificările și completările ulterioare, se modifică și se înlocuiesc cu anexele la prezenta hotărâre.

Art.II. Anexele nr. 1 și nr. 2 fac parte integrantă din prezenta hotărâre.

Art.III. Președintele Consiliului Județean Teleorman, prin Direcția management și administrație publică și Spitalul de Pneumoftiziologie Roșiorii de Vede asigură punerea în aplicare a prevederilor prezentei hotărâri.

Art.IV. Se revocă Hotărârea Consiliului Județean Teleorman nr. 75 din 30 mai 2022 pentru modificarea anexelor nr. 1 și nr. 2 la Hotărârea Consiliului Județean Teleorman nr. 38 din 23 februarie 2016, privind aprobarea organigramei și statului de funcții ale Spitalului de Pneumoftiziologie Roșiorii de Vede, cu modificările și completările ulterioare.

Art.V. Secretarul general al județului, prin Compartimentul Monitorizare proceduri administrative și relația cu consilierii județeni, va comunica prezentul act administrativ Instituției Prefectului Județul Teleorman, Direcției management și administrație publică și Spitalului de Pneumoftiziologie Roșiorii de Vede, în termenul prevăzut de lege.

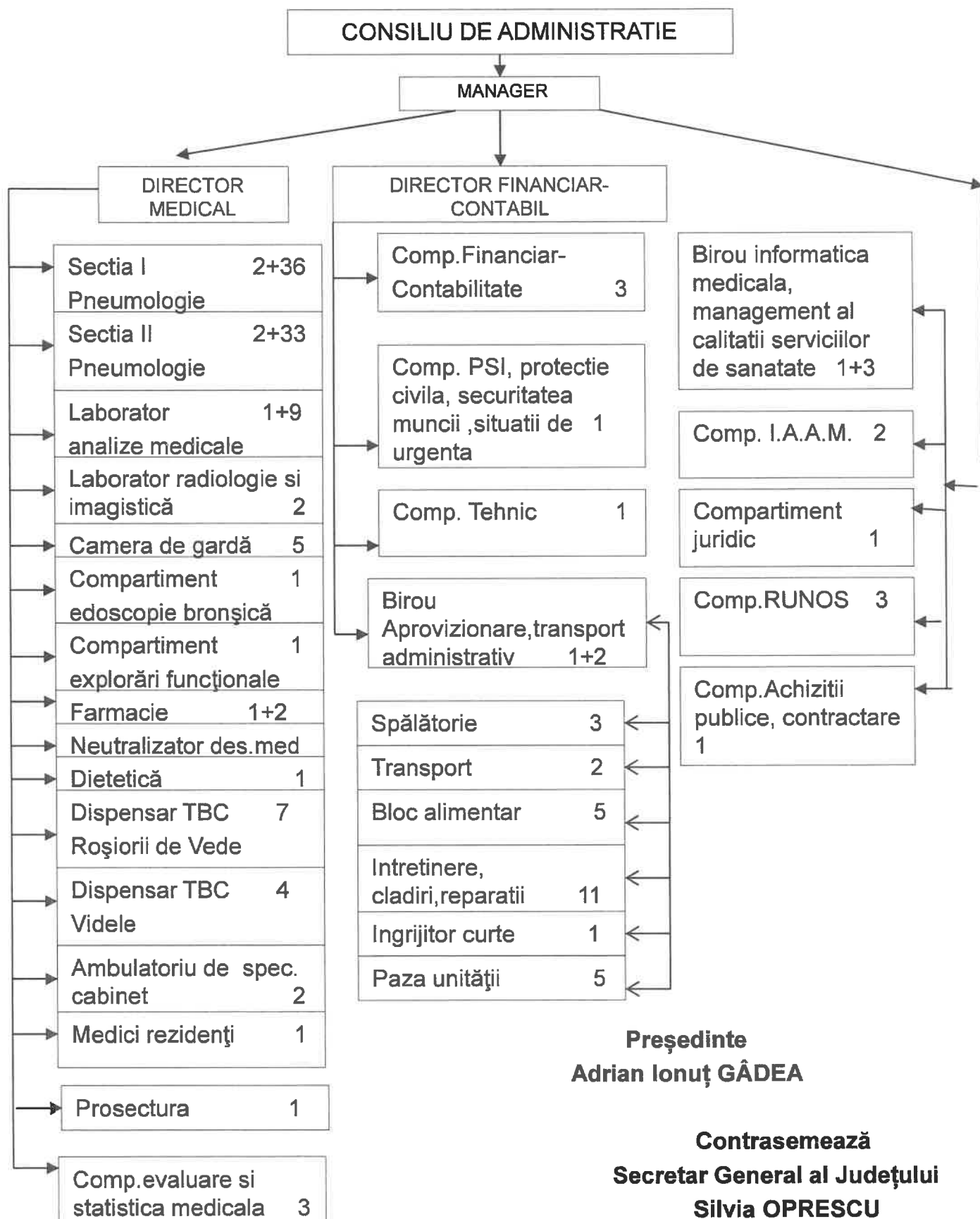
PREȘEDINTE,
Adrian Ionuț GÂDEA

CONTRASEMNEAZĂ
Secretar General al Județului
Silvia OPRESCU

Nr. consilieri județeni în funcție	Nr. consilieri județeni prezenți	Nr. voturi "pentru"	Nr. voturi "împotrivă"	Nr. abțineri
32	32	33		

Alexandria
Nr. 92 / 28 iunie 2022

ORGANIGRAMA
Spitalului de Pneumoftiziologie Rosiorii de Vede



STAT DE FUNCTII
Spitalul de Pneumoftiziologie Rosiorii de Vede

Nr. crt.	Structura	Denumirea functiei conform Legii 153/2017		Grad cf. Ordinului 834/2011 / Grad / Treapta	Specialitatea	Nivel studii	Cuantum post	Observatii
		de conducere	de executie					
0	1	2	3	4	5	6	7	8
Comitet director								
1		Manager		II	juridic	S	1/1	
2		Director medical		II	medical	S	1/1	vacant
3		Director financiar contabil		II	economic	S	1/1	
Sectia pneumologie I = 91 paturi								
4		Medic primar sef sectie		II	pneumologie	S	1/1	vacant
5			Medic primar		pneumologie	S	1/1	
6			Medic specialist		pneumologie	S	1/1	vacant
7			Medic specialist		pneumologie	S	1/1	vacant
8			Medic specialist		pneumologie	S	1/1	
9			Medic specialist		pneumologie	S	1/1	
10		Asistent medical sef sectie		principal	generalist	PL	1/1	
11			Asistent medical	principal	generalist	PL	1/1	vacant
12			Asistent medical	principal	generalist	PL	1/1	
13			Asistent medical	principal	generalist	PL	1/1	
14			Asistent medical	principal	generalist	PL	1/1	
15			Asistent medical	principal	generalist	PL	1/1	
16			Asistent medical	principal	generalist	PL	1/1	
17			Asistent medical	principal	generalist	PL	1/1	
18			Asistent medical	principal	generalist	PL	1/1	
19			Asistent medical	principal	generalist	PL	1/1	
20			Asistent medical	principal	generalist	PL	1/1	
21			Asistent medical	principal	generalist	PL	1/1	
22			Asistent medical	principal	generalist	PL	1/1	
23			Asistent medical	principal	generalist	PL	1/1	vacant
24			Asistent medical	debutant	generalist	PL	1/1	
25			Infirmiera			G	1/1	vacant
26			Infirmiera			G	1/1	
27			Infirmiera			G	1/1	
28			Infirmiera			G	1/1	
29			Infirmiera			G	1/1	
30			Infirmiera			G	1/1	
31			Infirmiera			G	1/1	
32			Infirmiera			G	1/1	
33			Infirmiera			G	1/1	vacant

34			Infirmiera			G	1/1	vacant
35			Ingrijit.curatenie			G	1/1	
36			Ingrijit.curatenie			G	1/1	
37			Ingrijit.curatenie			G	1/1	
38			Ingrijit.curatenie			G	1/1	
39			Ingrijit.curatenie			G	1/1	
40			Ingrijit.curatenie			G	1/1	vacant
41			Ingrijit.curatenie			G	1/1	vacant
Sectia pneumologie II = 90 paturi								
42		Medic primar sef sectie		II	pneumologie	S	1/1	vacant
43			Medic primar		pneumologie	S	1/1	
44			Medic primar		pneumologie	S	1/1	
45			Medic specialist		pneumologie	S	1/1	vacant
46			Medic primar		pneumologie	S	1/1	
47			Medic specialist		pneumologie	S	1/1	
48		Asistent medical sef sectie		principal	generalist	S	1/1	
49			Asistent medical	principal	generalist	PL	1/1	
50			Asistent medical	principal	generalist	PL	1/1	
51			Asistent medical	principal	generalist	PL	1/1	vacant
52			Asistent medical	principal	generalist	PL	1/1	
53			Asistent medical	principal	generalist	PL	1/1	
54			Asistent medical	principal	generalist	S	1/1	
55			Asistent medical	principal	generalist	PL	1/1	
56			Asistent medical	principal	generalist	S	1/1	
57			Asistent medical	principal	generalist	PL	1/1	
58			Asistent medical	principal	generalist	PL	1/1	
59			Asistent medical	principal	generalist	S	1/1	
60			Asistent medical	principal	generalist	PL	1/1	
61			Asistent medical	principal	generalist	PL	1/1	
62			Infirmiera			G	1/1	
63			Infirmiera			G	1/1	
64			Infirmiera			G	1/1	
65			Infirmiera			G	1/1	
66			Infirmiera			G	1/1	
67			Infirmiera			G	1/1	
68			Infirmiera			G	1/1	
69			Infirmiera			G	1/1	
70			Ingrijit.curatenie			G	1/1	
71			Ingrijit.curatenie			G	1/1	
72			Ingrijit.curatenie			G	1/1	
73			Ingrijit.curatenie			G	1/1	
74			Ingrijit.curatenie			G	1/1	
75			Ingrijit.curatenie			G	1/1	
76			Ingrijit.curatenie			G	1/1	vacant
Camera de garda								
77			Asistent medical	principal	generalist	PL	1/1	
78			Asistent medical	principal	generalist	PL	1/1	
79			Asistent medical	principal	generalist	PL	1/1	
80			Ingrijit.curatenie			G	1/1	vacant
81			Ingrijit.curatenie			G	1/1	vacant

Laborator analize medicale								
82		Medic/Chimist sef laborator	I	laborator	S	1/1		vacant
83		Medic specialist		laborator	S	1/1		
84		Chimist cu gestiune	principal	laborator	S	1/1		
85		Chimist	principal	laborator	S	1/1		
86		Asistent medical	principal	laborator	PL	1/1		
87		Asistent medical	principal	laborator	PL	1/1		
88		Asistent medical	principal	laborator	PL	1/1		
89		Asistent medical	principal	laborator	PL	1/1		
90		Infirmiera			G	1/1		
91		Ingrijit.curatenie			G	1/1		
Laborator radiologie si imagistica								
92		Asistent medical	principal	radiologie	PL	1/1		
93		Asistent medical	principal	radiologie	PL	1/1		
Compartiment explorari functionale								
94		Asistent medical	principal	generalist	PL	1/1		vacant
Compartiment endoscopie bronsica								
95		Asistent medical	principal	generalist	PL	1/1		vacant
Farmacie								
96		Farmacist sef	I	farmacie	S	1/1		
97		Asistent medical	principal	farmacie	PL	1/1		
98		Asistent medical	principal	farmacie	PL	1/1		vacant
Neutralizator deseuri medicale								
Prosectura								
99		Medic primar		anatomie patologica	S	1/2		vacant
Compartiment dietetica								
100		Asistent medical	principal	dietetica	PL	1/1		
Compartiment I.A.A.M.								
101		Asistent medical	principal	igiene	PL	1/1		
102		Infirmiera agent D.D.D.			G	1/1		
Dispensar TBC Rosiorii de Vede								
103		Medic primar		pneumologie	S	1		
104		Medic primar		pneumologie	S	1/1		
105		Asistent medical	principal	generalist	PL	1/1		
106		Asistent medical	principal	generalist	PL	1/1		
107		Asistent medical	principal	generalist	PL	1/1		
108		Asistent medical	principal	radiologie	PL	1/1		
109		Ingrijit.curatenie			G	1/1		
Dispensar TBC Videle								
110		Medic specialist		pneumologie	S	1/1		
111		Asistent medical	principal	generalist	PL	1/1		
112		Asistent medical	principal	generalist	PL	1/1		
113		Asistent medical	principal	generalist	PL	1/1		
Ambulatoriu integrat cu cabinete in specialitatea: cabinet pneumologie								
114		Medic primar		pneumologie	S	1/2		vacant
115		Asistent medical	principal	generalist	PL	1/1		vacant
Medici rezidenti								
116		Medic rezident anul V		pneumologie	S	1/1		

Birou informatica medicala, management al calitatii serviciilor de sanatate								
117		Sef birou		II	inginer	S	1/1	
118			Referent	II		M	1/1	vacant
119			Referent de specialitate	II	juridic	S	1/1	
120			Medic specialist		generala	S	1/1	vacant
Compartiment evaluare si statistica medicala								
121			Statistician medical	principal		M	1/1	vacant
122			Statistician medical			M	1/1	
123			Asistent medical	principal	generalist	PL	1/1	
Compartiment Financiar contabilitate								
124			Economist	IA	economic	S	1/1	
125			Economist	IA	economic	S	1/1	
126			Economist	I	economic	S	1/1	
Compartiment R.U.N.O.S.								
127			Economist	IA	economic	S	1/1	
128			Referent	IA		M	1/1	vacant
129			Economist	I	economic	S	1/1	
Compartiment Juridic								
130			Consilier juridic	II	juridic	S	1/1	vacant
Compartiment tehnic								
131			Inginer	IA	inginer	S	1/1	vacant
Birou Aprovizionare, transport, administrativ								
132		Sef Birou		II	economic	S	1/1	vacant
133			Magaziner			M	1/1	
134			Functionar			M	1/1	
Compartiment Achizitii publice, contractare								
135			Referent de specialitate	II	economic	S	1/1	
Compartiment PSI, protectie civila, securitatea muncii								
136			Inginer	IA	inginer	S	1/1	
Spalatorie								
137			Spalatoarea cu gestiune			G	1/1	
138			Spalatoarea			G	1/1	
139			Spalatoarea			G	1/1	vacant
Transport								
140			Muncitor	II	sofer	M	1/1	
141			Muncitor	II	sofer	M	1/1	
Paza unitatii								
142			Paznic		paza	G	1/1	
143			Paznic		paza	G	1/1	
144			Paznic		paza	G	1/1	
145			Paznic		paza	G	1/1	
146			Paznic		paza	G	1/1	
Bloc alimentar si prepararea hranei								
147			Muncitor	II	bucatar	M/G	1/1	
148			Muncitor	II	bucatar	M/G	1/1	
149			Muncitor	II	bucatar	M/G	1/1	
150			Muncitor necalificat	I		G	1/1	
151			Muncitor	II	bucatar	M/G	1/1	

Intretinere, cladiri, reparatii									
152			Muncitor	II	fochist	M/G	1/1		
153			Muncitor	II	fochist	M/G	1/1		
154			Muncitor	II	fochist	M/G	1/1		
155			Muncitor	II	fochist/instalator	M/G	1/1		
156			Muncitor	II	lacatus mecanic	M/G	1/1		
157			Muncitor	II	lacatus	M	1/1		
158			Muncitor	II	instalator	M/G	1/1	vacant	
159			Muncitor	III	instalator	M/G	1/1	vacant	
160			Muncitor	II	electrician	M/G	1/1		
161			Muncitor	III	electrician	M/G	1/1	vacant	
162			Muncitor	III	zidar/zugrav	M/G	1/1	vacant	
Muncitori ingrijire curte									
163			Muncitor necalificat	I		G	1/1		
		TOTAL						163	

Prezentul stat de functii cuprinde 163 de posturi din care 11 posturi de conducere si 152 de posturi de executie.

PREȘEDINTE
Adrian Ionuț GÂDEA

CONTRASEMNEAZĂ
Secretar General al Județului
Silvia OPRESCU