

CONSILIUL JUDEȚEAN TELEORMAN

HOTĂRÂRE

pentru: modificarea anexelor nr. 1 și nr. 2 la Hotărârea Consiliului Județean Teleorman nr. 188 din 22 decembrie 2015, privind aprobarea organigramei și a statului de funcții ale Spitalului de Psihiatrie Poroschia, cu modificările și completările ulterioare

Consiliul Județean Teleorman, întrunit în ședință ordinară, conform prevederilor art. 178 alin. (1) din Ordonanța de urgență a Guvernului nr. 57/2019 privind Codul administrativ, cu modificările și completările ulterioare,

Având în vedere:

- referatul de aprobare nr. 12997 din 16 iunie 2022 al Președintelui Consiliului Județean Teleorman;

- raportul de specialitate nr. 13344 din 21 iunie 2022 al Direcției management și administrație publică, pentru modificarea anexelor nr. 1 și nr. 2 la Hotărârea Consiliului Județean Teleorman nr. 188 din 22 decembrie 2015, privind aprobarea organigramei și a statului de funcții ale Spitalului de Psihiatrie Poroschia, cu modificările și completările ulterioare;

- avizul de legalitate nr. 13330 din 21 iunie 2022 al Direcției Juridice;

- avizul Comisiei de studii și prognoze economico-sociale, buget-finanțe, pentru activități științifice, activități economice, agricultură, învățământ, sănătate, cultură, culte, sport și tineret, precum și pentru protecție socială și avizul Comisiei pentru administrație publică locală, juridică, apărarea ordinii publice, respectarea drepturilor și libertăților cetățenilor;

- adresa nr. 830 din 24.05.2022 a Spitalului de Psihiatrie Poroschia înregistrată la Consiliul Județean Teleorman sub nr. 11584 din 25.05.2022 prin care s-a transmis nota de fundamentare cu privire la modificarea statului de funcții și a organigramei;

- prevederile art. 163 alin. (1), art. 169 alin. (1), alin. (2) și alin. (3) lit. a), art. 170 alin. (1) lit. f), art. 176, art. 180 alin. (1) lit. d), art. 181 alin. (1) și art. 249 alin. (2¹) și (2²) din Legea nr. 95/2006 privind reforma în domeniul sănătății, republicată, cu modificările și completările ulterioare;

- prevederile Ordinului Ministerului Sănătății nr. 1470 /2011 pentru aprobarea criteriilor privind angajarea și promovarea în funcții, grade și trepte profesionale a personalului contractual din unitățile sanitare publice din sectorul sanitar, cu modificările și completările ulterioare;

- prevederile Ordinului Ministerului Sănătății nr. 1224/2010 privind aprobarea normativelor de personal pentru asistență medicală spitalicească, precum și pentru modificarea și completarea Ordinului M.S.P. nr. 1778/2006 privind aprobarea normativelor de personal, cu modificările și completările ulterioare;
- prevederile Ordinului nr. 488/2016 pentru aprobarea Normelor de aplicare a Legii sănătății mintale și a protecției persoanelor cu tulburări psihice nr. 487/2002, cu modificările și completările ulterioare;
- prevederile Legii sănătății mintale și a protecției persoanelor cu tulburări psihice nr. 487/2002, cu modificările și completările ulterioare;
- prevederile Legea nr. 448/2006 privind protecția și promovarea drepturilor persoanelor cu handicap, cu modificările și completările ulterioare;
- prevederile Ordinului nr. 185/2020 pentru aprobarea Instrucțiunilor privind desfășurarea etapei de pregătire a evaluării unităților sanitare cu paturi;
- prevederile Legii nr. 185/2017 privind asigurarea calității în sistemul de sănătate, cu modificările și completările ulterioare;
- prevederile Ordinului nr. 39/2008 privind reorganizarea ambulatoriului de specialitate al spitalului;
- prevederile Legii nr. 53/2003 privind Codul Muncii, republicată cu modificările și completările ulterioare;
- prevederile Legii-cadru nr. 153/2017 privind salarizarea personalului plătit din fonduri publice, cu modificările și completările ulterioare;
- prevederile art. 173 alin. (1) lit. a), lit. d), alin (2) lit. c), alin. (5) lit. c) și art. 191 alin. (1) lit. a), alin. (2) lit. a) din Ordonanța de urgență a Guvernului nr. 57/2019 privind Codul administrativ, cu modificările și completările ulterioare,
- prevederile art. 22 alin. (1) lit. a) și lit. d), alin. (2) lit. c) și alin. (5) lit. c) și art. 10 alin. (1) lit. a) și alin. (2) lit. a) din Regulamentul de organizare și funcționare al Consiliului Județean Teleorman aprobat prin hotărârea Consiliului Județean Teleorman nr. 134 din 26 august 2021.

În temeiul dispozițiilor art. 182 alin. (1) și art. 196 alin. (1) lit. a) din Ordonanța de urgență a Guvernului nr. 57/2019 privind Codul administrativ, cu modificările și completările ulterioare,

HOTĂRĂȘTE:

Art.I. Anexele nr. 1 și nr. 2 la Hotărârea Consiliului Județean Teleorman nr. 188 din 22 decembrie 2015, privind aprobarea organigramei și statului de funcții ale Spitalului de Psihiatrie Poroschia, cu modificările ulterioare, se modifică și se înlocuiesc cu anexele la prezenta hotărâre.

Art.II. Anexele nr. 1 și nr. 2 fac parte integrantă din prezenta hotărâre.

Art.III. Președintele Consiliului Județean Teleorman, prin Direcția management și administrație publică, asigură punerea în aplicare a prevederilor prezentei hotărâri.

90

Art.IV. Secretarul general al județului, prin Compartimentul Monitorizare proceduri administrative și relația cu consilierii județeni, va comunica prezentul act administrativ Instituției Prefectului Județul Teleorman, Direcției management și administrație publică și Spitalului de Psihiatrie Poroschia , în termenul prevăzut de lege.

PREȘEDINTE
Adrian Ionuț GÂDEA

CONTRASEMNEAZĂ,
Secretar General al Județului
Silvia OPRESCU

Nr. consilieri județeni în funcție	Nr. consilieri județeni prezenți	Nr. voturi "pentru"	Nr. voturi "împotrivă"	Nr. abțineri
32	32	33		

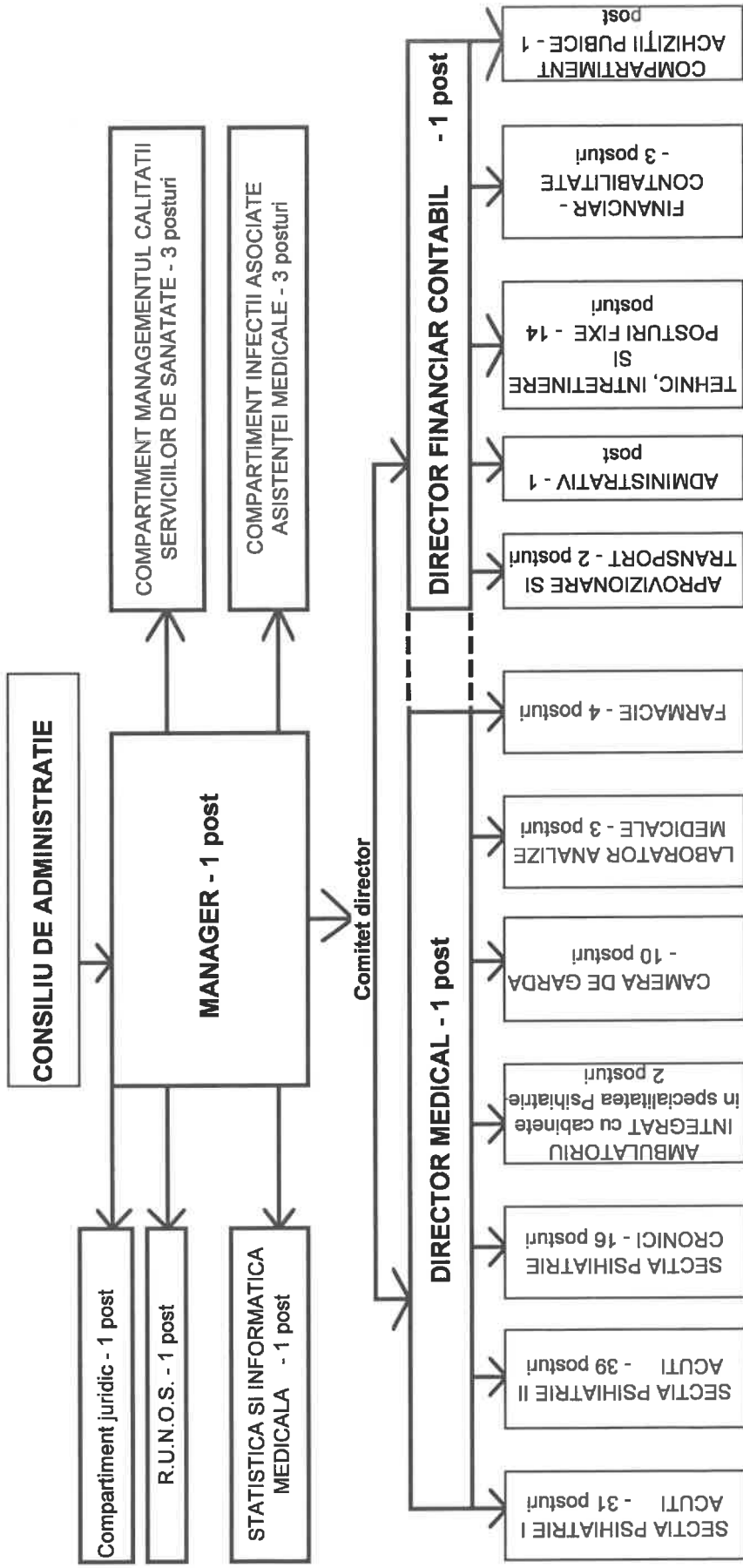
Alexandria

Nr. 90 / 28 iunie 2022

CONSILIUL JUDETEAN TELEORMAN

Anexa nr. 1
la Hotărârea nr. 20
din 14.11.2022

**ORGANIGRAMA
Spitalului de Psihiatrie Poroschia**



Președinte
Adrian Ionuț GÂDEA

CONTRASEMNEAZĂ,
Secretar General al Județului
Silvia OPRESCU

Stat de funcții al Spitalului de Psihiatrie Poroschia

Nr. Crt.	COMP	IMP funcție	Sectie / compartiment	Denumire functie cf legii 153/2017	Specialitatea	Gradatia	Nivel studii	Cuantum post
1	1	99	Comitet director	Manager gr.II	Medicina/farmacie	5	S	1
2	1	99	Comitet director	Director medical grad II	Psihiatrie	4	S	1
3	1	99	Comitet director	Director financiar-contabil grad II	Economist	5	S	1
			Comitet director Total					3
4	2	1	Sectia acuti I	Medic Sef sectie grad II	Psihiatrie	3	S	1
5	2	1	Sectia acuti I	Medic primar	Psihiatrie	5	S	1
6	2	1	Sectia acuti I	Medic primar	Psihiatrie	3	S	1
7	2	1	Sectia acuti I	Medic primar	Psihiatrie	3	S	1
8	2	2	Sectia acuti I	Asistent medical principal	Medicina generala	5	PL	1
9	2	2	Sectia acuti I	Asistent medical principal	Medicina generala	5	PL	1
10	2	2	Sectia acuti I	Asistent medical debutant	Medicina generala	0	PL	1
11	2	2	Sectia acuti I	Asistent medical principal	Medicina generala	5	PL	1
12	2	2	Sectia acuti I	Asistent medical principal	Medicina generala	5	PL	1
13	2	2	Sectia acuti I	Asistent medical principal	Medicina generala	5	PL	1
14	2	2	Sectia acuti I	Asistent medical principal	Medicina generala	5	PL	1
15	2	2	Sectia acuti I	Asistent medical principal	Medicina generala	5	PL	1
16	2	2	Sectia acuti I	Asistent medical principal	Medicina generala	4	PL	1
17	2	2	Sectia acuti I	Asistent medical principal	Medicina generala	3	PL	1
18	2	2	Sectia acuti I	Asistent medical principal	Medicina generala	4	PL	1
19	2	2	Sectia acuti I	Asistent medical principal	Medicina generala	2	PL	1
20	2	2	Sectia acuti I	Asistent medical principal	Medicina generala	2	PL	1
21	2	2	Sectia acuti I	Asistent medical principal	Medicina generala	2	PL	1
22	2	2	Sectia acuti I	Asistent medical principal	Medicina generala	2	PL	1
23	2	2	Sectia acuti I	Asistent medical	Medicina generala	4	PL	1
24	2	3	Sectia acuti I	Infirmieră	Infirmier	5	M;G	1
25	2	3	Sectia acuti I	Infirmieră	Infirmier	4	M;G	1
26	2	3	Sectia acuti I	Infirmieră	Infirmier	5	M;G	1
27	2	3	Sectia acuti I	Infirmieră	Infirmier	5	M;G	1
28	2	3	Sectia acuti I	Infirmieră	Infirmier	2	M;G	1
29	2	3	Sectia acuti I	Infirmieră	Infirmier	5	M;G	1
30	2	3	Sectia acuti I	Infirmieră	Infirmier	4	M;G	1
31	2	4	Sectia acuti I	Îngrijitoare	Îngrijitor	5	G	1
32	2	4	Sectia acuti I	Îngrijitoare	Îngrijitor	5	G	1
33	2	4	Sectia acuti I	Îngrijitoare	Îngrijitor	3	G	1
34	2	4	Sectia acuti I	Îngrijitoare	Îngrijitor	4	G	1
			Sectia acuti I Total					31
35	3	1	Sectia acuti II	Medic Sef sectie grad II	Psihiatrie	4	S	1
36	3	1	Sectia acuti II	Medic primar	Psihiatrie	5	S	1
37	3	1	Sectia acuti II	Medic primar	Psihiatrie	5	S	1
38	3	1	Sectia acuti II	Medic primar	Psihiatrie	4	S	1
39	3	1	Sectia acuti II	Medic primar	Psihiatrie	5	S	1
40	3	1	Sectia acuti II	Medic rezident III	Psihiatrie	0	S	1
41	3	1	Sectia acuti II	Medic rezident IV	Psihiatrie	1	S	1
42	3	2	Sectia acuti II	Asistent medical principal	Medicina generala	4	PL	1
43	3	2	Sectia acuti II	Asistent medical principal	Medicina generala	5	PL	1
44	3	2	Sectia acuti II	Asistent medical principal	Medicina generala	5	PL	1
45	3	2	Sectia acuti II	Asistent medical principal	Medicina generala	5	PL	1
46	3	2	Sectia acuti II	Asistent medical principal	Medicina generala	5	PL	1
47	3	2	Sectia acuti II	Asistent medical principal	Medicina generala	5	PL	1
48	3	2	Sectia acuti II	Asistent medical debutant	Medicina generala	0	PL	1
49	3	2	Sectia acuti II	Asistent medical principal	Medicina generala	5	PL	1
50	3	2	Sectia acuti II	Asistent medical principal	Medicina generala	5	PL	1
51	3	2	Sectia acuti II	Asistent medical principal	Medicina generala	4	PL	1
52	3	2	Sectia acuti II	Asistent medical principal	Medicina generala	5	PL	1
53	3	2	Sectia acuti II	Asistent medical	Medicina generala	1	PL	1
54	3	2	Sectia acuti II	Asistent medical principal	Medicina generala	4	PL	1
55	3	2	Sectia acuti II	Asistent medical principal	Medicina generala	4	PL	1

56	3	2	Sectia acuti II	Asistent medical principal	Medicina generala	3	PL	1
57	3	2	Sectia acuti II	Asistent medical principal	Medicina generala	2	PL	1
58	3	2	Sectia acuti II	Asistent medical principal	Medicina generala	2	PL	1
59	3	2	Sectia acuti II	Asistent medical principal	Medicina generala	5	PL	1
60	3	2	Sectia acuti II	Asistent medical	Medicina generala	5	PL	1
61	3	2	Sectia acuti II	Asistent medical debutant	Medicina generala	0		1
62	3	3	Sectia acuti II	Infirmieră	Infirmier	5	M;G	1
63	3	3	Sectia acuti II	Infirmieră	Infirmier	5	M;G	1
64	3	3	Sectia acuti II	Infirmieră	Infirmier	5	M;G	1
65	3	3	Sectia acuti II	Infirmieră	Infirmier	5	M;G	1
66	3	3	Sectia acuti II	Infirmieră	Infirmier	5	M;G	1
67	3	3	Sectia acuti II	Infirmieră	Infirmier	0	M;G	1
68	3	3	Sectia acuti II	Infirmieră	Infirmier	5	M;G	1
69	3	3	Sectia acuti II	Infirmieră	Infirmier	4	M;G	1
70	3	4	Sectia acuti II	Îngrijitoare	Îngrijitor	5	G	1
71	3	4	Sectia acuti II	Îngrijitoare	Îngrijitor	5	G	1
72	3	4	Sectia acuti II	Îngrijitoare	Îngrijitor	4	G	1
73	3	4	Sectia acuti II	Îngrijitoare	Îngrijitor	4	G	1
			Sectia acuti II Total					39
74	4	1	Sectia cronici	Medic Sef sectie grad II	Psihiatrie	4	S	1
75	4	2	Sectia cronici	Asistent medical principal	Medicina generala	5	PL	1
76	4	2	Sectia cronici	Asistent medical principal	Medicina generala	5	PL	1
77	4	2	Sectia cronici	Asistent medical principal	Medicina generala	5	PL	1
78	4	2	Sectia cronici	Asistent medical principal	Medicina generala	5	PL	1
79	4	2	Sectia cronici	Asistent medical principal	Medicina generala	5	PL	1
80	4	2	Sectia cronici	Asistent medical	Medicina generala	2	PL	1
81	4	2	Sectia cronici	Asistent medical principal	Medicina generala	2	PL	1
82	4	3	Sectia cronici	Infirmieră	Infirmier	4	M;G	1
83	4	3	Sectia cronici	Infirmieră	Infirmier	5	M;G	1
84	4	3	Sectia cronici	Infirmieră	Infirmier	5	M;G	1
85	4	3	Sectia cronici	Infirmieră	Infirmier	4	M;G	1
86	4	4	Sectia cronici	Îngrijitoare	Îngrijitor	5	G	1
87	4	4	Sectia cronici	Îngrijitoare	Îngrijitor	2	G	1
88	4	4	Sectia cronici	Îngrijitoare	Îngrijitor	2	G	1
89	4	5	Sectia cronici	Instructor ergoterapie	Ergoterapie	0	M/S	1
			Sectia cronici Total					16
90	5	99	Managementul calitatii serviciilor de sanatate	Medic specialist		2	S	1
91	5	1	Managementul calitatii serviciilor de sanatate	Referent de specialitate grad II		1	S	1
92	5	1	Managementul calitatii serviciilor de sanatate	Referent de specialitate grad II	Farmacie	2	S	1
			Managementul calitatii serviciilor de sanatate Total					3
93	7	2	Camera garda	Asistent medical principal	Medicina generala	5	PL	1
94	7	2	Camera garda	Asistent medical principal	Medicina generala	5	PL	1
95	7	2	Camera garda	Asistent medical principal	Medicina generala	3	PL	1
96	7	2	Camera garda	Asistent medical principal	Medicina generala	5	PL	1
97	7	2	Camera garda	Asistent medical principal	Medicina generala	4	PL	1
98	7	2	Camera garda	Asistent medical principal	Medicina generala	4	PL	1
99	7	2	Camera garda	Asistent medical principal	Dietetician	5	PL	1
100	7	3	Camera garda	Psiholog stagiar	Psiholog	0	S	1
101	7	4	Camera garda	Asistent social	Asistență socială	0	PL	1
102	7	5	Camera garda	Infirmieră	Infirmier	5	M;G	1
			Camera garda Total					10
103	8	99	Laborator analize med.	Biolog	Biolog	5	S	1
104	8	2	Laborator analize med.	Asistent medical debutant	Laborator	0	PL	1
105	8	2	Laborator analize med.	Asistent medical principal	Laborator	5	PL	1
			Laborator analize med. Total					3

106	9	99	Farmacie	Farmacist (medic, biolog, biochimist, chimist, psiholog) șef secție, șef laborator și altele similare grad II	Farmacie	5	S	1
107	9	2	Farmacie	Asistent farmacie	Farmacie	4	PL	1
108	9	2	Farmacie	Asistent farmacie	Farmacie	5	PL	1
109	9	2	Farmacie	Asistent farmacie	Farmacie	0	PL	1
			Farmacie Total					4
110	10	2	Statistica si informatica medicala	Asistent medical principal	Medicina generala	5	PL	1
			Statistica si informatica medicala Total					1
111	11	1	Compartiment infectii asociate asistentei medicale	Medic specialist	Specialitatea epidemiologie	0	S	1
112	11	2	Compartiment infectii asociate asistentei medicale	Asistent medical de igiena si sanatate publica principal	Medicina generala	3	PL	1
113	11	3	Compartiment infectii asociate asistentei medicale	Agent DDD	Cursuri de infirmier autorizate	4	M;G	1
			Compartiment infectii asociate asistentei medicale Total					3
114	12	1	Ambulatoriu integrat cu cabinet în specialitatea psihiatrie	Medic specialist	Psihiatrie	3	S	1
115	12	2	Ambulatoriu integrat cu cabinet în specialitatea psihiatrie	Asistent medical debutant	Medicina generala	0	PL	1
			Ambulatoriu integrat Total					2
116	13	99	RUNOS	Economist gradul I	Studii superioare de lunga durata in domeniul economic	3	S	1
			RUNOS Total					1
117	14	99	Financiar contabilitate	Economist gradul I A	Economist	3	S	1
118	14	99	Financiar contabilitate	Economist gradul I A	Economist	5	S	1
119	14	99	Financiar contabilitate	Economist gradul I	Economist	3	S	1
			Financiar contabilitate Total					3
120	15	99	Administrativ	Administrator I	Studii medii in domeniul economic sau tehnic	5	M	1
			Administrativ Total					1
121	16	99	Aprovizionare, transport	Functionar	Functionar	5	M;G	1
122	16	99	Aprovizionare, transport	Magaziner	Magaziner	5	M;G	1
			Aprovizionare, transport Total					2
123	17	99	Compartiment Achizitii Publice	Economist gradul I A	Economist	5	S	1
			Compartiment Achizitii Publice Total					1
124	18	99	Compartiment juridic	Consilier juridic grad I A	Consilier Juridic	3	S	1
			Compartiment juridic Total					1
125	19	99	Intretinere cladiri si instalatii de apa, lumina si incalzire	Muncitor calificat II	Diploma/calificare in meseria de electrician	5	G	1
126	19	99	Intretinere cladiri si instalatii de apa, lumina si incalzire	Muncitor calificat IV	Instalator	4	G	1
127	19	99	Intretinere cladiri si instalatii de apa, lumina si incalzire	Muncitor calificat IV	Dulgher	5	G	1
128	19	99	Intretinere cladiri si instalatii de apa, lumina si incalzire	Muncitor necalificat I		5	G	1

			Intretinere cladiri si instalatii de apa, lumina si incalzire Total						4
129	20	99	Deservire posturi fixe	Muncitor calificat III	Fochist	5	G		1
130	20	99	Deservire posturi fixe	Muncitor calificat IV		4	G		1
131	20	99	Deservire posturi fixe	Muncitor calificat IV	Sofer	3	M;G		1
			Deservire posturi fixe Total						3
132	21	99	Preparare hrana in bloc alimentar	Dietetician	Diploma/calificare in specialitatea dietetica	5	M;G		1
133	21	99	Preparare hrana in bloc alimentar	Muncitor calificat IV	Bucatar	5	M;G		1
134	21	99	Preparare hrana in bloc alimentar	Muncitor calificat IV	Bucatar	5	M;G		1
135	21	99	Preparare hrana in bloc alimentar	Muncitor calificat IV	Bucatar	5	M;G		1
			Preparare hrana in bloc alimentar Total						4
136	22	99	Personal auxiliar sanitar - spalatorie	Spalatoreasa	Spalatoreasa	3	G		1
137	22		Personal auxiliar sanitar - spalatorie	Spalatoreasa	Spalatoreasa	0	G		1
138	22	99	Personal auxiliar sanitar - spalatorie	Spalatoreasa	Spalatoreasa	0	G		1
			Personal auxiliar sanitar - spalatorie Total						3
Grand Total									138

Total posturi, din care: 138
 functii de conducere: 8
 functii de executie: 130

**Presedinte
 Adrian Ionuț GÂDEA**

**CONTRASEMNEAZĂ,
 Secretar General al Județului
 Silvia OPRESCU**