

# ROMANIA

## CONSILIUL JUDEȚEAN TELEORMAN

### HOTĂRÂRE

**pentru:** modificarea anexelor nr. 1 și nr. 2 la Hotărârea Consiliului Județean nr. 38 din 23 februarie 2016 privind aprobarea organigramei și statului de funcții ale Spitalului de Pneumoftiziologie Roșiorii de Vede, cu modificările și completările ulterioare

Consiliul Județean Teleorman, întrunit în ședință ordinară, conform prevederilor art. 178 alin. (1) din Ordonanța de urgență a Guvernului nr. 57/2019 privind Codul administrativ, cu modificările și completările ulterioare,

***Având în vedere:***

- referatul de aprobare nr. 3970 din 18 martie 2020 al Președintelui Consiliului Județean Teleorman;
- raportul de specialitate nr. 4130 din 23 martie 2020 al Direcției management și administrație publică pentru modificarea anexelor nr. 1 și nr. 2 la Hotărârea Consiliului Județean Teleorman nr. 38 din 23 februarie 2016, privind aprobarea organigramei și a statului de funcții ale Spitalului de Pneumoftiziologie Roșiorii de Vede, cu modificările și completările ulterioare;
- avizul Comisiei de studii și prognoze economico-sociale, buget-finanțe, pentru activități științifice, activități economice, agricultură, învățământ, sănătate, cultură, culte, sport și tineret, precum și pentru protecție socială și avizul Comisiei pentru administrație publică locală, juridică, apărarea ordinii publice, respectarea drepturilor și libertăților cetățenilor;
- adresa nr. 1558 din 09 martie 2020 a Spitalului de Pneumoftiziologie Roșiorii de Vede, completată cu adresa nr. 1760 din 17.03.2020;
- nota de fundamentare nr. 1557 din 09 martie 2020 a Spitalului de Pneumoftiziologie Roșiorii de Vede;
- prevederile art. 163 alin. (2), art. 169 alin. (1), alin. (2) și alin. (3) lit. a), art. 170 alin. (1) lit. f), art. 176, art. 180 alin. (1) lit. d) și art. 181 alin. (1) din Legea nr. 95/2006 privind reforma în domeniul sănătății, republicată, cu modificările și completările ulterioare;
- prevederile Ordinului M.S. nr. 1224/2010 privind aprobarea normativelor de personal pentru asistență medicală spitalicească, precum și pentru modificarea și completarea Ordinului M.S.P. nr. 1778/2006 privind aprobarea normativelor de personal;
- prevederile Ordinului M.S. nr. 1470/2011 pentru aprobarea criteriilor privind angajarea și promovarea în funcții, grade și trepte profesionale a personalului contractual din unitățile sanitare publice din sectorul sanitar;
- prevederile Legii nr. 53/2003 privind Codul Muncii, republicată cu modificările și completările ulterioare;
- prevederile Legii-cadru nr. 153/2017 privind salarizarea personalului plătit din fonduri publice, cu modificările și completările ulterioare;



- prevederile art. 173 alin. (1) lit. a), lit. d), alin (2) lit. c) alin. (5) lit. c), art. 191 alin. (1) lit.a), alin. (2) lit. a) din Ordonanța de urgență a Guvernului nr. 57/2019 privind Codul administrativ, cu modificările și completările ulterioare,

- prevederile art. 31 alin. (1) lit. a), alin. (2) lit. a) și art. 69 alin. (1) lit. d) și alin. (5) lit. c) din Regulamentul de Organizare și Funcționare al Consiliului Județean Teleorman, aprobat prin Hotărârea Consiliului Județean Teleorman nr. 142/2019.

**În temeiul** dispozițiilor art.182 alin.(1) din Ordonanța de urgență a Guvernului nr. 57/2019 privind Codul administrativ, cu modificările și completările ulterioare,

## HOTĂRĂȘTE:

**Art.I.** Anexele nr. 1 și nr. 2 la Hotărârea Consiliului Județean Teleorman nr. 38 din 23 februarie 2016, privind aprobarea organigramei și statului de funcții ale Spitalului de Pneumoftiziologie Roșiorii de Vede, cu modificările ulterioare, se modifică și se înlocuiesc cu anexele nr. 1 și nr. 2 la prezenta hotărâre.

**Art.II.** Anexele nr. 1 și nr. 2 fac parte integrantă din prezenta hotărâre.

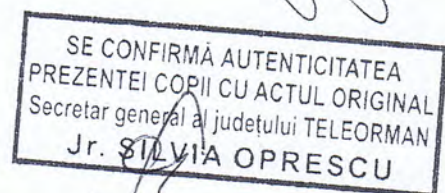
**Art.III.** Președintele Consiliului Județean Teleorman, prin Direcția management și administrație publică, asigură punerea în aplicare a prevederilor prezentei hotărâri.

**Art.IV.** Secretarul general al județului, prin Compartimentul Monitorizare proceduri administrative și relația cu consilierii județeni, va comunica prezentul act administrativ Instituției Prefectului Județului Teleorman, Direcției management și administrație publică și Spitalului de Pneumoftiziologie Roșiorii de Vede, în termenul prevăzut de lege.

**PREȘEDINTE,**  
**Ionel Dănuț CRISTESCU**



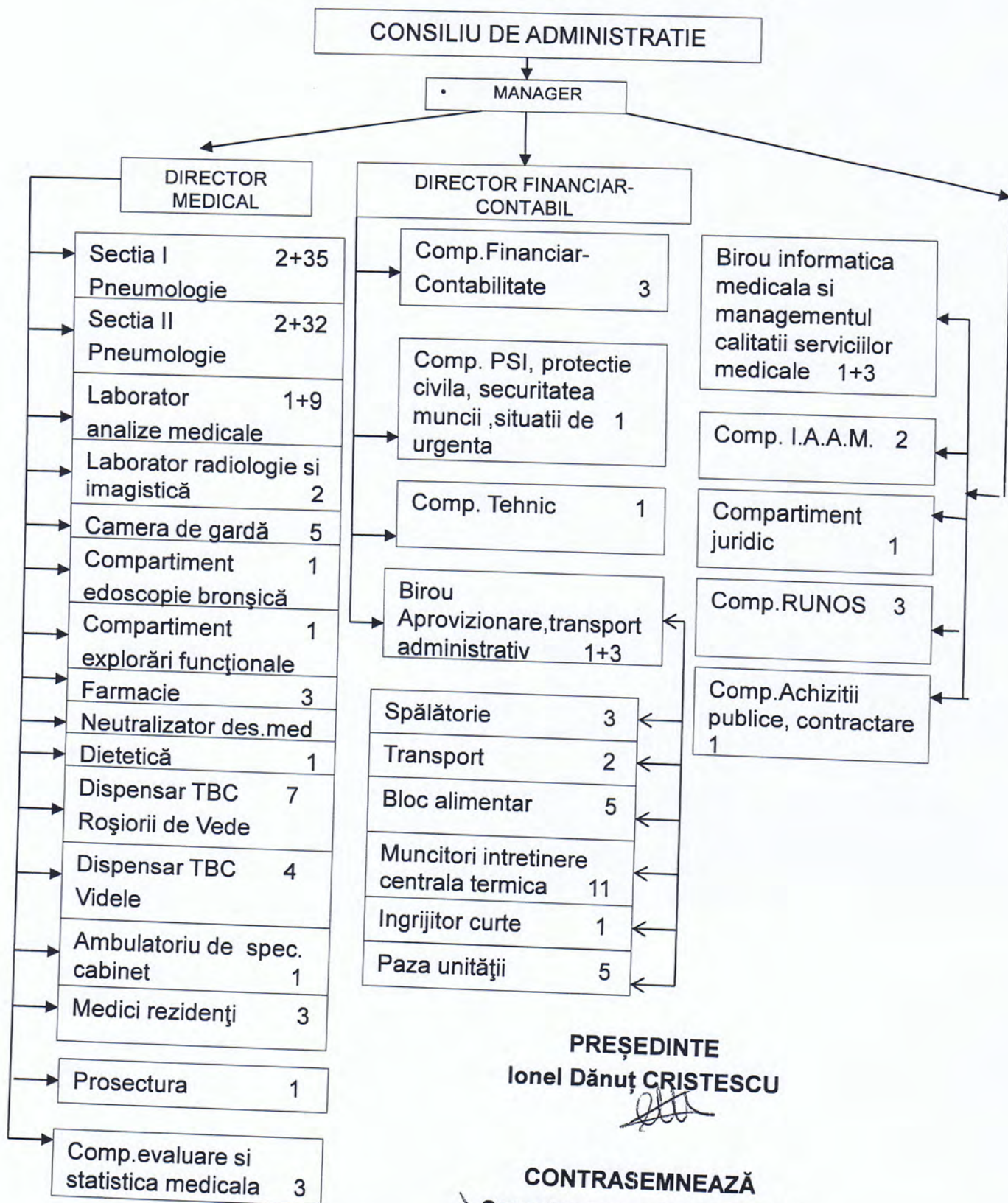
**CONTRASEMNEAZĂ,**  
Secretar general al județului,  
**Silvia OPRESCU**



Alexandria  
Nr 50 din 31 martie 2020



ORGANIGRAMA  
Spitalului de Pneumoftiziologie Rosiorii de Vede



**PREȘEDINTE**  
**Ionel Dănuț CRISTESCU**

**CONTRASEMNEAZĂ**  
**Secretar general al județului**  
**Silvia OPRESCU**

SE CONFIRMĂ AUTENTICITATEA  
PREZENTEI COPII CU ACTUL ORIGINAL  
Secretar general al județului TELEORMAN  
Jr. SILVIA OPRESCU



CONSILIUL JUDEȚEAN TELEORMAN

Anexa nr. 2  
la Hotărârea nr. 50  
din 31 martie 2020

STAT DE FUNCȚII  
al Spitalului de Pneumoftiziologie Rosiorii de Vede

Nr. crt.	Structura	Denumirea functiei conform Legii 153/2017		Grad cf. Ordinului i 834/2011 / Grad / Treapta	Specialitatea	Nivel studii	Cuantum post	Observatii
		de conducere	de executie					
0	1	2	3	4	5	6	7	8
<b>Comitet director</b>								
1		Manager		II	juridic	S	1/1	
2		Director medical		II	medical	S	1/1	vacant
3		Director financiar contabil		II	economic	S	1/1	
<b>Sectia pneumologie I = 91 paturi</b>								
4		Medic primar		II	pneumologie	S	1/1	vacant
5			Medic primar		pneumologie	S	1/1	
6			Medic specialist		pneumologie	S	1/1	vacant
7			Medic specialist		pneumologie	S	1/1	
8			Medic specialist		pneumologie	S	1/1	
9		Asistent medical sef sectie		principal	generalist	PL	1/1	
10			Asistent medical	principal	generalist	PL	1/1	
11			Asistent medical	principal	generalist	PL	1/1	
12			Asistent medical	principal	generalist	PL	1/1	
13			Asistent medical	principal	generalist	PL	1/1	
14			Asistent medical	principal	generalist	PL	1/1	
15			Asistent medical	principal	generalist	PL	1/1	
16			Asistent medical	principal	generalist	PL	1/1	
17			Asistent medical	principal	generalist	PL	1/1	
18			Asistent medical	principal	generalist	PL	1/1	
19			Asistent medical	principal	generalist	PL	1/1	
20			Asistent medical	principal	generalist	PL	1/1	
21			Asistent medical	principal	generalist	PL	1/1	
22			Asistent medical	principal	generalist	PL	1/1	
23			Asistent medical	principal	generalist	PL	1/1	vacant
24			Asistent medical	debutant	generalist	PL	1/1	vacant
25			Infirmiera			G	1/1	
26			Infirmiera			G	1/1	
27			Infirmiera			G	1/1	
28			Infirmiera			G	1/1	
29			Infirmiera	debutanta		G	1/1	



30			Infirmiera			G	1/1	
31			Infirmiera			G	1/1	
32			Infirmiera			G	1/1	
33			Infirmiera			G	1/1	vacant
34			Ingrijit.curatenie			G	1/1	vacant
35			Ingrijit.curatenie			G	1/1	
36			Ingrijit.curatenie			G	1/1	
37			Ingrijit.curatenie			G	1/1	
38			Ingrijit.curatenie			G	1/1	
39			Ingrijit.curatenie			G	1/1	
40			Ingrijit.curatenie			G	1/1	vacant
<b>Sectia pneumologie II = 90 paturi</b>								
41		Medic primar		II	pneumologie	S	1/1	vacant
42			Medic primar		pneumologie	S	1/1	vacant
43			Medic specialist		pneumologie	S	1/1	
44			Medic specialist		pneumologie	S	1/1	
45			Medic specialist		pneumologie	S	1/1	
46		Asistent medical sef sectie		principal	generalist	PL	1/1	
47			Asistent medical	principal	generalist	PL	1/1	
48			Asistent medical	principal	generalist	PL	1/1	
49			Asistent medical	principal	generalist	PL	1/1	
50			Asistent medical	principal	generalist	PL	1/1	
51			Asistent medical	principal	generalist	PL	1/1	
52			Asistent medical	principal	generalist	PL	1/1	
53			Asistent medical	principal	generalist	S	1/1	
54			Asistent medical	principal	generalist	PL	1/1	
55			Asistent medical	principal	generalist	S	1/1	
56			Asistent medical	principal	generalist	PL	1/1	
57			Asistent medical	principal	generalist	PL	1/1	
58			Asistent medical	principal	generalist	S	1/1	
59			Asistent medical	principal	generalist	PL	1/1	
60			Asistent medical	principal	generalist	PL	1/1	
61			Infirmiera			G	1/1	
62			Infirmiera			G	1/1	
63			Infirmiera			G	1/1	
64			Infirmiera			G	1/1	
65			Infirmiera			G	1/1	
66			Infirmiera	debutanta		G	1/1	
67			Infirmiera			G	1/1	
68			Infirmiera			G	1/1	
69			Ingrijit.curatenie			G	1/1	
70			Ingrijit.curatenie			G	1/1	
71			Ingrijit.curatenie			G	1/1	
72			Ingrijit.curatenie			G	1/1	



73			Ingrijit.curatenie			G	1/1	
74			Ingrijit.curatenie			G	1/1	vacant
<b>Camera de garda</b>								
75			Asistent medical	principal	generalist	PL	1/1	
76			Asistent medical	principal	generalist	PL	1/1	
77			Asistent medical	principal	generalist	PL	1/1	
78			Ingrijit.curatenie			G	1/1	vacant
79			Ingrijit.curatenie			G	1/1	vacant
<b>Laborator analize medicale</b>								
80		Medic/Chimist sef laborator		I	laborator	S	1/1	vacant
81			Medic specialist		laborator	S	1/1	
82			Chimist cu gestiune	principal	laborator	S	1/1	
83			Chimist	principal	laborator	S	1/1	
84			Asistent medical	principal	laborator	PL	1/1	
85			Asistent medical	principal	laborator	PL	1/1	
86			Asistent medical	principal	laborator	PL	1/1	
87			Asistent medical	principal	laborator	PL	1/1	
88			Infirmiera			G	1/1	
89			Ingrijit.curatenie			G	1/1	
<b>Laborator radiologie si imagistica</b>								
90			Asistent medical	principal	radiologie	PL	1/1	
91			Asistent medical	principal	radiologie	PL	1/1	
<b>Compartiment explorari functionale</b>								
92			Asistent medical	principal	generalist	PL	1/1	vacant
<b>Compartiment endoscopie bronica</b>								
93			Asistent medical	principal	generalist	PL	1/1	vacant
<b>Farmacie</b>								
94		Farmacist sef		I	farmacie	S	1/1	
95			Asistent medical	principal	farmacie	PL	1/1	
96			Asistent medical	principal	farmacie	PL	1/1	
<b>Neutralizator deseuri medicale</b>								
<b>Prosectura</b>								
97			Medic primar		anatomie patologica	S	1/2	vacant
<b>Compartiment dietetica</b>								
98			Asistent medical	principal	dietetica	PL	1/1	
<b>Compartiment I.A.A.M.</b>								
99			Asistent medical	principal	igiена	PL	1/1	
100			Infirmiera agent D.D.D.			G	1/1	
<b>Dispensar TBC Rosiorii de Vede</b>								
101			Medic primar		pneumologie	S	1	
102			Medic primar		pneumologie	S	1/1	
103			Asistent medical	principal	generalist	PL	1/1	
104			Asistent medical	principal	generalist	PL	1/1	



105			Asistent medical	principal	generalist	PL	1/1	
106			Asistent medical	principal	radiologie	PL	1/1	
107			Ingrijit.curatenie			G	1/1	
<b>Dispensar TBC Videle</b>								
108			Medic specialist		pneumologie	S	1/1	
109			Asistent medical	principal	generalist	PL	1/1	
110			Asistent medical	principal	generalist	PL	1/1	
111			Asistent medical		generalist	PL	1/1	
<b>Ambulatoriu integrat cu cabinete in specialitatea: cabinet pneumologie</b>								
112			Medic primar		pneumologie	S	1/2	vacant
<b>Medici rezidenti</b>								
113			Medic rezident an IV		pneumologie	S	1/1	
114			Medic rezident an IV		pneumologie	S	1/1	
115			Medic rezident ani III		pneumologie	S	1/1	
<b>Birou informatica medicala, management calitate servicii medicale</b>								
116		Sef birou		II	inginer	S	1/1	
117			Economist	I	economic	S	1/1	
118			Consilier juridic	I	juridic	S	1/1	
119			Medic specialist		generalista	S	1/1	vacant
<b>Compartiment evaluare si statistica medicala</b>								
120			Statistician medical	principal		M	1/1	
121			Statistician medical			M	1/1	vacant
122			Asistent medical	principal	generalist	PL	1/1	
<b>Compartiment Financiar contabilitate</b>								
123			Economist	IA	economic	S	1/1	
124			Economist	IA	economic	S	1/1	
125			Economist	II	economic	S	1/1	
<b>Compartiment R.U.N.O.S.</b>								
126			Economist	IA	economic	S	1/1	vacant
127			Referent	IA		M	1/1	
128			Economist	I	economic	S	1/1	
<b>Compartiment Juridic</b>								
129			Consilier juridic	II	juridic	S	1/1	vacant
<b>Compartiment tehnic</b>								
130			Inginer	IA	inginer	S	1/1	vacant
<b>Birou Aprovizionare, transport, administrativ</b>								
131		Sef Birou		II	economic	S	1/1	vacant
132			Economist	IA	economic	S	1/1	vacant
133			Magaziner			M	1/1	
134			Functionar			M	1/1	
<b>Compartiment Achizitii publice, contractare</b>								
135			Referent de specialitate	II	economic	S	1/1	
<b>Compartiment PSI, protectie civila, securitatea muncii</b>								
136			Inginer	IA	inginer	S	1/1	



Spalatorie							
137			Spalatoarea cu gestiune			G	1/1
138			Spalatoarea			G	1/1
139			Spalatoarea			G	1/1
Transport							
140			Muncitor	II	sofer	M	1/1
141			Muncitor	II	sofer	M	1/1
Paza unitatii							
142			Paznic		paza	G	1/1
143			Paznic		paza	G	1/1
144			Paznic		paza	G	1/1
145			Paznic		paza	G	1/1
146			Paznic		paza	G	1/1
Bloc alimentar si prepararea hranei							
147			Muncitor	II	bucatar	M/G	1/1
148			Muncitor	II	bucatar	M/G	1/1
149			Muncitor	II	bucatar	M/G	1/1
150			Muncitor necalificat	I		G	1/1
151			Muncitor	II	bucatar	M/G	1/1
Intretinere, cladiri, reparatii							
152			Muncitor	II	fochist	M/G	1/1
153			Muncitor	II	fochist	M/G	1/1
154			Muncitor	II	fochist	M/G	1/1
155			Muncitor	II	fochist	M/G	1/1
156			Muncitor	II	fochist/instala	M/G	1/1
157			Muncitor	II	lacatus mecar	M/G	1/1
158			Muncitor	II	lacatus	M	1/1
159			Muncitor	III	instalator	M/G	1/1
160			Muncitor	II	instalator	M/G	1/1
161			Muncitor	II	electrician	M/G	1/1
162			Muncitor	III	electrician	M/G	1/1
			Muncitor	III	zidar/zugrav	M/G	1/1
Muncitori ingrijire curte							
163			Muncitor necalificat	I		G	1/1
		<b>TOTAL</b>					<b>163</b>

PREȘEDINTE  
Ionel Dănuț CRISTESCU



CONTRASEMNEAZĂ,  
Secretar general al județului  
Sylvia OPRESCU



SE CONFIRMĂ AUTENTICITATEA  
PREZENTEI COPII CU ACTUL ORIGINAL  
Secretar general al județului TELEORMAN  
Jr. SILVIA OPRESCU