

CONSILIUL JUDEȚEAN TELEORMAN

HOTĂRÂRE

privind: aprobarea organigramei și a statului de funcții ale Direcției Generale de Asistență Socială și Protecția Copilului Teleorman

Consiliul Județean Teleorman, întrunit în ședință ordinară, conform art.94 alin.(1) din Legea administrației publice locale nr. 215/2001, republicată, cu modificările și completările ulterioare

Având în vedere:

- expunerea de motive nr. 2222 din 24 februarie 2017 a Președintelui Consiliului Județean Teleorman;
- raportul de specialitate nr. 2223 din 24 februarie 2017 al Direcției economice, buget-finanțe privind aprobarea organigramei și a statului de funcții al Direcției Generale de Asistență Socială și Protecția Copilului Teleorman;
- avizul Agenției Naționale a Funcționarilor Publici nr.11030 conexas cu nr. 11708, nr. 12063 și nr. 12191/2017;
- adresa nr.3874/2017 a Direcției Generale de Asistență Socială și Protecția Copilului Teleorman ;
- raportul de avizare al Comisiei de studii și prognoze economico-sociale, buget-finanțe, pentru activități științifice, activități economice, agricultură, învățământ, sănătate, cultură, culte, sport și tineret, precum și pentru protecție socială și al Comisiei pentru administrație publică locală, juridică, apărarea ordinii publice, respectarea drepturilor și libertăților cetățenești;
- prevederile Legii nr.188/1999 privind Statutul funcționarilor publici, republicată, cu modificările și completările ulterioare;
- prevederile Hotararii Consiliului Județean Teleorman nr. 219/2016 privind desemnarea unui vicepreședinte pentru exercitarea atribuțiilor președintelui Consiliului Județean Teleorman, în caz de vacanță a acestei funcții;
- prevederile art. 91 alin. (1) lit. a) și alin.(2) lit.c), art. 104 alin.(1) lit. a) și alin.(2) lit.a) din Legea nr. 215/2001, republicată, cu modificările și completările ulterioare;

În temeiul dispozițiilor art. 97 din Legea administrației publice locale nr. 215/2001, republicată, cu modificările și completările ulterioare.

HOTĂRĂȘTE:

Art.1. – Se aprobă organigrama și statul de funcții ale Direcției Generale de Asistență Socială și Protecția Copilului Teleorman, pentru anul 2017, conform anexelor nr.1 și nr.2.

Art.2. – La data intrării în vigoare a prezentei, Hotărârea Consiliului Județean Teleorman nr.63 din 27 martie 2014 privind aprobarea organigramei și a statului de funcții ale Direcției Generale de Asistență Socială și Protecția Copilului Teleorman, își încetează aplicabilitatea.

Art.3. – Anexele nr.1 și 2 fac parte integrantă din prezenta hotărâre.

Art.4. – Președintele Consiliului Județean Teleorman, prin Direcția economică, buget-finanțe, asigură punerea în aplicare a prevederilor prezentei hotărâri.

Art.5. – Secretarul județului, prin Compartimentul Cancelarie, va comunica actul administrativ instituțiilor interesate, în termenul prevăzut de lege.

p.PREȘEDINTE

CRISTESCU IONEL DĂNUȚ



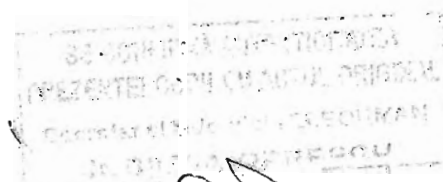
CONTRASEMNEAZĂ

Secretar al județului,
jr. Silvia Oprescu

Director executiv,
ec. Valentina Melintescu

Director executiv,
jr. Iuliana Ionescu

Alexandria
Nr. 26... din 27.02. 2017



ORGANIGRAMA

Direcției Generale de Asistență Socială și Protecția Copilului Telemorman

EXEC.	COND.
FUNC. PUB. CONTRACT	108 95 41 39
TOTAL Ap.P.	149 134
CONTR. Centre AMP	410 398 200 200
TOTAL	759 732

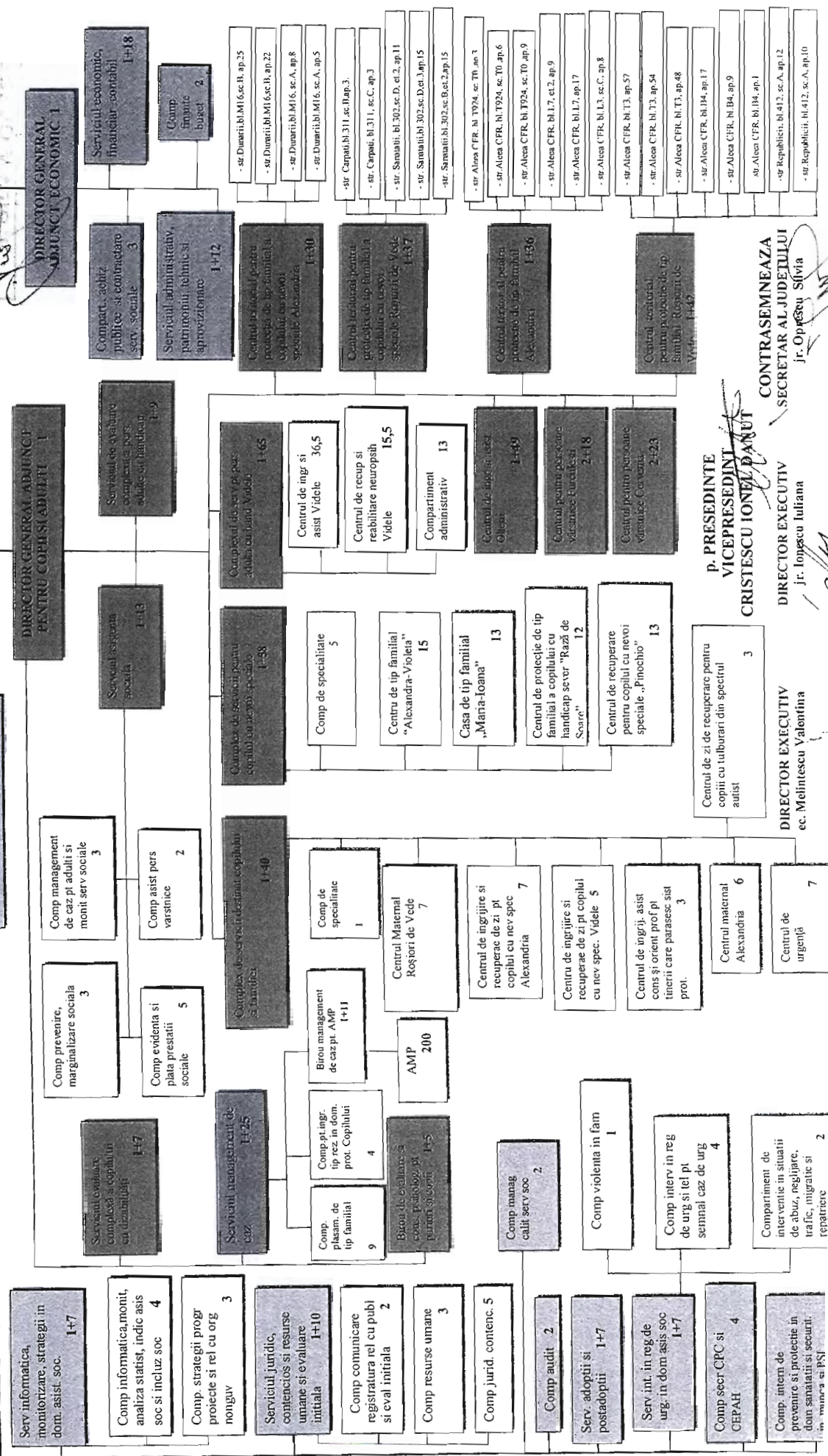
CONSILIUL JUDEȚEAN

COMISIA DE EVALUARE COMPLEXĂ A PERSOANEI ADULTE CU HANDICAP

COMISIA PENTRU PROTECȚIA COPILULUI

COLEGUL DIRECTOR

DIRECTOR GENERAL 1



p. PRESEDINTE
VICEPRESEDINI
CRISTESCU IONEL DANUT
DIRECTOR EXECUTIV
 jr. Ionescu Iuliana
DIRECTOR EXECUTIV
 ec. Melintescu Valentina
CONTRASEMNEAZA
SECRETAR AL JUDEȚULUI
 jr. Oprescu Silvia

Anexa nr. 1
 la Hotărârea nr. 26 din
 27 februarie 2017

SE CONFIRMA ÎN SCURT
 PREZANTE: COPILUL CU HANDICAP

STAT DE FUNCȚII

AL DIRECȚIEI GENERALE DE ASISTENȚĂ SOCIALĂ ȘI PROTECȚIA COPILULUI

FUNCTIA	INCADRAREA	NIVELUL STUDIILOR	NR.POSTURI	OBSERVATII
director general	gradul II	S	1	
director general adjunct economic	gradul II	S	1	
director general adjunct pentru copii și adulți	gradul II	S	1	
SERVICIUL INFORMATICA, MONITORIZARE, STRATEGII IN DOMENIUL ASISTENTEI SOCIALE				1 + 7 posturi
sef serviciu	gradul II	S	1	
COMPARTIMENT INFORMATICA, MONITORIZARE, ANALIZA STATISTICA, INDICATORI ASISTENTA SOCIALA SI INCLUZIUNE SOCIALA				4 posturi
inspector	I/principal	S	1	
referent	III/superior	M	1	
referent	III/superior	M	1	
referent	III/principal	M	1	
COMPARTIMENT STRATEGII, PROGRAME, PROIECTE SI RELATIA CU ORGANIZATIILE NONGUVERNAMENTALE				3 posturi
inspector	I/principal	S	1	
inspector	I/asistent	S	1	
inspector	I/asistent	S	1	
SERVICIUL JURIDIC - CONTENCIOS, RESURSE UMANE SI EVALUARE INITIALA				1+ 10 posturi
sef serviciu	gradul II	S	1	
COMPARTIMENT COMUNICARE, REGISTRATURA, RELATII CU PUBLICUL SI EVALUARE INITIALA				2 post
referent	III/superior	M	2	
COMPARTIMENT RESURSE UMANE				3 posturi
inspector	I/asistent	S	1	
inspector	I/superior	S	2	
COMPARTIMENT JURIDIC - CONTENCIOS				5 posturi
consilier juridic	I/superior	S	3	
consilier juridic	I/principal	S	1	
consilier juridic	I/asistent	S	1	
COMPARTIMENT AUDIT				2 posturi
auditor	I/superior	S	2	
COMPARTIMENT MANAGEMENTUL CALITATII SERVICIILOR SOCIALE				2 posturi
inspector	I/principal	S	1	
inspector	I/asistent	S	1	

SERVICIU ADOPTII SI POSTADOPTII				1 + 7 posturi
sef serviciu	gradul II	S	1	
consilie juridic	I/asistent	S	1	
inspector	I/superior	S	1	
psiholog	specialist	S	1	
psiholog	practicant	S	2	
asistent social	practicant	S	2	
SERVICIUL INTERVENTIE IN REGIM DE URGENTA IN DOMENIUL ASISTENTEI SOCIALE				1+ 7 posturi
sef serviciu	gradul II	S	1	
COMPARTIMENT VIOLENTA IN FAMILIE				1 post
psiholog	practicant	S	1	
COMPARTIMENT INTERVENTIE IN REGIM DE URGENTA SI TELEFONUL PENTRU SEMNALAREA CAZURILOR DE URGENTA				4 posturi
inspector	I/superior	S	1	
inspector	I/principal	S	1	
inspector	I/asistent	S	2	
COMPARTIMENT DE INTERVENTIE IN SITUATII DE ABUZ, NEGLIJARE, TRAFIC, MIGRATIE SI REPATRIERE				2 posturi
inspector	I/superior	S	1	
inspector	I/asistent	S	1	
COMPARTIMENT SECRETARIATUL COMISIEI PENTRU PROTECTIA COPILULUI SI AL COMISIEI DE EVALUARE A PERSOANELOR ADULTE CU HANDICAP				4 posturi
inspector	I/superior	S	1	
inspector	I/principal	S	3	
COMPARTIMENT INTERN DE PREVENIRE SI PROTECTIE IN DOMENIUL SANATAȚII ȘI SECURITĂȚII ÎN MUNCĂ ȘI PSI				2 posturi
inspector de specialitate	IA	S	1	
inspector de specialitate	II	S	1	
SERVICIUL ECONOMIC, FINANCIAR - CONTABIL				1 + 18 posturi
sef serviciu	gradul II	S	1	
consilier	I/superior	S	1	
inspector	I/superior	S	7	
inspector	I/principal	S	2	
inspector	I/asistent	S	4	
referent	III/superior	M	4	
COMPARTIMENT FINANTE, BUGET				2 posturi
inspector	I/superior	S	1	
inspector	I/asistent	S	1	
COMPARTIMENT ACHIZITII PUBLICE SI CONTRACTARE SERVICII SOCIALE				3 posturi
inspector	I/superior	S	1	
referent	III/superior	M	2	
SERVICIUL ADMINISTRATIV, PATRIMONIU, TEHNIC SI APROVIZIONARE				1 + 12 posturi
sef serviciu	gradul II	S	1	
inspector specialitate	II	S	1	
referent	I	M	1	
referent	II	M	1	

sofer	I	M/G	4	
muncitor calificat	I	M/G	1	
muncitor calificat	II	M/G	1	
muncitor calificat	IV	M/G	1	
muncitor necalificat	I	G	2	
SERVICIUL EVALUARE COMPLEXA A COPILULUI CU DIZABILITATI				1+7 posturi
șef serviciu	grad II	S	1	
inspector	I/superior	S	1	
inspector	I/principal	S	1	
inspector	I/asistent	S	1	
psiholog	practicant	S	1	
psihopedagog		S	1	
asistent social		S	1	
medic	specialist	S	1	
SERVICIUL MANAGEMENT DE CAZ				1+ 25 posturi
șef serviciu	gradul II	S	1	
COMPARTIMENT PENTRU INGRIJIRE DE TIP REZIDENTIAL IN DOMENIUL PROTECTIEI COPILULUI				4 posturi
consilier	I/superior	S	2	
inspector	I/principal	S	2	
COMPARTIMENT PLASAMENTE DE TIP FAMILIAL				9 posturi
consilier	I/superior	S	1	
inspector	I/superior	S	1	
inspector	I/principal	S	2	
inspector	I/asistent	S	3	
referent	III/principal	M	1	
psiholog	practicant	S	1	
BIROU MANAGEMENT DE CAZ PENTRU AMP				1+11 posturi
șef birou	gradul II	S	1	
inspector	I/superior	S	4	
inspector	I/principal	S	2	
inspector	I/asistent	S	4	
referent	III/superior	M	1	
ASISTENȚI MATERNALI PROFESIONISTI				200 posturi
BIROU DE EVALUARE ȘI CONSILIERE PSIHOLÓGICĂ PENTRU PĂRINȚI ȘI COPII				1 + 5 posturi
șef birou	gradul II	S	1	
inspector	I/asistent	S	1	
psiholog	practicant	S	4	
SERVICIUL EVALUARE COMPLEXA A PERSOANELOR ADLȚE CU HANDICAP				1 +9 posturi
șef serviciu	gradul II	S	1	
medic	spec.	S	1	
kinetoterapeut		S	1	
pedagog de recuperare		S	1	
psiholog	practicant	S	2	
asistent social	practicant	S	2	
educator		S	1	

asistent medical	principal	S	1	
SERVICIUL ASISTENTA SOCIALA				1 +13 posturi
sef serviciu	gradul II	S	1	
COMPARTIMENT PREVENIRE MARGINALIZARE SOCIALA				3 posturi
inspector	I/asistent	S	2	
medic		S	1	
COMPARTIMENT EVIDENTA SI PLATA PRESTATII SOCIALE				5 posturi
inspector	I/superior	S	1	
inspector	I/principal	S	1	
inspector	I/asistent	S	2	
referent de specialitate	II/superior	SSD	1	
COMPARTIMENT ASISTENTA PERSOANE VARSTNICE				2 posturi
inspector	I/asistent	S	2	
COMPARTIMENT MANAGEMENT DE CAZ PENTRU ADULTI SI MONITORIZARE SERVICII SOCIALE				3 posturi
inspector	I/superior	S	1	
inspector	I asistent	S	2	
COMPLEXUL DE SERVICII DESTINATE COPILULUI SI FAMILIEI ALEXANDRIA				1 + 40 posturi
sef complex	gradul II	S	1	
COMPARTIMENT DE SPECIALITATE				1 post
asistent social	practicant	S	1	
CENTRUL DE URGENTA				8 posturi
educator		S	1	
educator		M	2	
educator	principal	M	1	
asistent medical	principal	PL	4	
CENTRUL MATERNAL ROSIORI DE VEDE				7 posturi
educator		S	4	
asistent medical		PL	1	
educator		M	1	
psiholog	practicant	S	1	
CENTRUL MATERNAL ALEXANDRIA				6 posturi
educator		S	3	
asistent medical		PL	1	
educator	principal	M	1	
educator		M	1	
CENTRUL DE INGRIJIRE SI RECUPERARE DE ZI PENTRU COPILUL CU NEVOI SPECIALE ALEXANDRIA				7 posturi
kinetoterapeut	principal	S	2	
logoped		S	0,5	
logoped		S	1,5	
educator		S	1	
asistent medical	principal	PL	1	

instructor de educatie	principal	M	1	
CENTRUL DE ÎNGRIJIRE SI RECUPERARE DE ZI PENTRU COPILUL CU NEVOI SPECIALE VIDELE				5 posturi
kinetoterapeut		S	1	
psiholog	practicant	S	1	
asistent medical	principal	PL	1	
muncitor calificat	IV		1	
îngrijitor		G	1	
CENTRUL DE ZI DE RECUPERARE PENTRU COPIII CU TULBURĂRI DIN SPECTRUL AUTIST				3 posturi
logoped		S	0,5	
logoped		S	0,5	
psiholog	practicant	S	1	
infirmieră		G	1	
CENTRUL DE ÎNGRIJIRE, ASISTENȚĂ, CONSILIERE ȘI ORIENTARE PROFESIONALĂ PENTRU TINERII CARE PĂRĂSESC SISTEMUL DE PROTECȚIE				3 posturi
psiholog	practicant	S	1	
asistent social	practicant	S	1	
educator		S	1	
COMPLEXUL DE SERVICII PENTRU COPILUL CU NEVOI SPECIALE ALEXANDRIA				1 + 58 posturi
sef complex	gradul II	S	1	
COMPARTIMENT DE SPECIALITATE				5 posturi
medic	primar	S	1	
asistent social		S	1	
kinetoterapeut	principal	S	2	
psiholog	practicant	S	1	
CENTRUL DE TIP FAMILIAL "ALEXANDRA - VIOLETA"				15 posturi
asistent medical	principal	PL	6	
pedagog de recuperare	principal	PL	1	
educator		M	2	
muncitor calificat	IV		1	
infirmiera		G	5	
CASA DE TIP FAMILIAL "MARIA - IOANA"				13 posturi
asistent medical	principal	PL	6	
pedagog de recuperare	principal	PL	1	
muncitor calificat	I		1	
infirmiera		G	5	
CENTRUL DE PROTECTIE DE TIP FAMILIAL A COPILUL CU HANDICAP SEVER "RAZA DE SOARE"				12 posturi
asistent medical	principal	PL	6	
asistent medical		PL	1	
muncitor calificat	I		1	
infirmiera		G	4	
CENTRUL DE RECUPERARE PENTRU COPILUL 0 - 5 ANI "PINOCCHIO"				13 posturi
educator		S	1	

asistent medical	principal	PL	7	
infirmiera		G	5	
CENTRUL TERITORIAL PENTRU PROTECTIA DE TIP FAMILIAL A COPILULUI CU NEVOI SPECIALE ALEXANDRIA				1 + 30 posturi
sef centru	gradul II	S	1	
psiholog	practicant	S	1	
inspector de specialitate	II	S	1	
educator		S	5	
educator	principal	M	1	
educator		M	14	
asistent medical	principal	PL	3	
muncitor calificat	IV		4	
infirmiera		G	1	
CENTRUL TERITORIAL PENTRU PROTECTIA DE TIP FAMILIAL A COPILULUI CU NEVOI SPECIALE ROSIORI DE VEDE				1 + 37 posturi
sef centru	gradul II	S	1	
psiholog	practicant	S	1	
inspector specialitate	I	S	1	
educator		S	2	
educator	principal	M	13	
educator		M	10	
asistent medical	principal	PL	1	
administrator	I		1	
muncitor calificat	IV		3	
infirmiera		G	5	
CENTRUL TERITORIAL PENTRU PROTECTIA DE TIP FAMILIAL ALEXANDRIA				1 + 36 posturi
sef centru	gradul II	S	1	
psiholog	practicant	S	1	
Insp. specialitate	I	S	1	
educator		S	5	
educator	principal	M	5	
educator		M	16	
asistent medical	principal	PL	2	
administrator	I	M	1	
muncitor calificat	I		2	
muncitor calificat	II		1	
muncitor calificat	III		1	
muncitor calificat	IV		1	
CENTRUL TERITORIAL PENTRU PROTECTIA DE TIP FAMILIAL ROSIORI DE VEDE				1 + 42 posturi
sef centru	gradul II	S	1	
psiholog	practicant	S	2	
inspector specialitate	I	S	1	
educator	principal	S	1	
educator		S	10	
educator	principal	M	6	
educator		M	12	

asistent medical	principal	PL	1	
muncitor calificat	I		3	
muncitor calificat	III		1	
muncitor calificat	IV		2	
infirmiera		G	3	
COMPLEXUL DE SERVICII PENTRU PERSOANA ADULTA CU HANDICAP VIDELE				1 + 65 posturi
sef complex	gradul II	S	1	
COMPARTIMENT ADMINISTRATIV				13 posturi
administrator	I	M	1	
inspector de specialitate	II	S	1	
sofer	I		1	
muncitor calificat	III		4	
muncitor calificat	IV		5	
ingrijitor			1	
CENTRUL DE INGRIJIRE SI ASISTENTA VIDELE				36,5 posturi
medic	primar	S	1	
kinetoterapeut		S	1	
psiholog	practicant	S	1	
educator		PL	0,5	
asistent medical	principal	PL	4	
asistent medical		PL	4	
infirmiera		G	25	
CENTRUL DE RECUPERARE SI REABILITARE NEUROPSIHICATRICA VIDELE				15,5 posturi
psiholog	practicant	S	1	
kinetoterapeut		S	0,5	
medic	primar	S	0,5	
educator		PL	0,5	
asistent medical		PL	2	
asistent medical	principal	PL	2	
pedagog de recuperare	principal	PL	1	
infirmiera		G	8	
CENTRUL DE INGRIJIRE SI ASISTENTA OLTENI				1 + 49 posturi
sef centru	gradul II	S	1	
kinetoterapeut	principal	S	1	
psiholog	practicant	S	2	
asistent social	practicant	S	1	
inspector specialitate	I	S	1	
asistent medical	principal	PL	6	
asistent medical		PL	2	
asistent igienist		PL	1	
administrator	I	M	1	
sofer	I		1	
casier - magaziner	II	G	1	
muncitor calificat	I		5	
muncitor calificat	IV		3	
muncitor necalificat	I		1	

paznic			3	
spalatoreasa			2	
ingrijitoare		G	2	
infirmiera		G	16	
CAMINUL PENTRU PERSOANE VARSTNICE FURCULESTI				2+18 posturi
Sef centru	gradul II	S	1	
Coord.personal de specialitate	gradul II	S	1	
Medic	Primar	S	0,5	
Medic		S	0,5	
Asistent medical	Principal	PL	4	
Asistent medical		PL	1	
Infirmiera		G	4	
Ingrijitoare		G	4	
Economist	I A	S	1	
Muncitor calificat		M/G	1	
Ingrijitor		M/G	2	
CAMINUL PENTRU PERSOANE VARSTNICE CERVENIA				2+23 posturi
Sef centru	gradul II	S	1	
Coord.personal de specialitate	gradul II	S	1	
Kinetoterapeut	Principal	S	1	
Medic stomatolog		S	0,5	
Medic		S	0,5	
Asistent medical	Principal	PL	5	
Asistent medical		PL	1	
Infirmiera		G	5	
Ingrijitoare		G	2	
Inspector de specialitate	I A	S	1	
Sofer	I	M/G	1	
Muncitor calificat	I	M/G	1	
Muncitor calificat	III	M/G	2	
Portar		M/G	3	
TOTAL				759 posturi

p PRESEDINTE
VICEPRESEDINTE
CRISTESCU IONEL DANUT

CONTRASEMNEAZA
SECRETAR AL JUDETELUI
jr. Silvia Oprescu

DIRECTOR EXECUTIV
ec. Melintescu Valentina

DIRECTOR EXECUTIV
jr. Ionescu Iuliana

