

ROMÂNIA

CONSILIUL JUDEȚEAN TELEORMAN

HOTĂRÂRE

privind: aprobarea organigramei și a statului de funcții ale Spitalului Județean de Urgență Alexandria

Consiliul Județean Teleorman, întrunit în ședință ordinară, conform art. 94 alin.(1) din Legea administrației publice locale nr. 215/2001, republicată, cu modificările și completările ulterioare,

Având în vedere:

- expunerea de motive nr.769 din 19 ianuarie 2016 a Președintelui Consiliului Județean Teleorman;
- raportul comun de specialitate nr.770 din 19 ianuarie 2016 al Direcției coordonare instituții subordonate și al Direcției economice, buget-finanțe pentru: aprobarea organigramei și a statului de funcții ale Spitalului Județean de Urgență Alexandria;
- adresa nr.14491 din 28.12.2015 a Spitalului Județean de Urgență Alexandria;
- raportul de avizare al Comisiei de studii și prognoze economico-sociale, buget-finanțe, pentru activități științifice, activități economice, agricultură, învățământ, sănătate, cultură, culte, sport și tineret, precum și pentru protecție socială și al Comisiei pentru administrație publică locală, juridică, apărarea ordinii publice, respectarea drepturilor și libertăților cetățenilor;
- prevederile art.163 alin.(2), art.169 alin.(3) lit.a), art.170 alin.(1) lit.b) și d), art.171, art.172 alin.(7), art.176 și art.181 alin.(1) din Legea nr.95/2006 privind reforma în domeniul sănătății, republicată, cu modificările și completările ulterioare;
- prevederile Ordinului M.S. nr.1470/2011 pentru aprobarea criteriilor privind angajarea și promovarea în funcții, grade și trepte profesionale a personalului contractual din unitățile sanitare publice din sectorul sanitar;
- prevederile Ordinului M.S. nr. 1224/2010 privind aprobarea normativelor de personal pentru asistență medicală spitalicească, precum și pentru modificarea și completarea Ordinului M.S.P. nr. 1.778/2006 privind aprobarea normativelor de personal;
- prevederile Ordinului M.S. nr. 1.500/2009 privind aprobarea Regulamentului de organizare și funcționare a secțiilor și compartimentelor de anestezie și terapie intensivă din unitățile sanitare, cu modificările și completările ulterioare;
- prevederile Ordinului M.S. nr. 916/2006 privind aprobarea Normelor de supraveghere, prevenire și control al infecțiilor nosocomiale în unitățile sanitare;
- prevederile Ordinului M.S. nr 375/2006 privind înființarea, organizarea și funcționarea centrelor de sănătate mintală;

- prevederile Ordinului M.S. nr.1.706/2007 privind conducerea și organizarea unităților și compartimentelor de primire a urgențelor, cu modificările și completările ulterioare;

- prevederile Ordinului M.S. nr.39/2008 privind reorganizarea ambulatoriului de specialitate al spitalului;

- prevederile Ordinului nr.975/2012 privind organizarea structurii de management al calității serviciilor medicale în cadrul unităților sanitare cu paturi din rețeaua Ministerului Sănătății și a autorităților administrației publice locale;

- prevederile art.22 alin.(1) lit.a) și alin.(2) lit.a), art.61 alin.(1) lit.a) și alin.(2) lit.c) din Regulamentul de organizare și funcționare al Consiliului Județean Teleorman aprobat prin Hotărârea Consiliului Județean Teleorman nr.49 din 27 martie 2014;

- prevederile art. 91 alin. (1) lit. a) și alin. (2) lit. c), art. 104 alin. (1) lit. a) și alin.(2) lit. a) din Legea nr. 215/2001, republicată, cu modificările și completările ulterioare.

În temeiul dispozițiilor art. 97 din Legea administrației publice locale nr. 215/2001, republicată, cu modificările și completările ulterioare.

HOTĂRĂȘTE:

Art.1. Se aprobă organigrama și statul de funcții ale Spitalului Județean de Urgență Alexandria, conform anexelor nr.1 și nr.2.

Art.2. Anexele nr.1 și nr.2 fac parte integrantă din prezenta hotărâre.

Art.3. Hotărârea Consiliului Județean Teleorman nr.108 din 24 iunie 2014 privind aprobarea organigramei și a statului de funcții ale Spitalului Județean de Urgență Alexandria, cu modificările și completările ulterioare, își încetează aplicabilitatea.

Art.4. Președintele Consiliului Județean Teleorman, prin Direcția coordonare instituții subordonate, asigură punerea în aplicare a prevederilor prezentei hotărâri.

Art.5. Secretarul județului, prin Compartimentul Cancelarie, va comunica actul administrativ instituțiilor interesate, în termenul prevăzut de lege.


PREȘEDINTE,
Adrian Ionuț GÂDEA

CONTRASEMNEAZĂ
Secretar al județului
jr. Silvia OPRESCU

DIRECTOR EXECUTIV,
Direcția coordonare instituții subordonate
ing.Liliana MAGHERU

DIRECTOR EXECUTIV,
Direcția economică, buget-finanțe
ec.Valentina MELINTEȘCU



Direcția juridică și administrație publică locală

DIRECTOR EXECUTIV,
jr.Paul Stelian LUNGOCI

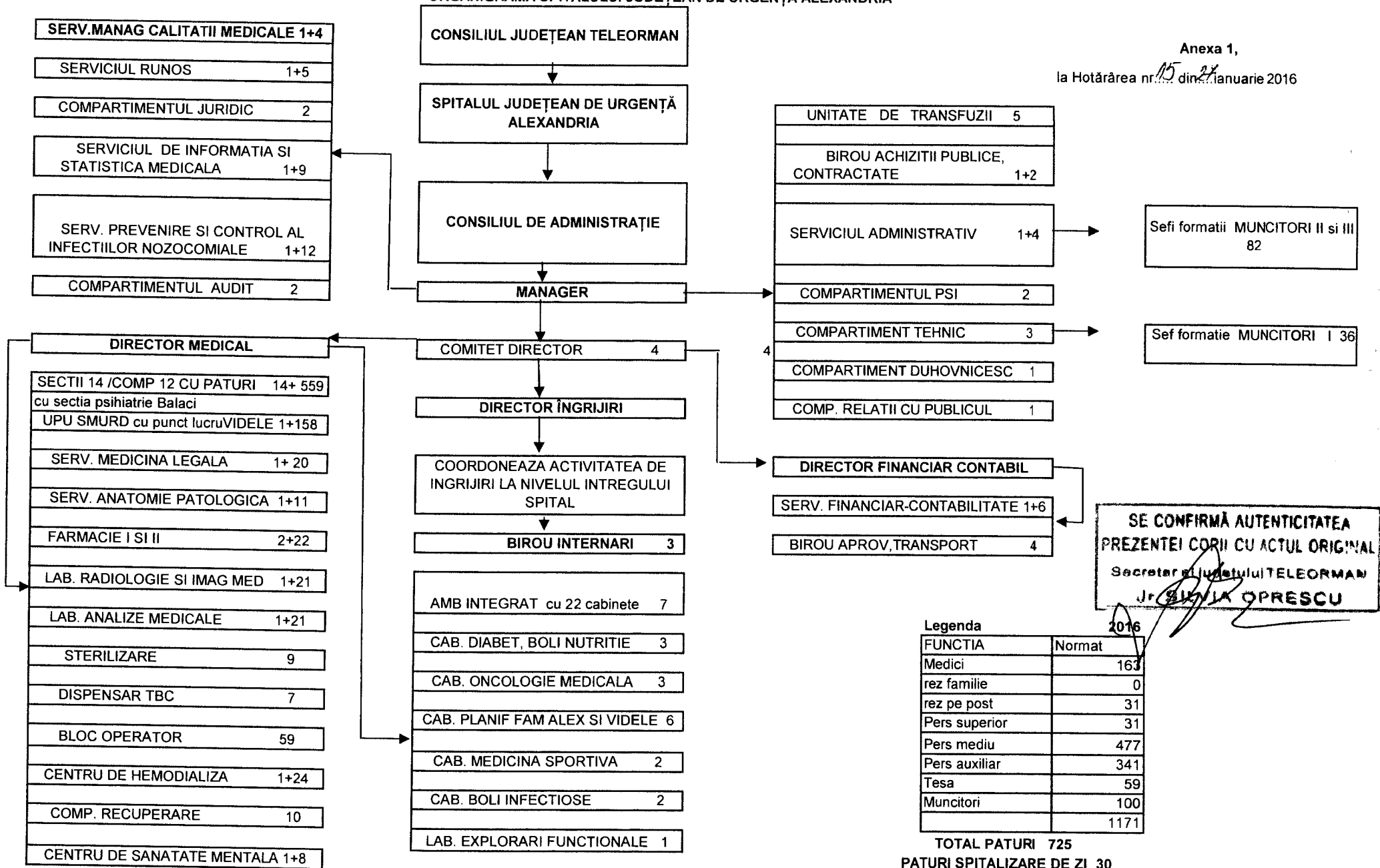
SE CONFIRMĂ AUTENTICITATEA
PREZENTEI COPII CU ACTUL ORIGINAL
Secretar al județului TELEORMAN
Jr. SILVIA OPRESCU

Alexandria
Nr. 15 din 27 ianuarie 2016



ORGANIGRAMA SPITALULUI JUDEȚEAN DE URGENȚĂ ALEXANDRIA

Anexa 1,
la Hotărârea nr. 15 din 27 ianuarie 2016



SE CONFIRMĂ AUTENTICITATEA
PREZENTEI COPII CU ACTUL ORIGINAL
Secretar al județului TELEORMAN
Jr. SILVIA OPRESCU

Legenda 2016

| FUNCTIA | Normat |
|---------------|--------|
| Medici | 163 |
| rez familie | 0 |
| rez pe post | 31 |
| Pers superior | 31 |
| Pers mediu | 477 |
| Pers auxiliar | 341 |
| Tesa | 59 |
| Muncitori | 100 |
| | 1171 |

TOTAL PATURI 725
PATURI SPITALIZARE DE ZI 30

PREȘEDINTE,
Adrian Ionuț GÂDEA

[Signature]

Direcția coordonare instituții subordonate,
ing. Liliana MAGHERU *[Signature]*

Direcția economică, buget-finanțe,
ec. Valentina MELNITESCU

CONTRASEMNEAZĂ,
Secretar al județului
Jr. SILVIA OPRESCU

Direcția juridică și administrație publică locală
Jr. Paul Stelian LUNGOCI *[Signature]*

Stat de funcții al Spitalului Județean de Urgență Alexandria

| Nr. crt. | Funcția | Specialitatea | gradatia | clasa gradatie | clasa functie | cl.suplim | Nivel studii | Cuan-tum post |
|----------|---|--------------------------|----------|----------------|---------------|-----------|--------------|---------------|
| 0 | 1 | 2 | 3 | 4 | 5 | 6 | 7 | 8 |
| | COMITET DIRECTOR | | | | | | | 4 |
| 1 | MANAGER | MED.PRIMAR CHIRURGIE GEN | 5 | 9 | 90 | | S | 1 |
| 2 | DIRECTOR MEDICAL | MEDIC SPEC EPIDEMIOLOG | 5 | 9 | 89 | | S | 1 |
| 3 | DIRECTOR INGRIJIRI MED | ASISTENT MED PR | 5 | 9 | 77 | | S | 1 |
| 4 | DIRECTOR FINANCIAR CONTABIL | ECONOMIST IA | 5 | 9 | 84 | | S | 1 |
| | Sectia Medicina interna, nr. paturi 68 din care 8 paturi comp de reumatologie cu cab in Amb Integrat si cab.hematologie si Amb.Integrat | | | | | | | 4 |
| 5 | MED.PRIMAR - SEF SECTIE | MED.INT. | 5 | 9 | 86 | | S | 1 |
| 6 | MED.PRIMAR | MED.INT. | 5 | 9 | 72 | | S | 1 |
| 7 | MED.SPEC | MED.INT. | 3 | 7 | 62 | | S | 1 |
| 8 | MED.PRIMAR | MED.INT. | 5 | 9 | 72 | | S | 1 |
| 9 | MED.PRIMAR | MED.INT. | 3 | 7 | 72 | | S | 1 |
| 10 | MED.SPEC | REUMATOLOGIE | 3 | 7 | 62 | | S | 1 |
| 11 | MED.SPEC | HEMATOLOGIE | 4 | 8 | 62 | | S | 1 |
| 12 | AS.PR.PL. SEF | MED.GEN. | 5 | 9 | 46 | 4 | PL | 1 |
| 13 | AS.PR.PL. | MED.GEN. | 5 | 9 | 46 | | PL | 1 |
| 14 | AS.PR.PL. | MED.GEN. | 5 | 9 | 46 | | PL | 1 |
| 15 | AS.PR.PL. | MED.GEN. | 5 | 9 | 46 | | PL | 1 |
| 16 | AS.PR.PL. | MED.GEN. | 5 | 9 | 46 | | PL | 1 |
| 17 | AS.PR.PL. | MED.GEN. | 5 | 9 | 46 | | PL | 1 |
| 18 | AS.PR.PL. | MED.GEN. | 5 | 9 | 46 | | PL | 1 |
| 19 | AS.DEB. | MED.GEN | | | 12 | | PL | 1 |
| 20 | AS.PR.PL. | MED.GEN. | 4 | 8 | 46 | | PL | 1 |

| | | | | | | | | |
|----|--|-------------------|---|---|----|--|----|-----------|
| 21 | AS.PR.PL. | MED. GEN. | 4 | 8 | 46 | | PL | 1 |
| 22 | AS.PR.PL | MED.GEN. | 3 | 7 | 46 | | PL | 1 |
| 23 | AS.DEB. | MED.GEN. | | | 12 | | PL | 1 |
| 24 | AS.DEB. | MED.GEN | | | 12 | | PL | 1 |
| 25 | AS.PR.PL. | MED.GEN | 2 | 5 | 46 | | PL | 1 |
| 26 | AS.DEB | MED.GEN | 0 | 0 | 12 | | PL | 1 |
| 27 | AS.DEB | MED.GEN | 0 | 0 | 12 | | PL | 1 |
| 28 | AS.PR.PL | MED.GEN. | 3 | 7 | 46 | | PL | 1 |
| 29 | INF | | 5 | 9 | 14 | | G | 1 |
| 30 | INF | | 5 | 9 | 14 | | G | 1 |
| 31 | INF | | 5 | 9 | 14 | | G | 1 |
| 32 | INF. | | 5 | 9 | 14 | | G | 1 |
| 33 | INF. | | 5 | 9 | 14 | | G | 1 |
| 34 | INF | | 5 | 9 | 14 | | G | 1 |
| 35 | INF DEB | | 0 | 0 | 10 | | G | 1 |
| 36 | INF DEB | | 0 | 0 | 10 | | G | 1 |
| 37 | INF DEB | | 3 | 7 | 10 | | G | 1 |
| 38 | INF | | 5 | 9 | 14 | | G | 1 |
| 39 | INGR. | | 5 | 9 | 12 | | G | 1 |
| 40 | INGR. | | 2 | 5 | 12 | | G | 1 |
| | Compartiment Diabet și boli de nutriție, nr. paturi 10 | | | | | | | 36 |
| 41 | MED.PRIMAR | NUTRIȚIE - DIABET | 4 | 8 | 72 | | S | 1 |
| 42 | AS.PR.PL. | MED.GEN. | 4 | 8 | 46 | | PL | 1 |
| 43 | AS.PR.PL. | MED.GEN. | 5 | 9 | 46 | | PL | 1 |
| 44 | AS.PR.PL | MED.GEN. | 2 | 5 | 46 | | PL | 1 |
| 45 | AS.DEB | MED.GEN. | | | 12 | | PL | 1 |
| 46 | AS. PL | MED.GEN. | | | 44 | | PL | 1 |
| 47 | INF | | 3 | 7 | 14 | | G | 1 |
| 48 | INF DEB | | | | 10 | | G | 1 |
| 49 | INF DEB | | | | 10 | | G | 1 |
| 50 | INGR | | 2 | 5 | 12 | | G | 1 |
| | Secția Cardiologie cu cabinet in Amb.integrat, nr. paturi 40 | | | | | | | 10 |
| 51 | MED.SPEC | CARDIOLOGIE | 5 | 9 | 62 | | S | 1 |
| 52 | MED.PRIMAR | CARDIOLOGIE | 4 | 8 | 72 | | S | 1 |

| | | | | | | | | |
|----|---|-------------|---|---|----|--|----|----|
| 53 | MED.PRIMAR sef sectie cu delegatie | CARDIOLOGIE | 4 | 8 | 86 | | S | 1 |
| 54 | AS.PR.PL. | MED.GEN. | 3 | 7 | 46 | | PL | 1 |
| 55 | AS.PR.PL. | MED.GEN. | 4 | 8 | 46 | | PL | 1 |
| 56 | AS.PR.PL. | MED.GEN. | 2 | 5 | 46 | | PL | 1 |
| 57 | AS.PR.PL. | MED.GEN. | 4 | 8 | 46 | | PL | 1 |
| 58 | AS. PR | MED.GEN | 4 | 8 | 51 | | S | 1 |
| 59 | AS.PR.PL. | MED.GEN. | 5 | 9 | 46 | | PL | 1 |
| 60 | AS.PR.PL. | MED.GEN. | 4 | 8 | 46 | | PL | 1 |
| 61 | AS.DEB | MED.GEN | | | 12 | | PL | 1 |
| 62 | AS.DEB | MED.GEN | | | 12 | | PL | 1 |
| 63 | AS.PR.PL | MED.GEN. | 3 | 7 | 46 | | PL | 1 |
| 64 | INF.DEB | | | | 10 | | G | 1 |
| 65 | INF.DEB | | | | 10 | | G | 1 |
| 66 | INF.DEB | | | | 10 | | G | 1 |
| 67 | INF.DEB | | | | 10 | | G | 1 |
| 68 | INF.DEB | | | | 10 | | G | 1 |
| 69 | INGR | | 3 | 7 | 12 | | G | 1 |
| 70 | INGR. | | 5 | 9 | 12 | | G | 1 |
| | Compartiment Gastroenterologie cu cabinet in Amb.integrat, nr. paturi 12 | | | | | | | 20 |
| 71 | MED.SPEC | GASTRO | 4 | 8 | 62 | | S | 1 |
| 72 | MED.SPEC | GASTRO | 2 | 5 | 62 | | S | 1 |
| 73 | AS.PR.PL. | MED.GEN. | 5 | 9 | 46 | | PL | 1 |
| 74 | AS.PL | MED.GEN | | | 44 | | PL | 1 |
| 75 | AS.PR | MED.GEN. | 4 | 8 | 51 | | S | 1 |
| 76 | AS.PR.PL | MED.GEN. | 4 | 8 | 46 | | PL | 1 |
| 77 | AS.DEB | MED.GEN | 3 | 7 | 12 | | PL | 1 |
| 78 | INF. | | 5 | 9 | 14 | | G | 1 |
| 79 | INF DEB | | | | 10 | | G | 1 |
| 80 | INF DEB | | | | 10 | | G | 1 |
| 81 | INGR. | | | | 12 | | G | 1 |
| | Secția Chirurgie Generală I, nr. paturi 37, din care 7 paturi comp. Chirurgie Plastică cu cabinet in Amb Integrat | | | | | | | 11 |
| 82 | MED.PRIMAR | CHIRURG. | 4 | 8 | 72 | | S | 1 |
| 83 | MED.PRIMAR | CHIRURG. | 3 | 7 | 72 | | S | 1 |
| 84 | MED.SPEC- | CHIRURG. | 3 | 7 | 62 | | S | 1 |

| | | | | | | | | |
|-----|--|---------------|---|---|----|--|----|-----------|
| 85 | MED.SPEC. | CHIR.PLASTICA | 5 | 9 | 62 | | S | 1 |
| 86 | MEDIC PRIMAR SEF SECTIE | CHIRURG. | 4 | 8 | 86 | | S | 1 |
| 87 | AS.PR.PL. | MED.GEN. | 5 | 9 | 46 | | PL | 1 |
| 88 | AS.PR.PL. | MED.GEN. | 5 | 9 | 46 | | PL | 1 |
| 89 | AS.PR.PL. | MED.GEN. | 5 | 9 | 46 | | PL | 1 |
| 90 | AS.PR.PL. | MED.GEN. | 5 | 9 | 46 | | PL | 1 |
| 91 | AS.DEB | MED.GEN. | | | 12 | | PL | 1 |
| 92 | AS.PR.PL | MED.GEN. | 3 | 7 | 46 | | PL | 1 |
| 93 | AS.PR.PL. | MED.GEN. | 5 | 9 | 46 | | PL | 1 |
| 94 | AS.PR.PL | MED.GEN. | 2 | 5 | 46 | | PL | 1 |
| 95 | AS.PR.PL | MED.GEN. | 3 | 7 | 46 | | PL | 1 |
| 96 | AS.PR.PL | MED.GEN. | 5 | 9 | 46 | | PL | 1 |
| 97 | AS.PL | MED.GEN. | | | 44 | | PL | 1 |
| 98 | AS.PL | MED.GEN. | 3 | 7 | 44 | | PL | 1 |
| 99 | AS.DEB | MED.GEN. | | | 12 | | PL | 1 |
| 100 | INF. | | 5 | 9 | 14 | | G | 1 |
| 101 | INF. | | 5 | 9 | 14 | | G | 1 |
| 102 | INF.DEB | | 3 | 7 | 10 | | G | 1 |
| 103 | INF. | | 5 | 9 | 14 | | G | 1 |
| 104 | INF. | | | | 14 | | G | 1 |
| 105 | INF.DEB | | | | 10 | | G | 1 |
| 106 | INF.DEB | | | | 10 | | G | 1 |
| 107 | INF.DEB | | | | 10 | | G | 1 |
| 108 | INGR | | 5 | 9 | 12 | | G | 1 |
| 109 | INGR. | | 5 | 9 | 12 | | G | 1 |
| 110 | INGR | | 2 | 5 | 12 | | G | 1 |
| 111 | BRANC | | 5 | 9 | 10 | | G | 1 |
| 112 | BRANC BAZA | | | | 10 | | G | 1 |
| | Secția Chirurgie Generală II cu cab in Amb integrat nr. paturi 52 din care: 6 paturi comp. Chirurgie si Ortopedie Infantila cu cab in Amb Integrat si 10 paturi comp. Urologie cu cab in Amb Integrat ,6 paturi comp. de chir. vasculara cu cab in Amb.Integrat | | | | | | | 31 |
| 113 | MED.PRIMAR -sef sectie Chirurgie II - CM suspendat cf art 183 (6) din lg.95/2006 | CHIRURG. | 5 | 9 | 86 | | S | 1 |
| 114 | MED.PRIMAR | CHIRURG. | 5 | 9 | 72 | | S | 1 |

| | | | | | | | | |
|-----|--------------------------------|------------------|---|---|----|---|----|---|
| 115 | MED. PRIMAR | UROLOGIE | 4 | 8 | 72 | | S | 1 |
| 116 | MED SPEC | UROLOGIE | 1 | 3 | 62 | | S | 1 |
| 117 | MED.SPEC | NEUROCHIRURGIE | 2 | 5 | 62 | | S | 1 |
| 118 | MED.SPEC | CHIRURG. | 2 | 5 | 62 | | S | 1 |
| 119 | MED.PRIMAR. | CHIR.PEDIATRICA. | 3 | 7 | 72 | | S | 1 |
| 120 | MED.PRIMAR sef sectie cu deleg | CHIRURG. | 4 | 8 | 86 | | S | 1 |
| 121 | MED SPEC | CHI.VASCUL | 3 | 7 | 62 | | S | 1 |
| 122 | AS.PR.PL. | MED.GEN. | 2 | 5 | 46 | | PL | 1 |
| 123 | AS.PR.PL. | MED.GEN. | 2 | 5 | 46 | | PL | 1 |
| 124 | AS.PR.PL. sef | MED.GEN. | 5 | 9 | 46 | 4 | PL | 1 |
| 125 | AS.PR.PL. | MED.GEN. | 3 | 7 | 46 | | PL | 1 |
| 126 | AS.PR.PL. | MED.GEN. | 5 | 9 | 46 | | PL | 1 |
| 127 | AS.PR.PL. | MED.GEN. | 4 | 8 | 46 | | PL | 1 |
| 128 | AS.PR.M. | MED.GEN. | 3 | 9 | 44 | | M | 1 |
| 129 | AS.PR.PL. | MED.GEN. | 5 | 9 | 46 | | PL | 1 |
| 130 | AS.PR.PL. | MED.GEN. | 4 | 8 | 46 | | PL | 1 |
| 131 | AS.PR.PL | MED.GEN. | 3 | 7 | 46 | | PL | 1 |
| 132 | AS. PR | MED.GEN. | 3 | 7 | 51 | | S | 1 |
| 133 | AS.PR.PL | PEDIATRIE | 5 | 9 | 46 | | PL | 1 |
| 134 | AS.PR.PL | MED.GEN. | 4 | 8 | 46 | | PL | 1 |
| 135 | AS.PL | MED.GEN. | | | 44 | | PL | 1 |
| 136 | AS.DEB | MED.GEN. | | | 12 | | PL | 1 |
| 137 | AS.DEB | MED.GEN. | | | 12 | | PL | 1 |
| 138 | AS.DEB | MED.GEN. | | | 12 | | PL | 1 |
| 139 | AS.DEB | MED.GEN. | | | 12 | | PL | 1 |
| 140 | AS.DEB | MED.GEN. | | | 12 | | PL | 1 |
| 141 | INF. | | 5 | 9 | 14 | | G | 1 |
| 142 | INF. | | 2 | 5 | 14 | | G | 1 |
| 143 | INF.DEB | | | | 10 | | G | 1 |
| 144 | INF.DEB | | | | 10 | | G | 1 |
| 145 | INF.DEB | | | | 10 | | G | 1 |
| 146 | INF.DEB | | | | 10 | | G | 1 |
| 147 | INF.DEB | | | | 10 | | G | 1 |
| 148 | INGR. | | 5 | 9 | 12 | | G | 1 |
| 149 | INGR | | 4 | 8 | 12 | | G | 1 |
| 150 | INGR. | | 2 | 5 | 12 | | G | 1 |

| | | | | | | | | |
|-----|--|-----------|---|---|----|---|----|-----------|
| 151 | BRANC | | 1 | 3 | 12 | | G | 1 |
| 152 | BRANC | | | | 12 | | G | 1 |
| 153 | BRANC | | | | 12 | | G | 1 |
| 154 | BRANC. | | | | 12 | | G | 1 |
| | Secția Pediatrie nr. paturi 45 din care 5 paturi Comp. Acuta si cab.in Amb.Integrat | | | | | | | 42 |
| 155 | MED.SPEC | PEDIATRIE | 5 | 9 | 62 | | S | 1 |
| 156 | MED.SPEC. | PEDIATRIE | 5 | 9 | 62 | | S | 1 |
| 157 | MED PRIMAR SED CU DELEG | PEDIATRIE | 5 | 9 | 86 | | S | 1 |
| 158 | MED.SPEC | PEDIATRIE | 3 | 7 | 62 | | S | 1 |
| 159 | MED.SPEC | PEDIATRIE | | | 55 | | S | 1 |
| 160 | AS.PR.PL SEF | MED.GEN | 5 | 9 | 46 | 4 | PL | 1 |
| 161 | AS.PR.PL. | PEDIATRIE | 5 | 9 | 46 | | PL | 1 |
| 162 | AS.PL | MED.GEN | 1 | 3 | 44 | | PL | 1 |
| 163 | AS.PR | MED.GEN. | 3 | 7 | 51 | | S | 1 |
| 164 | AS.PR.PL. | PEDIATRIE | 3 | 7 | 46 | | PL | 1 |
| 165 | AS.PR.PL. | PEDIATRIE | 4 | 8 | 46 | | PL | 1 |
| 166 | AS.PL. | PEDIATRIE | | | 44 | | PL | 1 |
| 167 | AS.PR.PL. | PEDIATRIE | 2 | 5 | 46 | | PL | 1 |
| 168 | AS.PR.PL. | PEDIATRIE | 4 | 8 | 46 | | PL | 1 |
| 169 | AS.PR.PL | MED.GEN | 3 | 7 | 46 | | PL | 1 |
| 170 | INF | | 5 | 9 | 14 | | G | 1 |
| 171 | INF.DEB | | | | 10 | | G | 1 |
| 172 | INF. | | 5 | 9 | 14 | | G | 1 |
| 173 | INF | | 5 | 9 | 14 | | G | 1 |
| 174 | INF.DEB | | | | 10 | | G | 1 |
| 175 | INF. | | 4 | 8 | 14 | | G | 1 |
| 176 | INGR | | 5 | 9 | 12 | | G | 1 |
| 177 | INGR | | 2 | 5 | 12 | | G | 1 |
| 178 | INGR | | 4 | 8 | 12 | | G | 1 |
| 179 | INGR | | 2 | 5 | 12 | | G | 1 |
| | Compartiment Pediatrie acuta nr.paturi 5 | | | | | | | 25 |
| 180 | AS.DEB | MED.GEN | | | 12 | | PL | 1 |
| 181 | AS.PR.PL. | PEDIATRIE | 5 | 9 | 46 | | PL | 1 |
| 182 | AS.PR.PL. | PEDIATRIE | 5 | 9 | 46 | | PL | 1 |
| 183 | AS.PR.PL. | PEDIATRIE | 5 | 9 | 46 | | PL | 1 |

| | | | | | | | | |
|-----|---|----------|---|---|----|---|----|----|
| 184 | AS.PR.PL | MED GEN | 3 | 7 | 46 | | PL | 1 |
| | Secția Obstetrica cu cabinet in Amb.Integrat, nr. paturi 45 | | | | | | | 5 |
| 185 | MED. PRIMAR SEF SECTIE | OBS.GIN. | 5 | 9 | 86 | | S | 1 |
| 186 | MED. PRIMAR | OBS.GIN. | 5 | 9 | 72 | | S | 1 |
| 187 | MED.PRIMAR | OBS.GIN. | 4 | 8 | 72 | | S | 1 |
| 188 | AS.PR.PL. | MED.GEN | 4 | 8 | 46 | | PL | 1 |
| 189 | AS.PR.PL SEF | OBS.GIN. | 5 | 9 | 46 | 4 | PL | 1 |
| 190 | AS.DEB | MED.GEN | 0 | 0 | 12 | | PL | 1 |
| 191 | AS.PR.PL. | OBS.GIN. | 5 | 9 | 46 | | PL | 1 |
| 192 | AS.PR.PL. | OBS.GIN. | 4 | 8 | 46 | | PL | 1 |
| 193 | AS.PR.PL. | OBS.GIN. | 4 | 8 | 46 | | PL | 1 |
| 194 | AS.PR.PL | OBS.GIN. | 4 | 8 | 46 | | PL | 1 |
| 195 | AS.PR.PL | MED.GEN. | 3 | 7 | 46 | | PL | 1 |
| 196 | AS.PR.PL | MED.GEN. | 3 | 7 | 46 | | PL | 1 |
| 197 | AS.DEB | MED.GEN | 0 | 0 | 12 | | PL | 1 |
| 198 | AS.PR.PL | MED.GEN | 3 | 7 | 46 | | PL | 1 |
| 199 | AS.PR.PL | OBS.GIN. | 5 | 9 | 46 | | PL | 1 |
| 200 | INF.DEB | | | | 10 | | G | 1 |
| 201 | INF.DEB | | | | 10 | | G | 1 |
| 202 | INF. | | 5 | 9 | 14 | | G | 1 |
| 203 | INF. | | 5 | 9 | 14 | | G | 1 |
| 204 | INF | | 3 | 7 | 14 | | G | 1 |
| 205 | INF | | | | 14 | | G | 1 |
| 206 | INGR | | 3 | 7 | 12 | | G | 1 |
| 207 | INGR | | 5 | 9 | 12 | | G | 1 |
| 208 | BRANC | | 3 | 7 | 12 | | G | 1 |
| | Sectia Ginecologie, nr. paturi 25 | | | | | | | 24 |
| 209 | MEDIC PRIMAR - SEF SECTIE | OBS.GIN. | 5 | 9 | 86 | | S | 1 |
| 210 | MED.PRIMAR | OBS.GIN. | 5 | 9 | 72 | | S | 1 |
| 211 | MED.SPEC | OBS.GIN. | 4 | 8 | 62 | | S | 1 |
| 212 | AS.DEB | MED.GEN | 0 | 0 | 12 | | PL | 1 |
| 213 | AS.DEB | OBS.GIN. | | | 12 | | PL | 1 |
| 214 | AS.PR.PL. | OBS.GIN. | 5 | 9 | 46 | | PL | 1 |
| 215 | AS.PR.PL. | OBS.GIN. | 5 | 9 | 46 | | PL | 1 |
| 216 | AS.PR.PL. | OBS.GIN. | 5 | 9 | 46 | | PL | 1 |

| | | | | | | | | |
|-----|---|----------|---|---|----|---|----|----|
| 217 | AS.PR.PL. | OBS.GIN. | 3 | 7 | 46 | | PL | 1 |
| 218 | AS.PL | MED.GEN | 0 | 0 | 44 | | PL | 1 |
| 219 | INF.DEB | | | | 10 | | G | 1 |
| 220 | INF. | | 5 | 9 | 14 | | G | 1 |
| 221 | INF. | | 5 | 9 | 14 | | G | 1 |
| 222 | INF. | | 5 | 9 | 14 | | G | 1 |
| 223 | INF. | | 5 | 9 | 14 | | G | 1 |
| 224 | INF DEB | | | | 10 | | G | 1 |
| 225 | INGR. | | 5 | 9 | 12 | | G | 1 |
| 226 | INGR | | 2 | 5 | 12 | | G | 1 |
| 227 | BRANC | | 3 | 7 | 12 | | G | 1 |
| | Secția Neurologie cu cabinet In Amb.Integrat, nr. paturi 65 | | | | | | | 19 |
| 228 | MED. PRIMAR-SEF SECTIE | NEURO. | 5 | 9 | 86 | | S | 1 |
| 229 | MED.PRIMAR | NEURO. | 3 | 7 | 72 | | S | 1 |
| 230 | MED.SPEC. | NEURO. | 5 | 9 | 62 | | S | 1 |
| 231 | MED.PRIMAR. | NEURO. | 4 | 8 | 72 | | S | 1 |
| 232 | MED. PRIMAR | NEURO. | 3 | 7 | 72 | | S | 1 |
| 233 | AS.PR.PL. | MED.GEN. | 5 | 9 | 46 | | PL | 1 |
| 234 | AS.PR | MED.GEN. | 5 | 9 | 51 | | S | 1 |
| 235 | AS.PR.PL.-SEF | MED.GEN. | 4 | 8 | 46 | 4 | PL | 1 |
| 236 | AS.PR.PL. | MED.GEN. | 5 | 9 | 46 | | PL | 1 |
| 237 | AS.PR | MED.GEN. | 5 | 9 | 51 | | S | 1 |
| 238 | AS.PR.PL. | MED.GEN. | 5 | 9 | 46 | | PL | 1 |
| 239 | AS.PR.PL. | MED.GEN. | 4 | 8 | 46 | | PL | 1 |
| 240 | AS.PR.PL. | MED.GEN. | 4 | 8 | 46 | | PL | 1 |
| 241 | AS.PR.PL. | MED.GEN. | 5 | 9 | 46 | | PL | 1 |
| 242 | AS.PR | MED.GEN. | 5 | 9 | 51 | | S | 1 |
| 243 | AS.PR | MED.GEN. | 5 | 9 | 51 | | S | 1 |
| 244 | AS.PR.PL. | MED.GEN. | 5 | 9 | 46 | | PL | 1 |
| 245 | AS.PR.PL. | MED.GEN. | 4 | 8 | 46 | | PL | 1 |
| 246 | SORA.PR | MED.GEN. | 5 | 9 | 41 | | M | 1 |
| 247 | AS.PR.PL | MED.GEN. | 3 | 7 | 46 | | PL | 1 |
| 248 | AS.PR.PL | MED.GEN. | 2 | 5 | 46 | | PL | 1 |
| 249 | AS.DEB | MED.GEN | | | 12 | | PL | 1 |
| 250 | AS.DEB | MED.GEN | | | 12 | | PL | 1 |

| | | | | | | | | |
|-----|--|--------------|---|---|----|--|----|----|
| 251 | AS.DEB | MED.GEN | | | 12 | | PL | 1 |
| 252 | AS.DEB | MED.GEN | | | 12 | | PL | 1 |
| 253 | AS.DEB | MED.GEN | | | 12 | | PL | 1 |
| 254 | AS.DEB | MED.GEN | | | 12 | | PL | 1 |
| 255 | AS.DEB | MED.GEN | | | 12 | | PL | 1 |
| 256 | AS.DEB | MED.GEN | | | 12 | | PL | 1 |
| 257 | INF. | | 5 | 9 | 14 | | G | 1 |
| 258 | INF. | | 5 | 9 | 14 | | G | 1 |
| 259 | INF. | | 5 | 9 | 14 | | G | 1 |
| 260 | INF. | | 4 | 8 | 14 | | G | 1 |
| 261 | INF. | | 5 | 9 | 14 | | G | 1 |
| 262 | INF. | | 5 | 9 | 14 | | G | 1 |
| 263 | INF. | | 2 | 5 | 14 | | G | 1 |
| 264 | INF. | | 4 | 8 | 14 | | G | 1 |
| 265 | INF. | | 3 | 7 | 14 | | G | 1 |
| 266 | INF. | | 4 | 8 | 14 | | G | 1 |
| 267 | INF. | | 2 | 5 | 14 | | G | 1 |
| 268 | INF. | | 2 | 5 | 14 | | G | 1 |
| 269 | INF DEB | | | | 10 | | G | 1 |
| 270 | INF DEB | | | | 10 | | G | 1 |
| 271 | INF DEB | | | | 10 | | G | 1 |
| 272 | INF DEB | | | | 10 | | G | 1 |
| 273 | INF DEB | | | | 10 | | G | 1 |
| 274 | INF DEB | | | | 10 | | G | 1 |
| 275 | INF DEB | | | | 10 | | G | 1 |
| 276 | INF DEB | | | | 10 | | G | 1 |
| 277 | INF DEB | | | | 10 | | G | 1 |
| 278 | INF DEB | | | | 10 | | G | 1 |
| 279 | INF DEB | | | | 10 | | G | 1 |
| 280 | INF DEB | | | | 10 | | G | 1 |
| 281 | INGR. | | 3 | 7 | 12 | | G | 1 |
| 282 | INGR. | | 4 | 8 | 12 | | G | 1 |
| 283 | INGR. | | 3 | 7 | 12 | | G | 1 |
| | Comp. Oftalmologie nr. paturi 20 cu cab in Amb.Integrat | | | | | | | 56 |
| 284 | MED.PRIMAR | OFTALMOLOGIE | 5 | 9 | 72 | | S | 1 |

| | | | | | | | | |
|-----|---|--------------|---|---|----|--|----|-----------|
| 285 | MED.SPEC | OFTALMOLOGIE | 4 | 8 | 62 | | S | 1 |
| 286 | AS.PR | MED.GEN. | 5 | 9 | 51 | | S | 1 |
| 287 | AS.PR.PL. | MED.GEN. | 5 | 9 | 46 | | PL | 1 |
| 288 | AS.PR.PL. | MED.GEN. | 5 | 9 | 46 | | PL | 1 |
| 289 | AS.DEB | MED.GEN. | | | 12 | | PL | 1 |
| 290 | AS.PR.PL. | MED.GEN. | 4 | 8 | 46 | | PL | 1 |
| 291 | AS.PR.PL. | MED.GEN. | 5 | 9 | 46 | | PL | 1 |
| 292 | INF.DEB | | | | 10 | | G | 1 |
| 293 | INF. | | 1 | 3 | 14 | | G | 1 |
| 294 | INF. | | 4 | 8 | 14 | | G | 1 |
| 295 | INF. | | 5 | 9 | 14 | | G | 1 |
| 296 | INF. | | 5 | 9 | 14 | | G | 1 |
| 297 | INGR. | | 4 | 8 | 12 | | G | 1 |
| 298 | INGR. | | 2 | 5 | 12 | | G | 1 |
| | Comp. O.R.L. cu cabinet in Ambulatoriu integrat, nr.paturi 20 | | | | | | | 15 |
| 299 | MED.SPEC- | O.R.L. | 2 | 5 | 62 | | S | 1 |
| 300 | MED.PRIMAR | O.R.L. | 3 | 7 | 72 | | S | 1 |
| 301 | MED.SPEC | O.R.L. | 5 | 9 | 72 | | S | 1 |
| 302 | AS.PR.PL. | MED.GEN. | 5 | 9 | 46 | | PL | 1 |
| 303 | AS.DEB | MED.GEN. | | | 12 | | PL | 1 |
| 304 | AS.PR.PL. | MED.GEN. | 4 | 8 | 46 | | PL | 1 |
| 305 | AS.DEB | MED.GEN. | | | 12 | | PL | 1 |
| 306 | SORA.PR. | MED.GEN. | 5 | 9 | 41 | | M | 1 |
| 307 | AS.PR.PL. | MED.GEN. | 3 | 7 | 46 | | PL | 1 |
| 308 | INF. | | 5 | 9 | 14 | | G | 1 |
| 309 | INF.DEB | | 5 | 9 | 10 | | G | 1 |
| 310 | INF. | | 5 | 9 | 14 | | G | 1 |
| 311 | INF. | | 5 | 9 | 14 | | G | 1 |
| 312 | INF.DEB | | | | 10 | | G | 1 |
| 313 | INGR. | | 5 | 9 | 12 | | G | 1 |
| 314 | INGR. | | 3 | 7 | 12 | | G | 1 |
| | Compartiment Ortopedie și Traumatologie cu cab in Amb Integrat, nr. paturi 20 | | | | | | | 16 |
| 315 | MED. SPEC. | ORTOP.TRAUM. | 2 | 5 | 62 | | S | 1 |
| 316 | MED.PRIMAR | ORTOP.TRAUM. | 4 | 8 | 72 | | S | 1 |

| | | | | | | | | |
|-----|---|--------------|---|---|----|---|----|-----------|
| 317 | MED.SPEC | ORTOP.TRAUM. | 2 | 5 | 62 | | S | 1 |
| 318 | MED.SPEC. | ORTOP.TRAUM. | 3 | 7 | 62 | | S | 1 |
| 319 | AS.PR.PL. | MED.GEN. | 3 | 7 | 46 | | PL | 1 |
| 320 | AS.PR.PL | MED.GEN. | 2 | 5 | 46 | | PL | 1 |
| 321 | AS.PR.PL | MED.GEN. | 5 | 9 | 44 | | PL | 1 |
| 322 | AS.PR.PL | MED.GEN. | 3 | 7 | 46 | | PL | 1 |
| 323 | AS.PR.PL | MED.GEN. | 5 | 9 | 46 | | PL | 1 |
| 324 | AS.PR.PL | MED.GEN. | 3 | 7 | 46 | | PL | 1 |
| 325 | AS.PR | MED.GEN. | 5 | 9 | 51 | | S | 1 |
| 326 | AS.PR.PL | MED.GEN | 5 | 9 | 46 | | PL | 1 |
| 327 | INF.DEB | | 2 | 5 | 10 | | G | 1 |
| 328 | INF.DEB | | 1 | 3 | 10 | | G | 1 |
| 329 | INF.DEB | | | | 10 | | G | 1 |
| 330 | INF.DEB | | | | 10 | | G | 1 |
| 331 | INF.DEB | | | | 10 | | G | 1 |
| 332 | BRANC | | | | 12 | | G | 1 |
| 333 | BRANC | | | | 12 | | G | 1 |
| | Recuperare, Medicină Fizică și Balneologie, nr. paturi 25 | | | | | | | 19 |
| 334 | MED.PRIMAR SEF SECTIE | RECUPER. | 3 | 7 | 86 | | S | 1 |
| 335 | MED.SPEC | RECUPER. | 5 | 9 | 62 | | S | 1 |
| 336 | PROF PR | C.F.M. | 5 | 9 | 51 | | S | 1 |
| 337 | KINETOT PR | RECUPER. | 2 | 5 | 45 | | S | 1 |
| 338 | AS.PR.PL. | B.F.T. | 5 | 9 | 46 | | PL | 1 |
| 339 | AS.DEB | B.F.T. | 0 | 0 | 12 | | PL | 1 |
| 340 | AS.PR.PL. | PEDIATRIE | 5 | 9 | 46 | | PL | 1 |
| 341 | AS.PR.PL | MED.GEN | 5 | 9 | 46 | | PL | 1 |
| 342 | AS.PR.PL. | B.F.T. | 5 | 9 | 46 | | PL | 1 |
| 343 | AS.PR.PL. | B.F.T. | 5 | 9 | 46 | | PL | 1 |
| 344 | AS.PR.PL. sef | MED.GEN. | 3 | 7 | 46 | 4 | PL | 1 |
| 345 | AS.PR.PL. | MED.GEN. | 5 | 9 | 46 | | PL | 1 |
| 346 | AS.PR.PL. | MED.GEN. | 5 | 9 | 46 | | PL | 1 |
| 347 | AS.DEB | FIZIOTER. | 0 | 0 | 12 | | PL | 1 |
| 348 | AS.PR.PL. | FIZIOTER. | 5 | 9 | 46 | | PL | 1 |
| 349 | AS.PR.PL. | MED.GEN. | 5 | 9 | 46 | | PL | 1 |
| 350 | INF. | | 2 | 5 | 14 | | G | 1 |

| | | | | | | | | |
|---|---|--------------|---|---|----|--|----|-----------|
| 351 | INF. | | 5 | 9 | 14 | | G | 1 |
| 352 | INF. | | 5 | 9 | 14 | | G | 1 |
| 353 | INF. | | 5 | 9 | 14 | | G | 1 |
| 354 | INF. | | 2 | 5 | 14 | | G | 1 |
| 355 | INGR | | | | 12 | | G | 1 |
| 356 | INGR. | | 2 | 5 | 12 | | G | 1 |
| 357 | INGR. | | 5 | 9 | 12 | | G | 1 |
| comp.recuperare, medicina fizica si balenologie | | | | | | | | 24 |
| 358 | AS.PR.PL. | FIZIOTER. | 5 | 9 | 46 | | PL | 1 |
| 359 | AS.DEB | FIZIOTER. | 0 | 0 | 12 | | PL | 1 |
| 360 | AS.PR.PL | MED.GEN. | 2 | 5 | 46 | | PL | 1 |
| 361 | AS.PR.PL. | FIZIOTER. | 4 | 8 | 46 | | PL | 1 |
| | Compartimentul Dermato-Venerologice cu cabinet in Amb.Integrat, nr. paturi 15 | | | | | | | 4 |
| 362 | MED.PRIMAR- | DERMATO | 5 | 9 | 72 | | S | 1 |
| 363 | MED. SPEC. | DERM-VENER. | 2 | 5 | 62 | | S | 1 |
| 364 | AS.PR.PL. | MED.GEN. | 5 | 9 | 46 | | PL | 1 |
| 365 | AS.PR.PL. | MED.GEN. | 5 | 9 | 46 | | PL | 1 |
| 366 | AS.PL | MED.GEN. | | | 44 | | PL | 1 |
| 367 | AS.PR.PL. | MED.GEN. | 5 | 9 | 46 | | PL | 1 |
| 368 | AS.PR.PL. | MED.GEN. | 5 | 9 | 46 | | PL | 1 |
| 369 | AS.PR.PL. | MED.GEN. | 4 | 8 | 46 | | PL | 1 |
| 370 | INF. | | 5 | 9 | 14 | | G | 1 |
| 371 | INF. | | 5 | 9 | 14 | | G | 1 |
| 372 | INF. | | 5 | 9 | 14 | | G | 1 |
| 373 | INF | | 4 | 8 | 14 | | G | 1 |
| 374 | INF. | | 3 | 7 | 14 | | G | 1 |
| 375 | INGR. | | | | 12 | | G | 1 |
| 376 | INGR. | | 5 | 9 | 12 | | G | 1 |
| 377 | INGR | | 5 | 9 | 12 | | G | 1 |
| | Secția Neonatologie, nr. paturi 30,din care 7 paturi comp. Prematuri si comp 6 paturi TI | | | | | | | 16 |
| 378 | MED.PRIMAR- SEF SECTIE | PEDIATRIE | 5 | 9 | 86 | | S | 1 |
| 379 | MED.PRIMAR | PEDIATRIE | 5 | 9 | 72 | | S | 1 |
| 380 | MED.SPEC | NEONATOLOGIE | 1 | 3 | 62 | | S | 1 |

| | | | | | | | | |
|-----|--|-----------|---|---|----|---|----|-----------|
| 381 | MED.PRIMAR | PEDIATRIE | 2 | 5 | 62 | | S | 1 |
| 382 | AS.PR.PL. | PEDIATRIE | 2 | 4 | 46 | | PL | 1 |
| 383 | AS.PR.PL. | PEDIATRIE | 5 | 9 | 46 | | PL | 1 |
| 384 | AS.PR.PL. | PEDIATRIE | 2 | 5 | 46 | | PL | 1 |
| 385 | AS.PR.PL. | PEDIATRIE | 5 | 9 | 46 | | PL | 1 |
| 386 | AS.PR.PL. | PEDIATRIE | 5 | 9 | 46 | | PL | 1 |
| 387 | AS.PR.PL. | PEDIATRIE | 5 | 9 | 46 | | PL | 1 |
| 388 | AS.PR.PL. | PEDIATRIE | 4 | 8 | 46 | | PL | 1 |
| 389 | AS.PR.PL. | PEDIATRIE | 5 | 9 | 46 | | PL | 1 |
| 390 | AS.PR.PL. SEF | PEDIATRIE | 5 | 9 | 46 | 4 | PL | 1 |
| 391 | AS.PR.PL. | PEDIATRIE | 5 | 9 | 46 | | PL | 1 |
| 392 | AS.DEB | PEDIATRIE | | | 12 | | PL | 1 |
| 393 | AS.PL | MED.GEN | 2 | 5 | 44 | | PL | 1 |
| 394 | AS.DEB | PEDIATRIE | | | 12 | | PL | 1 |
| 395 | AS.PR.PL. | PEDIATRIE | 3 | 7 | 46 | | PL | 1 |
| 396 | AS.PR.PL. | PEDIATRIE | 4 | 8 | 46 | | PL | 1 |
| 397 | AS.PR.PL | MED.GEN. | 3 | 7 | 46 | | PL | 1 |
| 398 | AS.PL | MED.GEN | | | 44 | | PL | 1 |
| 399 | AS.DEB | MED.GEN | | | 12 | | PL | 1 |
| 400 | AS.DEB | MED.GEN | | | 12 | | PL | 1 |
| 401 | AS.DEB | MED.GEN | | | 12 | | PL | 1 |
| 402 | AS.DEB | MED.GEN | | | 12 | | PL | 1 |
| 403 | AS.DEB | MED.GEN | | | 12 | | PL | 1 |
| 404 | AS.DEB | MED.GEN | | | 12 | | PL | 1 |
| 405 | AS.DEB | MED.GEN | | | 12 | | PL | 1 |
| 406 | INF. | | 5 | 9 | 14 | | G | 1 |
| 407 | INF. | | 5 | 9 | 14 | | G | 1 |
| 408 | INF.DEB | | | | 10 | | G | 1 |
| 409 | INF | | 4 | 8 | 14 | | G | 1 |
| 410 | INF. | | 3 | 7 | 14 | | G | 1 |
| 411 | INF.DEB | | | | 10 | | G | 1 |
| 412 | INGR. | | 5 | 9 | 12 | | G | 1 |
| 413 | INGR. | | 5 | 9 | 12 | | G | 1 |
| | Secția A.T.I. , nr. paturi 26 si UTS unitate transfuzii sanguina | | | | | | | 36 |
| 414 | MED.PRIMAR- SEF SECTIE si coordonator UTS | A.T.I. | 5 | 9 | 86 | | S | 1 |

| | | | | | | | | |
|-----|------------|-----------|---|---|----|---|----|---|
| 415 | MED.PRIMAR | A.T.I. | 5 | 9 | 72 | | S | 1 |
| 416 | MED.PRIMAR | A.T.I. | 5 | 9 | 72 | | S | 1 |
| 417 | MED.PRIMAR | A.T.I. | 4 | 8 | 72 | | S | 1 |
| 418 | MED.SPEC | A.T.I. | 3 | 7 | 62 | | S | 1 |
| 419 | PSIHOLOG | | | | 44 | | S | 1 |
| 420 | KINETOT | | | | 24 | | S | 1 |
| 421 | OP.DEB | | 5 | 9 | 8 | | M | 1 |
| 422 | SEC.DACT.I | | 2 | 5 | 12 | | M | 1 |
| 423 | AS. PR.PL. | MED. GEN. | 3 | 7 | 46 | | PL | 1 |
| 424 | AS. PR SEF | MED.GEN. | 5 | 9 | 51 | 4 | S | 1 |
| 425 | AS.PR | MED.GEN. | 4 | 8 | 51 | | S | 1 |
| 426 | AS.PR.PL | MED.GEN. | 3 | 7 | 46 | | PL | 1 |
| 427 | AS.PR.PL | MED.GEN. | 2 | 5 | 46 | | PL | 1 |
| 428 | AS.PR.PL. | MED.GEN. | 5 | 9 | 46 | | PL | 1 |
| 429 | AS.PR.PL. | MED.GEN. | 5 | 9 | 46 | | PL | 1 |
| 430 | AS.PR.PL. | MED.GEN. | 5 | 9 | 46 | | PL | 1 |
| 431 | AS.PR.PL. | MED.GEN. | 4 | 8 | 46 | | PL | 1 |
| 432 | AS.PR.PL. | MED.GEN. | 5 | 9 | 46 | | PL | 1 |
| 433 | AS.PR.PL | MED.GEN. | 2 | 5 | 46 | | PL | 1 |
| 434 | AS.PR.PL. | MED.GEN. | 4 | 8 | 46 | | PL | 1 |
| 435 | AS.PR | MED.GEN. | 3 | 7 | 51 | | S | 1 |
| 436 | AS.PR.PL. | MED.GEN. | 3 | 7 | 46 | | PL | 1 |
| 437 | AS.PR.PL. | MED.GEN. | 5 | 9 | 46 | | PL | 1 |
| 438 | AS.DEB. | MED.GEN. | | | 12 | | PL | 1 |
| 439 | AS.PR.PL. | MED.GEN. | 3 | 7 | 46 | | PL | 1 |
| 440 | AS.PR.PL. | MED.GEN. | 4 | 8 | 46 | | PL | 1 |
| 441 | AS.PR.PL. | MED.GEN. | 4 | 8 | 46 | | PL | 1 |
| 442 | AS.PR.PL. | MED.GEN. | 4 | 8 | 46 | | PL | 1 |
| 443 | AS.PR.PL. | MED.GEN. | 3 | 7 | 46 | | PL | 1 |
| 444 | AS.PR.PL. | MED.GEN. | 5 | 9 | 46 | | PL | 1 |
| 445 | AS.PR.PL. | MED.GEN. | 3 | 7 | 46 | | PL | 1 |
| 446 | AS.PR.PL. | MED.GEN. | 3 | 7 | 46 | | PL | 1 |
| 447 | AS.DEB | MED.GEN. | | | 12 | | PL | 1 |
| 448 | AS.PR.PL | MED.GEN. | 4 | 8 | 46 | | PL | 1 |
| 449 | AS.PR.PL. | MED.GEN. | 3 | 7 | 46 | | PL | 1 |

| | | | | | | | | |
|-----|-----------|----------|---|---|----|--|----|-----------|
| 450 | AS.PR.PL | MED.GEN. | 5 | 9 | 46 | | PL | 1 |
| 451 | AS.PR.PL | MED.GEN | 4 | 8 | 46 | | PL | 1 |
| 452 | INF. | | 5 | 9 | 14 | | G | 1 |
| 453 | INF. | | 5 | 9 | 14 | | G | 1 |
| 454 | INF. | | 5 | 9 | 14 | | G | 1 |
| 455 | INF. | | 5 | 9 | 14 | | G | 1 |
| 456 | INF. | | 4 | 8 | 14 | | G | 1 |
| 457 | INF. | | 3 | 7 | 14 | | G | 1 |
| 458 | INF. | | 5 | 9 | 14 | | G | 1 |
| 459 | INF. | | 4 | 8 | 14 | | G | 1 |
| 460 | INF. | | 5 | 9 | 14 | | G | 1 |
| 461 | INF. | | 5 | 9 | 14 | | G | 1 |
| 462 | INF. | | 4 | 8 | 14 | | G | 1 |
| 463 | INF. | | 3 | 7 | 14 | | G | 1 |
| 464 | INF. | | 2 | 5 | 14 | | G | 1 |
| 465 | INF. | | 3 | 7 | 14 | | G | 1 |
| 466 | INF. | | 4 | 8 | 14 | | G | 1 |
| 467 | INF DEB | | | | 10 | | G | 1 |
| 468 | INF DEB | | | | 10 | | G | 1 |
| 469 | INF DEB | | | | 10 | | G | 1 |
| 470 | INF DEB | | | | 10 | | G | 1 |
| 471 | INF DEB | | | | 10 | | G | 1 |
| 472 | INGR. | | 5 | 9 | 12 | | G | 1 |
| 473 | INGR. | | | | 12 | | G | 1 |
| 474 | BRANC | | 2 | 5 | 12 | | G | 1 |
| 475 | BRANC | | 5 | 9 | 12 | | G | 1 |
| 476 | BRANC | | 2 | 5 | 12 | | G | 1 |
| 477 | BRANC | | 5 | 9 | 12 | | G | 1 |
| | | | | | | | | 64 |
| | Anestezie | | | | | | | |
| 478 | AS.PR.PL. | MED.GEN. | 5 | 9 | 46 | | PL | 1 |
| 479 | AS.PR.PL. | MED.GEN. | 5 | 9 | 46 | | PL | 1 |
| 480 | AS.PR.PL. | MED.GEN. | 4 | 8 | 46 | | PL | 1 |
| 481 | AS.PR.PL. | MED.GEN. | 3 | 7 | 46 | | PL | 1 |
| 482 | AS.PR.PL. | MED.GEN. | 5 | 9 | 46 | | PL | 1 |
| 483 | AS.PR.PL. | MED.GEN. | 5 | 9 | 46 | | PL | 1 |
| 484 | AS.DEB. | MED.GEN. | | | 12 | | PL | 1 |

| | | | | | | | | |
|-----|---|-----------|---|---|----|---|----|----|
| 485 | AS.PR.PL. | MED.GEN. | 3 | 7 | 46 | | PL | 1 |
| 486 | SORA.PR. | MED.GEN. | 5 | 9 | 41 | | M | 1 |
| | UTS | | | | | | | 9 |
| 487 | AS.PR.PL. | MED.GEN. | 5 | 9 | 46 | | PL | 1 |
| 488 | AS.PR.PL. | MED.GEN. | 5 | 9 | 46 | | PL | 1 |
| 489 | AS.PR.PL. | MED.GEN. | 5 | 9 | 46 | | PL | 1 |
| 490 | AS.PR.PL. | MED.GEN. | 4 | 8 | 46 | | PL | 1 |
| 491 | AS.PR.PL. | MED.GEN. | 5 | 9 | 46 | | PL | 1 |
| | Sectia Oncologie Medicala nr. paturi 35 | | | | | | | 5 |
| 492 | MED.PRIMAR- SEF SECTIE | ONCOLOG. | 5 | 9 | 86 | | S | 1 |
| 493 | MED.SPEC | ONCOLOG. | 2 | 5 | 62 | | S | 1 |
| 494 | AS.PR.PL. | MED.GEN. | 2 | 5 | 46 | | PL | 1 |
| 495 | AS.PR.PL. | MED.GEN. | 4 | 8 | 46 | | PL | 1 |
| 496 | AS.PL | MED.GEN. | 4 | 8 | 44 | | PL | 1 |
| 497 | AS.PR.PL | MED.GEN. | 5 | 9 | 46 | | PL | 1 |
| 498 | AS.PR.PL.-SEF | MED.GEN. | 4 | 8 | 46 | 4 | PL | 1 |
| 499 | AS. PR PL.- | MED.GEN. | 5 | 9 | 46 | | PL | 1 |
| 500 | AS.PR. PL. | MED.GEN. | 4 | 8 | 46 | | PL | 1 |
| 501 | AS.PR.PL. | MED.GEN. | 4 | 8 | 46 | | PL | 1 |
| 502 | AS.PR.PL | MED.GEN. | 4 | 8 | 46 | | PL | 1 |
| 503 | AS.PR. PL | MED.GEN. | 2 | 5 | 46 | | PL | 1 |
| 504 | INF. | | 5 | 9 | 14 | | G | 1 |
| 505 | INF. | | 3 | 7 | 14 | | G | 1 |
| 506 | INF. | | 4 | 8 | 14 | | G | 1 |
| 507 | INF. | | 5 | 9 | 14 | | G | 1 |
| 508 | INF. | | 5 | 9 | 14 | | G | 1 |
| 509 | INF. | | 4 | 8 | 14 | | G | 1 |
| 510 | INGR. | | | | 12 | | G | 1 |
| 511 | INGR. | | | | 12 | | G | 1 |
| 512 | INGR. | | 5 | 9 | 12 | | G | 1 |
| | Sectia Boli Infectioase, nr. paturi 25 | | | | | | | 21 |
| 513 | MED.PRIMAR- SEF SECTIE | BOLI INF. | 5 | 9 | 86 | | S | 1 |
| 514 | MED.SPEC. | BOLI INF. | 5 | 9 | 62 | | S | 1 |
| 515 | MED.SPEC. | BOLI INF | 3 | 7 | 62 | | S | 1 |
| 516 | AS.PR.PL.SEF | MED.GEN. | 5 | 9 | 46 | 4 | PL | 1 |
| 517 | AS.PL | MED.GEN. | | | 44 | | PL | 1 |

| | | | | | | | | |
|-----|----------------------------|------------|---|---|----|---|----|----|
| 518 | AS.PR.PL | MED.GEN. | 4 | 8 | 46 | | PL | 1 |
| 519 | AS.PR.PL | MED.GEN. | 5 | 9 | 46 | | PL | 1 |
| 520 | AS.PR.PL. | MED.GEN. | 5 | 9 | 46 | | PL | 1 |
| 521 | AS.PR.PL | MED.GEN. | 2 | 5 | 46 | | M | 1 |
| 522 | SORA.PR. | MED.GEN. | 5 | 9 | 41 | | G | 1 |
| 523 | INF. | | 5 | 9 | 14 | | G | 1 |
| 524 | INF.DEB | | | | 10 | | G | 1 |
| 525 | INF. | | 5 | 9 | 14 | | G | 1 |
| 526 | INF. | | 5 | 9 | 14 | | G | 1 |
| 527 | INF. | | 5 | 9 | 14 | | G | 1 |
| 528 | INGR | | 5 | 9 | 12 | | G | 1 |
| 529 | INGR | | 5 | 9 | 12 | | G | 1 |
| 530 | INGR. | | 5 | 9 | 12 | | G | 1 |
| | Laborator Analize Medicale | | | | | | | 18 |
| 531 | MED.SPEC | LAB.CLINIC | 5 | 9 | 62 | | S | 1 |
| 532 | MED.PRIMAR | LAB.CLINIC | 2 | 5 | 72 | | S | 1 |
| 533 | BIOLOG PR. | BIOLOGIE | 5 | 9 | 54 | | S | 1 |
| 534 | BIOLOG PR. SEF LABORATOR | BIOLOGIE | 5 | 9 | 86 | | S | 1 |
| 535 | CHIMIST PR. | CHIMIE | 5 | 9 | 54 | | S | 1 |
| 536 | CHIMIST PR.- cu gestiune | CHIMIE | 5 | 9 | 54 | | S | 1 |
| 537 | CHIMIST PR | CHIMIE | 4 | 8 | 54 | | S | 1 |
| 538 | BIOLOG | BIOLOGIE | 3 | 7 | 48 | | S | 1 |
| 539 | AS.DEB | LAB.CLINIC | | | 12 | | PL | 1 |
| 540 | AS.PR.PL | LAB.CLINIC | 3 | 7 | 46 | | PL | 1 |
| 541 | AS.PR.PL | LAB.CLINIC | 5 | 9 | 46 | | PL | 1 |
| 542 | AS.PR.PL .-SEF | LAB.CLINIC | 5 | 9 | 46 | 4 | PL | 1 |
| 543 | AS.PR.PL. | LAB.CLINIC | 5 | 9 | 46 | | PL | 1 |
| 544 | AS.PR.M. | LAB.CLINIC | 5 | 9 | 41 | | M | 1 |
| 545 | AS.PR.PL. | LAB.CLINIC | 5 | 9 | 46 | | PL | 1 |
| 546 | AS.DEB | LAB.CLINIC | | | 12 | | PL | 1 |
| 547 | AS.PL | LAB.CLINIC | 2 | 5 | 44 | | PL | 1 |
| 548 | AS.PR.PL | LAB.CLINIC | 2 | 5 | 46 | | PL | 1 |

| | | | | | | | | |
|-----|---|-----------------------|---|---|----|---|----|-----------|
| 549 | AS.PR.PL. | LAB.CLINIC | 5 | 9 | 46 | | PL | 1 |
| 550 | AS.PR.PL. | LAB.CLINIC | 5 | 9 | 46 | | PL | 1 |
| 551 | INGR. | | 5 | 9 | 12 | | G | 1 |
| 552 | INGR. | | 5 | 9 | 12 | | G | 1 |
| | | | | | | | | 22 |
| | Cabinet explorari functionale | | | | | | | |
| 553 | MED.SPEC | explorari functionale | 1 | 3 | 62 | | S | 1 |
| | | | | | | | | 1 |
| | Laborator Radiologie si Imagistica Medicala cu punct de lucru in Ambulatoriu Integrat | | | | | | | |
| 554 | MED.PRIMAR- SEF SECTIE | RADIOLOG. | 5 | 9 | 86 | | S | 1 |
| 555 | MED.PRIMAR | RADIOLOG. | 5 | 9 | 72 | | S | 1 |
| 556 | MED.PRIMAR | RADIOLOG. | 5 | 9 | 72 | | S | 1 |
| 557 | MED.SPEC | RADIOLOG. | 2 | 5 | 62 | | S | 1 |
| 558 | MED.SPEC | RADIOLOG. | 2 | 5 | 62 | | PL | 1 |
| 559 | AS.PL. | RADIOLOG. | 1 | 3 | 44 | | PL | 1 |
| 560 | AS.PR.PL | RADIOLOG. | 4 | 8 | 46 | | PL | 1 |
| 561 | AS.DEB | RADIOLOG. | | | 12 | | PL | 1 |
| 562 | AS.PR.PL | RADIOLOG. | 5 | 9 | 46 | | PL | 1 |
| 563 | AS.PR.PL | RADIOLOG. | 5 | 9 | 46 | | PL | 1 |
| 564 | AS.PR.PL | RADIOLOG. | 5 | 9 | 46 | | PL | 1 |
| 565 | AS.PR.PL | RADIOLOG. | 5 | 9 | 46 | | PL | 1 |
| 566 | AS.PR.PL | RADIOLOG. | 5 | 9 | 46 | | PL | 1 |
| 567 | AS.PR.PL | RADIOLOG. | 5 | 9 | 46 | | PL | 1 |
| 568 | AS.PR.PL | RADIOLOG. | 4 | 8 | 46 | | PL | 1 |
| 569 | AS.PR.PL | RADIOLOG. | 5 | 9 | 46 | | PL | 1 |
| 570 | AS.PR.PL | RADIOLOG. | 3 | 7 | 46 | | PL | 1 |
| 571 | AS.PR.PL SEF | RADIOLOG. | 4 | 8 | 46 | 4 | PL | 1 |
| 572 | AS.PR.PL. | RADIOLOG. | 4 | 8 | 46 | | PL | 1 |

| | | | | | | | | |
|--|--------------------------|-------------------|---|---|-----|--|----|-----------|
| 573 | INGR. | | 2 | 5 | 12 | | G | 1 |
| 574 | INGR. | | 3 | 7 | 12 | | G | 1 |
| | | | | | | | | 21 |
| SERVICIU de Anatomie Patologica | | | | | | | | |
| Compartiment prosectura | | | | | | | | |
| 575 | MED.PRIMAR.-SEF SERVICIU | ANAT.PAT. | 4 | 8 | 100 | | S | 1 |
| 576 | MED.PRIMAR | ANAT.PAT. | 5 | 9 | 99 | | S | 1 |
| 577 | AUTOPSIER | | 5 | 9 | 67 | | M | 1 |
| 578 | INGR. | | 5 | 9 | 40 | | G | 1 |
| compartiment citologie | | | | | | | | |
| 579 | BIOLOG SPEC. | BIOLOGIE | 4 | 8 | 79 | | S | 1 |
| 580 | BIOLOG SPEC. | BIOLOGIE | 5 | 9 | 79 | | S | 1 |
| 581 | AS.PR.PL. | ANAT.PAT. | 5 | 9 | 74 | | PL | 1 |
| compartiment histopatologie | | | | | | | | |
| 582 | AS.PR.PL | MED.GEN/LABORATOR | 5 | 9 | 74 | | PL | 1 |
| 583 | AS.PR.PL. | MED.GEN/LABORATOR | 5 | 9 | 74 | | PL | 1 |
| 584 | AS.PR.PL. | ANAT.PAT. | 5 | 9 | 74 | | PL | 1 |
| 585 | AS.PR.PL. | ANAT.PAT. | 5 | 9 | 74 | | PL | 1 |
| Sterilizare cu punct de lucru Balaci | | | | | | | | 11 |
| 586 | AS.PR.PL. | MED.GEN. | 5 | 9 | 46 | | PL | 1 |
| 587 | AS.PR.PL. | MED.GEN. | 5 | 9 | 46 | | PL | 1 |
| 588 | AS.PR.PL. | MED.GEN. | 5 | 9 | 46 | | PL | 1 |
| 589 | AS .PL | MED.GEN | 1 | 3 | 44 | | PL | 1 |
| 590 | AS.PR.PL | MED.GEN. | 3 | 7 | 46 | | PL | 1 |
| 591 | AS .PL | MED.GEN | 2 | 5 | 44 | | PL | 1 |
| 592 | AS .PL | MED.GEN | | | 44 | | PL | 1 |
| 593 | AS.PR.PL | MED.GEN. | 5 | 9 | 46 | | PL | 1 |
| 594 | INF. | | 5 | 9 | 14 | | G | 1 |
| SERVICIUL SPICIN cu punct de lucru la Balaci | | | | | | | | 9 |
| 595 | MED.PRIMAR | EPIDEMIOLOGIE | 5 | 9 | 72 | | S | 1 |

| | | | | | | | | |
|-----|---|--------------------|---|---|----|--|----|----|
| 596 | MED.SPEC CM suspendat cf art 183 (6) din lg.95/2006 | EPIDEMIOLOGIE | 2 | 5 | 62 | | S | 1 |
| 597 | MED. SPEC. | CHIR GEN | 2 | 5 | 62 | | S | 1 |
| 598 | MED. SPEC. | MED.INTERNA | 2 | 5 | 62 | | S | 1 |
| 599 | FARM.SPEC. | FARMACIE | 2 | 5 | 55 | | S | 1 |
| 600 | AS.PR.PL. | IGIENA | 5 | 9 | 46 | | PL | 1 |
| 601 | AS.PR.PL. | IGIENA | 5 | 9 | 46 | | PL | 1 |
| 602 | AS.PR.PL | IGIENA | 5 | 9 | 46 | | PL | 1 |
| 603 | AS.PR.PL. Balaci | IGIENA | 4 | 8 | 46 | | PL | 1 |
| 604 | AG.DDD | | 5 | 9 | 14 | | G | 1 |
| 605 | AG.DDD | | 5 | 9 | 14 | | G | 1 |
| 606 | AG.DDD | | 5 | 9 | 14 | | G | 1 |
| 607 | AG.DDD | | 3 | 7 | 14 | | G | 1 |
| | Cabinet Boli infectioase | | | | | | | 13 |
| 608 | MED.SPEC | BOLI INF. | 5 | 9 | 62 | | S | 1 |
| 609 | AS.DEB | MED.GEN | | | 12 | | PL | 1 |
| | Cabinet Nutritie si Diabet | | | | | | | 2 |
| 610 | MED.PRIMAR. | NUTRITIE DIABET | 5 | 9 | 72 | | S | 1 |
| 611 | AS.PR.PL. | MED.GEN | 5 | 9 | 46 | | PL | 1 |
| | | | | | | | | 2 |
| 612 | AS.PR.PL. | MED.GEN. | 4 | 8 | 46 | | PL | 1 |
| 613 | AS.PR.PL. | MED.GEN./LABORATOR | 5 | 9 | 46 | | PL | 1 |
| | | | | | | | | 2 |
| | Cabinet endocrinologie | | | | | | | |
| 614 | MED.SPEC | ENDOC | 4 | 8 | 62 | | S | 1 |
| 615 | AS.DEB | MED.GEN | | | 12 | | PL | 1 |
| | Cabinet Oncologie Medicala | | | | | | | 1 |
| 616 | MED.PRIMAR | ONCOLOGIE | 5 | 9 | 62 | | S | 1 |
| 617 | AS,PR.PL | MED.GEN | 5 | 8 | 46 | | PL | 1 |
| | Cabinet medicina muncii in Amb.Integrat | | | | | | | 2 |
| 618 | MED.SPEC | Med .MUNCII | 3 | 7 | 62 | | S | 1 |
| 619 | AS.PR.PL. | MED.GEN. | 5 | 9 | 46 | | PL | 1 |
| | Serviciu de management al calitatii medicale | | | | | | | 2 |
| 620 | MEDIC | MED.GEN | 5 | 9 | 53 | | S | 1 |
| 621 | ECONOMIST IA sef serviciu | ECONOMIC | 5 | 9 | 76 | | S | 1 |
| 622 | ECONOMIST IA | ECONOMIC | 2 | 5 | 48 | | S | 1 |

| | | | | | | | | |
|-----|---|----------|---|---|----|---|----|----|
| 623 | CONSILIER JURIDIC IA | JURIDIC | 5 | 9 | 48 | | S | 1 |
| 624 | AS.PR.PL | MED.GEN | 5 | 9 | 46 | | PL | 1 |
| | BLOC OPERATOR | | | | | | | 5 |
| | Chirurgie | | | | | | | |
| 625 | AS.PR.PL. | MED.GEN. | 5 | 9 | 46 | | PL | 1 |
| 626 | AS.PR.PL. | MED.GEN. | 5 | 9 | 46 | | PL | 1 |
| 627 | AS.PR.PL. | MED.GEN. | 5 | 9 | 46 | | PL | 1 |
| 628 | AS.DEB | MED.GEN | | | 12 | | PL | 1 |
| 629 | AS.DEB | MED.GEN | | | 12 | | PL | 1 |
| 630 | AS.MED CM suspendat cf art 183 (6) din lg.95/2006 | MED.GEN. | 5 | 9 | 51 | | S | 1 |
| 631 | AS.PR.PL | MED.GEN. | 5 | 9 | 46 | | PL | 1 |
| 632 | AS. PR PL | MED.GEN. | 3 | 7 | 46 | | PL | 1 |
| 633 | AS. PR PL | MED.GEN | 4 | 8 | 46 | | PL | 1 |
| 634 | AS.PR.PL - | MED.GEN | 5 | 9 | 46 | | PL | 1 |
| 635 | AS.PR.PL - | MED.GEN | 5 | 9 | 46 | | PL | 1 |
| 636 | AS.PR.PL. SEF | MED.GEN. | 5 | 9 | 46 | 4 | PL | 1 |
| 637 | AS.PL | MED.GEN | | | 44 | | PL | 1 |
| 638 | AS.DEB | MED.GEN | | | 12 | | PL | 1 |
| 639 | AS.PL | MED.GEN | | | 44 | | PL | 1 |
| 640 | AS.PL | MED.GEN | 3 | 7 | 44 | | PL | 1 |
| 641 | INF. | | 5 | 9 | 14 | | G | 1 |
| 642 | INF. | | 5 | 9 | 14 | | G | 1 |
| 643 | INF. | | 5 | 9 | 14 | | G | 1 |
| 644 | INF. | | 2 | 5 | 14 | | g | 1 |
| 645 | INF.DEB | | | | 10 | | G | 1 |
| 646 | INF.DEB | | 1 | 3 | 10 | | G | 1 |
| 647 | INF.DEB | | 1 | 3 | 10 | | G | 1 |
| 648 | INF.DEB | | 1 | 3 | 10 | | G | 1 |
| 649 | INGR | | 5 | 9 | 12 | | G | 1 |
| 650 | INGR | | 5 | 9 | 12 | | G | 1 |
| 651 | BRANC | | 2 | 5 | 12 | | G | 1 |
| 652 | BRANC | | 2 | 5 | 12 | | G | 1 |
| | Ortopedie | | | | | | | 28 |
| 653 | AS.DEB | MED.GEN | | | 12 | | PL | 1 |
| 654 | AS.DEB | MED.GEN | | | 12 | | PL | 1 |

| | | | | | | | | |
|-----|-------------------------------------|---------------------|---|---|----|---|----|-----------|
| 684 | MED.PRIMAR. | NEFROLOGIE | 5 | 9 | 72 | | S | 1 |
| 685 | MED.SPEC | CHI.VASCULARA | 2 | 7 | 62 | | S | 1 |
| 686 | MED.SPEC | NEFROLOGIE | 3 | 7 | 62 | | S | 1 |
| 687 | INGINER IA | TEHNIC. | 4 | 8 | 48 | | S | 1 |
| 688 | PSIHOLOG | | | | 44 | | S | 1 |
| 689 | BIOCHIMIST | BIOCHIMIE | 5 | 9 | 51 | | S | 1 |
| 690 | AS.PR.PL. | MED.GEN. | 5 | 9 | 46 | | PL | 1 |
| 691 | AS.PR.PL. | MED.GEN. | 5 | 9 | 46 | | PL | 1 |
| 692 | AS.PR.PL. | MED.GEN. | 5 | 9 | 46 | | PL | 1 |
| 693 | AS.PR.PL | MED.GEN. | 2 | 5 | 46 | | PL | 1 |
| 694 | AS.PR.PL SEF | MED.GEN. | 5 | 9 | 46 | 4 | PL | 1 |
| 695 | AS.PR.PL. | MED.GEN. | 4 | 8 | 46 | | PL | 1 |
| 696 | AS.PR.PL. | MED.GEN. | 5 | 9 | 46 | | PL | 1 |
| 697 | AS.PR.PL. | MED.GEN. | 3 | 7 | 46 | | PL | 1 |
| 698 | TEHN.PR.PL. | APARAT MED. | 5 | 9 | 46 | | PL | 1 |
| 699 | TEHN.PR.PL. | APARAT MED. | 5 | 9 | 46 | | PL | 1 |
| 700 | TEHN.PR.PL. | APARAT MED. | 5 | 9 | 46 | | PL | 1 |
| 701 | TEHN.PR.PL. | APARAT MED. | 5 | 9 | 46 | | PL | 1 |
| 702 | INF | | 5 | 9 | 14 | | G | 1 |
| 703 | INF. | | 5 | 9 | 14 | | G | 1 |
| 704 | INF. | | 4 | 8 | 14 | | G | 1 |
| 705 | INF. | | 5 | 9 | 14 | | G | 1 |
| 706 | INF. | | 5 | 9 | 14 | | G | 1 |
| 707 | INGR. | | 5 | 9 | 12 | | G | 1 |
| 708 | MUNC. III | DETERMINARI CHIMICE | 5 | 9 | 10 | | M | 1 |
| | Farmacie 1 cu punct de lucru Balaci | | | | | | | 25 |
| 709 | FARM.PRIMAR- SEF | FARMACIE | 5 | 9 | 86 | | S | 1 |
| 710 | FARM.PRIMAR | FARMACIE | 5 | 9 | 57 | | S | 1 |
| 711 | FARM.PRIMAR | FARMACIE | 5 | 9 | 57 | | S | 1 |
| 712 | FARM.SPEC. | FARMACIE | | | 55 | | S | 1 |
| 713 | FARM.PRIMAR Balaci | FARMACIE | 5 | 9 | 57 | | S | 1 |
| 714 | AS,PR.PL | FARMACIE | 5 | 9 | 46 | | PL | 1 |

| | | | | | | | | |
|-----|------------------|----------|---|---|----|--|----|----|
| 715 | AS. PR.PL | FARMACIE | 3 | 7 | 46 | | PL | 1 |
| 716 | AS.PL | FARMACIE | 3 | 7 | 44 | | PL | 1 |
| 717 | AS.PR.PL. | FARMACIE | 3 | 7 | 46 | | PL | 1 |
| 718 | AS.PR.PL. | FARMACIE | 5 | 9 | 46 | | PL | 1 |
| 719 | AS.PR.PL. | FARMACIE | 2 | 5 | 46 | | PL | 1 |
| 720 | AS.PR.PL. | FARMACIE | 5 | 9 | 46 | | PL | 1 |
| 721 | AS. PR.PR Balaci | FARMACIE | 5 | 9 | 46 | | PL | 1 |
| 722 | AS.PL | FARMACIE | 2 | 5 | 44 | | PL | 1 |
| 723 | AS.PL | FARMACIE | 2 | 5 | 44 | | PL | 1 |
| 724 | INGR. | | 2 | 5 | 12 | | G | 1 |
| 725 | INGR. | | 2 | 5 | 12 | | G | 1 |
| | | | | | | | | 17 |
| | Farmacie 2 | | | | | | | |
| 726 | FARM.PRIMAR | FARMACIE | 5 | 9 | 86 | | S | 1 |
| 727 | FARM.PRIMAR | FARMACIE | 5 | 9 | 86 | | S | 1 |
| 728 | AS.PL | FARMACIE | 3 | 7 | 44 | | PL | 1 |
| 729 | AS.PL. | FARMACIE | 4 | 8 | 44 | | PL | 1 |
| 730 | AS.PR.PL. | FARMACIE | 5 | 9 | 46 | | PL | 1 |
| 731 | INGR | | 5 | 9 | 12 | | G | 1 |
| | P.C.S. | | | | | | | 6 |
| | | | 5 | 9 | 12 | | G | 1 |
| 732 | INGR | | 1 | 3 | 12 | | G | 1 |
| 733 | INGR. | | | | | | | |
| 734 | INGR. GARD | | 5 | 9 | 12 | | G | 1 |
| 735 | INGR.A | | 5 | 9 | 12 | | G | 1 |
| 736 | INGR A | | 4 | 8 | 12 | | G | 1 |
| 737 | INGR A | | 5 | 9 | 12 | | G | 1 |
| 738 | INGR | | | | 12 | | G | 1 |
| 739 | INGR | | | | 12 | | G | 1 |
| 740 | INGR GARD | | 4 | 8 | 12 | | G | 1 |
| 741 | INGR GARD | | 2 | 5 | 12 | | G | 1 |
| 742 | INGR | | 1 | 3 | 12 | | G | 1 |
| 743 | INGR | | | | | | | |
| 744 | INGR | | 5 | 9 | 12 | | G | 1 |
| 745 | INGR | | 5 | 9 | 12 | | G | 1 |

| | | | | | | | | |
|-----|--|-------------|---|---|----|--|----|----|
| 746 | INGR | | 5 | 9 | 12 | | G | 1 |
| 747 | INGR | | | | 12 | | G | 1 |
| 748 | INGR GARD | | 5 | 9 | 12 | | G | 1 |
| 749 | INGR | | 5 | 9 | 12 | | | 18 |
| | Serv .Informatica si statistica Medicala | | | | | | | |
| 750 | ANAL.PROGR.IA | INFORMATICA | 5 | 9 | 48 | | S | 1 |
| 751 | ANAL.IA sef cu delegatie | INFORMATICA | 5 | 9 | 76 | | S | 1 |
| 752 | OP.DATE I. | INFORMATICA | 4 | 8 | 22 | | M | 1 |
| 753 | OP.DATE DEB | INFORMATICA | 5 | 9 | 8 | | M | 1 |
| 754 | AS.PR.PL. | STATIST. | 5 | 9 | 46 | | PL | 1 |
| 755 | AS.PR.PL. | STATIST. | 4 | 8 | 46 | | PL | 1 |
| 756 | REGISTR.DEB | | | | 39 | | M | 1 |
| 757 | AS. SOCIAL DEB | AS.SOCIAL. | 2 | 5 | 12 | | PL | 1 |
| 758 | AS.PR.PL. | MED.GEN | 5 | 9 | 46 | | PL | 1 |
| 759 | AS.PR.PL. | MED.GEN | 3 | 7 | 46 | | | |
| | BIROU INTERNARI | | | | | | | |
| 760 | REGISTR.DEB | | | | 39 | | M | 1 |
| 761 | REGISTR.DEB | | | | 39 | | M | 1 |
| 762 | REGISTR.DEB | | | | 39 | | | 10 |
| | Serviciu RUNOS | | | | | | | |
| 763 | EC.IA SEF SERVICIU | ECONOMIC | 5 | 9 | 76 | | S | 1 |
| 764 | EC.I | ECONOMIC | 5 | 9 | 38 | | S | 1 |
| 765 | REF IA | ECONOMIC | 5 | 9 | 22 | | M | 1 |
| 766 | EC.IA | ECONOMIC | 5 | 9 | 48 | | S | 1 |
| 767 | EC.II | ECONOMIC | 5 | 9 | 33 | | S | 1 |
| 768 | EC.DEB | ECONOMIC | 1 | 3 | 24 | | S | 1 |
| | Compartiment juridic | | | | | | | |
| 769 | CONS. JURID.IA | JURIDIC | 5 | 9 | 48 | | S | 1 |
| 770 | COND JURIDIC I | JURIDIC | 1 | 3 | 33 | | S | 1 |
| | Compartimentul audit | | | | | | | |
| 771 | EC.IA | ECONOMIC | 2 | 5 | 48 | | S | 1 |

| | | | | | | | | |
|-----|---|---------------|---|---|----|--|---|---|
| 772 | EC.IA | ECONOMIC | 5 | 9 | 48 | | S | 1 |
| | Serviciu Financiar-contabilitate | | | | | | | 2 |
| 773 | EC.IA sef serviciu CM suspendat cf art 183 (6) din lg.95/2006 | ECONOMIC | 5 | 9 | 76 | | S | 1 |
| 774 | EC I A | ECONOMIC | 5 | 9 | 48 | | S | 1 |
| 775 | EC.IA | ECONOMIC | 5 | 9 | 48 | | S | 1 |
| 776 | EC.I cu delegatie | ECONOMIC | 5 | 9 | 76 | | S | 1 |
| 777 | EC.I | ECONOMIC | 4 | 8 | 38 | | S | 1 |
| 778 | REF SPEC I | ADMIN. | 2 | 7 | 48 | | S | 1 |
| 779 | CASIER | | 5 | 9 | 13 | | M | 1 |
| | Birou achizitii publice, contractare | | | | | | | 7 |
| 780 | EC I A SEF BIROU cu deleg | ECONOMIC | 4 | 7 | 73 | | S | 1 |
| 781 | EC.I | ECONOMIC | 5 | 9 | 38 | | S | 1 |
| 782 | REF SPEC II | ADMIN. | | | 38 | | | 3 |
| | Birou aprovizionare, transport | | | | | | | 1 |
| 783 | EC.I SEF BIROU cu deleg | ECONOMIC | 5 | 9 | 73 | | M | 1 |
| 784 | REF.SPEC I | ADMIN. | 2 | 5 | 48 | | S | 1 |
| 785 | MAG.I | | 3 | 7 | 13 | | M | 1 |
| 786 | MAG.I | | 5 | 9 | 13 | | | 4 |
| | Comp. Tehnic | | | | | | | |
| 787 | ING DEB | ELECTROTEHNIC | 5 | 9 | 24 | | S | 1 |
| 788 | ING.I A Sef formatie I | ELECTRIC | 5 | 9 | 46 | | S | 1 |
| 789 | CONTABIL IA | | 5 | 9 | 22 | | | 3 |
| | Serviciu administrativ | | | | | | | |
| 790 | EC. I A SEF SERVICIU cu deleg | ECONOMIC | 5 | 9 | 76 | | S | 1 |
| 791 | EC.IA Sef formatie munc III Balaci | ECONOMIC | 5 | 9 | 46 | | S | 1 |
| 792 | FUNCT Sef formatie muncitori II | | 5 | 9 | 46 | | M | 1 |
| 793 | ARHIVAR | | 3 | 7 | 13 | | M | 1 |
| 794 | MAG I Balaci | | 5 | 9 | 13 | | M | 1 |
| | Compartiment relatii cu publicul | | | | | | | 5 |
| 795 | REF SPEC DEB | ADMIN | | | 24 | | S | 1 |
| | Compartiment Duhovnicesc | | | | | | | 1 |

| | | | | | | | | |
|-----|---|----------|---|---|----|--|---|---|
| 796 | REF.SPEC.I-PREOT | | 4 | 8 | 38 | | S | 1 |
| | Compartiment securitatea muncii, PSI,protectia civila si situatii urgente | | | | | | | 1 |
| 797 | ING.I A | MECANIC | 5 | 9 | 48 | | S | 1 |
| 798 | EC II | ECONOMIC | 5 | 9 | 33 | | S | 1 |
| | | | | | | | | 2 |
| | Muncitori I | | | | | | | |
| | Bloc alimentar | | | | | | | |
| 799 | MUNC.I | BUCATAR | 5 | 9 | 15 | | M | 1 |
| 800 | MUNC.IV | BUCATAR | 4 | 8 | 8 | | M | 1 |
| 801 | MUNC.III | BUCATAR | 4 | 8 | 10 | | M | 1 |
| 802 | MUNC.I | BUCATAR | 5 | 9 | 15 | | M | 1 |
| 803 | MUNC.III | BUCATAR | 5 | 9 | 10 | | M | 1 |
| 804 | MUNC.III | BUCATAR | 5 | 9 | 10 | | M | 1 |
| 805 | MUNC.III- Sectia Balaci | BUCATAR | 5 | 9 | 10 | | M | 1 |
| 806 | MUNC.III- Sectia Balaci | BUCATAR | 5 | 9 | 10 | | M | 1 |
| | Muncitori I necalificati- Bloc Alimentar | | | | | | | 8 |
| 807 | MUNC.NEC. | | 5 | 9 | 5 | | G | 1 |
| 808 | MUNC.NEC. | | 5 | 9 | 12 | | G | 1 |
| 809 | MUNC.NEC. | | 5 | 9 | 12 | | G | 1 |
| 810 | MUNC.NEC. | | 2 | 5 | 5 | | G | 1 |
| 811 | MUNC.NEC Sectia Balaci | | 5 | 9 | 5 | | G | 1 |
| 812 | MUNC.NEC Sectia Balaci | | 5 | 9 | 5 | | G | 1 |
| | LIFTURI | | | | | | | 6 |
| 813 | MUNC.I | LIFTIERA | 5 | 9 | 15 | | M | 1 |
| 814 | MUNC.IV. | LIFTIERA | 5 | 9 | 8 | | M | 1 |
| 815 | MUNC.III | LIFTIERA | 5 | 9 | 10 | | M | 1 |
| 816 | MUNC.III | LIFTIERA | 2 | 5 | 10 | | M | 1 |
| 817 | MUNC.III | LIFTIERA | 5 | 9 | 10 | | M | 1 |
| 818 | MUNC.IV | LIFTIERA | 5 | 9 | 8 | | M | 1 |
| 819 | MUNC.III | LIFTIERA | 5 | 9 | 10 | | M | 1 |
| 820 | MUNC.III | LIFTIERA | 5 | 9 | 10 | | M | 1 |
| 821 | MUNC.IV | LIFTIERA | 5 | 9 | 8 | | M | 1 |

| | | | | | | | | |
|---|------------------------|----------|---|---|----|--|---|----|
| 822 | MUNC.IV | LIFTIERA | 5 | 9 | 8 | | M | 1 |
| | Frizerie | | | | | | | 10 |
| 823 | MUNC.I | FRIZER | 5 | 9 | 15 | | M | 1 |
| | | | | | | | | 1 |
| Muncitori I necalificati – Intretinere Spatii verzi | | | | | | | | |
| 824 | MUNC.NEC. | | 5 | 9 | 5 | | G | 1 |
| 825 | MUNC.NEC. | | 5 | 9 | 5 | | G | 1 |
| 826 | MUNC.NEC. | | 5 | 9 | 5 | | G | 1 |
| 827 | MUNC.NEC. | | 5 | 9 | 5 | | G | 1 |
| 828 | MUNC.NEC. | | 4 | 8 | 5 | | G | 1 |
| 829 | MUNC.NEC. | | 5 | 9 | 5 | | G | 1 |
| 830 | MUNC.NEC. SBI | | 5 | 9 | 5 | | | 7 |
| | Deservire | | | | | | | |
| 831 | MUNC.NEC. | | 4 | 8 | 12 | | G | 1 |
| 832 | MUNC.NEC. | | 5 | 9 | 12 | | G | 1 |
| 833 | PORTAR II | | 5 | 9 | 12 | | G | 1 |
| 834 | MUNC.NEC. | | 5 | 9 | 12 | | G | 1 |
| 835 | PORTAR II | | 5 | 9 | 12 | | G | 1 |
| 836 | PORTAR II | | 5 | 9 | 12 | | G | 1 |
| 837 | PORTAR II | | 5 | 9 | 12 | | G | 1 |
| 838 | PORTAR II | | 5 | 9 | 12 | | G | 1 |
| 839 | MUNC.NEC.SBI | | 5 | 9 | 12 | | G | 1 |
| 840 | PORTAR II | | 5 | 9 | 12 | | G | 1 |
| 841 | MUNC.NEC-Sectia Balaci | | 5 | 9 | 5 | | G | 1 |
| 842 | MUNC.NEC-Sectia Balaci | | 5 | 9 | 5 | | G | 1 |
| 843 | MUNC.NEC-Sectia Balaci | | 5 | 9 | 5 | | G | 1 |
| 844 | MUNC.NEC-Sectia Balaci | | 5 | 9 | 5 | | G | 1 |
| | | | | | | | | 14 |
| | Muncitori II | | | | | | | |
| 845 | SOFER II | SOFER | 5 | 9 | 12 | | M | 1 |

| | | | | | | | | |
|-----|------------------------|-----------------|---|---|----|--|---|---|
| 846 | SOFER II | SOFER | 5 | 9 | 12 | | M | 1 |
| 847 | MUNC.I | SOFER | 5 | 9 | 15 | | M | 1 |
| 848 | MUNC I -Sectia Balaci | SOFER | 5 | 9 | 15 | | M | 1 |
| 849 | MUNC.I | ELECTRICIAN | 5 | 9 | 15 | | M | 1 |
| 850 | MUNC.I | ELECTRICIAN | 5 | 9 | 15 | | M | 1 |
| 851 | MUNC.III | ELECTRICIAN | 5 | 9 | 10 | | M | 1 |
| 852 | MUNC.I | ELECTRICIAN | 5 | 9 | 15 | | M | 1 |
| 853 | MUNC.I | ELECTRICIAN | 5 | 9 | 15 | | M | 1 |
| 854 | MUNC.III | ELECTRICIAN | 5 | 9 | 10 | | M | 1 |
| 855 | MUNC.I | ELECTROMECC. | 5 | 9 | 15 | | M | 1 |
| 856 | MUNC I-Sectia Balaci | ELECTRICIAN | 5 | 9 | 15 | | M | 1 |
| 857 | MUNC III | FOCHIST | 5 | 9 | 10 | | M | 1 |
| 858 | MUNC III | FOCHIST | 5 | 9 | 10 | | M | 1 |
| 859 | MUNC III | FOCHIST | 4 | 8 | 10 | | M | 1 |
| 860 | MUNC III | FOCHIST | 5 | 9 | 10 | | M | 1 |
| 861 | MUNC.I | FOCHIST | 5 | 9 | 15 | | M | 1 |
| 862 | MUNC III | FOCHIST | 5 | 9 | 10 | | M | 1 |
| 863 | MUNC.IV SBI | FOCHIST | 5 | 9 | 8 | | M | 1 |
| 864 | MUNC.IV | ELECTROMECCANIC | 5 | 9 | 8 | | M | 1 |
| 865 | MUNC.IV | ELECTROMECCANIC | 5 | 9 | 8 | | M | 1 |
| 866 | MUNC.IV | ELECTROMECCANIC | 5 | 9 | 8 | | M | 1 |
| 867 | MUNC III-Sectia Balaci | FOCHIST | 5 | 9 | 10 | | M | 1 |
| 868 | MUNC III-Sectia Balaci | FOCHIST | 5 | 9 | 10 | | M | 1 |
| 869 | MUNC III-Sectia Balaci | FOCHIST | 4 | 8 | 10 | | M | 1 |
| 870 | MUNC.III | INSTALATOR | 5 | 9 | 10 | | M | 1 |
| 871 | MUNC.IV | ELECTROMECCANIC | 5 | 9 | 8 | | M | 1 |
| 872 | MUNC.IV | ELECTROMECCANIC | 5 | 9 | 8 | | M | 1 |
| 873 | MUNC.I | INSTALATOR | 5 | 9 | 15 | | M | 1 |
| 874 | MUNC.I | INSTALATOR | 5 | 9 | 15 | | M | 1 |
| 875 | MUNC.III | INSTALATOR | 5 | 9 | 10 | | M | 1 |
| 876 | MUNC.I | LACATUS | 5 | 9 | 15 | | M | 1 |
| 877 | MUNC III | LACATUS | 5 | 9 | 10 | | M | 1 |
| 878 | MUNC.I | LACATUS | 5 | 9 | 15 | | M | 1 |

| | | | | | | | | |
|-----|--|------------|---|---|----|---|----|----|
| 879 | MUNC III | MECANIC | 3 | 7 | 10 | | G | 1 |
| 880 | MUNC IV | MECANIC | 5 | 9 | 8 | | M | 1 |
| 881 | MUNC IV | MECANIC | 5 | 9 | 8 | | M | 1 |
| 882 | MUNC IV | MECANIC | 5 | 9 | 8 | | M | 1 |
| 883 | MUNC III-Sectia Balaci | LACATUS | 5 | 9 | 10 | | M | 1 |
| 884 | MUNC III | LENJEREASA | 5 | 9 | 12 | | M | 1 |
| 885 | MUNC.I | LENJEREASA | 5 | 9 | 15 | | M | 1 |
| 886 | MUNC.I | LENJEREASA | 5 | 9 | 15 | | M | 1 |
| 887 | MUNC II | LENJEREASA | 5 | 9 | 12 | | M | 1 |
| 888 | MUNC III-Sectia Balaci | LENJEREASA | 3 | 7 | 10 | | M | 1 |
| 889 | MUNC.I | SUDOR | 5 | 9 | 15 | | M | 1 |
| 890 | MUNC.I | SUDOR | 5 | 9 | 15 | | M | 1 |
| 891 | MUNC III-Sectia Balaci | SUDOR | 5 | 9 | 10 | | M | 1 |
| 892 | MUNC.I | TIMPLAR | 5 | 9 | 15 | | M | 1 |
| 893 | MUNC II | TIMPLAR | 5 | 9 | 12 | | M | 1 |
| 894 | MUNC III-Sectia Balaci | TIMPLAR | 5 | 9 | 10 | | M | 1 |
| 895 | MUNC III | TELEFONIST | 4 | 8 | 10 | | M | 1 |
| 896 | MUNC.I | ZUGRAV | 5 | 9 | 15 | | M | 1 |
| | SECTIA PSIHIATRIE BALACI CRONICI cu cab integrat | | | | | | | 52 |
| 897 | MED.SPEC sef sectie cu deleg | PSIHIATRIE | 4 | 8 | 86 | | S | 1 |
| 898 | MED.SPEC | PSIHIATRIE | 2 | 5 | 62 | | S | 1 |
| 899 | MED.SPEC | PSIHIATRIE | 4 | 8 | 62 | | S | 1 |
| 900 | MED.SPEC | PSIHIATRIE | 3 | 7 | 62 | | S | 1 |
| 901 | AS.PR.PL | MED.GEN | 5 | 9 | 46 | | PL | 1 |
| 902 | AS.PR.PL. sef | MED.GEN | 5 | 9 | 46 | 4 | PL | 1 |
| 903 | AS.PR.PL. | MED.GEN | 5 | 9 | 46 | | PL | 1 |
| 904 | AS.PR.PL. | MED.GEN | 5 | 9 | 46 | | PL | 1 |
| 905 | AS.PR.PL. | MED.GEN | 4 | 8 | 46 | | PL | 1 |
| 906 | AS.PR.PL. | MED.GEN | 3 | 7 | 46 | | PL | 1 |
| 907 | AS.PR. | MED.GEN | 3 | 7 | 51 | | S | 1 |
| 908 | AS.PR.PL. | MED.GEN | 4 | 8 | 46 | | PL | 1 |
| 909 | AS.PR.PL | MED.GEN | 3 | 7 | 46 | | PL | 1 |
| 910 | AS.PR.PL | MED.GEN | 2 | 5 | 46 | | PL | 1 |
| 911 | AS. DEB | MED.GEN | | | 12 | | PL | 1 |

| | | | | | | | | |
|-----|-----------------------|--------------|---|---|----|--|----|-----------|
| 912 | AS. DEB | MED.GEN | | | 12 | | PL | 1 |
| 913 | AS. DEB | MED.GEN | | | 12 | | PL | 1 |
| 914 | AS.SOCIAL | AS.SOCIAL | | | | | PL | 1 |
| 915 | PSIHOLOG | PSIHOLOGIE | | | | | S | 1 |
| 916 | INFIRMIERA | | 5 | 9 | 14 | | G | 1 |
| 917 | INFIRMIERA | | 5 | 9 | 14 | | G | 1 |
| 918 | INFIRMIERA | | 2 | 5 | 14 | | G | 1 |
| 919 | INFIRMIERA | | 5 | 9 | 14 | | G | 1 |
| 920 | INFIRMIERA | | 5 | 9 | 14 | | G | 1 |
| 921 | INFIRMIERA | | 5 | 9 | 14 | | G | 1 |
| 922 | INFIRMIERA | | 4 | 8 | 14 | | G | 1 |
| 923 | INFIRMIERA | | 5 | 9 | 14 | | G | 1 |
| 924 | INFIRMIERA | | 5 | 9 | 14 | | G | 1 |
| 925 | INFIRMIERA | | 4 | 8 | 14 | | G | 1 |
| 926 | INFIRMIERA | | 3 | 7 | 14 | | G | 1 |
| 927 | INFIRMIERA | | 3 | 7 | 14 | | G | 1 |
| 928 | INFIRMIERA | | 2 | 5 | 14 | | G | 1 |
| 929 | INFIRMIERA | | 3 | 7 | 14 | | G | 1 |
| 930 | INFIRMIERA | | 4 | 8 | 14 | | G | 1 |
| 931 | INF.DEB | | | | 10 | | G | 1 |
| 932 | INF.DEB | | | | 10 | | G | 1 |
| 933 | INF.DEB | | | | 10 | | G | 1 |
| 934 | INGRIJITOARE | | | | 12 | | G | 1 |
| 935 | INGRIJITOARE | | | | 12 | | G | 1 |
| 936 | INGRIJITOARE | | | | 12 | | G | 1 |
| 937 | INGRIJITOARE | | 5 | 9 | 12 | | G | 1 |
| 938 | SPALATOREASA | | 5 | 9 | 12 | | G | 1 |
| 939 | SPALATOREASA | | 3 | 7 | 12 | | G | 1 |
| | BUGETUL DE STAT | | | | | | | 43 |
| | CAB MEDICINA SPORTIVA | | | | | | | |
| 940 | MED.SPEC | MED.SPORTIVA | 4 | 8 | 62 | | S | 1 |

| | | | | | | | | |
|-----|-----------------|----------------------|---|---|----|--|----|---|
| 941 | AS.PR..PL | | 4 | 8 | 46 | | PL | 1 |
| | MED.REZ PE POST | | | | | | | 2 |
| 942 | MED.REZ AN 5 | ATI | 2 | 5 | 56 | | S | 1 |
| 943 | MED.REZ AN 5 | ATI | 2 | 5 | 56 | | S | 1 |
| 944 | MED.REZ AN 5 | ATI | 2 | 5 | 56 | | S | 1 |
| 945 | MED.REZ AN 4 | PSIHATRIE | 2 | 5 | 55 | | S | 1 |
| 946 | MED.REZ AN 4 | ATI | | | 54 | | S | 1 |
| 947 | MED.REZ AN 4 | ATI | | | 55 | | S | 1 |
| 948 | MED.REZ AN 4 | MED.URG | | | 58 | | S | 1 |
| 949 | MED.REZ AN 4 | MED.URG | 4 | 8 | 58 | | S | 1 |
| 950 | MED.REZ AN 4 | NEUROCHIRURGIE | | | 55 | | S | 1 |
| 951 | MED.REZ AN 4 | CHIR.GENERALA | | | 55 | | S | 1 |
| 952 | MED.REZ AN 4 | CHIR.PEDIATRICA | | | 55 | | S | 1 |
| 953 | MED.REZ AN 4 | DERMATOVENERICE | 2 | 5 | 55 | | S | 1 |
| 954 | MED.REZ AN 4 | BOLI INFECTIOASE | | | 55 | | S | 1 |
| 955 | MED.REZ AN 4 | ONCOLOG. | | | 55 | | S | 1 |
| 956 | MED.REZ AN 4 | PSIHATRIE | 2 | 5 | 55 | | S | 1 |
| 957 | MED.REZ AN 3 | NEURO. | | | 54 | | S | 1 |
| 958 | MED.REZ AN 3 | A.T.I. | 3 | 7 | 54 | | S | 1 |
| 959 | MED.REZ AN 3 | MED.LEGALA | | | 82 | | S | 1 |
| 960 | MED.REZ AN 3 | ANAT.PAT. | | | 82 | | S | 1 |
| 961 | MED.REZ AN 3 | FARMACIE | | | 52 | | S | 1 |
| 962 | MED.REZ AN 3 | NEONATOLOGIE | 2 | 5 | 54 | | S | 1 |
| 963 | MED.REZ AN 3 | ONCOLOG. | | | 54 | | S | 1 |
| 964 | MED.REZ AN 1 | RADIOLOGIE | | | 54 | | S | 1 |
| 965 | MED.REZ AN 3 | PEDIATRIE | | | 54 | | S | 1 |
| 966 | MED.REZ AN 3 | CHIR.PLASTICA | | | 54 | | S | 1 |
| 967 | MED.REZ AN 3 | DIABET,BOLI NUTRITIE | 1 | 3 | 54 | | S | 1 |
| 968 | MED.REZ AN 1 | A.T.I. | | | 52 | | S | 1 |
| 969 | MED.REZ AN 1 | A.T.I. | | | 52 | | S | 1 |
| 970 | MED.REZ AN 1 | CARDIOLOGIE | | | 52 | | S | 1 |
| 971 | MED.REZ AN 1 | NEONATOLOGIE | | | 52 | | S | 1 |
| 972 | MED.REZ AN 1 | NEFROLOGIE | | | 52 | | S | 1 |

| | | | | | | | | |
|------|---|-------------------------------|---|---|-----|--|----|-----------|
| | SERVICIUL DE MEDICINA LEGALA | | | | | | | 28 |
| 973 | MED SPEC | Medicina legala | 2 | 5 | 90 | | S | 1 |
| 974 | MED.PRIMAR SEF SERVICIU | Medicina legala | 5 | 9 | 100 | | S | 1 |
| 975 | MED SPEC | Medicina legala | 5 | 9 | 90 | | S | 1 |
| 976 | MED.SPEC. | Medicina legala | 5 | 9 | 82 | | S | 1 |
| 977 | BIOLOG PR. | Biologie | 5 | 9 | 82 | | S | 1 |
| 978 | BIOLOG SPEC | Biologie | 5 | 9 | 82 | | S | 1 |
| 979 | CHIMIST SPEC | chimie | 5 | 9 | 82 | | S | 1 |
| 980 | CHIMIST PR | chimie | 5 | 9 | 74 | | PL | 1 |
| 981 | AS.PR.PL. | Med.gen | 5 | 9 | 74 | | PL | 1 |
| 982 | AS.PR.PL. | Med gen | 5 | 9 | 74 | | PL | 1 |
| 983 | AS.PR.PL. | Med gen | 5 | 9 | 74 | | PL | 1 |
| 984 | AS.PR.PL. | lab.clinic | 3 | 7 | 74 | | PL | 1 |
| 985 | AS.PR.PL. | Med gen | 5 | 9 | 74 | | PL | 1 |
| 986 | AUTOPSIER | | 5 | 9 | 67 | | M | 1 |
| 987 | AUTOPSIER | | 5 | 9 | 67 | | M | 1 |
| 988 | OP DATE II | | 4 | 8 | 18 | | M | 1 |
| 989 | SOFER II | | 5 | 9 | 14 | | M | 1 |
| 990 | INGR. | | 5 | 9 | 14 | | G | 1 |
| 991 | BRANC | | 5 | 9 | 14 | | G | 1 |
| 992 | BRANC | | 5 | 9 | 14 | | G | 1 |
| | UNITATEA DE PRIMIRE URGENTE - SMURD ALEXANDRIA cu punct de lucru CPU VIDELE | | | | | | | 20 |
| 993 | MED.PRIMAR-SEF | MED.URGENT | 4 | 8 | 86 | | S | 1 |
| 994 | MED. PRIMAR | MED.FAMILIE curs Atestat Urg | 2 | 5 | 75 | | S | 1 |
| 995 | MED.SPEC | MED URGENTA | 1 | 3 | 65 | | S | 1 |
| 996 | MED.SPEC | MED URGENTA | 4 | 8 | 65 | | S | 1 |
| 997 | MED.SPEC | MED.FAMILIE cu curs Remsy Urg | 4 | 8 | 65 | | S | 1 |
| 998 | MED.PRIMAR. | MED.URGENT | 5 | 9 | 75 | | S | 1 |
| 999 | MED.SPEC. | MED.URGENT | 2 | 5 | 65 | | S | 1 |
| 1000 | MED.SPEC. | MED.URGENT | 2 | 5 | 65 | | S | 1 |

| | | | | | | | | |
|------|---------------|------------|---|---|----|---|----|---|
| 1001 | MED.SPEC. | MED.URGENT | 2 | 5 | 65 | | S | 1 |
| 1002 | MED.SPEC. | MED.URG | 3 | 7 | 65 | | S | 1 |
| 1003 | MED.SPEC. | MED.URG | 2 | 5 | 65 | | S | 1 |
| 1004 | MED.SPEC. | MED.URG | 2 | 5 | 65 | | S | 1 |
| 1005 | MED.SPEC | MED.URG | 2 | 5 | 65 | | S | 1 |
| 1006 | MED.SPEC. | MED.URG | 4 | 8 | 65 | | S | 1 |
| 1007 | AS.PR.PL. SEF | MED.GEN. | 5 | 9 | 52 | 4 | PL | 1 |
| 1008 | AS.DEB | MED.GEN. | | | 25 | | PL | 1 |
| 1009 | AS.DEB | MED.GEN. | | | 25 | | PL | 1 |
| 1010 | AS.DEB | MED.GEN. | | | 25 | | PL | 1 |
| 1011 | AS.PR.PL | MED.GEN. | 5 | 9 | 52 | | PL | 1 |
| 1012 | AS.PR. | PEDIATRIE | 5 | 9 | 56 | | S | 1 |
| 1013 | AS.PR P.L. | MED.GEN. | 3 | 7 | 52 | | PL | 1 |
| 1014 | AS.PR | MED.GEN. | 5 | 9 | 56 | | S | 1 |
| 1015 | AS.PR.PL. | MED.GEN. | 5 | 9 | 52 | | PL | 1 |
| 1016 | AS.PR.PL. | MED.GEN. | 5 | 9 | 52 | | PL | 1 |
| 1017 | AS.PR.PL. | MED.GEN. | 3 | 7 | 52 | | PL | 1 |
| 1018 | AS.PR.PL. | MED.GEN. | 4 | 8 | 52 | | PL | 1 |
| 1019 | AS. PR.PL | MED.GEN. | 4 | 8 | 52 | | PL | 1 |
| 1020 | AS. PR.PL | MED.GEN. | 2 | 5 | 52 | | PL | 1 |
| 1021 | AS. PR PL | MED.GEN. | 2 | 5 | 52 | | PL | 1 |
| 1022 | AS. PR PL | MED.GEN. | 3 | 7 | 52 | | PL | 1 |
| 1023 | AS. PR. PL | MED.GEN. | 3 | 7 | 52 | | PL | 1 |
| 1024 | AS. PR | MED.GEN. | 5 | 9 | 56 | | S | 1 |
| 1025 | AS. | MED.GEN. | 3 | 7 | 56 | | S | 1 |
| 1026 | AS.PR SOCIAL | SOCIAL | 3 | 7 | 52 | | PL | 1 |

| | | | | | | | | |
|------|-------------|-----------|---|---|----|--|----|---|
| 1027 | AS.DEB | MED.GEN. | | | 25 | | PL | 1 |
| 1028 | AS.PR.PL. | MED.GEN | 4 | 8 | 52 | | PL | 1 |
| 1029 | AS.PR.PL. | PEDIATRIE | 5 | 9 | 52 | | PL | 1 |
| 1030 | AS.PL | MED.GEN | | | 49 | | PL | 1 |
| 1031 | AS.PL | MED.GEN | | | 49 | | PL | 1 |
| 1032 | AS.PR | OBST.GIN. | 4 | 8 | 52 | | PL | 1 |
| 1033 | AS.PL. | MED.GEN | | | 49 | | PL | 1 |
| 1034 | AS.PR.PL. | MED.GEN. | 5 | 9 | 52 | | S | 1 |
| 1035 | AS.PR | MED.GEN | 4 | 8 | 56 | | PL | 1 |
| 1036 | AS.PR.PL. | PEDIATRIE | 5 | 9 | 52 | | PL | 1 |
| 1037 | AS.PR.PL. | MED.GEN. | 5 | 9 | 52 | | PL | 1 |
| 1038 | AS.PR.PL. | MED.GEN. | 5 | 9 | 52 | | PL | 1 |
| 1039 | AS.PR.PL. | MED.GEN. | 5 | 9 | 52 | | PL | 1 |
| 1040 | AS.PR.PL. | MED.GEN. | 5 | 9 | 52 | | PL | 1 |
| 1041 | AS.PR.PL. | MED.GEN. | 3 | 7 | 52 | | PL | 1 |
| 1042 | AS. PR | MED.GEN. | 5 | 9 | 56 | | S | 1 |
| 1043 | AS.PR.PL. | MED.GEN. | 4 | 8 | 52 | | PL | 1 |
| 1044 | AS. PL | MED.GEN. | 3 | 7 | 52 | | PL | 1 |
| 1045 | AS. PR.PL | MED.GEN. | 3 | 7 | 52 | | PL | 1 |
| 1046 | AS. PR.PL | MED.GEN. | 4 | 8 | 52 | | PL | 1 |
| 1047 | AS. PR | MED.GEN. | 4 | 8 | 56 | | S | 1 |
| 1048 | TEHN.PR.PL. | APAR MED | 5 | 9 | 52 | | PL | 1 |
| 1049 | AS.PR PL | RADIOLOG. | 4 | 8 | 52 | | PL | 1 |
| 1050 | INF | | 5 | 9 | 16 | | G | 1 |
| 1051 | INF | | 5 | 9 | 16 | | G | 1 |
| 1052 | INF | | 4 | 8 | 16 | | G | 1 |
| 1053 | INF .DEB | | 5 | 9 | 16 | | G | 1 |
| 1054 | INF .DEB | | 5 | 9 | 16 | | G | 1 |
| 1055 | INF | | 2 | 5 | 16 | | G | 1 |
| 1056 | INF.DEB | | 4 | 8 | 16 | | G | 1 |
| 1057 | INF | | 2 | 5 | 16 | | G | 1 |
| 1058 | INF | | | | 15 | | G | 1 |
| 1059 | INF | | | | 15 | | G | 1 |
| 1060 | INF | | | | 15 | | G | 1 |
| 1061 | INF | | | | 15 | | G | 1 |

| | | | | | | | | |
|------|-----------------|--|---|---|----|--|-----|---|
| 1062 | INGR. | | 5 | 9 | 15 | | G | 1 |
| 1063 | INGR. | | 3 | 7 | 15 | | G | 1 |
| 1064 | INGR. | | 2 | 5 | 15 | | G | 1 |
| 1065 | INGR. | | 5 | 9 | 15 | | G | 1 |
| 1066 | INGR. | | 2 | 5 | 15 | | G | 1 |
| 1067 | INGR. | | 5 | 9 | 15 | | G | 1 |
| 1068 | INGR. | | 5 | 9 | 15 | | G | 1 |
| 1069 | INGR. | | | | 15 | | G | 1 |
| 1070 | INGR. | | | | 15 | | G | 1 |
| 1071 | INGR. | | | | 15 | | G | 1 |
| 1072 | INGR. | | | | 15 | | G | 1 |
| 1073 | INGR(BAIE) | | 5 | 9 | 15 | | G | 1 |
| 1074 | INGR(BAIE) | | 5 | 9 | 15 | | G | 1 |
| 1075 | INGR(BAIE) | | 5 | 9 | 15 | | G | 1 |
| 1076 | BRANC. | | | | 15 | | G | 1 |
| 1077 | BRANC. | | | | 15 | | G | 1 |
| 1078 | BRANC. | | | | 15 | | G | 1 |
| 1079 | BRANC. | | | | 15 | | G | 1 |
| 1080 | BRANC. | | 5 | 9 | 15 | | G | 1 |
| 1081 | BRANC. | | 4 | 8 | 15 | | G | 1 |
| 1082 | BRANC. | | 5 | 9 | 15 | | G | 1 |
| 1083 | BRANC. | | 5 | 9 | 15 | | G | 1 |
| 1084 | BRANC. | | 5 | 9 | 15 | | G | 1 |
| 1085 | BRANC. | | 2 | 5 | 15 | | G | 1 |
| 1086 | BRANC. | | 2 | 5 | 15 | | G | 1 |
| 1087 | BRANC. | | 2 | 5 | 15 | | G | 1 |
| 1088 | BRANC. | | 2 | 5 | 15 | | G | 1 |
| 1089 | BRANC. | | 5 | 9 | 15 | | G | 1 |
| 1090 | BRANC. | | 5 | 9 | 15 | | G | 1 |
| 1091 | BRANC. | | 4 | 8 | 15 | | G | 1 |
| 1092 | INFORMATICIAN I | | 5 | 9 | 37 | | SSD | 1 |
| 1093 | OP.DATE III | | 5 | 9 | 14 | | M | 1 |
| 1094 | OP.DATE II | | 2 | 5 | 18 | | M | 1 |
| 1095 | OP.DATE II | | 3 | 7 | 18 | | M | 1 |
| 1096 | OP.DATE II | | 2 | 5 | 18 | | M | 1 |
| 1097 | OP.DATE II | | 2 | 5 | 18 | | M | 1 |

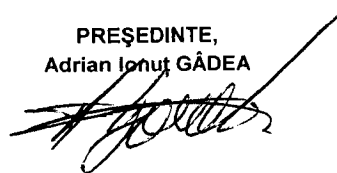
| | | | | | | | | |
|------|----------------------------------|----------------------|---|---|----|--|----|------------|
| 1098 | OP.DATE II | | 3 | 7 | 18 | | M | 1 |
| 1099 | SECRETARA IA | | 5 | 9 | 12 | | M | 1 |
| 1100 | ADMINSTRATOR (ING IA) | | 5 | 9 | 48 | | S | 1 |
| | Cabinet medicina dentara urgenta | | | | | | | 108 |
| 1101 | MED. STOM. | STOMATOLOGIE | 2 | 5 | 56 | | S | 1 |
| 1102 | MED. STOM. | STOMATOLOGIE | 2 | 5 | 56 | | S | 1 |
| 1103 | MED. STOM. | STOMATOLOGIE | 3 | 7 | 56 | | S | 1 |
| 1104 | MED SPEC | CHIR DENTO-ALVEOLARA | 2 | 5 | 65 | | S | 1 |
| 1105 | MED.STOM. | STOMATOLOGIE | 2 | 5 | 56 | | S | 1 |
| 1106 | AS.PR.PL. | MED.GEN | 5 | 9 | 52 | | PL | 1 |
| 1107 | AS.PR.PL. | CHIRURG | 5 | 9 | 52 | | PL | 1 |
| 1108 | AS. PL | MED.GEN. | | | 49 | | PL | 1 |
| 1109 | AS.PR.PL | CHIRURG | 5 | 9 | 52 | | PL | 1 |
| 1110 | AS. DEB | MED.GEN. | | | 25 | | PL | 1 |
| | CPU -VIDELE | | | | | | | 10 |
| 1111 | MEDIC PRIMAR | MED.URGENT | 3 | 7 | 72 | | S | 1 |
| 1112 | MEDIC SPEC | MED.URGENT | 3 | 7 | 72 | | S | 1 |
| 1113 | MEDIC SPEC | MED.URGENT | 3 | 7 | 72 | | S | 1 |
| 1114 | MEDIC SPEC | MED.URGENT | 3 | 7 | 72 | | S | 1 |
| 1115 | MEDIC SPEC | MED.URGENT | 3 | 7 | 72 | | S | 1 |
| 1116 | AS.PR.PL | MED.GEN | 3 | 7 | 52 | | PL | 1 |
| 1117 | AS.PR.PL | MED.GEN | 3 | 7 | 52 | | PL | 1 |
| 1118 | AS.PR.PL | MED.GEN | 4 | 8 | 52 | | PL | 1 |
| 1119 | AS.DEB | MED.GEN | | | 25 | | PL | 1 |
| 1120 | AS.PR.PL SEF | MED.GEN | 3 | 7 | 56 | | S | 1 |
| 1121 | AS.PR.PL | MED.GEN | 3 | 7 | 52 | | PL | 1 |
| 1122 | AS.PR.PL | MED.GEN | 3 | 7 | 52 | | PL | 1 |
| 1123 | AS.PR.PL | MED.GEN | 4 | 8 | 52 | | PL | 1 |
| 1124 | AS.PR.PL | MED.GEN | 4 | 8 | 52 | | PL | 1 |
| 1125 | AS.PR.PL | MED.GEN | 4 | 8 | 52 | | PL | 1 |
| 1126 | AS.PR.RL | MED.GEN | | | 52 | | PL | 1 |
| 1127 | AS.PR.PL | MED.GEN | | | 52 | | PL | 1 |
| 1128 | AS.DEB | MED.GEN | | | 25 | | PL | 1 |
| 1129 | AS.DEB | MED.GEN | | | 25 | | PL | 1 |
| 1130 | REGISTRATOR | | | | 43 | | G | 1 |
| 1131 | REGISTRATOR | | | | 43 | | G | 1 |

| | | | | | | | | |
|------|---|-------------|---|---|----|--|----|----|
| 1132 | REGISTRATOR | | | | 43 | | G | 1 |
| 1133 | REGISTRATOR | | | | 43 | | G | 1 |
| 1134 | INFIRMIERA | | 3 | 7 | 16 | | G | 1 |
| 1135 | INFIRMIERA | | 2 | 5 | 16 | | G | 1 |
| 1136 | INFIRMIERA | | 5 | 9 | 16 | | G | 1 |
| 1137 | INF.DEB | | | | 16 | | G | 1 |
| 1138 | INF.DEB | | | | 15 | | G | 1 |
| 1139 | BRANCARDIER | | 5 | 9 | 15 | | G | 1 |
| 1140 | BRANCARDIER | | | | 15 | | G | 1 |
| 1141 | BRANCARDIER | | | | 15 | | G | 1 |
| 1142 | BRANCARDIER | | | | 15 | | G | 1 |
| 1143 | BRANCARDIER | | | | 15 | | G | 1 |
| 1144 | BRANCARDIER | | | | 15 | | G | 1 |
| 1145 | BRANCARDIER | | | | 15 | | G | 1 |
| 1146 | INGRIJITOARE | | 3 | 7 | 15 | | G | 1 |
| 1147 | INGRIJITOARE | | 1 | 3 | 15 | | G | 1 |
| 1148 | INGRIJITOARE | | 4 | 8 | 15 | | G | 1 |
| 1149 | INGRIJITOARE | | | | 15 | | G | 1 |
| | Dispensar TBC si cab de pneumologie in Amb Integrat | | | | | | | 39 |
| 1150 | MED.SPEC. | FTIZIO. | 5 | 9 | 62 | | S | 1 |
| 1151 | MED.SPEC. | PNEUMOLOGIE | 2 | 5 | 62 | | S | 1 |
| 1152 | AS.PR.PL. | MED.GEN. | 5 | 9 | 46 | | PL | 1 |
| 1153 | AS.PR.PL. | IGIENA | 5 | 9 | 46 | | PL | 1 |
| 1154 | AS.PR.PL. | MED.GEN. | 4 | 8 | 46 | | PL | 1 |
| 1155 | AS.PR.PL. | MED.GEN. | 5 | 9 | 46 | | PL | 1 |
| 1156 | AS. DEB | RADIOLOG. | | | 12 | | PL | 1 |
| | Cabinet Planificare Familiala ALEXANDRIA | | | | | | | 7 |
| 1157 | MED.SPEC. | MED.GEN. | 5 | 9 | 62 | | S | 1 |
| 1158 | MED.SPEC | MED.GEN. | 5 | 9 | 62 | | S | 1 |
| 1159 | AS.PR.PL | MED.GEN. | 5 | 9 | 46 | | PL | 1 |
| 1160 | AS.PR.PL. | MED.GEN. | 4 | 8 | 46 | | PL | 1 |
| | Cabinet Planificare Familiala VIDELE | | | | | | | 4 |
| 1161 | MEDIC MED. | MED.GEN. | 4 | 8 | 53 | | S | 1 |
| 1162 | AS.PR.PL. | MED.GEN. | 3 | 7 | 46 | | PL | 1 |
| | Centrul de Sanatate Mentala | | | | | | | 2 |

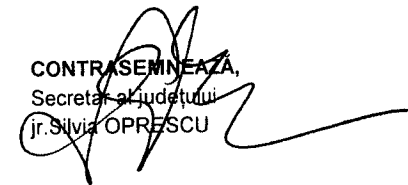
| | | | | | | | | |
|------|------------------------------|--------------------|---|---|----|--|----|---|
| 1163 | MED.SPEC | NEUR-PED | 2 | 5 | 62 | | S | 1 |
| 1164 | MED.SPEC.SEF CENTRU cu deleg | NEURO-PSIH.INFANT. | 5 | 9 | 86 | | S | 1 |
| 1165 | PSIHOLOG practicant | PSIHLOGIE | 3 | 7 | 44 | | S | 1 |
| 1166 | LOG.PR. | LOGOPED | | | 24 | | S | 1 |
| 1167 | AS.PR.PL. | IG.MINT. | 5 | 9 | 46 | | PL | 1 |
| 1168 | AS. DEB | MED.GEN. | | | 12 | | PL | 1 |
| 1169 | AS.PR.PL. | IG.MINT. | 5 | 9 | 46 | | PL | 1 |
| 1170 | STAT | STAT. | 5 | 9 | 39 | | M | 1 |
| 1171 | INGR. | | | | 15 | | G | 1 |
| | | | | | | | | 9 |

| TOTAL POSTURI | NORMAT |
|---------------------------|--------|
| MEDICI | 163 |
| PERSONAL SUPERIOR SANITAR | 31 |
| ASISTENT MEDICALI | 477 |
| PERSONAL AUXILIAR | 341 |
| TESA | 59 |
| MUNCITORI | 100 |
| | 1171 |

PREȘEDINTE,
Adrian Ionuț GÂDEA



CONTRASEMNEAZĂ,
Secretar al județului
jr. Silvia OPRESCU



Direcția coordonare instituții subordonate,
ing. Liliana MAGHERU



Direcția economică, buget-finanțe,
ec. Valentina MELINTESCU



Direcția juridică și administrație publică locală
jr. Paul Stelian LUNGOCI



SE CONFIRMĂ AUTENTICITATEA
PREZENTEI COPII CU ACTUL ORIGINAL
Secretar al județului TELEORMAN
Jr. SILVIA OPRESCU

