

## CONSILIUL JUDEȚEAN TELEORMAN

### HOTĂRÂRE

**privind: modificarea anexei nr.1 și anexei nr.2 la Hotărârea  
Consiliului Județean nr.38 din 23 februarie 2016, cu  
modificările ulterioare**

Consiliul Județean Teleorman, întrunit în ședință ordinară, conform art. 94 alin.(1) din Legea administrației publice locale nr. 215/2001, republicată, cu modificările și completările ulterioare,

***Având în vedere:***

- expunerea de motive nr.9589 din 08 august 2016 a Președintelui Consiliului Județean Teleorman;
- raportul comun de specialitate nr.9590 din 08 august 2016 al Direcției coordonare instituții subordonate și al Direcției economice, buget-finanțe pentru modificarea anexei nr.1 și anexei nr.2 la Hotărârea Consiliului Județean nr.38 din 23 februarie 2016, cu modificările ulterioare;
- adresa nr. 3879 din 18 iulie 2016 a Spitalului de Pneumoftiziologie Roșiorii de Vede;
- nota de fundamentare nr. 3880 din 18 iulie 2016 a Spitalului de Pneumoftiziologie Roșiorii de Vede;
- raportul de avizare al Comisiei de studii și prognoze economico-sociale, buget-finanțe, pentru activități științifice, activități economice, agricultură, învățământ, sănătate, cultură, culte, sport și tineret, precum și pentru protecție socială și al Comisiei pentru administrație publică locală, juridică, apărarea ordinii publice, respectarea drepturilor și libertăților cetățenilor;
- prevederile art. 163 alin.(2), art.169. alin.(1), alin.(2) și alin.(3) lit.a), art.170 alin.(1) lit.f), art.176 și art.181 alin.(1) din Legea nr.95/2006 privind reforma în domeniul sănătății, republicată, cu modificările și completările ulterioare;
- prevederile Ordinului M.S. nr. 1224/2010 privind aprobarea normativelor de personal pentru asistență medicală spitalicească, precum și pentru modificarea și completarea Ordinului M.S.P. nr. 1.778/2006 privind aprobarea normativelor de personal;
- prevederile Ordinului M.S nr.921/2006 pentru stabilirea atribuțiilor comitetului director din cadrul spitalului public;
- prevederile Anexei 22\* din Ordinul M.S nr.834/2011 privind aprobarea Criteriilor pentru clasificarea pe categorii a unităților și subunităților sanitare, stabilirea nivelului de salarizare pe grade pentru personalul cu funcții de conducere, precum și funcțiile care beneficiază de un număr de clase suplimentare față de salariul de bază;
- prevederile Legii nr.53/2003 privind Codul Muncii, republicată cu modificările și completările ulterioare;

- prevederile art.69 alin.(1) lit.a) și alin.(2) lit.c), din Regulamentul de organizare și funcționare al Consiliului Județean Teleorman aprobat prin Hotărârea Consiliului Județean Teleorman nr.80 din 30 mai 2016;

- prevederile art. 91 alin. (1) lit. a) și alin. (2) lit. c), art. 104 alin. (1) lit. a) și alin.(2) lit. a) din Legea nr. 215/2001, republicată, cu modificările și completările ulterioare.

**În temeiul** dispozițiilor art. 97 din Legea administrației publice locale nr. 215/2001, republicată, cu modificările și completările ulterioare.

## HOTĂRĂȘTE:

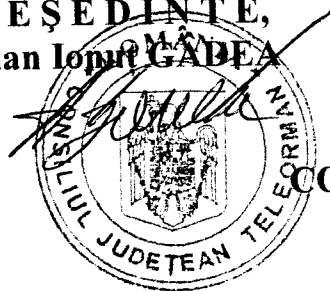
**Art.I.** Anexa nr.1 și Anexa nr.2 la Hotărârea Consiliului Județean Teleorman nr.38 din 23 februarie 2016, privind aprobarea organigramei și statului de funcții ale Spitalului de Pneumoftiziologie Roșiorii de Vede, cu modificările ulterioare, se modifică și se înlocuiesc cu Anexa nr.1 și Anexa nr.2 la prezenta hotărâre.

**Art.II.** Anexele nr.1 și nr.2 fac parte integrantă din prezenta hotărâre.

**Art.III.** Președintele Consiliului Județean Teleorman, prin Direcția coordonare instituții subordonate, asigură punerea în aplicare a prevederilor prezentei hotărâri.

**Art.IV.** Secretarul județului, prin Compartimentul Cancelarie, va comunica actul administrativ instituțiilor interesate, în termenul prevăzut de lege.

**PREȘEDINTE,**  
Adrian Ioniș GÂBEA



**CONTRASEMNEAZĂ**

Secretar al județului  
jr.Silvia OPREȘCU

Direcția coordonare instituții subordonate  
DIRECTOR EXECUTIV,

ing.Liliana MAGHERU

Direcția economică, buget-finanțe  
DIRECTOR EXECUTIV,

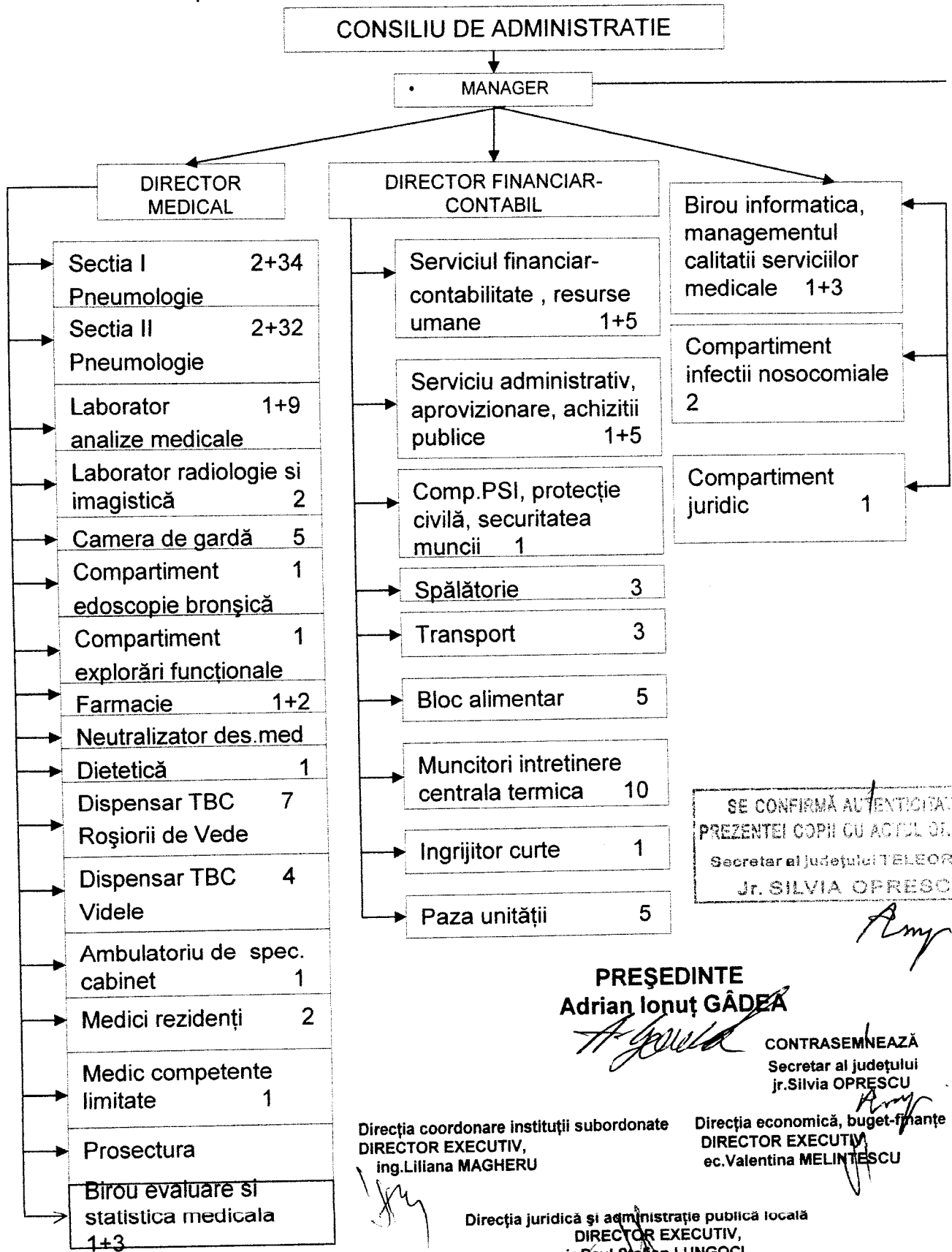
ec.Valentina MELINTESCU

Direcția juridică și administrație publică locală  
DIRECTOR EXECUTIV,  
jr.Paul Stelian LUNGOCI

Alexandria  
Nr. 113 din 30 august 2016

SE CONFIRMĂ AUTENTICITATEA  
PREZENTEI COPII CU ACTUL ORIGINAL  
Secretar al județului TELEORMAN  
Jr. SILVIA OPREȘCU

**ORGANIGRAMA  
Spitalului de Pneumoftiziologie Rosiorii de Vede**



STAT DE FUNCTII

Spitalul de Pneumoftiziologie Rosiorii de Vede

Nr. crt.	Denumirea functiei conform Legii 284/2010	Spec.	Nivel studii	Cuatum post	Gradatia	Clasa de salarizare
0	1	2	3	4	5	6

**Comitet director**

1	Manager	EC	S	1/1	II	88
2	Director medical	PN	S	1/1	II	87
3	Director financiar contabil	EC	S	1/1	II	83

**Sectia pneumologie I = 91 paturi**

4	Medic primar sef sectie	PN	S	1/1	II	86
5	Medic primar	PN	S	1/1	0	72
6	Medic specialist	PN	S	1/1	5	71
7	Medic specialist	PN	S	1/1	1	65
8	As.med.pr, sef sectie	MED	PL	1/1	5	59
9	As.med.pr.	MED	PL	1/1	5	54
10	As.med.pr	MED	PL	1/1	5	55
11	As.med.pr	MED	PL	1/1	5	54
12	As.med.pr	MED	PL	1/1	4	54
13	As.med.pr	MED	PL	1/1	4	54
14	As.med.pr	MED	PL	1/1	4	54
15	As.med.pr	MED	PL	1/1	4	53
16	As.med.pr	MED	PL	1/1	4	53
17	As.med.pr	MED	PL	1/1	3	53
18	As.med.pr	MED	PL	1/1	3	53
19	As.med.pr.	MED	PL	1/1	4	53
20	As.med.pr.	MED	PL	1/1	3	49
21	Sora med.pr.	MED	M	1/1	5	50
22	Sora med.pr.	MED	M	1/1	5	50
23	Infirmiera		GEN	1/1	5	23
24	Infirmiera		GEN	1/1	5	23
25	Infirmiera		GEN	1/1	5	23
26	Infirmiera		GEN	1/1	3	21
27	Infirmiera		GEN	1/1	5	23
28	Infirmiera debutanta		GEN	1/1	1	23
29	Infirmiera		GEN	1/1	2	14
30	Infirmiera		GEN	1/1	0	14
31	Infirmiera		GEN	1/1	0	14

32	Infirmiera		GEN	1/1	0	14
33	Ingrijit.curatenie		GEN	1/1	4	20
34	Ingrijit.curatenie		GEN	1/1	5	21
35	Ingrijit.curatenie		GEN	1/1	5	21
36	Ingrijit.curatenie		GEN	1/1	5	21
37	Ingrijit.curatenie		GEN	1/1	1	15
38	Ingrijit.curatenie		GEN	1/1	0	12
39	Ingrijit.curatenie		GEN	1/1	0	12
<b>Sectia pneumologie II = 90 paturi</b>						
40	Medic pr.sef sectie	PN	S	1/1	11	86
41	Medic primar	PN	S	1/1	5	81
42	Medic primar	PN	S	1/1	4	80
43	Medic specialist	PN	S	1/1	1	65
44	Medic specialist	PN	S	1/1	3	69
45	As.med.pr, sef sectie	MED	PL	1/1	5	59
46	As.med.pr.	MED	PL	1/1	4	54
47	As.med.pr.	MED	PL	1/1	5	55
48	As.med.pr.	MED	PL	1/1	4	54
49	As.med.pr.	MED	PL	1/1	5	55
50	As.med.pr.	MED	PL	1/1	4	54
51	As.med.pr.	MED	S	1/1	4	59
52	As.med.pr.	MED	PL	1/1	4	54
53	As.med.pr.	MED	S	1/1	5	60
54	As.med.pr.	MED	PL	1/1	5	55
55	As.med.pr.	MED	PL	1/1	3	53
56	As.med.pr.	MED	S	1/1	4	59
57	As.med.pr.	MED	PL	1/1	5	55
58	As.med.pr.	MED	PL	1/1	3	53
59	Infirmiera		GEN	1/1	5	23
60	Infirmiera		GEN	1/1	5	23
61	Infirmiera		GEN	1/1	5	23
62	Infirmiera		GEN	1/1	5	23
63	Infirmiera		GEN	1/1	2	19
64	Infirmiera debutanta		GEN	1/1	0	14
65	Infirmiera		GEN	1/1	0	14
66	Infirmiera		GEN	1/1	0	14
67	Ingrijit.curatenie		GEN	1/1	5	21
68	Ingrijit.curatenie		GEN	1/1	5	21
69	Ingrijit.curatenie		GEN	1/1	3	19
70	Ingrijit.curatenie		GEN	1/1	5	21
71	Ingrijit.curatenie		GEN	1/1	3	19
72	Ingrijit.curatenie		GEN	1/1	3	19
73	Ingrijit.curatenie		GEN	1/1	0	12
<b>Camera de garda</b>						

74	As.med.pr	MED	PL	1/1	3	53
75	As.med.pr	MED	PL	1/1	2	51
76	As.med.pr	MED	PL	1/1	1	49
77	Ingrijit.curatenie		GEN	1/1	0	12
78	Ingrijit.curatenie		GEN	1/1	0	12
<b>Laborator analize medicale</b>						
79	Sef lab.analize medic/chimist	LAB	S	1/1	11	86
80	Medic specialist laborator	LAB	S	1/1	3	69
81	Chimist pr. cu gestiune	LAB	S	1/1	5	65
82	Chimist pr.	LAB	S	1/1	5	63
83	As.lab.pr.	LAB	PL	1/1	5	55
84	As.lab.pr.	LAB	PL	1/1	3	53
85	As.lab.pr.	LAB	PL	1/1	3	53
86	As.lab.pr.	LAB	PL	1/1	3	53
87	Infirmiera		GEN	1/1	3	21
88	Ingrijit.curatenie		GEN	1/1	0	12
<b>Laborator radiologie si imagistica</b>						
89	As.pr.radiologie	RAD	PL	1/1	4	54
90	As.pr.radiologie	RAD	PL	1/1	3	53
<b>Compartiment explorari functionale</b>						
91	As.med.pr.	MED	PL	1/1	5	55
<b>Compartiment endoscopie bronșica</b>						
92	As.med.pr.	MED	PL	1/1	3	53
<b>Farmacie</b>						
93	Farm. sef sectie	FARM	S	1/1	3	62
94	As.farm.pr	FARM	PL	1/1	5	55
95	As.farm.pr	FARM	PL	1/1	5	55
<b>Neutralizator deseuri medicale</b>						
<b>Prosectura</b>						
	Medic primar	AN.PAT	S	1/2	0	72
<b>Compartiment dietetica</b>						
96	As.med.pr.	MED	PL	1/1	3	53
<b>Compartiment infectii nosocomiale</b>						
97	As.med.pr.igiena	IGIE	PL	1/1	5	55
98	Infirmiera agent D.D.D.		GEN	1/1	5	23
<b>Dispensar TBC Rosiorii de Vede</b>						
99	Medic primar	PN	S	1	5	81
100	Medic primar	PN	S	1/1	3	79
101	As.med.pr.	MED	PL	1/1	5	55
102	As.med.pr.	MED	PL	1/1	5	55
103	As.med.pr.	MED	PL	1/1	3	53
104	As.pr.radiologie	RAD	PL	1/1	3	53
105	Ingrijit.curatenie		GEN	1/1	5	21

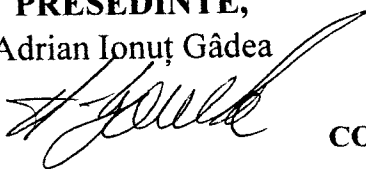
<b>Dispensar TBC Videle</b>						
106	Medic specialist	PN	S	1/1	5	71
107	As.med.pr.	MED	M	1/1	5	53
108	As.med.pr.	MED	PL	1/1	5	55
109	As.med.	MED	PL	1/1	3	53
<b>Ambulatoriu integrat cu cabinete in specialitatea: cabinet pneumologie</b>						
110	Medic primar	PN	S	1/2	0	72
<b>Medici rezidenti</b>						
111	Medic rezident an I	PN	S	1/1	0	55
112	Medic rezident an I	PN	S	1/1	0	55
<b>Birou evaluare si statistica medicala</b>						
113	Sef birou	MED	S	1/1	0	55
114	Farm.specialist	FARMS	S	1/1	2	60
115	Statistician med.pr.	MED	M	1/1	5	50
116	As.med.pr.	MED	PL	1/1	3	53
<b>Medici</b>						
117	Medic competente limitate	MG	S	1/1	0	31
<b>Spalatorie</b>						
118	Spalatoarea cu gestiune		GEN	1/1	5	22
119	Spalatoarea		GEN	1/1	5	21
120	Spalatoarea		GEN	1/1	3	19
<b>Birou informatica, statistica medicala, management calitate serv.med.</b>						
121	Sef birou	INF	S	1/1	II	73
122	Economist II	EC	S	1/1	3	29
123	Jurist	JR.	S	1/1	5	57
124	Medic specialist	MED	S	1/1	0	62
<b>Serviciu financiar-contabilitate, resurse umane</b>						
125	Sef serviciu	EC	S	1/1	II	76
126	Economist IA	EC	S	1/1	5	57
127	Economist I	EC	S	1/1	5	47
128	Contabil I A		M	1/1	5	31
129	Economist I A	EC	S	1/1	5	57
130	Referent IA		M	1/1	5	31
<b>Compartiment juridic</b>						
131	Consilier juridic I A	JR.	S	1/1	5	57
<b>Serviciu Administrativ, aprovizionare, achizitii publice, PSI</b>						
132	Sef serviciu	EC	S	1/1	II	76
133	Jurist I A	JR.	S	1/1	5	57
134	Referent de specialitate III	EC	S	1/1	4	41
135	Functionar		M	1/1	5	22
136	Merceolog IA		M	1/1	5	31
137	Magaziner		M	1/1	5	22
<b>Compartiment PSI, protectie civila, securitatea muncii</b>						
138	Inginer I A		S	1/1	4	56

	Transport					
139	Muncitor III (sofer)			1/1	5	19
140	Muncitor III (sofer)			1/1	5	19
141	Muncitor III (sofer)			1/1	0	10
<b>Paza unitatii</b>						
142	Paznic			1/1	4	20
143	Paznic			1/1	5	21
144	Paznic			1/1	4	20
145	Paznic			1/1	0	12
146	Paznic			1/1	0	12
<b>Bloc alimentar si prepararea hranei</b>						
147	Muncitor II (bucatar)			1/1	5	21
148	Muncitor II (bucatar)			1/1	5	19
149	Muncitor II (bucatar)			1/1	4	18
150	Muncitor nec.I (bucatarie)			1/1	5	14
151	Muncitor II (bucatar)			1/1	5	19
<b>Intretinere, cladiri, reparatii</b>						
152	Muncitor III (foclist)			1/1	5	19
153	Muncitor III (instalator)			1/1	5	19
154	Muncitor III (electrician)			1/1	5	19
155	Muncitor III (foclist)			1/1	5	19
156	Muncitor III (lacatus mecanic)			1/1	4	18
157	Muncitor III (foclist, inst. canal)			1/1	5	19
158	Muncitor III (foclist)			1/1	5	19
159	Muncitor III (instalator)			1/1	0	19
160	Muncitor IV (liftier)			1/1	0	8
161	Muncitor III (lacatus)			1/1	5	19
162	Muncitor nec.I			1/1	5	14

TOTAL

162

**PRESEDINTE,**  
Adrian Ionuț Gâdea



**CONTRASEMNEAZĂ,**

Secretar al județului

jr.Silvia OPRESCU,



**DIRECTOR EXECUTIV,**

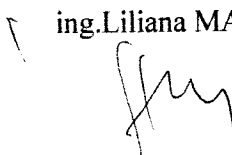
Direcția economică, buget-finanțe

ec.Valentina Melintescu

**DIRECTOR EXECUTIV,**

Direcția coordonare instituții subordonate

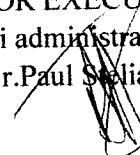
ing.Liliana MAGHERU



**DIRECTOR EXECUTIV,**

Direcția juridică și administrație publică locală

jr.Paul Stelian Lungoci



SE CONFIRMĂ AUTENTICITATEA  
PREZENTEI COPII CU ACTUL ORIGINAL  
Secretar al județului TELEORMAN  
Jr. SILVIA OPRESCU

