

ROMÂNIA

CONSILIUL JUDEȚEAN TELEORMAN

HOTĂRÂRE

privind: aprobarea organigramei și a statului de funcții ale Spitalului de Pneumoftiziologie Roșiorii de Vede

Consiliul Județean Teleorman, întrunit în ședință ordinară, conform art. 94 alin. (1) din Legea administrației publice locale nr. 215/2001, republicată, cu modificările și completările ulterioare,

Având în vedere:

- expunerea de motive nr.12061 din 14 septembrie 2015 a Președintelui Consiliului Județean Teleorman;
- raportul comun de specialitate nr. 12062 din 14 septembrie 2015 al Direcției coordonare instituții subordonate și al Direcției economice, buget-finanțe privind aprobarea organigramei și a statului de funcții ale Spitalului de Pneumoftiziologie Roșiorii de Vede;
- adresa nr.3060/2015 a Spitalului de Pneumoftiziologie Roșiorii de Vede;
- adresa nr.9027 din 18 august 2015 a Direcției coordonare instituții subordonate;
- raportul de avizare al Comisiei de studii și prognoze economico-sociale, buget-finanțe, pentru activități științifice, activități economice, agricultură, învățământ, sănătate, cultură, culte, sport și tineret, precum și pentru protecție socială și al Comisiei pentru administrație publică locală, juridică, apărarea ordinii publice, respectarea drepturilor și libertăților cetățenilor;
- prevederile art.170 alin.(1) lit.f), art.171, art.176 alin.(1) și art.181 alin.(1) din Legea nr.95/2006 privind reforma în domeniul sănătății, republicată cu modificările și completările ulterioare;
- prevederile Ordinului M.S. nr. 1224/2010 privind aprobarea normativelor de personal pentru asistență medicală spitalicească, precum și pentru modificarea și completarea Ordinului M.S.P. nr. 1.778/2006 privind aprobarea normativelor de personal;
- prevederile Ordinului M.S. nr. 916/2006 privind aprobarea Normelor de supraveghere, prevenire și control al infecțiilor nosocomiale în unitățile sanitare;
- prevederile Ordinului M.S. nr.39/2008 privind reorganizarea ambulatoriului de specialitate al spitalului;

- prevederile Ordinului nr.975/1.10.2012 privind organizarea structurii de management al calității serviciilor medicale în cadrul unităților sanitare cu paturi din rețeaua Ministerului Sănătății și a autorităților administrației publice locale;
- prevederile art. 91 alin. (1) lit. a) și alin. (2) lit. c), art. 104 alin. (1) lit. a) și alin.(2) lit. a) din Legea nr. 215/2001, republicată, cu modificările și completările ulterioare.

În temeiul dispozițiilor art. 97 din Legea administrației publice locale nr. 215/2001, republicată, cu modificările și completările ulterioare.

HOTĂRĂȘTE:

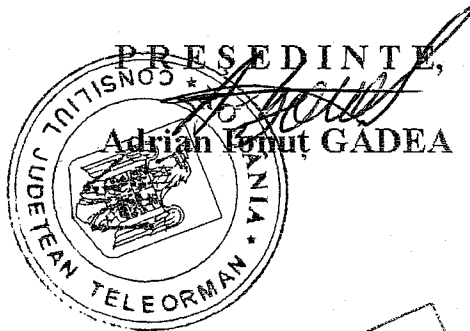
Art.1. – Se aprobă organigrama și statul de funcții ale Spitalului de Pneumoftiziologie Roșiori de Vede, conform anexelor nr. 1 - 2.

Art.2. – Anexele nr. 1 - 2 fac parte integrantă din prezenta hotărâre.

Art.3. – La data intrării în vigoare a prezentei hotărâri, Hotărârea Consiliului Județean Teleorman nr.196 din 17 decembrie 2013 privind aprobarea organigramei și a statului de funcții ale Spitalului de Pneumoftiziologie Roșiori de Vede cu modificările și completările ulterioare, își încetează aplicabilitatea.

Art.4. – Președintele Consiliului Județean Teleorman, prin Direcția economică, buget-finanțe și Direcția coordonare instituții subordonate, asigură punerea în aplicare a prevederilor prezentei hotărâri.

Art.5. – Secretarul județului, prin Compartimentul Cancelarie, va comunica actul administrativ instituțiilor interesate, în termenul prevăzut de lege.

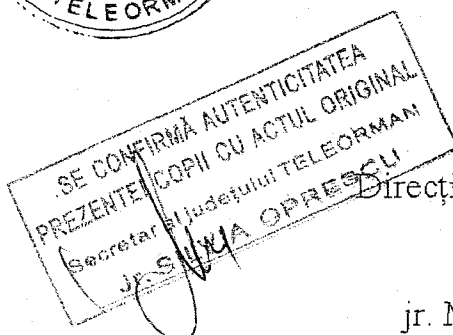


Director executiv,
ec. Valentina Melintescu

Director executiv,
ing. Liliana Magheru

Alexandria,
Nr. 146 din 23 Septembrie 2015

CONTRĂSEMNEAZĂ
Secretar al județului,
jr. Silvia Opreșcu

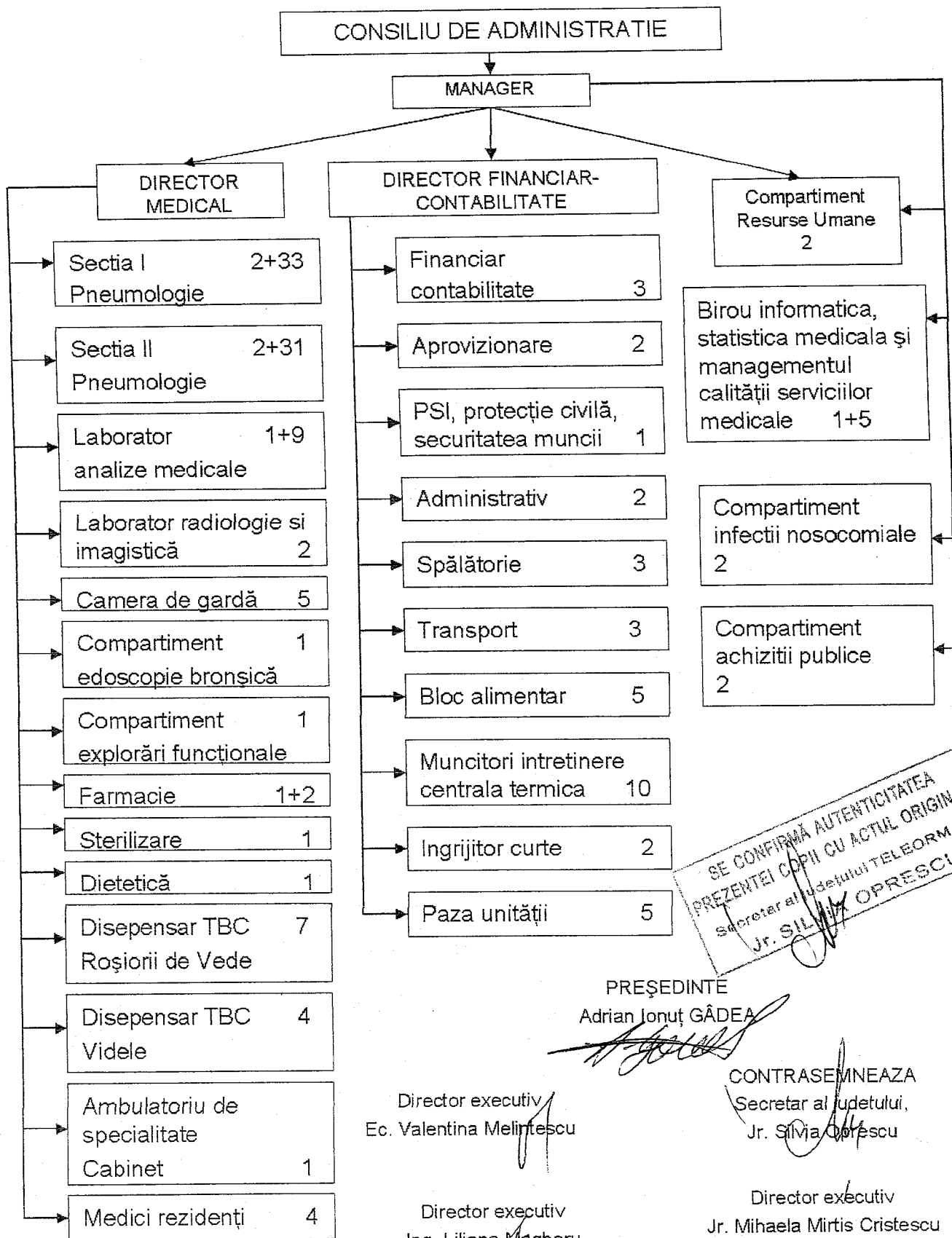


Direcția Juridică și Administrație
Publică Locală
Director executiv,
jr. Mirtis Mihaela Cristescu

CONSILIUL JUDETEAN TELEORMAN

Anexa nr.1 la
Hotarea nr. 16 din 23 septembrie 2015

ORGANIGRAMA Spitalului de Pneumoftiziologie Roșiorii de Vede



SE CONFIRMĂ AUTENTICITATEA
PREZENTEI COPII CU ACTUL ORIGINAL
Secretar al Județului TELEORMAN
Jr. SILVIA OPRESCU

PREȘEDINTE

Adrian Ionuț GÂDEA

Director executiv
Ec. Valentina Melintescu

CONTRASEMNEAZA
Secretar al Județului,
Jr. SILVIA Opreșcu

Director executiv
Ing. Liliana Magheru

Director executiv
Jr. Mihaela Mirtis Cristescu

STAT DE FUNCTII

Spitalul de Pneumoftiziologie Rosiorii de Vede

Nr. crt.	Denumirea functiei conform Legii 284/2010	Spec.	Nivel studii	Cuquantum post	Gradatia	Clasa de salarizare
0	1	2	3	4	5	6
Comitet director						
1	Manager	EC	S	1	II	88
2	Director medical	PN	S	1	II	87
3	Director financiar contabil	EC	S	1	II	83
Sectia pneumologie I = 91 paturi						
4	Medic primar sef sectie	PN	S	1	II	86
5	Medic primar	PN	S	1	0	72
6	Medic specialist	PN	S	1	5	71
7	As.med.pr.sef sectie	MED	PL	1	5	59
8	As.med.pr	MED	PL	1	4	54
9	As.med.pr	MED	PL	1	5	55
10	As.med.pr	MED	PL	1	4	54
11	As.med.pr	MED	PL	1	4	54
12	As.med.pr	MED	PL	1	4	54
13	As.med.pr	MED	PL	1	4	54
14	As.med.pr	MED	PL	1	3	53
15	As.med.pr	MED	PL	1	3	53
16	As.med.pr	MED	PL	1	3	53
17	As.med.pr	MED	PL	1	3	53
18	As.med.pr	MED	PL	1	3	53
19	As.med.pr	MED	PL	1	2	49
20	Sora med.pr.	MED	M	1	5	50
21	Sora med.pr.	MED	M	1	5	50
22	Infirmiera		GEN	1	5	23
23	Infirmiera		GEN	1	5	23
24	Infirmiera		GEN	1	5	23
25	Infirmiera		GEN	1	3	21
26	Infirmiera		GEN	1	5	23
27	Infirmiera		GEN	1	5	23
28	Infirmiera		GEN	1	0	14
29	Infirmiera		GEN	1	0	14
30	Infirmiera		GEN	1	0	14
31	Infirmiera		GEN	1	0	14

32	Ingrijit.curatenie		GEN	1	4	20
33	Ingrijit.curatenie		GEN	1	5	21
34	Ingrijit.curatenie		GEN	1	5	21
35	Ingrijit.curatenie		GEN	1	5	21
36	Ingrijit.curatenie		GEN	1	1	15
37	Ingrijit.curatenie		GEN	1	0	12
38	Ingrijit.curatenie		GEN	1	0	12
Sectia pneumologie II = 90 paturi						
39	Medic.pr.sef sectie	PN	S	1	II	86
40	Medic primar	PN	S	1	5	81
41	Medic primar	PN	S	1	4	80
42	Medic Specialist	PN	S	1	2	67
43	As.med.pr.sef sectie	MED	PL	1	5	59
44	As.med.pr.	MED	PL	1	4	54
45	As.med.pr.	MED	PL	1	5	55
46	As.med.pr.	MED	PL	1	4	54
47	As.med.pr.	MED	PL	1	5	55
48	As.med.pr.	MED	PL	1	4	54
49	As.med.pr.	MED	S	1	4	59
50	As.med.pr.	MED	PL	1	4	54
51	As.med.pr.	MED	S	1	5	60
52	As.med.pr.	MED	PL	1	5	55
53	As.med.pr.	MED	PL	1	3	53
54	As.med.pr.	MED	S	1	3	58
55	As.med.pr.	MED	PL	1	5	55
56	As.med.pr.	MED	PL	1	3	53
57	Infirmiera		GEN	1	5	23
58	Infirmiera		GEN	1	5	23
59	Infirmiera		GEN	1	5	23
60	Infirmiera		GEN	1	5	23
61	Infirmiera		GEN	1	2	19
62	Infirmiera		GEN	1	0	14
63	Infirmiera		GEN	1	0	14
64	Infirmiera		GEN	1	0	14
65	Ingrijit.curatenie		GEN	1	5	21
66	Ingrijit.curatenie		GEN	1	5	21
67	Ingrijit.curatenie		GEN	1	3	19
68	Ingrijit.curatenie		GEN	1	5	21
69	Ingrijit.curatenie		GEN	1	3	19
70	Ingrijit.curatenie		GEN	1	3	19
71	Ingrijit.curatenie		GEN	1	0	12
Camera de garda						
72	As.med.pr	MED	PL	1	3	53
73	As.med.pr	MED	PL	1	2	51
74	As.med.pr	MED	PL	1	1	49
75	Ingrijit.curatenie		GEN	1	0	12

76	Ingrijit.curatenie		GEN	1	0	12
Laborator analize medicale						
77	Sef lab.analize medic/chimist	LAB	S	1	11	86
78	Medic specialist laborator	LAB	S	1	3	69
79	Chimist pr. cu gestiune	LAB	S	1	5	65
80	Chimist pr. cu gestiune	LAB	S	1	5	63
81	As.lab.pr.	LAB	PL	1	5	55
82	As.lab.pr.	LAB	PL	1	3	53
83	As.lab.pr.	LAB	PL	1	3	53
84	As.lab.pr.	LAB	PL	1	3	53
85	Infirmiera		GEN	1	3	21
86	Ingrijit.curatenie		GEN	1	0	12
Laborator radiologie si imagistica						
87	As.pr.radiologie	RAD	PL	1	4	54
88	As.pr.radiologie	RAD	PL	1	3	53
Compartiment endoscopie bronsica						
89	As.med.	MED	PL	1	0	44
Compartiment explorari functionale						
90	As.med.	MED	PL	1	0	44
Farmacie						
91	Farm.sef sectie	FARM	S	1	5	64
92	As.farm.pr	FARM	PL	1	5	55
93	As.farm.pr	FARM	PL	1	5	55
Sterilizare						
	Medic primar	AN.PA T	S	1/2	0	72
Compartiment dietetica						
94	As.med.pr.	MED	PL	1	3	53
Compartiment infectii nosocomiale						
95	As.med.pr.igiene	IGIE	PL	1	5	55
96	Infirmiera agent D.D.D.		GEN	1	5	23
Dispensar TBC Rosiorii de Vede						
97	Medic primar	PN	S	1	5	81
98	Medic primar	PN	S	1	3	79
99	As.med.pr.	MED	PL	1	5	55
100	As.med.pr.	MED	PL	1	5	55
101	As.med.pr.	MED	PL	1	3	53
102	As.pr.radiologie	RAD	PL	1	3	53
103	Ingrijit.curatenie		GEN	1	5	21
Dispensar TBC Videle						
104	Medic specialist	PN	S	1	5	71
105	As.med.pr.	MED	M	1	5	53
106	As.med.pr.	MED	PL	1	5	55
107	As.pr.laborator	MED	PL	1	0	46

Ambulatoriu integrat cu cabinete in specialitate

108	Medic primar	PN	S	1/2	0	72
109	As.med.pr.	MED	PL	1	0	46

Medici rezidenti

110	Medic rezident an IV	PN	S	1	0	55
111	Medic rezident an IV	PN	S	1	0	55
112	Medic rezident an IV	PN	S	1	2	60
113	Farmacist rezident an III	FARM.	S	1	3	57

Spalatorie

114	Spalatoreasa cu gestiune		GEN	1	5	22
115	Spalatoreasa		GEN	1	5	21
116	Spalatoreasa		GEN	1	3	19

Birou informatica, statistica medicala, management calitate serv.med.

117	Sef birou	INF	S	1	II	73
118	Economist debutant	EC	S	1	0	24
119	Jurist	JR.	S	1	0	33
120	Medic specialist	MED	S	1	0	62
121	Statistician med.pr.	MED	M	1	5	50
122	As.med.pr.	MED	PL	1	3	53

Runos

123	Economist I A	EC	S	1	5	57
124	Referent IA		M	1	5	31

Achizitii publice

125	Jurist IA	JR.	S	1	5	57
126	Referent de specialitate III	EC	S	1	4	41

Financiar - contabilitate

127	Economist IA	EC	S	1	5	57
128	Economist I	EC	S	1	5	47
129	Contabil I A		M	1	5	31

Compartiment PSI, protectie civila, securitatea muncii

130	Inginer I A		S	1	4	56
-----	-------------	--	---	---	---	----

Administrativ

131	Administrator I		M	1	0	15
132	Functionar		M	1	5	22

Aprovizionare

133	Merceolog IA		M	1	5	31
134	Magaziner		M	1	5	22

Transport

135	Muncitor III (sofer)			1	5	19
136	Muncitor III (sofer)			1	5	19
137	Muncitor III (sofer)			1	0	10

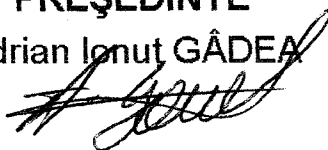
Paza unitatii

138	Paznic			1	4	20
139	Paznic			1	5	21
140	Paznic			1	4	20

141	Paznic			1	0	12
142	Paznic			1	0	12
Bloc alimentar si prepararea hranei						
143	Muncitor II (bucatar)			1	5	21
144	Muncitor II (bucatar)			1	5	19
145	Muncitor II (bucatar)			1	4	18
146	Muncitor nec.I (bucatarie)			1	5	14
147	Muncitor II (bucatar)			1	5	19
Intretinere, cladiri, reparatii						
148	Muncitor III (foclist)			1	5	19
149	Muncitor III (instalator)			1	5	19
150	Muncitor III (electrician)			1	5	19
151	Muncitor III (foclist)			1	5	19
152	Muncitor III (lacatus mecanic)			1	4	18
153	Muncitor III (foclist, inst. canal)			1	5	19
154	Muncitor III (foclist)			1	0	10
155	Muncitor III (instalator)			1	0	19
156	Muncitor IV (liftier)			1	0	8
157	Muncitor III (lacatus)			1	0	10
Ingrijitor curte						
158	Muncitor nec.I			1	5	14
159	Muncitor nec.I			1	1	6
TOTAL				159		

PREȘEDINTE

Adrian Ionut GÂDEA

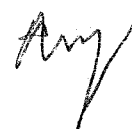


CONTRASEMNEAZA,
Secretar al judetului,
jr. Silvia Oprescu

Director executiv
ec. Valentina Melintescu

Director executiv,
ing. Liliana Magheru

Director executiv,
jr. Mirtis Mihaela Cristescu



SE CONFIRMĂ AUTENTICITATEA
PREZENTEI COPII CU ACTUL ORIGINAL
Secretar al judetului TELEORMAN
Jr. SILVIA OPRESCU