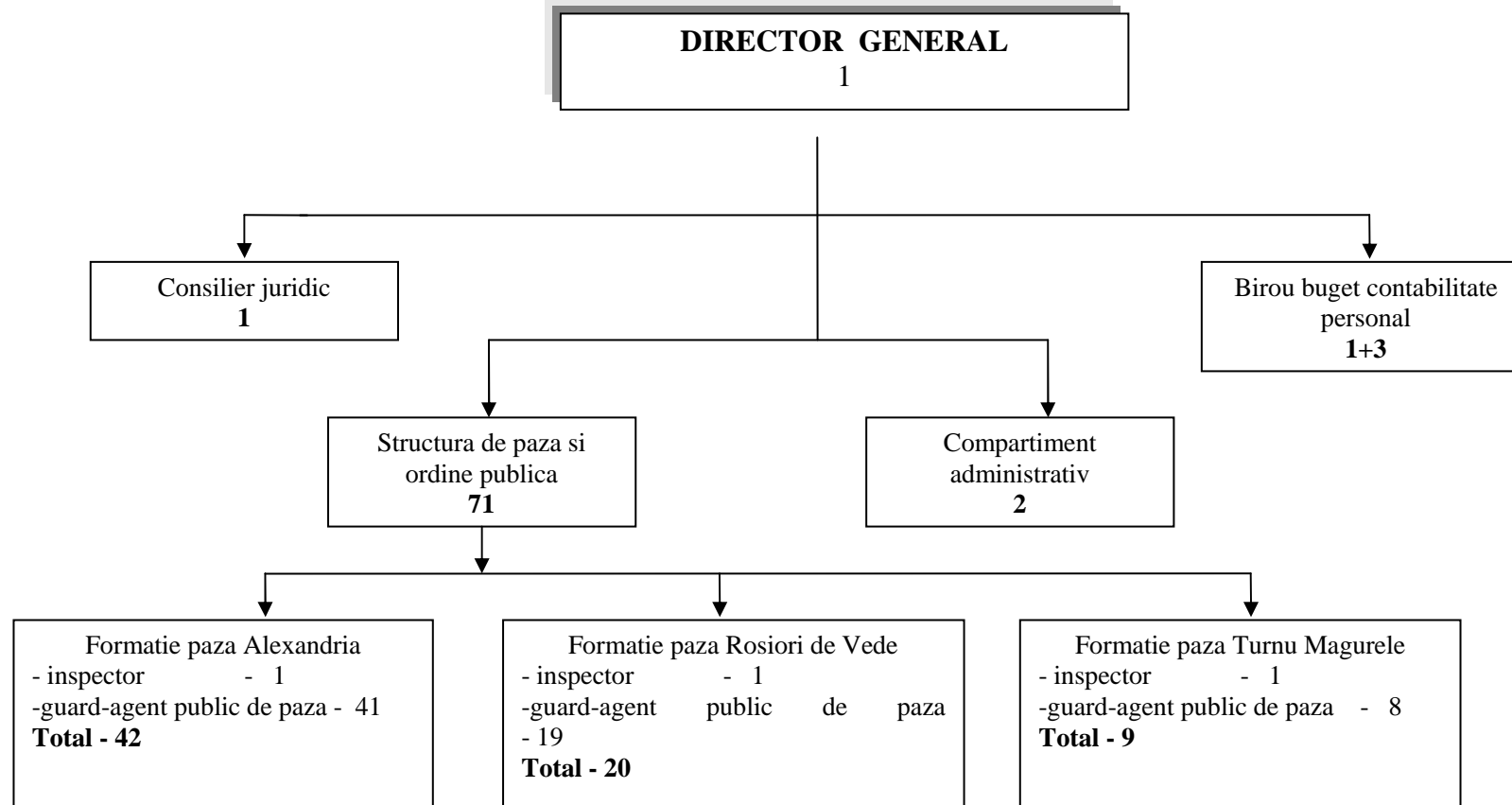


**ORGANIGRAMA  
DIRECTIEI GENERALE DE PAZA A JUDETULUI TELEORMAN,  
pentru anul 2012**

SITUAȚIA ACTUALĂ		
din care:		
TOTAL	Conducere	Execuție
80	2	78

SITUAȚIA PROPUȘĂ		
din care:		
TOTAL	Conducere	Execuție
79	2	77



**PREȘEDINTE**  
Liviu Nicolae Dragnea

**CONTRASEMNEAZĂ**  
Secretar al județului,  
Silvia Oprescu