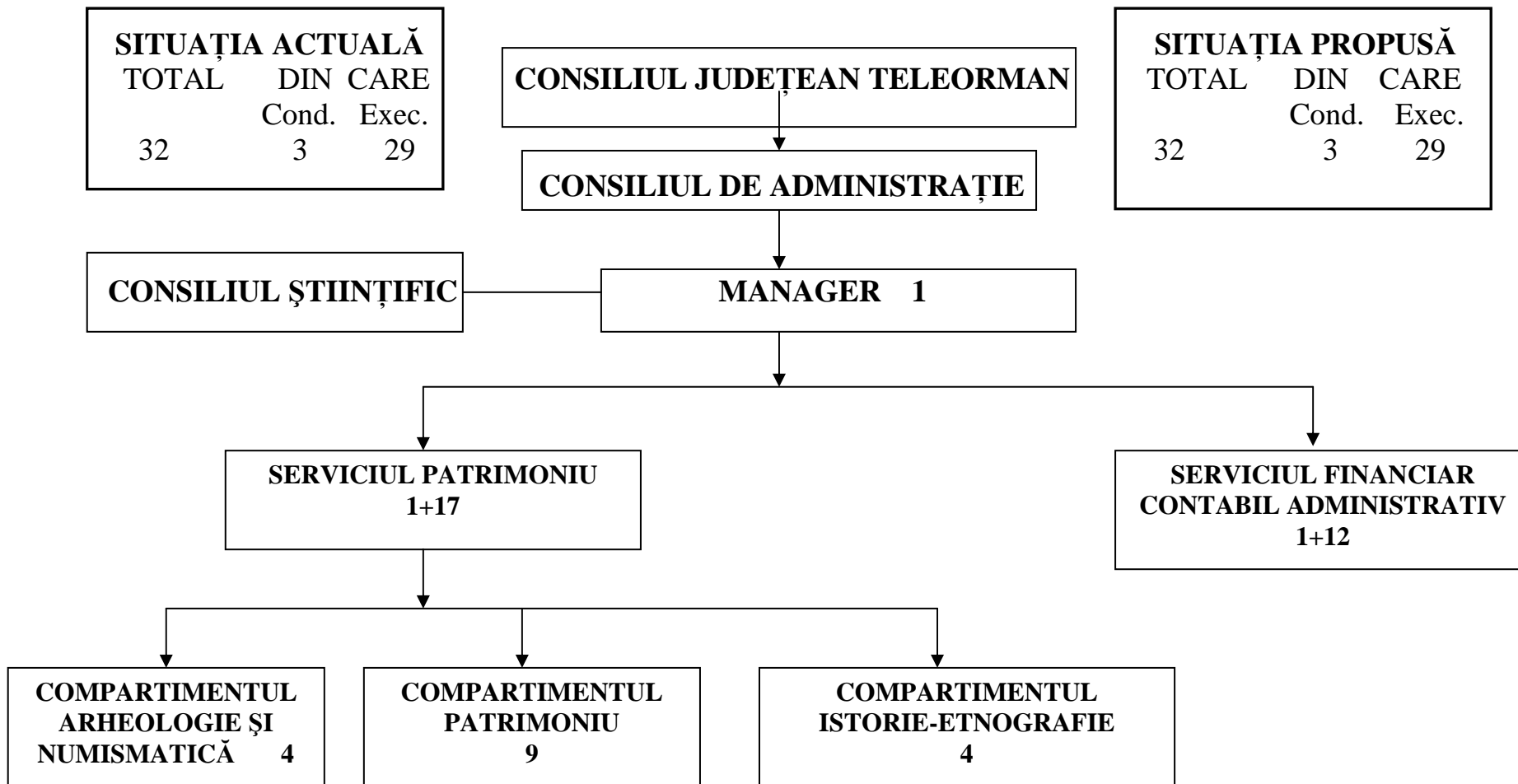


ORGANIGRAMA
Muzeului Județean Teleorman, pentru anul 2011



SITUAȚIA ACTUALĂ		
TOTAL	DIN CARE	
	Cond.	Exec.
32	3	29

CONSILIUL JUDEȚEAN TELEORMAN

SITUAȚIA PROPUȘĂ		
TOTAL	DIN CARE	
	Cond.	Exec.
32	3	29

CONSILIUL DE ADMINISTRAȚIE

CONSILIUL ȘTIINȚIFIC

MANAGER 1

**SERVICIUL PATRIMONIU
1+17**

**SERVICIUL FINANCIAR
CONTABIL ADMINISTRATIV
1+12**

**COMPARTIMENTUL
ARHEOLOGIE ȘI
NUMISMATICĂ 4**

**COMPARTIMENTUL
PATRIMONIU
9**

**COMPARTIMENTUL
ISTORIE-ETNOGRAFIE
4**

PREȘEDINTE
Liviu Nicolae Dragnea

CONTRASEAMNEAZĂ
Secretar al județului,
jr. Silvia Oprescu