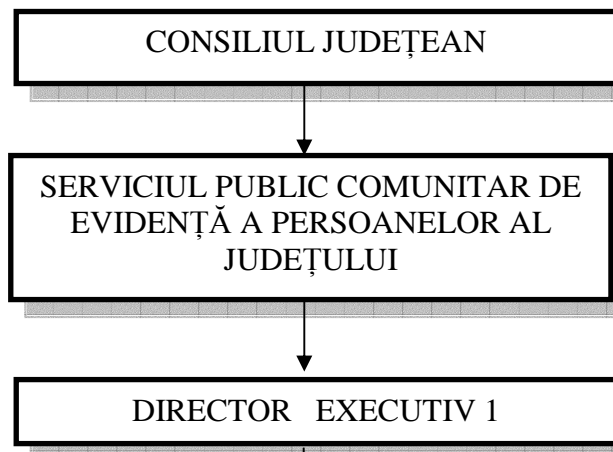


ORGANIGRAMA

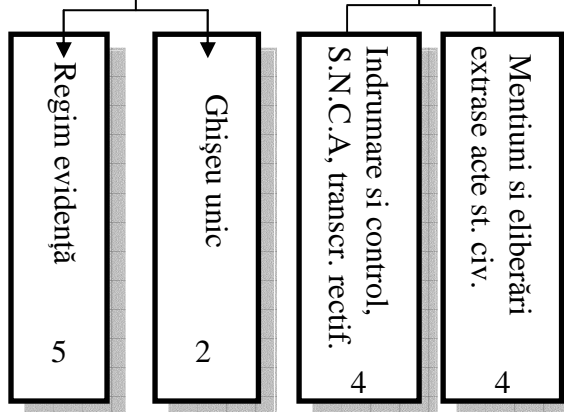
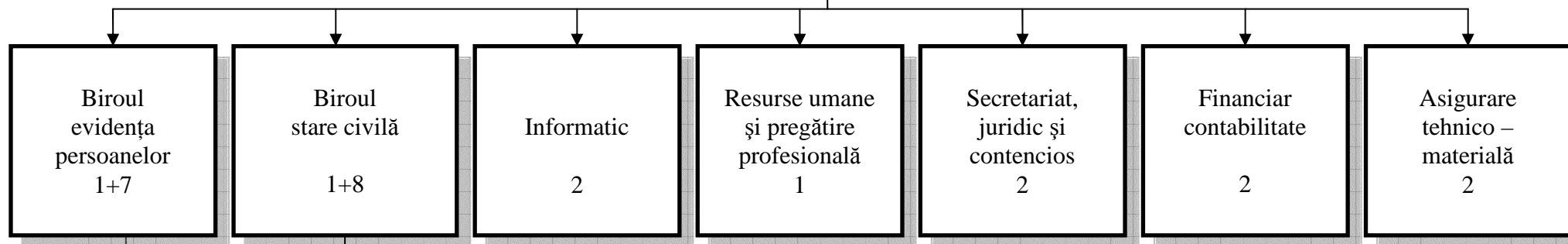
Serviciului Public Comunitar de Evidență a Persoanelor al Județului Teleorman,
pentru anul 2011

ANEXA nr. 1
la Hotărârea nr. 120
din 28 octombrie 2011

SITUAȚIA ACTUALĂ			
Personal	Total	Conducere	Execuție
Director executiv	1	1	
Evidența persoanelor	6		6
Informatic	1		1
Biroul stare civilă	6	1	5
Resurse umane și pregătire profesională	1		1
Secretariat, juridic și contencios	1		1
Financiar-contabilitate	2		2
Asigurare tehnico-materială	2		2
TOTAL	20	2	18



SITUAȚIA PROPUȘĂ			
Personal	Total	Conducere	Execuție
Director executiv	1	1	
Biroul evidența persoanelor	8	1	7
Biroul stare civilă	9	1	8
Informatic	2		2
Resurse umane și pregătire profesională	1		1
Secretariat, juridic și contencios	2		2
Financiar contabilitate	2		2
Asigurare tehnico-materială	2		2
TOTAL	27	3	24



PRESEDINTE

Liviu Nicolae Dragnea

Contrasemnează

Secretar al județului

Silvia Opreșcu