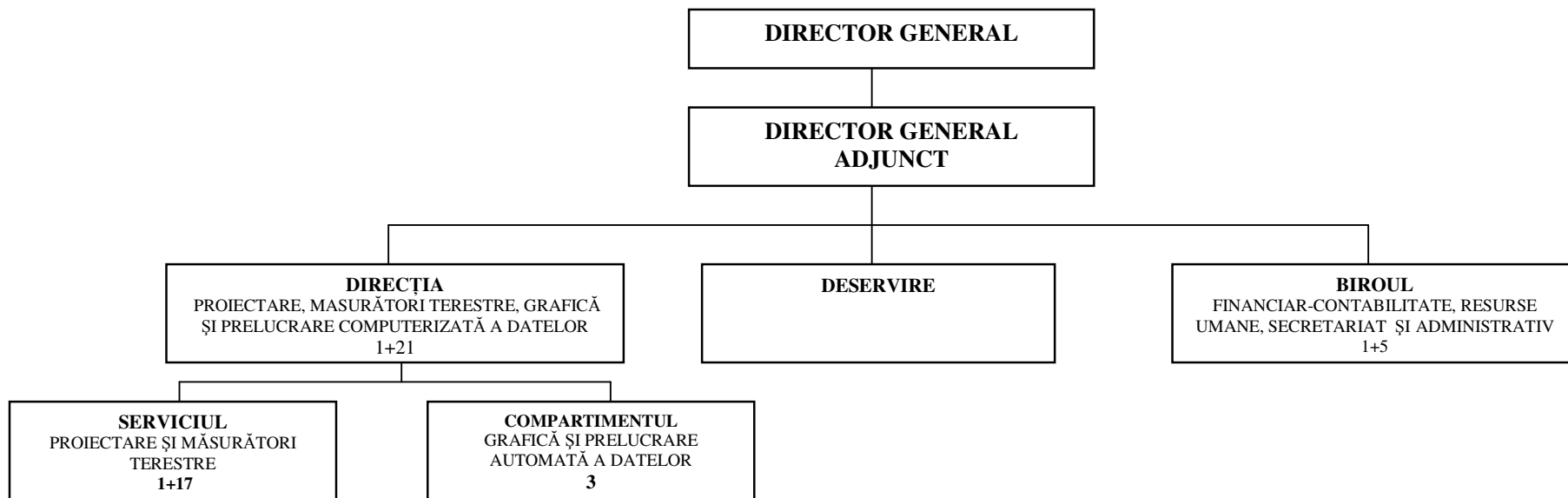


**ORGANIGRAMA
DIRECȚIEI GENERALE DE SERVICII**



Situatia actuală

PERSONAL	TOTAL	FUNCTII		
		CONDUCERE	EXECUTIE	DESERVIRE
DIRECTOR GENERAL	1	1	-	-
DIRECTOR GENERAL ADJUNCT	1	1	-	-
BI DIRECȚIA PROIECTARE, MĂSURĂTORI TERESTRE, GRAFICĂ ȘI PRELUCRARE COMPUTERIZATĂ A DATELOR	22	2	20	-
BIROUL FINANCIAR-CONTABILITATE, RESURSE UMANE, SECRETARIAT ȘI ADMINISTRATIV	6	1	5	-
DESERVIRE	1	-	-	1
TOTAL	31	5	25	1

Situatia propusă

PERSONAL	TOTAL	FUNCTII		
		CONDUCERE	EXECUTIE	DESERVIRE
DIRECTOR GENERAL	1	1	-	-
DIRECTOR GENERAL ADJUNCT	1	1	-	-
BI DIRECȚIA PROIECTARE, MĂSURĂTORI TERESTRE, GRAFICĂ ȘI PRELUCRARE COMPUTERIZATĂ A DATELOR	22	2	20	-
BIROUL FINANCIAR-CONTABILITATE, RESURSE UMANE, SECRETARIAT ȘI ADMINISTRATIV	6	1	5	-
DESERVIRE	1	-	-	1
TOTAL	31	5	25	1

PREȘEDINTE

Liviu Nicolae Dragnea